

---

# FACT SHEETS 2016

For the Year Ended March 31, 2016

(CONSOLIDATED)

---



SUMITOMO REAL ESTATE SALES

## 目次

### Contents

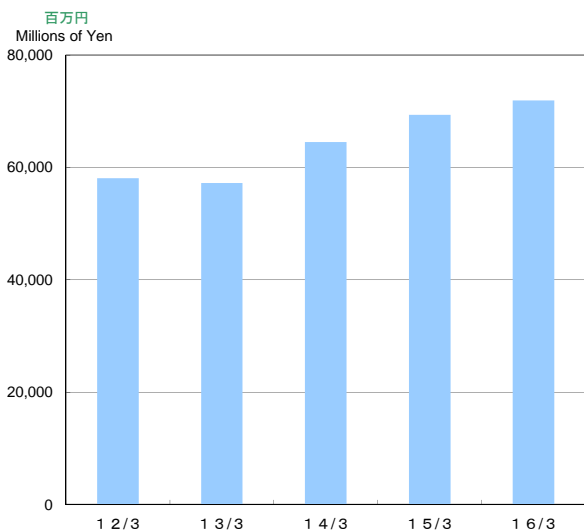
財務ハイライト	P 1
Financial Highlights	
1株当たり指標	P 3
Per-share Data	
連結貸借対照表	P 4
Consolidated Balance Sheets	
連結損益計算書	P 6
Consolidated Statements of Income	
連結包括利益計算書	P 6
Consolidated Statements of Comprehensive Income	
連結キャッシュ・フロー計算書	P 7
Consolidated Statements of Cash Flows	
セグメント情報	P 8
Segment Information	
仲介関連指標	P 10
Brokerage	
受託販売関連指標	P 11
Consignment Sales	

## 財務ハイライト（連結）

### Financial Highlights (Consolidated)

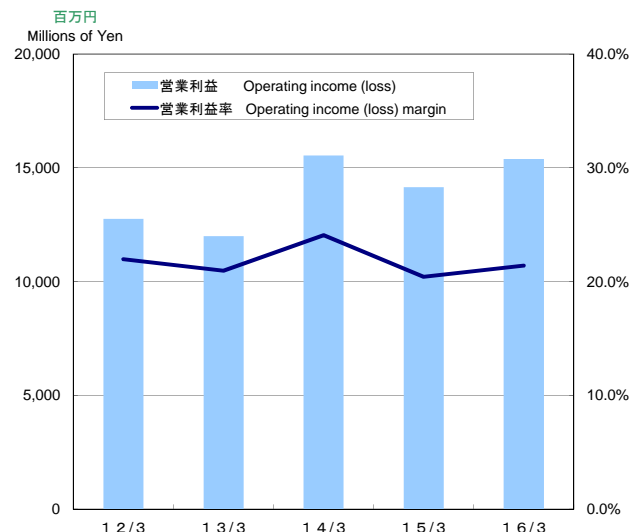
#### ■ 営業収益

##### Operating revenue



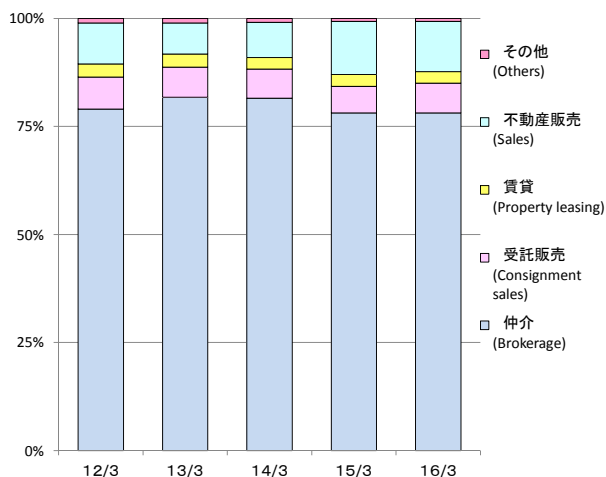
#### ■ 営業利益／営業利益率

##### Operating income (loss) / Operating income (loss) margin



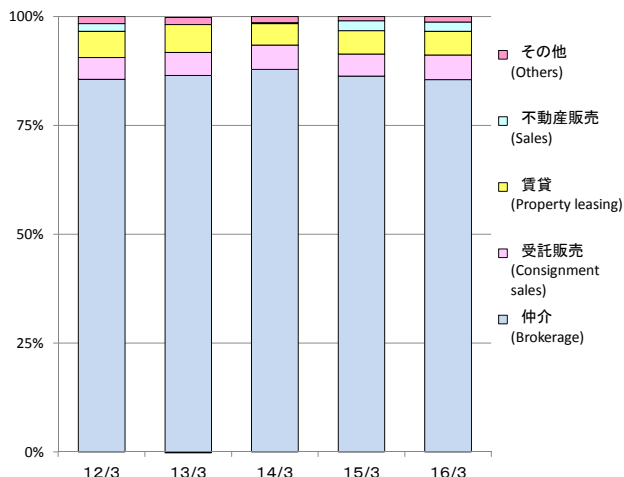
#### ■ 営業収益構成比

##### Composition of operating revenue



#### ■ 営業利益構成比

##### Composition of operating income (loss)



### 連結 Consolidated

		百万円 / Millions of Yen					
		1 2/3	1 3/3	1 4/3	1 5/3	1 6/3	1 7/3
		平成24年3月期	平成25年3月期	平成26年3月期	平成27年3月期	平成28年3月期	通期予想 平成29年3月期
営業収益	Operating revenue	58,091	57,191	64,511	69,333	71,916	78,600
営業利益	Operating income (loss)	12,760	11,991	15,536	14,156	15,392	15,800
営業利益率	Operating income (loss) margin	22.0%	21.0%	24.1%	20.4%	21.4%	20.1%

注) 各セグメントの営業収益構成比は、外部顧客に対する営業収益により計算しています。

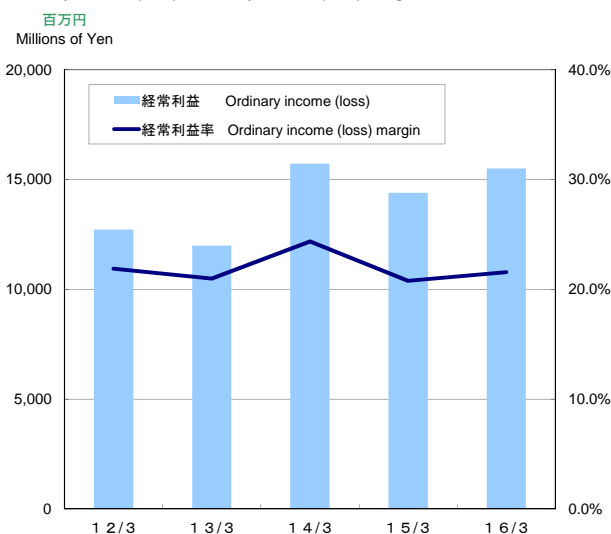
Note ) Revenue breakdown by business segment is calculated using operating revenue excluding intersegment transactions of our consolidated Group.

## 財務ハイライト（連結）

### Financial Highlights (Consolidated)

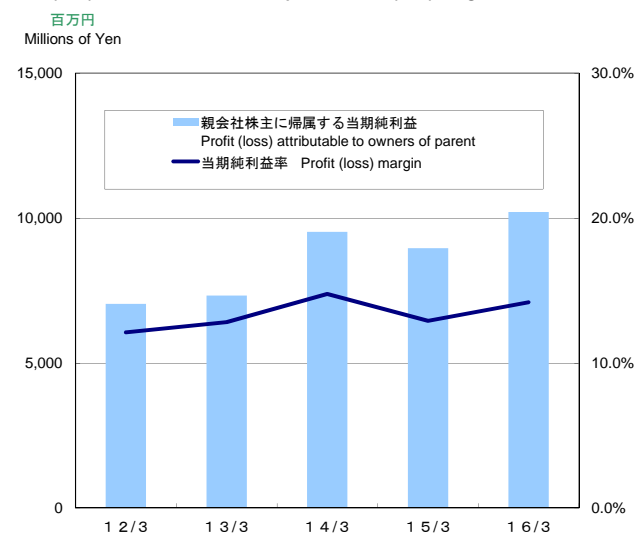
#### ■ 経常利益／経常利益率

Ordinary income (loss) / Ordinary income (loss) margin



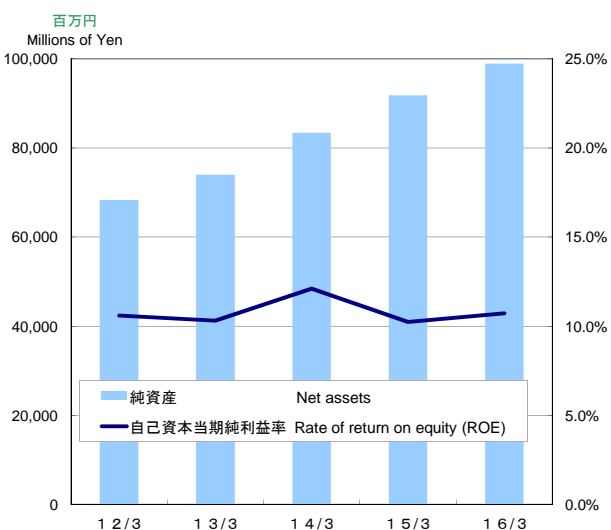
#### ■ 親会社株主に帰属する当期純利益／当期純利益率

Profit (loss) attributable to owners of parent / Profit (loss) margin



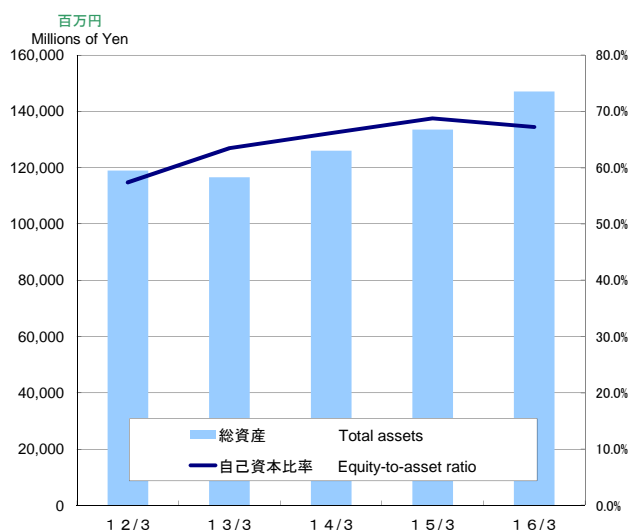
#### ■ 純資産／自己資本当期純利益率

Net assets / Rate of return on equity (ROE)



#### ■ 総資産／自己資本比率

Total assets / Equity-to-asset ratio



### 連結 Consolidated

百万円 / Millions of Yen

		1 2/3	1 3/3	1 4/3	1 5/3	1 6/3	1 7/3 通期予想
		平成24年3月期	平成25年3月期	平成26年3月期	平成27年3月期	平成28年3月期	平成29年3月期
経常利益	Ordinary income (loss)	12,715	11,994	15,719	14,392	15,497	15,900
経常利益率	Ordinary income (loss) margin	21.9%	21.0%	24.4%	20.8%	21.5%	20.2%
親会社株主に帰属する当期純利益	Profit (loss) attributable to owners of parent	7,044	7,331	9,523	8,960	10,216	10,700
当期純利益率	Profit (loss) margin	12.1%	12.8%	14.8%	12.9%	14.2%	13.6%
純資産	Net assets	68,281	74,013	83,389	91,802	98,897	
自己資本当期純利益率	Rate of return on equity (ROE)	10.6%	10.3%	12.1%	10.2%	10.7%	
自己資本比率	Equity-to-asset ratio	57.4%	63.5%	66.1%	68.8%	67.2%	
総資産	Total assets	118,988	116,557	126,094	133,507	147,073	

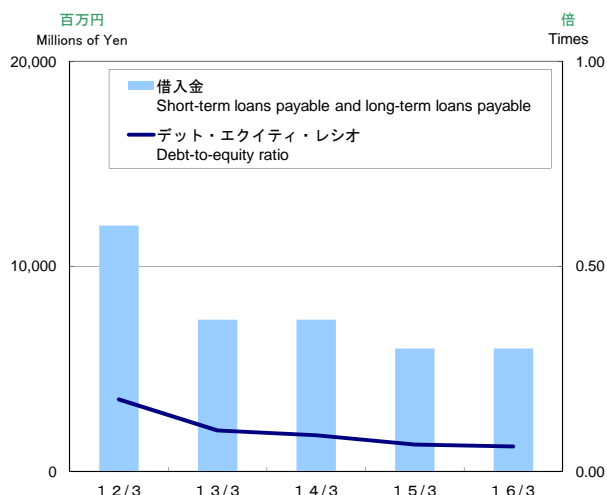
## 財務ハイライト（連結）

### Financial Highlights (Consolidated)

#### ■借入金／デット・エクイティ・レシオ

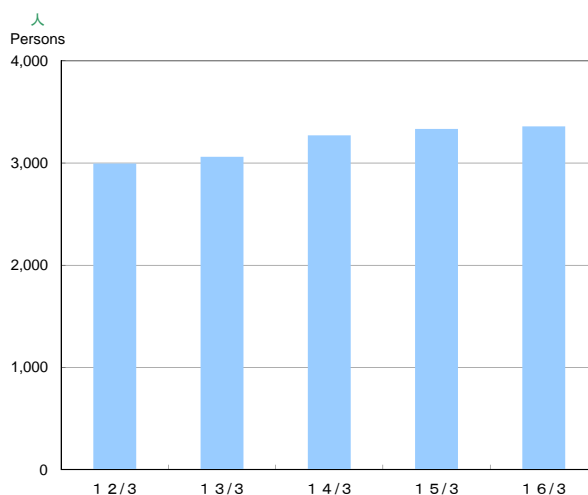
Short-term loans payable and long-term loans payable /

Debt-to-equity ratio



#### ■従業員数

Number of employees

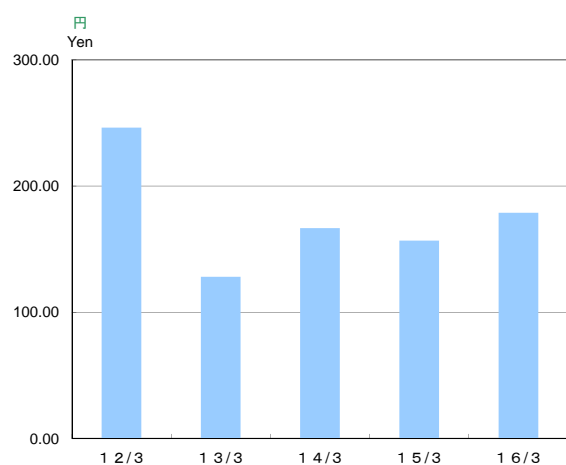


## 1株当たり指標（連結）

### Per-share Data (Consolidated)

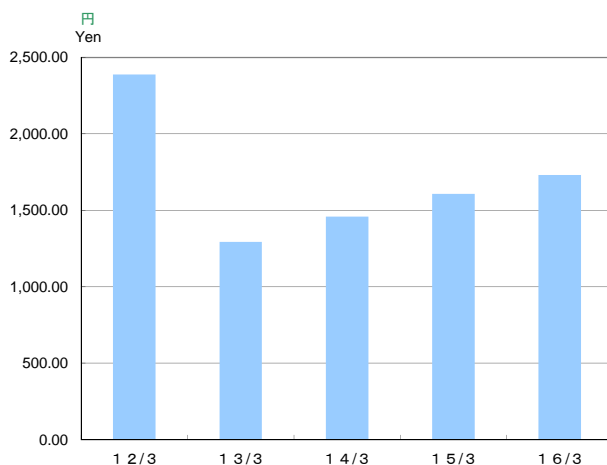
#### ■1株当たり当期純利益

Earnings per share



#### ■1株当たり純資産

Net assets per share



## 連結 Consolidated

		1 2/3	1 3/3	1 4/3	1 5/3	1 6/3
		平成24年3月期	平成25年3月期	平成26年3月期	平成27年3月期	平成28年3月期
借入金(百万円)	Short-term loans payable (Millions of Yen)	12,000	7,400	7,400	6,000	6,000
デット・エクイティ・レシオ(倍)	Debt-to-equity ratio (Times)	0.18	0.10	0.09	0.07	0.06
従業員数(人)	Number of employees (Persons)	2,993	3,059	3,270	3,333	3,358
1株当たり当期純利益(円)	Earnings per share(Yen)	246.30	128.17	166.58	156.78	178.76
1株当たり純資産(円)	Net assets per share(Yen)	2,387.47	1,293.94	1,459.07	1,606.33	1,730.49
期末株式数(株)	Number of shares	28,599,820	57,199,640	57,152,186	57,150,616	57,149,736
期中平均株式数(株)	Average number of shares	28,599,820	57,199,640	57,172,006	57,151,486	57,150,020

注1) デット・エクイティ・レシオ = 借入金 / 自己資本

注2) 1株当たり当期純利益は期中平均株式数に基づき、また1株当たり純資産は期末株式数に基づき算出しております。

注3) 潜在株式調整後1株当たり当期純利益は新株引受権付社債及び転換社債の発行をしていないため記載しておりません。

注4) 当社は、平成25年10月1日を効力発生日として、普通株式1株を2株に分割し、単元株式数を10株から100株に変更しております。これに伴い、25年3月期連結会計年度の期首に当該株式分割が行われたと仮定して1株当たり当期純利益、期中平均株式数を算定しております。

Note 1) Debt-to-equity ratio = Short-term loans payable and long-term loans payable / Net assets

Note 2) Earnings per share is based on the average number of shares outstanding during the period, and net assets per share is based on the number of shares outstanding at the period end.

Note 3) Fully diluted earnings per share is not shown because the company has no outstanding issues of bonds with warrants or convertible bonds.

Note 4) The Company determined to split one common share to 2 shares and implement the share unit system, by which 100 shares turn to a share unit, effective as of October 1, 2013. Accordingly, the company represents earnings per share, average number of shares, as if the shares were split as of April 1, 2012.

## 連結貸借対照表

### Consolidated Balance Sheets

百万円 / Millions of Yen

		1 2/3	1 3/3	1 4/3	1 5/3	1 6/3
		平成24年3月期	平成25年3月期	平成26年3月期	平成27年3月期	平成28年3月期
<b>(資産の部)</b>	<b>(Assets)</b>					
流動資産	Current assets					
現金及び預金	Cash and deposits	40,368	37,085	44,115	46,907	60,777
営業未収入金	Operating accounts receivable	669	718	617	832	925
有価証券	Securities	-	-	-	-	-
販売用不動産	Real estate for sale	4,651	2,850	4,644	3,465	5,734
仕掛販売用不動産	Real estate for sale in process	191	375	-	574	-
未成業務支出金	Costs on uncompleted services	1,032	1,190	1,574	1,859	1,639
繰延税金資産	Deferred tax assets	1,743	1,519	1,874	1,755	1,711
その他	Other-CA	2,599	2,700	2,494	2,001	1,997
貸倒引当金	Allowance for doubtful accounts	△ 18	△ 9	△ 8	△ 11	△ 10
<b>流動資産合計</b>	<b>Current assets</b>	<b>51,240</b>	<b>46,430</b>	<b>55,312</b>	<b>57,385</b>	<b>72,776</b>
固定資産	Non-current assets					
有形固定資産	Property, plant and equipment					
建物及び構築物	Buildings and structures	20,684	21,354	22,260	22,657	22,244
土地	Land	45,370	46,941	46,989	46,893	46,102
その他	Tools, furniture and fixtures Other	1,351	1,379	1,328	1,609	1,771
減価償却累計額	Accumulated depreciation	△ 12,745	△ 13,267	△ 13,616	△ 14,076	△ 14,370
有形固定資産合計	Property, plant and equipment	54,662	56,408	56,962	57,083	55,747
無形固定資産	Intangible assets					
ソフトウェア等	Software and other	619	515	414	468	539
無形固定資産合計	Intangible assets	619	515	414	468	539
投資その他の資産	Investments and other assets					
投資有価証券	Investment securities	537	930	809	1,356	1,071
長期債権	Long-term receivables	-	-	-	14,803	14,152
破産更生債権等	Claims provable in bankruptcy, claims provable in rehabilitation and other	10,878	10,718	10,562	-	-
繰延税金資産	Deferred tax assets	1,673	2,243	2,710	2,913	3,194
その他	Other	4,596	4,529	4,537	4,690	4,785
貸倒引当金	Allowance for doubtful accounts	△ 5,220	△ 5,218	△ 5,215	△ 5,194	△ 5,194
投資その他の資産合計	Investments and other assets	12,466	13,203	13,404	18,569	18,010
<b>固定資産合計</b>	<b>Non-current assets</b>	<b>67,748</b>	<b>70,126</b>	<b>70,781</b>	<b>76,122</b>	<b>74,297</b>
<b>資産合計</b>	<b>Assets</b>	<b>118,988</b>	<b>116,557</b>	<b>126,094</b>	<b>133,507</b>	<b>147,073</b>

注) 財務諸表は当社が独自に再構成したものです。

Note) Financial statements were rewritten at our discretion for better understanding.

連結貸借対照表

Consolidated Balance Sheets

百万円 / Millions of Yen

		1 2/3	1 3/3	1 4/3	1 5/3	1 6/3
		平成24年3月期	平成25年3月期	平成26年3月期	平成27年3月期	平成28年3月期
<b>(負債の部)</b>	<b>(Liabilities)</b>					
流動負債	Current liabilities					
営業未払金	Operating accounts payable	142	115	156	119	138
短期借入金	Short-term loans payable	12,000	7,400	7,400	6,000	6,000
未払法人税等	Income taxes payable	3,152	3,082	4,676	3,598	3,068
賞与引当金	Provision for bonuses	1,953	2,039	2,421	2,344	2,522
預り金	Deposits received	26,488	22,703	20,111	20,455	26,602
その他	Other	2,513	2,514	3,243	4,103	4,213
<b>流動負債合計</b>	<b>Current liabilities</b>	<b>46,250</b>	<b>37,854</b>	<b>38,008</b>	<b>36,621</b>	<b>42,545</b>
固定負債	Non-current liabilities					
退職給付に係る負債	Net defined benefit liability	3,131	3,569	3,749	4,004	4,670
役員退職慰労引当金	Provision for directors' retirement benefits	186	207	181	197	141
その他	Other	1,139	913	765	882	818
<b>固定負債合計</b>	<b>Non-current liabilities</b>	<b>4,457</b>	<b>4,689</b>	<b>4,696</b>	<b>5,083</b>	<b>5,631</b>
<b>負債合計</b>	<b>Liabilities</b>	<b>50,707</b>	<b>42,544</b>	<b>42,705</b>	<b>41,705</b>	<b>48,176</b>
<b>(純資産の部)</b>	<b>(Net assets)</b>					
株主資本	Shareholders' equity					
資本金	Capital stock	2,970	2,970	2,970	2,970	2,970
資本剰余金	Capital surplus	3,543	3,543	3,543	3,543	3,543
利益剰余金	Retained earnings	70,062	74,533	81,197	87,300	94,659
自己株式	Treasury shares	△ 1	△ 1	△ 137	△ 142	△ 145
<b>株主資本合計</b>	<b>Shareholders' equity</b>	<b>76,574</b>	<b>81,045</b>	<b>87,572</b>	<b>93,671</b>	<b>101,027</b>
その他の包括利益累計額	Accumulated other comprehensive income					
その他有価証券評価差額金	Valuation difference on available-for-sale securities	△ 11	7	56	126	205
繰延ヘッジ損益	Deferred gains or losses on hedges	△ 21	91	44	△ 8	△ 64
為替換算調整勘定	Foreign currency translation adjustment	△ 8,259	△ 7,130	△ 4,287	△ 1,970	△ 1,909
退職給付に係る調整累計額	Remeasurements of defined benefit plans	-	2	2	△ 16	△ 360
<b>その他の包括利益累計額合計</b>	<b>Accumulated other comprehensive income</b>	<b>△ 8,292</b>	<b>△ 7,032</b>	<b>△ 4,183</b>	<b>△ 1,868</b>	<b>△ 2,129</b>
<b>純資産合計</b>	<b>Net assets</b>	<b>68,281</b>	<b>74,013</b>	<b>83,389</b>	<b>91,802</b>	<b>98,897</b>
<b>負債純資産合計</b>	<b>Liabilities and net assets</b>	<b>118,988</b>	<b>116,557</b>	<b>126,094</b>	<b>133,507</b>	<b>147,073</b>

注) 財務諸表は当社が独自に再構成したものです。

Note) Financial statements were rewritten at our discretion for better understanding.

## 連結損益計算書

### Consolidated Statements of Income

		百万円 / Millions of Yen					
		1 2/3	1 3/3	1 4/3	1 5/3	1 6/3	1 7/3
		平成24年3月期	平成25年3月期	平成26年3月期	平成27年3月期	平成28年3月期	平成29年3月期
							通期予想
<b>営業収益</b>	<b>Operating revenue</b>	<b>58,091</b>	<b>57,191</b>	<b>64,511</b>	<b>69,333</b>	<b>71,916</b>	<b>78,600</b>
営業原価	Operating cost	41,164	40,858	44,410	50,165	51,352	56,300
<b>売上総利益</b>	<b>Gross profit (loss)</b>	<b>16,927</b>	<b>16,332</b>	<b>20,100</b>	<b>19,168</b>	<b>20,564</b>	<b>22,300</b>
販売費及び一般管理費	Selling, general and administrative expenses						
給料及び賞与	Salaries and bonuses	1,105	1,158	1,155	1,222	1,257	
賞与引当金繰入額	Provision for bonuses	47	49	63	72	82	
賃借料	Rent expenses	416	428	429	430	399	
貸倒引当金繰入額	Provision of allowance for doubtful accounts	-	-	-	-	-	
その他	Other	2,597	2,704	2,914	3,285	3,432	
販売費及び一般管理費合計	Selling, general and administrative expenses	4,167	4,340	4,563	5,011	5,171	6,500
<b>営業利益</b>	<b>Operating income (loss)</b>	<b>12,760</b>	<b>11,991</b>	<b>15,536</b>	<b>14,156</b>	<b>15,392</b>	<b>15,800</b>
営業外収益	Non-operating income						
受取利息	Interest income	42	40	37	27	20	
受取配当金	Dividend income	10	13	15	16	16	
為替差益	Foreign exchange gains	22	49	28	38	66	
その他	Other	30	44	175	217	53	
営業外収益合計	Non-operating income	107	147	257	299	156	
営業外費用	Non-operating expenses						
支払利息	Interest expenses	132	100	55	44	35	
その他	Other	18	44	18	19	16	
営業外費用合計	Non-operating expenses	151	144	74	64	51	
<b>経常利益</b>	<b>Ordinary income (loss)</b>	<b>12,715</b>	<b>11,994</b>	<b>15,719</b>	<b>14,392</b>	<b>15,497</b>	<b>15,900</b>
特別利益	Extraordinary income						
固定資産売却益	Gain on sales of non-current assets	3	21	3	3	12	
投資有価証券売却益	Gain on sales of investment securities	-	-	-	-	78	
受取清算金	Liquidation income	-	-	-	-	-	
特別利益合計	Extraordinary income	3	21	3	3	90	
特別損失	Extraordinary losses						
固定資産売却損	Loss(gain) on sales of non-current assets	-	-	-	-	-	
固定資産除却損	Loss on retirement of non-current assets	4	3	8	9	18	
減損損失	Impairment loss	-	-	26	-	-	
解約違約金等	Cancellation penalty	-	-	-	-	28	
投資有価証券評価損	Loss on valuation of investment securities	-	-	-	-	-	
資産除去債務会計基準の適用に伴う影響額	Loss on adjustment for changes of accounting standard for asset retirement obligations	-	-	-	-	-	
特別損失合計	Extraordinary losses	4	3	35	9	47	
<b>税金等調整前当期純利益</b>	<b>Income (loss) before income taxes</b>	<b>12,714</b>	<b>12,011</b>	<b>15,687</b>	<b>14,386</b>	<b>15,540</b>	<b>15,900</b>
法人税、住民税及び事業税	Income taxes - current	5,168	5,086	6,961	5,503	5,409	
法人税等調整額(△減算)	Income taxes - deferred	501	△ 405	△ 797	△ 78	△ 85	
<b>親会社株主に帰属する当期純利益</b>	<b>Profit (loss) attributable to owners of parent</b>	<b>7,044</b>	<b>7,331</b>	<b>9,523</b>	<b>8,960</b>	<b>10,216</b>	<b>10,700</b>

## 連結包括利益計算書

### Consolidated Statements of Comprehensive Income

		百万円 / Millions of Yen					
		1 2/3	1 3/3	1 4/3	1 5/3	1 6/3	1 7/3
		平成24年3月期	平成25年3月期	平成26年3月期	平成27年3月期	平成28年3月期	平成29年3月期
							通期予想
<b>当期純利益</b>	<b>Profit (loss)</b>	<b>7,044</b>	<b>7,331</b>	<b>9,523</b>	<b>8,960</b>	<b>10,216</b>	<b>10,700</b>
その他の包括利益	Other comprehensive income						
その他有価証券評価差額金	Valuation difference on available-for-sale securities	△ 2	18	49	70	78	
繰延ヘッジ損益	Deferred gains or losses on hedges	168	112	△ 46	△ 52	△ 56	
為替換算調整勘定	Foreign currency translation adjustment	△ 810	1,128	2,843	2,316	61	
退職給付に係る調整額	Remeasurements of defined benefit plans	-	-	-	△ 18	△ 344	
その他の包括利益合計	Other comprehensive income	△ 643	1,260	2,846	2,333	△ 261	
<b>包括利益</b>	<b>Comprehensive income</b>	<b>6,400</b>	<b>8,591</b>	<b>12,369</b>	<b>11,294</b>	<b>9,955</b>	

注) 財務諸表は当社が独自に再構成したものです。

Note) Financial statements were rewritten at our discretion for better understanding.

連結キャッシュ・フロー計算書

Consolidated Statements of Cash Flows

百万円 / Millions of Yen

		1 2/3	1 3/3	1 4/3	1 5/3	1 6/3
		平成24年3月期	平成25年3月期	平成26年3月期	平成27年3月期	平成28年3月期
<b>I 営業活動によるキャッシュ・フロー</b>	<b>I Cash flows from operating activities</b>					
税金等調整前当期純利益	Income (loss) before income taxes and minority interests	12,714	12,011	15,687	14,386	15,540
減価償却費	Depreciation	752	737	700	840	877
資産除去債務会計基準の適用に伴う影響額	Loss on adjustment for changes of accounting standard for asset retirement obligations	-	-	-	-	-
減損損失	Impairment loss	-	-	26	-	-
貸倒引当金の増減額(△は減少)	Increase (decrease) in allowance for doubtful accounts	△ 14	△ 10	△ 4	△ 18	△ 1
賞与引当金の増減額(△は減少)	Increase (decrease) in provision for bonuses	12	85	381	△ 76	178
退職給付引当金の増減額(△は減少)	Increase (decrease) in provision for retirement benefits	160	438	△ 3,569	-	-
退職給付に係る負債の増減額(△は減少)	Increase (decrease) in net defined benefit liability	-	-	3,749	255	145
役員退職慰労引当金の増減額(△は減少)	Increase (decrease) in provision for directors' retirement benefits	△ 27	20	△ 25	15	△ 55
受取利息及び受取配当金	Interest and dividend income	△ 53	△ 54	△ 52	△ 43	△ 36
為替差損益(△は益)	Foreign exchange losses (gains)	△ 22	△ 49	△ 28	△ 38	△ 66
支払利息	Interest expenses	132	100	55	44	35
固定資産売却損益(△は益)	Loss (gain) on sales of non-current assets	△ 3	△ 21	△ 3	△ 3	△ 12
固定資産除却損	Loss on retirement of non-current assets	4	3	8	9	18
投資有価証券売却損益(△は益)	Loss (gain) on sales of investment securities	-	-	-	-	△ 78
投資有価証券評価損益(△は益)	Loss (gain) on valuation of investment securities	-	-	-	-	-
受取清算金	Liquidation income	-	-	-	-	-
売上債権の増減額(△は増加)	Decrease (Increase) in notes and accounts receivable-trade	△ 143	△ 47	101	△ 212	△ 92
たな卸資産の増減額(△は増加)	Decrease (Increase) in inventories	△ 934	△ 207	△ 1,802	641	119
仕入債務の増減額(△は減少)	Increase (decrease) in notes and accounts payable - trade	52	△ 27	39	△ 39	19
預り金の増減額(△は減少)	Increase (decrease) in deposits received	11,649	△ 3,785	△ 2,592	333	6,146
長期債権の増減額(△は増加)	Decrease (Increase) in long-term receivables	-	-	-	△ 14,803	651
破産更生債権等の増減額(△は増加)	Decrease (increase) in claims provable in bankruptcy, claims provable in rehabilitation	169	160	155	10,340	-
その他	Other,net	244	69	341	541	△ 248
(小計)	(Subtotal)	24,693	9,425	13,170	12,173	23,139
利息及び配当金の受取額	Interest and dividend income received	43	44	205	211	71
利息の支払額	Interest expenses paid	△ 132	△ 98	△ 57	△ 44	△ 35
補償金の受取額	Proceeds from compensation	-	-	-	-	-
清算金の受取額	Proceeds from liquidation	-	-	-	-	-
法人税等の還付額	Income taxes refund	-	-	33	-	-
法人税等の支払額	Income taxes paid	△ 4,675	△ 5,225	△ 5,382	△ 6,556	△ 5,987
<b>営業活動によるキャッシュ・フロー</b>	<b>Net cash provided by (used in) operating activities</b>	<b>19,928</b>	<b>4,146</b>	<b>7,969</b>	<b>5,783</b>	<b>17,187</b>
<b>II 投資活動によるキャッシュ・フロー</b>	<b>II Cash flows from investing activities</b>					
短期貸付金の純増減額(△は増加)	Net decrease (Increase) in short-term loans receivable	513	346	526	843	-
有形固定資産の取得による支出	Purchase of property, plant and equipment	△ 181	△ 923	△ 769	△ 856	△ 848
有形固定資産の売却による収入	Proceeds from sales of property, plant and equipment	95	292	51	53	202
無形固定資産の取得による支出	Purchase of intangible assets	△ 181	△ 67	△ 66	△ 224	△ 215
投資有価証券の取得による支出	Purchase of investment securities	-	△ 428	△ 12	△ 652	-
投資有価証券の売却及び償還による収入	Proceeds from sales and redemption of investment securities	7	37	204	202	471
その他	Other,net	6	△ 153	△ 178	48	△ 89
<b>投資活動によるキャッシュ・フロー</b>	<b>Net cash provided by (used in) investing activities</b>	<b>260</b>	<b>△ 896</b>	<b>△ 244</b>	<b>△ 584</b>	<b>△ 479</b>
<b>III 財務活動によるキャッシュ・フロー</b>	<b>III Cash flows from financing activities</b>					
短期借入金の純増減額(△は減少)	Net increase (decrease) in short-term loans payable	△ 2,300	△ 4,600	-	△ 1,400	-
自己株式の取得による支出	Purchase of treasury shares	-	-	△ 137	△ 5	△ 3
自己株式の売却による収入	Proceeds from sales of treasury shares	-	-	0	0	0
配当金の支払額	Cash dividends paid	△ 2,860	△ 2,858	△ 2,854	△ 2,853	△ 2,858
その他	Other,net	△ 31	△ 34	△ 23	△ 63	△ 105
<b>財務活動によるキャッシュ・フロー</b>	<b>Net cash provided by (used in) financing activities</b>	<b>△ 5,192</b>	<b>△ 7,492</b>	<b>△ 3,015</b>	<b>△ 4,321</b>	<b>△ 2,966</b>
<b>IV 現金及び現金同等物に係る換算差額</b>	<b>IV Effect of exchange rate change on cash and cash equivalents</b>	<b>△ 665</b>	<b>959</b>	<b>2,320</b>	<b>1,915</b>	<b>128</b>
<b>V 現金及び現金同等物の増減額(△は減少)</b>	<b>V Net increase (decrease) in cash and cash equivalents</b>	<b>14,330</b>	<b>△ 3,283</b>	<b>7,030</b>	<b>2,792</b>	<b>13,869</b>
<b>VI 現金及び現金同等物の期首残高</b>	<b>VI Cash and cash equivalents at beginning of year</b>	<b>26,037</b>	<b>40,368</b>	<b>37,085</b>	<b>44,115</b>	<b>46,907</b>
<b>VII 現金及び現金同等物の期末残高</b>	<b>VII Cash and cash equivalents at end of period</b>	<b>40,368</b>	<b>37,085</b>	<b>44,115</b>	<b>46,907</b>	<b>60,777</b>

注) 財務諸表は当社が独自に再構成したものです。

Note) Financial statements were rewritten at our discretion for better understanding.



## セグメント情報（連結）

## Segment Information (Consolidated)

営業収益・セグメント利益（営業利益）		Operations revenue and Operating income(loss) by Segment					百万円 / Millions of Yen	
		1 2/3	1 3/3	1 4/3	1 5/3	1 6/3	1 7/3	
		平成24年3月期	平成25年3月期	平成26年3月期	平成27年3月期	平成28年3月期	平成29年3月期	
		通期予想						
<b>仲介</b>	<b>Brokerage</b>							
営業収益	Operating revenue	45,967	46,835	52,666	54,311	56,303	62,319	
セグメント原価	Operating cost	32,129	33,405	35,806	38,713	39,713	44,158	
セグメント利益	Operating income (loss)	13,837	13,429	16,860	15,597	16,590	18,161	
<b>受託販売</b>	<b>Consignment Sales</b>							
営業収益	Operating revenue	4,488	4,161	4,549	4,699	5,452	5,502	
セグメント原価	Operating cost	3,672	3,337	3,482	3,782	4,350	4,357	
セグメント利益	Operating income (loss)	815	823	1,067	916	1,102	1,145	
<b>賃貸</b>	<b>Property Leasing</b>							
営業収益	Operating revenue	1,951	1,977	1,968	2,119	2,199	2,246	
セグメント原価	Operating cost	976	991	1,020	1,140	1,139	1,185	
セグメント利益	Operating income (loss)	974	985	947	978	1,059	1,061	
<b>不動産販売</b>	<b>Sales</b>							
営業収益	Operating revenue	5,531	4,114	5,290	8,556	8,333	9,114	
セグメント原価	Operating cost	5,247	4,144	5,247	8,148	7,915	8,658	
セグメント利益	Operating income (loss)	284	△ 29	42	408	417	456	
<b>その他</b>	<b>Others</b>							
営業収益	Operating revenue	598	581	559	450	498	495	
セグメント原価	Operating cost	338	324	296	280	262	277	
セグメント利益	Operating income (loss)	259	256	263	169	235	218	
<b>調整額</b>	<b>Elimination and/or Corporate</b>							
営業収益	Operating revenue	△ 445	△ 478	△ 524	△ 803	△ 871	△ 1,076	
セグメント原価	Operating cost	2,967	2,994	3,121	3,109	3,142	4,165	
セグメント利益	Operating income (loss)	△ 3,412	△ 3,473	△ 3,645	△ 3,913	△ 4,013	△ 5,241	
<b>連結財務諸表計上額</b>	<b>Consolidated</b>							
営業収益	Operating revenue	58,091	57,191	64,511	69,333	71,916	78,600	
セグメント原価	Operating cost	45,331	45,199	48,974	55,176	56,523	62,800	
セグメント利益	Operating income (loss)	12,760	11,991	15,536	14,156	15,392	15,800	

注）セグメント情報は当社が独自に再構成したものです。

Note) Segment Information was rewritten at our discretion for better understanding.

## セグメント情報（連結）

### Segment Information (Consolidated)

#### セグメント資産、減価償却費、有形固定資産及び無形固定資産の増加額

#### Identifiable assets, Depreciation and Increase in property, plant and equipment and Intangible assets by Segment

百万円 / Millions of Yen

		1 2/3	1 3/3	1 4/3	1 5/3	1 6/3
		平成24年3月期	平成25年3月期	平成26年3月期	平成27年3月期	平成28年3月期
<b>仲介</b>	<b>Brokerage</b>					
セグメント資産	Identifiable assets	7,137	6,561	7,685	6,895	8,517
減価償却費	Depreciation	226	203	192	270	370
有形固定資産及び 無形固定資産の増加額	Increase in property, plant and equipment and Intangible assets	129	132	299	640	807
<b>受託販売</b>	<b>Consignment Sales</b>					
セグメント資産	Identifiable assets	1,578	1,731	2,067	2,662	2,534
減価償却費	Depreciation	12	12	11	9	13
有形固定資産及び 無形固定資産の増加額	Increase in property, plant and equipment and Intangible assets	2	2	0	48	2
<b>賃貸</b>	<b>Property Leasing</b>					
セグメント資産	Identifiable assets	54,308	56,067	56,410	56,125	54,295
減価償却費	Depreciation	342	337	321	369	371
減損損失	Impairment loss	-	-	26	-	-
有形固定資産及び 無形固定資産の増加額	Increase in property, plant and equipment and Intangible assets	61	785	603	294	450
<b>不動産販売</b>	<b>Sales</b>					
セグメント資産	Identifiable assets	5,713	3,586	5,041	4,787	7,927
減価償却費	Depreciation	1	1	1	0	0
有形固定資産及び 無形固定資産の増加額	Increase in property, plant and equipment and Intangible assets	-	0	-	-	-
<b>その他</b>	<b>Others</b>					
セグメント資産	Identifiable assets	6,011	5,871	5,605	10,124	9,522
減価償却費	Depreciation	0	0	0	0	0
有形固定資産及び 無形固定資産の増加額	Increase in property, plant and equipment and Intangible assets	-	1	-	-	0
<b>調整額</b>	<b>Elimination and/or Corporate</b>					
セグメント資産	Identifiable assets	44,238	42,739	49,283	52,913	64,275
減価償却費	Depreciation	169	182	173	190	120
有形固定資産及び 無形固定資産の増加額	Increase in property, plant and equipment and Intangible assets	190	53	157	199	140
<b>連結財務諸表計上額</b>	<b>Consolidated</b>					
セグメント資産	Identifiable assets	118,988	116,557	126,094	133,507	147,073
減価償却費	Depreciation	752	737	700	840	877
減損損失	Impairment loss	-	-	26	-	-
有形固定資産及び 無形固定資産の増加額	Increase in property, plant and equipment and Intangible assets	383	975	1,061	1,182	1,401

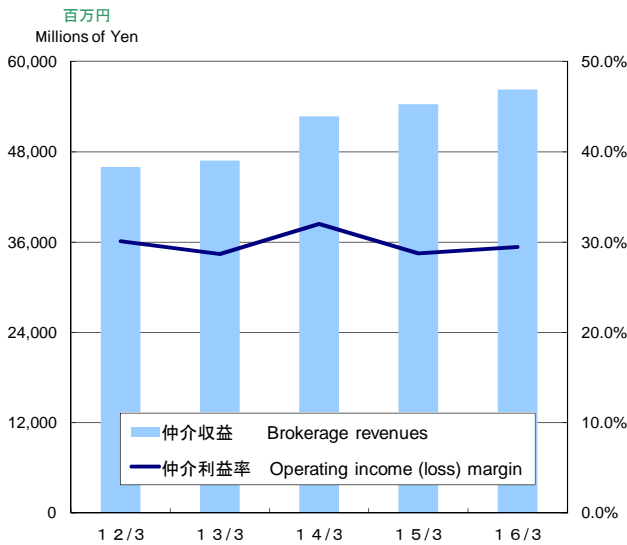
注) セグメント情報は当社が独自に再構成したものです。

Note) Segment Information was rewritten at our discretion for better understanding.

# 仲介関連指標（連結） Brokerage (Consolidated)

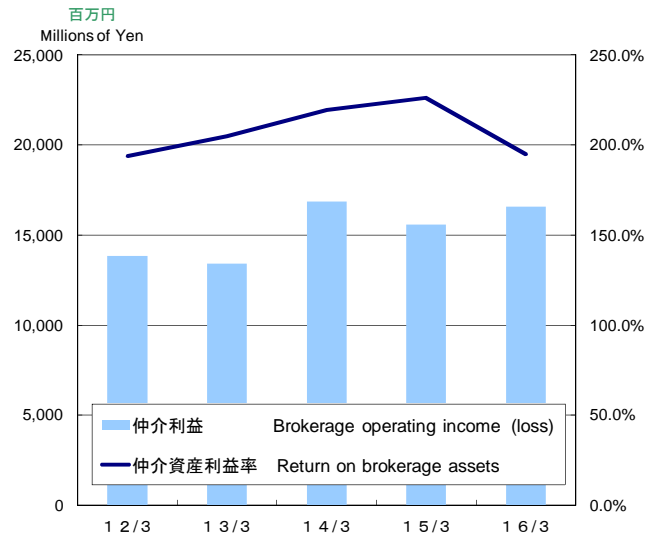
## ■ 仲介収益／仲介利益率

Brokerage revenues / Operating income (loss) margin



## ■ 仲介利益／仲介資産利益率

Brokerage operating income (loss) / Return on brokerage assets



連結 Consolidated

百万円 / Millions of Yen

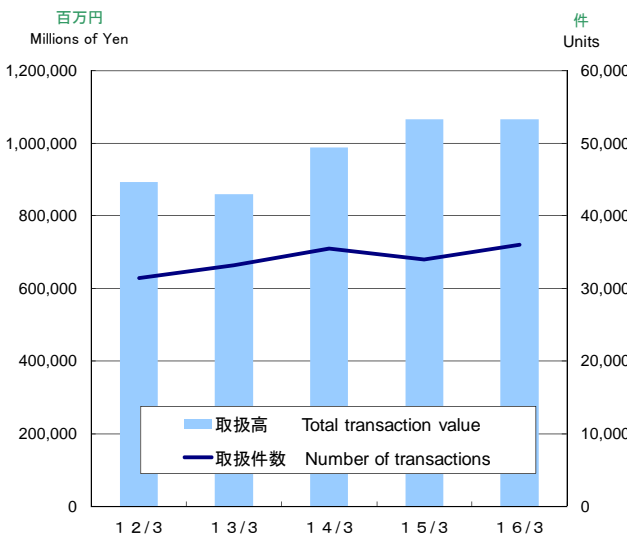
		1 2/3	1 3/3	1 4/3	1 5/3	1 6/3	1 7/3 通期予想
		平成24年3月期	平成25年3月期	平成26年3月期	平成27年3月期	平成28年3月期	平成29年3月期
仲介収益	Brokerage revenues	45,967	46,835	52,666	54,311	56,303	62,319
仲介利益率	Operating income (loss) margin	30.1%	28.7%	32.0%	28.7%	29.5%	29.1%
仲介利益	Brokerage operating income (loss)	13,837	13,429	16,860	15,597	16,590	18,161
仲介資産利益率	Return on brokerage assets	193.9%	204.7%	219.4%	226.2%	194.8%	

注) 仲介収益には、セグメント間の内部営業収益を含んでおります。

Note) Brokerage revenues include those from intersegment transactions.

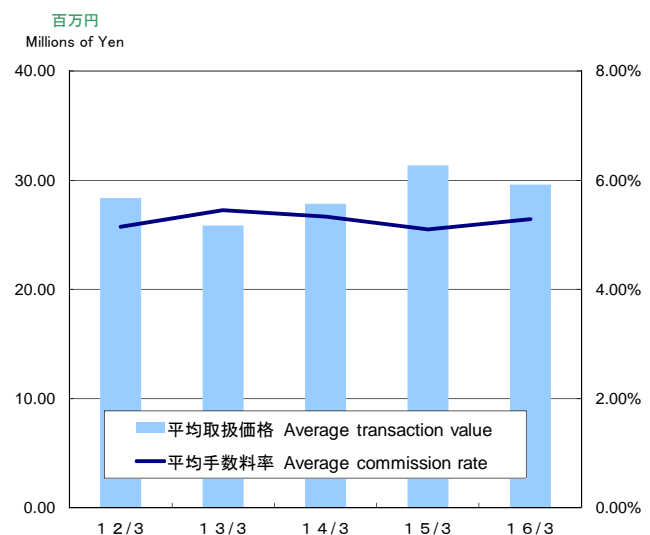
## ■ 取扱高／取扱件数

Total transaction value / Number of transactions



## ■ 平均取扱価格／平均手数料率

Average transaction value / Average commission rate



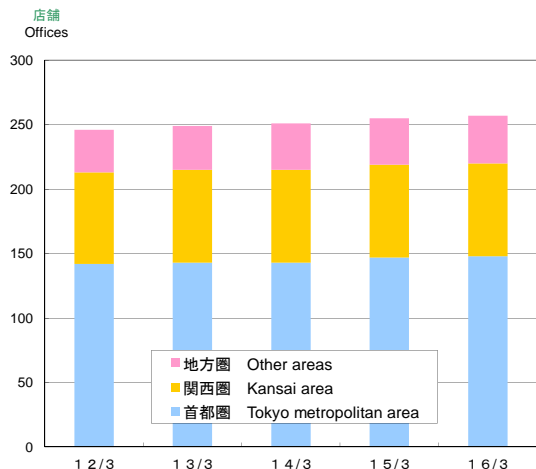
連結 Consolidated

百万円 / Millions of Yen

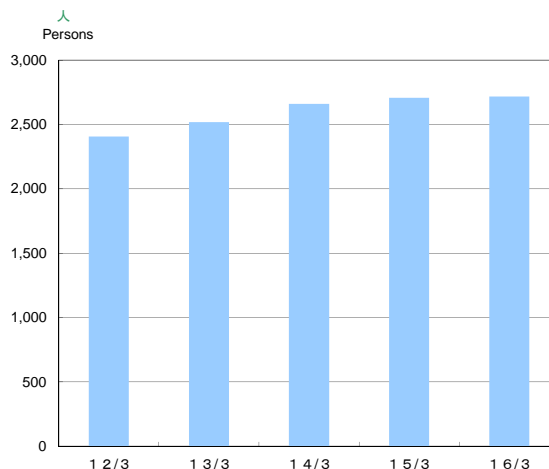
		1 2/3	1 3/3	1 4/3	1 5/3	1 6/3	1 7/3 通期予想
		平成24年3月期	平成25年3月期	平成26年3月期	平成27年3月期	平成28年3月期	平成29年3月期
取扱高	Total transaction value	892,760	858,924	987,799	1,065,681	1,065,654	1,182,638
取扱件数 (件)	Number of transactions (Units)	31,443	33,180	35,455	33,968	35,987	37,965
平均取扱価格	Average transaction value	28.39	25.88	27.86	31.37	29.61	31.15
平均手数料率	Average commission rate	5.15%	5.45%	5.33%	5.10%	5.28%	5.27%

## 仲介関連指標（連結） Brokerage (Consolidated)

### ■ 仲介店舗数（国内） Number of brokerage offices (Japan)



### ■ 仲介従業員数 Number of employees (Brokerage)



連結 Consolidated

百万円 / Millions of Yen

1 2/3 1 3/3 1 4/3 1 5/3 1 6/3

平成24年3月期 平成25年3月期 平成26年3月期 平成27年3月期 平成28年3月期

仲介店舗数（国内）	Number of brokerage offices (Japan)	1 2/3	1 3/3	1 4/3	1 5/3	1 6/3
首都圏	Tokyo metropolitan area	142	143	143	147	148
関西圏	Kansai area	71	72	72	72	72
地方圏	Other areas	33	34	36	36	37
合計	Total	246	249	251	255	257
仲介従業員数	Number of employees (Brokerage)	2,407	2,520	2,662	2,708	2,719

注) 首都圏：東京・埼玉・千葉・神奈川・静岡

関西圏：大阪・兵庫・京都・奈良・滋賀

地方圏：北海道・宮城・愛知・三重・岡山・広島・福岡

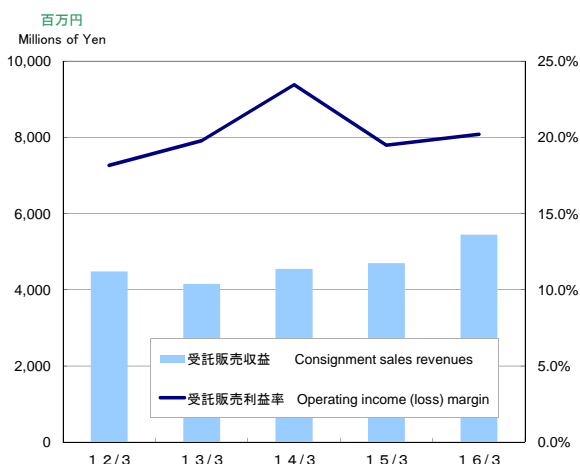
Note) Tokyo metropolitan area: Tokyo, Saitama, Chiba, Kanagawa, Shizuoka

Kansai area: Osaka, Hyogo, Kyoto, Nara, Shiga

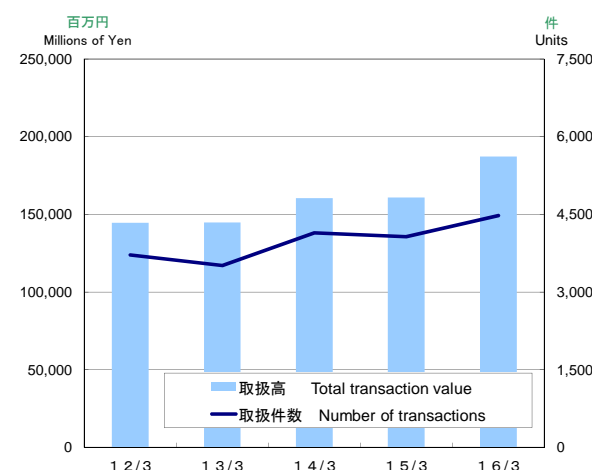
Other areas: Hokkaido, Miyagi, Aichi, Mie, Okayama, Hiroshima, Fukuoka

## 受託販売関連指標（連結） Consignment Sales (Consolidated)

### ■ 受託販売収益／受託販売利益率 Consignment sales revenues / Operating income (loss) margin



### ■ 取扱高／取扱件数 Total transaction value / Number of transactions



連結 Consolidated

百万円 / Millions of Yen

1 2/3 1 3/3 1 4/3 1 5/3 1 6/3

平成24年3月期 平成25年3月期 平成26年3月期 平成27年3月期 平成28年3月期

受託販売収益	Consignment sales revenues	4,488	4,161	4,549	4,699	5,452	5,502
受託販売利益率	Operating income (loss) margin	18.2%	19.8%	23.5%	19.5%	20.2%	20.8%
取扱高	Total transaction value	144,451	144,701	160,341	160,901	187,294	193,548
取扱件数（件）	Number of transactions (Units)	3,715	3,511	4,140	4,070	4,475	4,343

注) 受託販売収益には、セグメント間の内部営業収益を含んでおります。

Note) Consignment sales revenues include those from intersegment transactions.