
FACT SHEETS 2015

For the Year Ended March 31, 2015

(CONSOLIDATED)



SUMITOMO REAL ESTATE SALES

目次

Contents

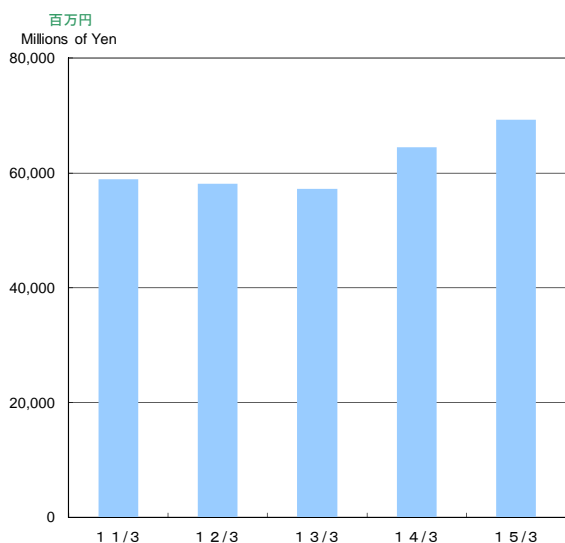
財務ハイライト	P 1
Financial Highlights	
1株当たり指標	P 3
Per-share Data	
連結貸借対照表	P 4
Consolidated Balance Sheets	
連結損益計算書	P 6
Consolidated Statements of Income	
連結包括利益計算書	P 6
Consolidated Statements of Comprehensive Income	
連結キャッシュ・フロー計算書	P 7
Consolidated Statements of Cash Flows	
セグメント情報	P 8
Segment Information	
仲介関連指標	P 10
Brokerage	
受託販売関連指標	P 11
Consignment Sales	

財務ハイライト (連結)

Financial Highlights (Consolidated)

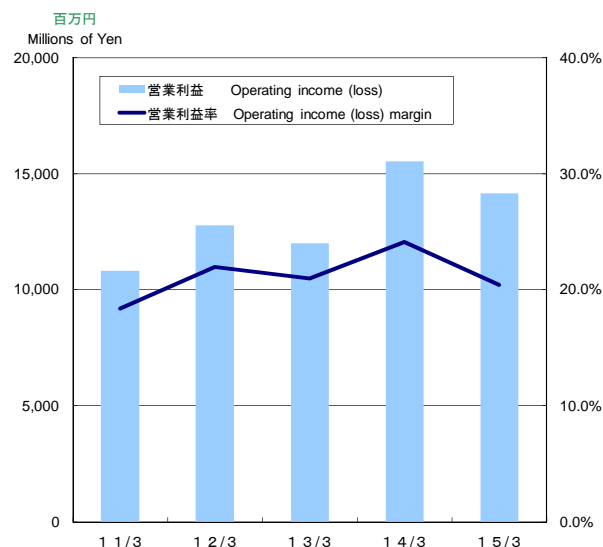
■ 営業収益

Operating revenue



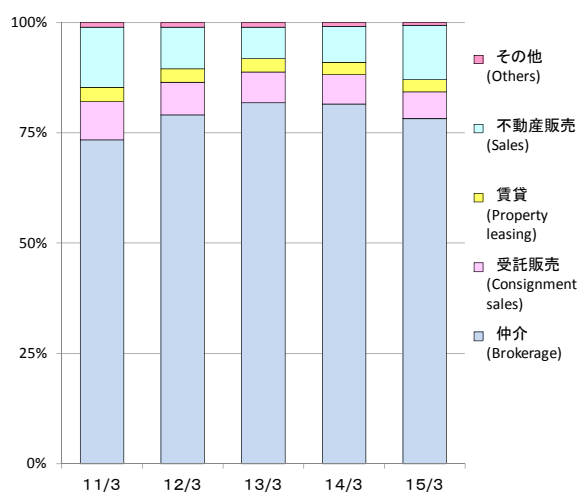
■ 営業利益 / 営業利益率

Operating income (loss) / Operating income (loss) margin



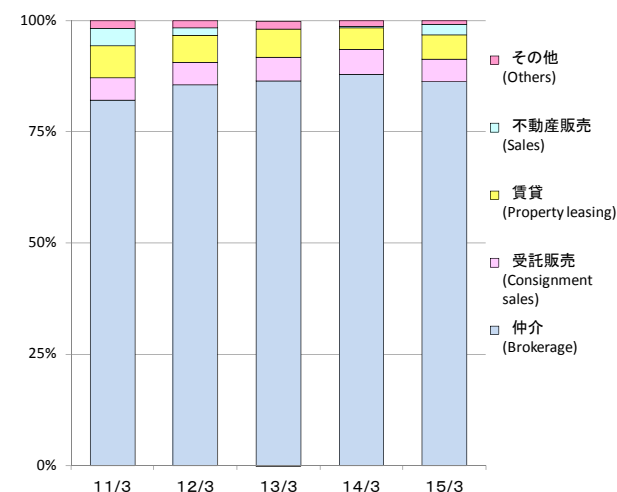
■ 営業収益構成比

Composition of operating revenue



■ 営業利益構成比

Composition of operating income (loss)



連結 Consolidated

百万円 / Millions of Yen

		1 1/3	1 2/3	1 3/3	1 4/3	1 5/3	16/3
		平成23年3月期	平成24年3月期	平成25年3月期	平成26年3月期	平成27年3月期	通期予想 平成28年3月期
営業収益	Operating revenue	58,890	58,091	57,191	64,511	69,333	76,600
営業利益	Operating income (loss)	10,824	12,760	11,991	15,536	14,156	17,800
営業利益率	Operating income (loss) margin	18.4%	22.0%	21.0%	24.1%	20.4%	23.2%

注) 各セグメントの営業収益構成比は、外部顧客に対する営業収益により計算しています。

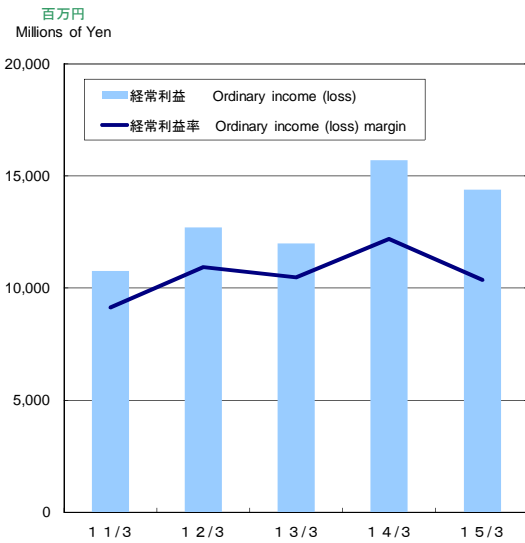
Note) Revenue breakdown by business segment is calculated using operating revenue excluding intersegment transactions of our consolidated Group.

財務ハイライト（連結）

Financial Highlights (Consolidated)

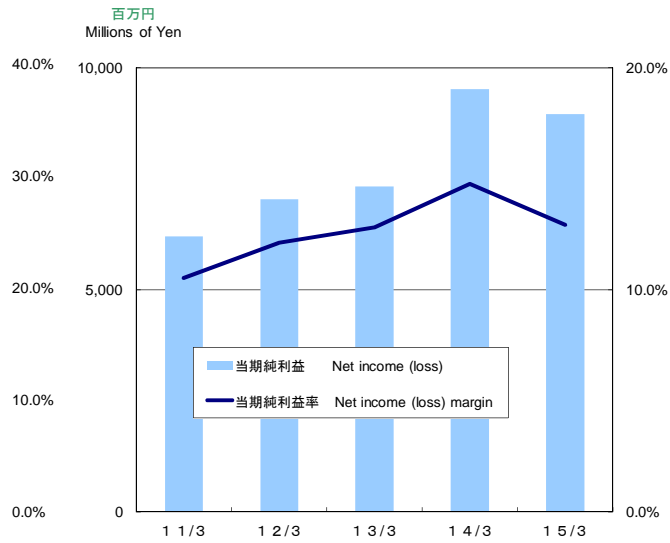
■ 経常利益／経常利益率

Ordinary income (loss) / Ordinary income (loss) margin



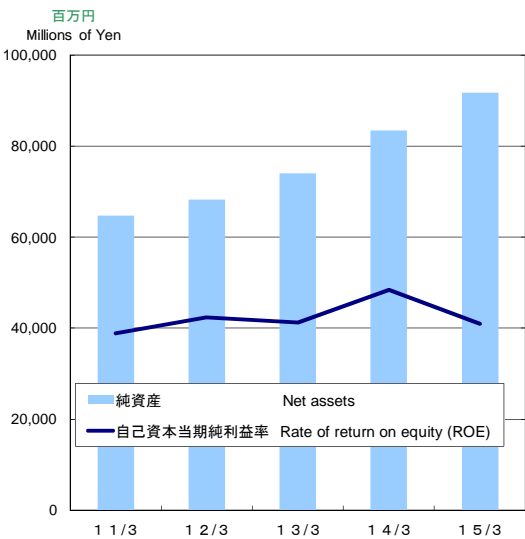
■ 当期純利益／当期純利益率

Net income (loss) / Net income (loss) margin



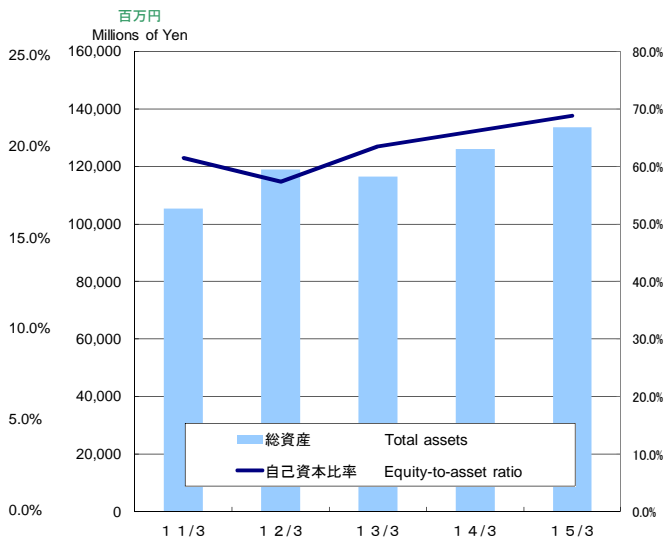
■ 純資産／自己資本当期純利益率

Net assets / Rate of return on equity (ROE)



■ 総資産／自己資本比率

Total assets / Equity-to-asset ratio



連結 Consolidated

百万円 / Millions of Yen

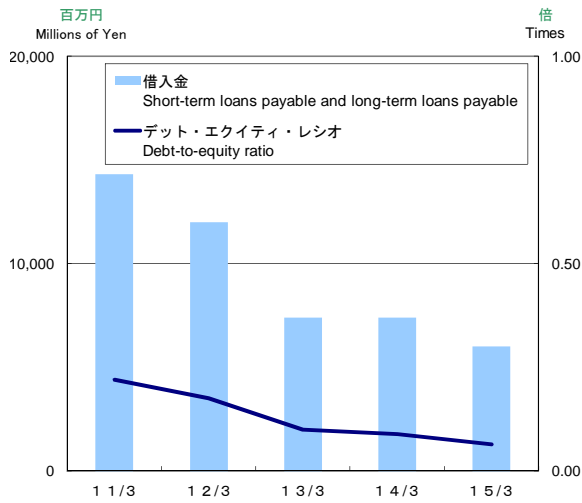
		1 1/3	1 2/3	1 3/3	1 4/3	1 5/3	16/3
		平成23年3月期	平成24年3月期	平成25年3月期	平成26年3月期	平成27年3月期	通期予想 平成28年3月期
経常利益	Ordinary income (loss)	10,767	12,715	11,994	15,719	14,392	17,800
経常利益率	Ordinary income (loss) margin	18.3%	21.9%	21.0%	24.4%	20.8%	23.2%
当期純利益	Net income (loss)	6,197	7,044	7,331	9,523	8,960	11,700
当期純利益率	Net income (loss) margin	10.5%	12.1%	12.8%	14.8%	12.9%	15.3%
純資産	Net assets	64,740	68,281	74,013	83,389	91,802	
自己資本当期純利益率	Rate of return on equity (ROE)	9.7%	10.6%	10.3%	12.1%	10.2%	
自己資本比率	Equity-to-asset ratio	61.4%	57.4%	63.5%	66.1%	68.8%	
総資産	Total assets	105,391	118,988	116,557	126,094	133,507	

財務ハイライト (連結)

Financial Highlights (Consolidated)

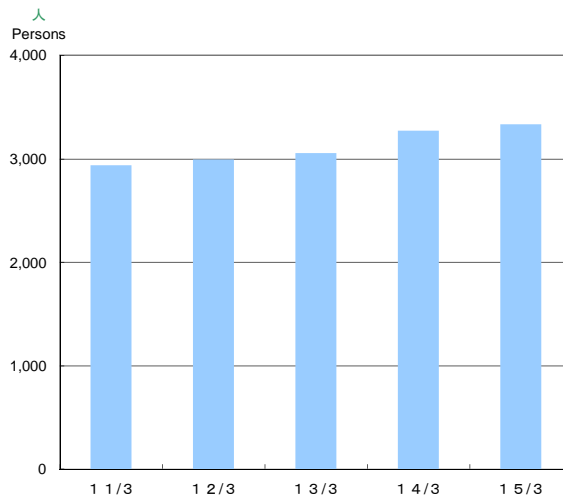
借入金／デット・エクイティ・レシオ

Short-term loans payable and long-term loans payable / Debt-to-equity ratio



従業員数

Number of employees

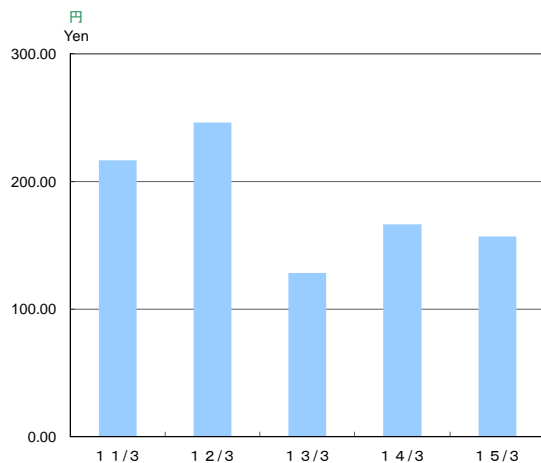


1株当たり指標 (連結)

Per-share Data (Consolidated)

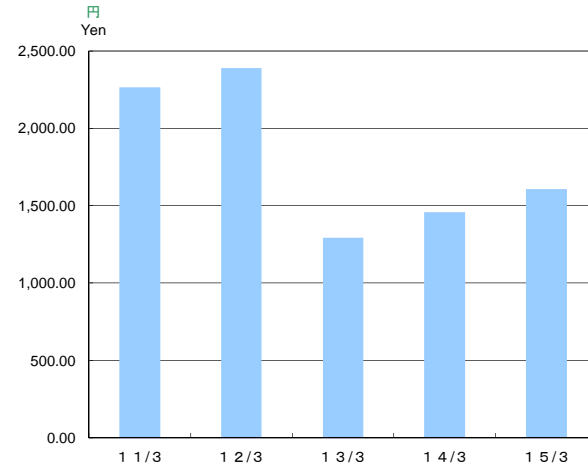
1株当たり当期純利益

Earnings per share



1株当たり純資産

Net assets per share



連結 Consolidated

		平成23年3月期	平成24年3月期	平成25年3月期	平成26年3月期	平成27年3月期
借入金(百万円)	Short-term loans payable (Millions of Yen)	14,300	12,000	7,400	7,400	6,000
デット・エクイティ・レシオ(倍)	Debt-to-equity ratio (Times)	0.22	0.18	0.10	0.09	0.07
従業員数(人)	Number of employees (Persons)	2,937	2,993	3,059	3,270	3,333
1株当たり当期純利益(円)	Earnings per share(Yen)	216.71	246.30	128.17	166.58	156.78
1株当たり純資産(円)	Net assets per share(Yen)	2,263.66	2,387.47	1,293.94	1,459.07	1,606.33
期末株式数(株)	Number of shares	28,599,820	28,599,820	57,199,640	57,152,186	57,150,616
期中平均株式数(株)	Average number of shares	28,599,820	28,599,820	57,199,640	57,172,006	57,151,486

注1) デット・エクイティ・レシオ = 借入金 / 自己資本

注2) 1株当たり当期純利益は期中平均株式数に基づき、また1株当たり純資産は期末株式数に基づき算出しております。

注3) 潜在株式調整後1株当たり当期純利益は新株引受権付社債及び転換社債の発行をしていないため記載しておりません。

注4) 当社は、平成25年10月1日を効力発生日として、普通株式1株を2株に分割し、単元株式数を10株から100株に変更しております。これに伴い、25年3月期連結会計年度の期首に当該株式分割が行われたと仮定して1株当たり当期純利益、期中平均株式数を算定しています。

Note 1) Debt-to-equity ratio = Short-term loans payable and long-term loans payable / Net assets

Note 2) Earnings per share is based on the average number of shares outstanding during the period, and net assets per share is based on the number of shares outstanding at the period end.

Note 3) Fully diluted earnings per share is not shown because the company has no outstanding issues of bonds with warrants or convertible bonds.

Note 4) The Company determined to split one common share to 2 shares and implement the share unit system, by which 100 shares turn to a share unit, effective as of October 1, 2013. Accordingly, the company represents earnings per share, average number of shares, as if the shares were split as of April 1, 2012.

連結貸借対照表

Consolidated Balance Sheets

百万円 / Millions of Yen

		1 1/3	1 2/3	1 3/3	1 4/3	1 5/3
		平成23年3月期	平成24年3月期	平成25年3月期	平成26年3月期	平成27年3月期
(資産の部)	(Assets)					
流動資産	Current assets					
現金及び預金	Cash and deposits	26,037	40,368	37,085	44,115	46,907
営業未収入金	Operating accounts receivable	526	669	718	617	832
有価証券	Securities	-	-	-	-	-
販売用不動産	Real estate for sale	4,027	4,651	2,850	4,644	3,465
仕掛販売用不動産	Real estate for sale in process	-	191	375	-	574
未成業務支出金	Costs on uncompleted services	914	1,032	1,190	1,574	1,859
繰延税金資産	Deferred tax assets	2,194	1,743	1,519	1,874	1,755
その他	Other-CA	3,243	2,599	2,700	2,494	2,001
貸倒引当金	Allowance for doubtful accounts	△ 29	△ 18	△ 9	△ 8	△ 11
流動資産合計	Current assets	36,914	51,240	46,430	55,312	57,385
固定資産	Non-current assets					
有形固定資産	Property, plant and equipment					
建物及び構築物	Buildings and structures	20,604	20,684	21,354	22,260	22,657
土地	Land	45,435	45,370	46,941	46,989	46,893
その他	Tools, furniture and fixtures Other	1,319	1,351	1,379	1,328	1,609
減価償却累計額	Accumulated depreciation	△ 12,231	△ 12,745	△ 13,267	△ 13,616	△ 14,076
有形固定資産合計	Property, plant and equipment	55,127	54,662	56,408	56,962	57,083
無形固定資産	Intangible assets					
ソフトウェア等	Software and other	608	619	515	414	468
無形固定資産合計	Intangible assets	608	619	515	414	468
投資その他の資産	Investments and other assets					
投資有価証券	Investment securities	547	537	930	809	1,356
長期債権	Long-term receivables	-	-	-	-	14,803
破産更生債権等	Claims provable in bankruptcy, claims provable in rehabilitation and other	11,048	10,878	10,718	10,562	-
繰延税金資産	Deferred tax assets	1,816	1,673	2,243	2,710	2,913
その他	Other	4,552	4,596	4,529	4,537	4,690
貸倒引当金	Allowance for doubtful accounts	△ 5,223	△ 5,220	△ 5,218	△ 5,215	△ 5,194
投資その他の資産合計	Investments and other assets	12,741	12,466	13,203	13,404	18,569
固定資産合計	Non-current assets	68,477	67,748	70,126	70,781	76,122
資産合計	Assets	105,391	118,988	116,557	126,094	133,507

注) 財務諸表は当社が独自に再構成したものです。

Note) Financial statements were rewritten at our discretion for better understanding.

連結貸借対照表

Consolidated Balance Sheets

百万円 / Millions of Yen

		1 1/3	1 2/3	1 3/3	1 4/3	1 5/3
		平成23年3月期	平成24年3月期	平成25年3月期	平成26年3月期	平成27年3月期
(負債の部)	(Liabilities)					
流動負債	Current liabilities					
営業未払金	Operating accounts payable	89	142	115	156	119
短期借入金	Short-term loans payable	14,300	12,000	7,400	7,400	6,000
未払法人税等	Income taxes payable	2,658	3,152	3,082	4,676	3,598
賞与引当金	Provision for bonuses	1,941	1,953	2,039	2,421	2,344
預り金	Deposits received	14,839	26,488	22,703	20,111	20,455
その他	Other	2,537	2,513	2,514	3,243	4,103
流動負債合計	Current liabilities	36,365	46,250	37,854	38,008	36,621
固定負債	Non-current liabilities					
退職給付に係る負債	Net defined benefit liability	2,971	3,131	3,569	3,749	4,004
役員退職慰労引当金	Provision for directors' retirement benefits	213	186	207	181	197
その他	Other	1,101	1,139	913	765	882
固定負債合計	Non-current liabilities	4,286	4,457	4,689	4,696	5,083
負債合計	Liabilities	40,651	50,707	42,544	42,705	41,705
(純資産の部)	(Net assets)					
株主資本	Shareholders' equity					
資本金	Capital stock	2,970	2,970	2,970	2,970	2,970
資本剰余金	Capital surplus	3,543	3,543	3,543	3,543	3,543
利益剰余金	Retained earnings	65,877	70,062	74,533	81,197	87,300
自己株式	Treasury shares	△ 1	△ 1	△ 1	△ 137	△ 142
株主資本合計	Shareholders' equity	72,389	76,574	81,045	87,572	93,671
その他の包括利益累計額	Accumulated other comprehensive income					
その他有価証券評価差額金	Valuation difference on available-for-sale securities	△ 9	△ 11	7	56	126
繰延ヘッジ損益	Deferred gains or losses on hedges	△ 190	△ 21	91	44	△ 8
為替換算調整勘定	Foreign currency translation adjustment	△ 7,449	△ 8,259	△ 7,130	△ 4,287	△ 1,970
退職給付に係る調整累計額	Remeasurements of defined benefit plans	-	-	2	2	△ 16
その他の包括利益累計額合計	Accumulated other comprehensive income	△ 7,649	△ 8,292	△ 7,032	△ 4,183	△ 1,868
純資産合計	Net assets	64,740	68,281	74,013	83,389	91,802
負債純資産合計	Liabilities and net assets	105,391	118,988	116,557	126,094	133,507

注) 財務諸表は当社が独自に再構成したものです。

Note) Financial statements were rewritten at our discretion for better understanding.

連結損益計算書

Consolidated Statements of Income

		百万円 / Millions of Yen					16/3
		1 1/3	1 2/3	1 3/3	1 4/3	1 5/3	通期予想
		平成23年3月期	平成24年3月期	平成25年3月期	平成26年3月期	平成27年3月期	平成28年3月期
営業収益	Operating revenue	58,890	58,091	57,191	64,511	69,333	76,600
営業原価	Operating cost	43,759	41,164	40,858	44,410	50,165	52,924
売上総利益	Gross profit (loss)	15,131	16,927	16,332	20,100	19,168	23,686
販売費及び一般管理費	Selling, general and administrative expenses						
給料及び賞与	Salaries and bonuses	1,080	1,105	1,158	1,155	1,222	
賞与引当金繰入額	Provision for bonuses	52	47	49	63	72	
賃借料	Rent expenses	431	416	428	429	430	
貸倒引当金繰入額	Provision of allowance for doubtful accounts	11	-	-	-	-	
その他	Other	2,730	2,597	2,704	2,914	3,285	
販売費及び一般管理費合計	Selling, general and administrative expenses	4,306	4,167	4,340	4,563	5,011	5,849
営業利益	Operating income (loss)	10,824	12,760	11,991	15,536	14,156	17,800
営業外収益	Non-operating income						
受取利息	Interest income	56	42	40	37	27	
受取配当金	Dividend income	13	10	13	15	16	
為替差益	Foreign exchange gains	21	22	49	28	38	
その他	Other	16	30	44	175	217	
営業外収益合計	Non-operating income	109	107	147	257	299	
営業外費用	Non-operating expenses						
支払利息	Interest expenses	139	132	100	55	44	
その他	Other	27	18	44	18	19	
営業外費用合計	Non-operating expenses	166	151	144	74	64	
経常利益	Ordinary income (loss)	10,767	12,715	11,994	15,719	14,392	17,800
特別利益	Extraordinary income						
固定資産売却益	Gain on sales of non-current assets	102	3	21	3	3	
受取補償金	Compensation income	78	-	-	-	-	
受取清算金	Liquidation income	59	-	-	-	-	
特別利益合計	Extraordinary income	239	3	21	3	3	
特別損失	Extraordinary losses						
固定資産売却損	Loss(gain) on sales of non-current assets	11	-	-	-	-	
固定資産除却損	Loss on retirement of non-current assets	41	4	3	8	9	
減損損失	Impairment loss	-	-	-	26	-	
投資有価証券売却損	Loss on sales of investment securities	-	-	-	-	-	
投資有価証券評価損	Loss on valuation of investment securities	277	-	-	-	-	
資産除去債務会計基準の適用に伴う影響額	Loss on adjustment for changes of accounting standard for asset retirement obligations	5	-	-	-	-	
特別損失合計	Extraordinary losses	336	4	3	35	9	
税金等調整前当期純利益	Income (loss) before income taxes	10,670	12,714	12,011	15,687	14,386	17,800
法人税、住民税及び事業税	Income taxes - current	4,519	5,168	5,086	6,961	5,503	
法人税等調整額(△減算)	Income taxes - deferred	△ 47	501	△ 405	△ 797	△ 78	
当期純利益	Net income (loss)	6,197	7,044	7,331	9,523	8,960	11,700

連結包括利益計算書

Consolidated Statements of Comprehensive Income

		百万円 / Millions of Yen					16/3
		1 1/3	1 2/3	1 3/3	1 4/3	1 5/3	通期予想
		平成23年3月期	平成24年3月期	平成25年3月期	平成26年3月期	平成27年3月期	平成28年3月期
当期純利益	Net income (loss)	-	7,044	7,331	9,523	8,960	11,700
その他の包括利益	Other comprehensive income						
その他有価証券評価差額金	Valuation difference on available-for-sale securities	-	△ 2	18	49	70	
繰延ヘッジ損益	Deferred gains or losses on hedges	-	168	112	△ 46	△ 52	
為替換算調整勘定	Foreign currency translation adjustment	-	△ 810	1,128	2,843	2,316	
退職給付に係る調整額	Remeasurements of defined benefit plans	-	-	-	-	△ 18	
その他の包括利益合計	Other comprehensive income	-	△ 643	1,260	2,846	2,315	
包括利益	Comprehensive income	-	6,400	8,591	12,369	11,275	

注) 財務諸表は当社が独自に再構成したものです。

Note) Financial statements were rewritten at our discretion for better understanding.

連結キャッシュ・フロー計算書

Consolidated Statements of Cash Flows

百万円 / Millions of Yen

		1 1/3	1 2/3	1 3/3	1 4/3	1 5/3
		平成23年3月期	平成24年3月期	平成25年3月期	平成26年3月期	平成27年3月期
I 営業活動によるキャッシュ・フロー	I Cash flows from operating activities					
税金等調整前当期純利益	Income (loss) before income taxes and minority interests	10,670	12,714	12,011	15,687	14,386
減価償却費	Depreciation	764	752	737	700	840
資産除去債務会計基準の適用に伴う影響額	Loss on adjustment for changes of accounting standard for asset retirement obligations	5	-	-	-	-
減損損失	Impairment loss	-	-	-	26	-
貸倒引当金の増減額 (△は減少)	Increase (decrease) in allowance for doubtful accounts	2	△ 14	△ 10	△ 4	△ 18
賞与引当金の増減額 (△は減少)	Increase (decrease) in provision for bonuses	296	12	85	381	△ 76
退職給付引当金の増減額 (△は減少)	Increase (decrease) in provision for retirement benefits	119	160	438	△ 3,569	-
退職給付に係る負債の増減額 (△は減少)	Increase (decrease) in net defined benefit liability	-	-	-	3,749	255
役員退職慰労引当金の増減額 (△は減少)	Increase (decrease) in provision for directors' retirement benefits	27	△ 27	20	△ 25	15
受取利息及び受取配当金	Interest and dividend income	△ 70	△ 53	△ 54	△ 52	△ 43
為替差損益 (△は益)	Foreign exchange losses (gains)	△ 22	△ 22	△ 49	△ 28	△ 38
支払利息	Interest expenses	139	132	100	55	44
固定資産売却損益 (△は益)	Loss (gain) on sales of non-current assets	△ 91	△ 3	△ 21	△ 3	△ 3
固定資産除却損	Loss on retirement of non-current assets	41	4	3	8	9
投資有価証券評価損益 (△は益)	Loss (gain) on valuation of investment securities	277	-	-	-	-
受取補償金	Compensation income	△ 78	-	-	-	-
受取清算金	Liquidation income	△ 59	-	-	-	-
売上債権の増減額 (△は増加)	Decrease (Increase) in notes and accounts receivable-trade	49	△ 143	△ 47	101	△ 212
たな卸資産の増減額 (△は増加)	Decrease (Increase) in inventories	745	△ 934	△ 207	△ 1,802	641
仕入債務の増減額 (△は減少)	Increase (decrease) in notes and accounts payable - trade	△ 124	52	△ 27	39	△ 39
預り金の増減額 (△は減少)	Increase (decrease) in deposits received	△ 1,611	11,649	△ 3,785	△ 2,592	333
長期債権の増減額 (△は増加)	Decrease (Increase) in long-term receivables	-	-	-	-	△ 14,803
破産更生債権等の増減額 (△は増加)	Decrease (increase) in claims provable in bankruptcy, claims provable in rehabilitation	232	169	160	155	10,340
その他	Other, net	△ 307	244	69	341	541
(小計)	(Subtotal)	11,007	24,693	9,425	13,170	12,173
利息及び配当金の受取額	Interest and dividend income received	59	43	44	205	211
利息の支払額	Interest expenses paid	△ 139	△ 132	△ 98	△ 57	△ 44
補償金の受取額	Proceeds from compensation	86	-	-	-	-
清算金の受取額	Proceeds from liquidation	59	-	-	-	-
法人税等の還付額	Income taxes refund	-	-	-	33	-
法人税等の支払額	Income taxes paid	△ 4,956	△ 4,675	△ 5,225	△ 5,382	△ 6,556
営業活動によるキャッシュ・フロー	Net cash provided by (used in) operating activities	6,117	19,928	4,146	7,969	5,783
II 投資活動によるキャッシュ・フロー	II Cash flows from investing activities					
短期貸付金の純増減額 (△は増加)	Net decrease (Increase) in short-term loans receivable	-	513	346	526	843
有形固定資産の取得による支出	Purchase of property, plant and equipment	△ 444	△ 181	△ 923	△ 769	△ 856
有形固定資産の売却による収入	Proceeds from sales of property, plant and equipment	1,004	95	292	51	53
無形固定資産の取得による支出	Purchase of intangible assets	△ 136	△ 181	△ 67	△ 66	△ 224
投資有価証券の取得による支出	Purchase of investment securities	-	-	△ 428	△ 12	△ 652
投資有価証券の売却及び償還による収入	Proceeds from sales and redemption of investment securities	7	7	37	204	202
その他	Other, net	36	6	△ 153	△ 178	48
投資活動によるキャッシュ・フロー	Net cash provided by (used in) investing activities	467	260	△ 896	△ 244	△ 584
III 財務活動によるキャッシュ・フロー	III Cash flows from financing activities					
短期借入金の純増減額 (△は減少)	Net increase (decrease) in short-term loans payable	-	△ 2,300	△ 4,600	-	△ 1,400
自己株式の取得による支出	Purchase of treasury shares	-	-	-	△ 137	△ 5
自己株式の売却による収入	Proceeds from sales of treasury shares	-	-	-	0	0
配当金の支払額	Cash dividends paid	△ 2,860	△ 2,860	△ 2,858	△ 2,854	△ 2,853
その他	Other, net	△ 25	△ 31	△ 34	△ 23	△ 63
財務活動によるキャッシュ・フロー	Net cash provided by (used in) financing activities	△ 2,885	△ 5,192	△ 7,492	△ 3,015	△ 4,321
IV 現金及び現金同等物に係る換算差額	IV Effect of exchange rate change on cash and cash equivalents	△ 514	△ 665	959	2,320	1,915
V 現金及び現金同等物の増減額 (△は減少)	V Net increase (decrease) in cash and cash equivalents	3,184	14,330	△ 3,283	7,030	2,792
VI 現金及び現金同等物の期首残高	VI Cash and cash equivalents at beginning of year	22,853	26,037	40,368	37,085	44,115
VII 現金及び現金同等物の期末残高	VII Cash and cash equivalents at end of period	26,037	40,368	37,085	44,115	46,907

注) 財務諸表は当社が独自に再構成したものです。

Note) Financial statements were rewritten at our discretion for better understanding.

セグメント情報（連結）

Segment Information (Consolidated)

営業収益・セグメント利益（営業利益）		Operations revenue and Operating income(loss) by Segment					百万円 / Millions of Yen	
		1 1/3	1 2/3	1 3/3	1 4/3	1 5/3	16/3	通期予想
		平成23年3月期	平成24年3月期	平成25年3月期	平成26年3月期	平成27年3月期	平成28年3月期	
仲介	Brokerage							
営業収益	Operating revenue	43,332	45,967	46,835	52,666	54,311	60,265	
セグメント原価	Operating cost	31,584	32,129	33,405	35,806	38,713	40,751	
セグメント利益	Operating income (loss)	11,747	13,837	13,429	16,860	15,597	19,514	
受託販売	Consignment Sales							
営業収益	Operating revenue	5,253	4,488	4,161	4,549	4,699	5,217	
セグメント原価	Operating cost	4,532	3,672	3,337	3,482	3,782	4,075	
セグメント利益	Operating income (loss)	721	815	823	1,067	916	1,142	
賃貸	Property Leasing							
営業収益	Operating revenue	2,065	1,951	1,977	1,968	2,119	2,204	
セグメント原価	Operating cost	1,049	976	991	1,020	1,140	1,212	
セグメント利益	Operating income (loss)	1,016	974	985	947	978	992	
不動産販売	Sales							
営業収益	Operating revenue	8,085	5,531	4,114	5,290	8,556	9,253	
セグメント原価	Operating cost	7,525	5,247	4,144	5,247	8,148	8,712	
セグメント利益	Operating income (loss)	560	284	△ 29	42	408	541	
その他	Others							
営業収益	Operating revenue	590	598	581	559	450	558	
セグメント原価	Operating cost	340	338	324	296	280	304	
セグメント利益	Operating income (loss)	250	259	256	263	169	254	
調整額	Elimination and/or Corporate							
営業収益	Operating revenue	△ 436	△ 445	△ 478	△ 524	△ 803	△ 897	
セグメント原価	Operating cost	3,034	2,967	2,994	3,121	3,109	3,746	
セグメント利益	Operating income (loss)	△ 3,470	△ 3,412	△ 3,473	△ 3,645	△ 3,913	△ 4,643	
連結財務諸表計上額	Consolidated							
営業収益	Operating revenue	58,890	58,091	57,191	64,511	69,333	76,600	
セグメント原価	Operating cost	48,066	45,331	45,199	48,974	55,176	58,800	
セグメント利益	Operating income (loss)	10,824	12,760	11,991	15,536	14,156	17,800	

注）セグメント情報は当社が独自に再構成したものです。

Note) Segment Information was rewritten at our discretion for better understanding.

セグメント情報（連結）

Segment Information (Consolidated)

セグメント資産、減価償却費、有形固定資産及び無形固定資産の増加額

Identifiable assets, Depreciation and Increase in property, plant and equipment and Intangible assets by Segment

百万円 / Millions of Yen

		1 1/3	1 2/3	1 3/3	1 4/3	1 5/3
		平成23年3月期	平成24年3月期	平成25年3月期	平成26年3月期	平成27年3月期
仲介	Brokerage					
セグメント資産	Identifiable assets	7,899	7,137	6,561	7,685	6,895
減価償却費	Depreciation	255	226	203	192	270
有形固定資産及び 無形固定資産の増加額	Increase in property, plant and equipment and Intangible assets	202	129	132	299	640
受託販売	Consignment Sales					
セグメント資産	Identifiable assets	1,326	1,578	1,731	2,067	2,662
減価償却費	Depreciation	13	12	12	11	9
有形固定資産及び 無形固定資産の増加額	Increase in property, plant and equipment and Intangible assets	13	2	2	0	48
賃貸	Property Leasing					
セグメント資産	Identifiable assets	54,722	54,308	56,067	56,410	56,125
減価償却費	Depreciation	347	342	337	321	369
減損損失	Impairment loss	-	-	-	26	-
有形固定資産及び 無形固定資産の増加額	Increase in property, plant and equipment and Intangible assets	260	61	785	603	294
不動産販売	Sales					
セグメント資産	Identifiable assets	4,482	5,713	3,586	5,041	4,787
減価償却費	Depreciation	2	1	1	1	0
有形固定資産及び 無形固定資産の増加額	Increase in property, plant and equipment and Intangible assets	7	-	0	-	-
その他	Others					
セグメント資産	Identifiable assets	6,118	6,011	5,871	5,605	10,124
減価償却費	Depreciation	0	0	0	0	0
有形固定資産及び 無形固定資産の増加額	Increase in property, plant and equipment and Intangible assets	0	-	1	-	-
調整額	Elimination and/or Corporate					
セグメント資産	Identifiable assets	30,842	44,238	42,739	49,283	52,913
減価償却費	Depreciation	145	169	182	173	190
有形固定資産及び 無形固定資産の増加額	Increase in property, plant and equipment and Intangible assets	135	190	53	157	199
連結財務諸表計上額	Consolidated					
セグメント資産	Identifiable assets	105,391	118,988	116,557	126,094	133,507
減価償却費	Depreciation	764	752	737	700	840
減損損失	Impairment loss	-	-	-	26	-
有形固定資産及び 無形固定資産の増加額	Increase in property, plant and equipment and Intangible assets	620	383	975	1,061	1,182

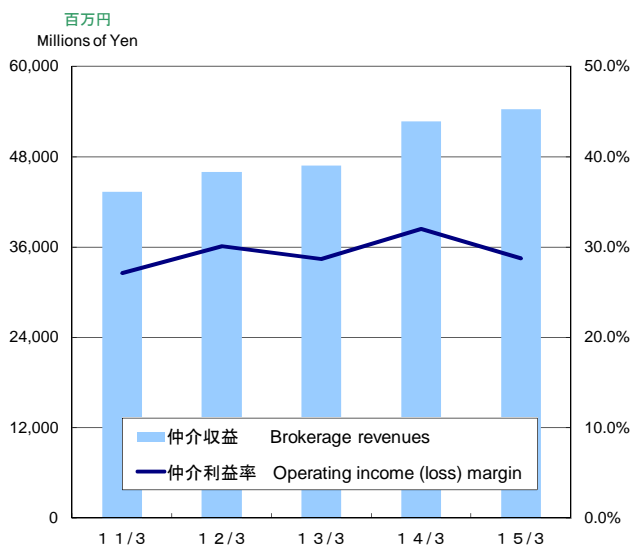
注) セグメント情報は当社が独自に再構成したものです。

Note) Segment Information was rewritten at our discretion for better understanding.

仲介関連指標（連結） Brokerage (Consolidated)

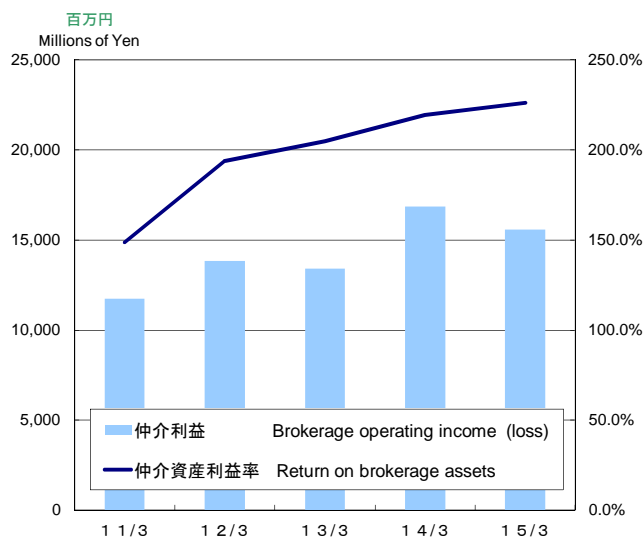
■ 仲介収益／仲介利益率

Brokerage revenues / Operating income (loss) margin



■ 仲介利益／仲介資産利益率

Brokerage operating income (loss) / Return on brokerage assets



連結 Consolidated

百万円 / Millions of Yen

1 1/3 1 2/3 1 3/3 1 4/3 1 5/3

平成23年3月期 平成24年3月期 平成25年3月期 平成26年3月期 平成27年3月期

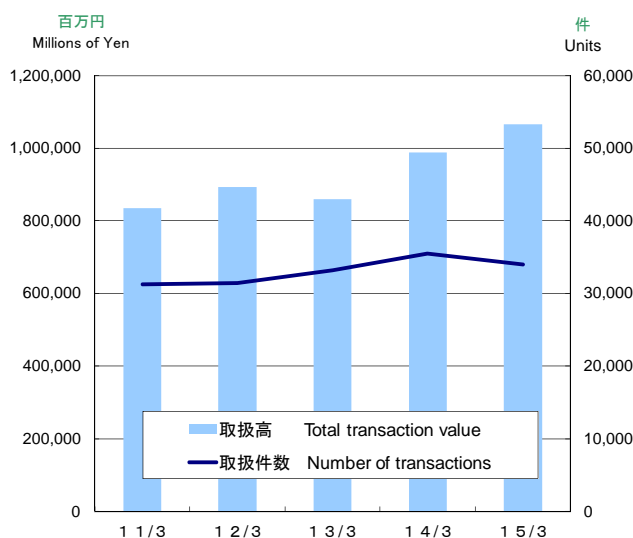
項目	項目名	平成23年3月期	平成24年3月期	平成25年3月期	平成26年3月期	平成27年3月期
仲介収益	Brokerage revenues	43,332	45,967	46,835	52,666	54,311
仲介利益率	Operating income (loss) margin	27.1%	30.1%	28.7%	32.0%	28.7%
仲介利益	Brokerage operating income (loss)	11,747	13,837	13,429	16,860	15,597
仲介資産利益率	Return on brokerage assets	148.7%	193.9%	204.7%	219.4%	226.2%

注) 仲介収益には、セグメント間の内部営業収益を含んでおります。

Note) Brokerage revenues include those from intersegment transactions.

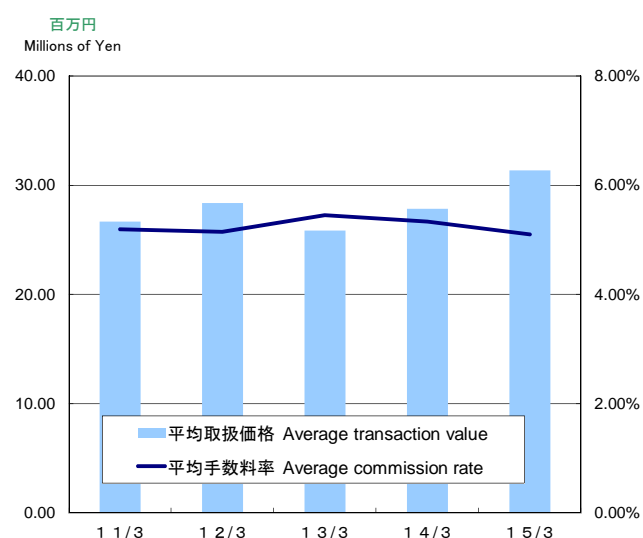
■ 取扱高／取扱件数

Total transaction value / Number of transactions



■ 平均取扱価格／平均手数料率

Average transaction value / Average commission rate



連結 Consolidated

百万円 / Millions of Yen

1 1/3 1 2/3 1 3/3 1 4/3 1 5/3

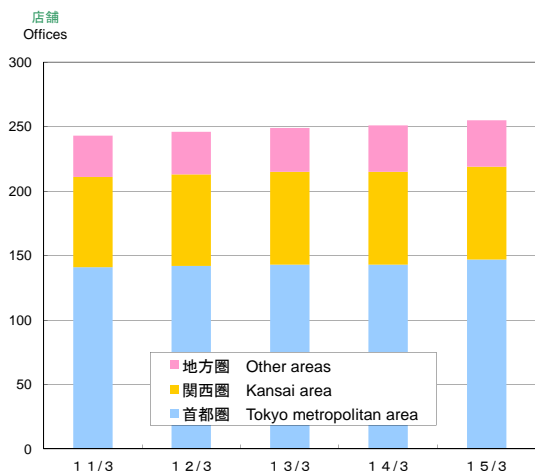
平成23年3月期 平成24年3月期 平成25年3月期 平成26年3月期 平成27年3月期

項目	項目名	平成23年3月期	平成24年3月期	平成25年3月期	平成26年3月期	平成27年3月期
取扱高	Total transaction value	834,559	892,760	858,924	987,799	1,065,681
取扱件数 (件)	Number of transactions (Units)	31,293	31,443	33,180	35,455	33,968
平均取扱価格	Average transaction value	26.66	28.39	25.88	27.86	31.37
平均手数料率	Average commission rate	5.19%	5.15%	5.45%	5.33%	5.10%

仲介関連指標（連結） Brokerage (Consolidated)

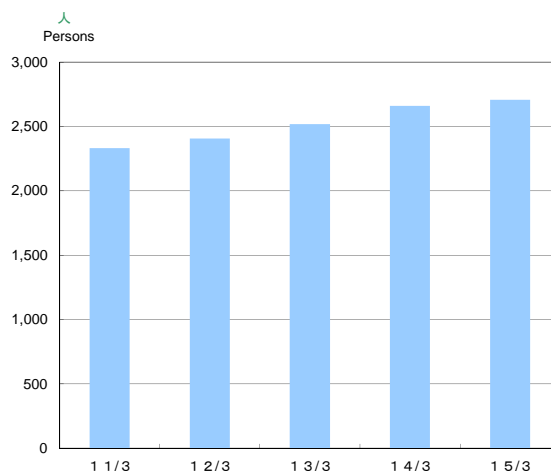
■ 仲介店舗数（国内）

Number of brokerage offices (Japan)



■ 仲介従業員数

Number of employees (Brokerage)



連結 Consolidated

百万円 / Millions of Yen

1 1/3 1 2/3 1 3/3 1 4/3 1 5/3

平成23年3月期 平成24年3月期 平成25年3月期 平成26年3月期 平成27年3月期

仲介店舗数（国内）	Number of brokerage offices (Japan)				
首都圏	Tokyo metropolitan area	141	142	143	143
関西圏	Kansai area	70	71	72	72
地方圏	Other areas	32	33	34	36
合計	Total	243	246	249	251
仲介従業員数	Number of employees (Brokerage)	2,332	2,407	2,520	2,662
				2,708	

注) 首都圏：東京・埼玉・千葉・神奈川・静岡

関西圏：大阪・兵庫・京都・奈良・滋賀

地方圏：北海道・宮城・愛知・三重・岡山・広島・福岡

Note) Tokyo metropolitan area: Tokyo, Saitama, Chiba, Kanagawa, Shizuoka

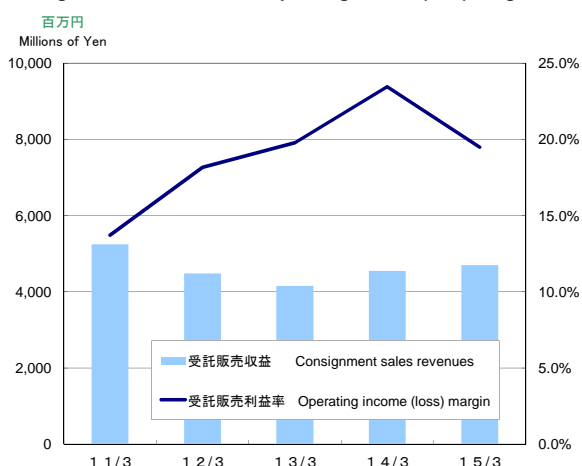
Kansai area: Osaka, Hyogo, Kyoto, Nara, Shiga

Other areas: Hokkaido, Miyagi, Aichi, Mie, Okayama, Hiroshima, Fukuoka

受託販売関連指標（連結） Consignment Sales (Consolidated)

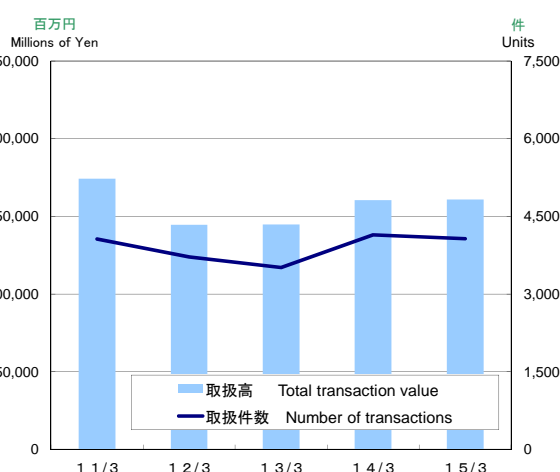
■ 受託販売収益／受託販売利益率

Consignment sales revenues / Operating income (loss) margin



■ 取扱高／取扱件数

Total transaction value / Number of transactions



連結 Consolidated

百万円 / Millions of Yen

1 1/3 1 2/3 1 3/3 1 4/3 1 5/3

平成23年3月期 平成24年3月期 平成25年3月期 平成26年3月期 平成27年3月期

受託販売収益	Consignment sales revenues	5,253	4,488	4,161	4,549	4,699
受託販売利益率	Operating income (loss) margin	13.7%	18.2%	19.8%	23.5%	19.5%
取扱高	Total transaction value	174,169	144,451	144,701	160,341	160,901
取扱件数（件）	Number of transactions (Units)	4,063	3,715	3,511	4,140	4,070

注) 受託販売収益には、セグメント間の内部営業収益を含んでおります。

Note) Consignment sales revenues include those from intersegment transactions.