
FACT SHEETS 2014

For the Year Ended March 31, 2014

(CONSOLIDATED)



SUMITOMO REAL ESTATE SALES

目次

Contents

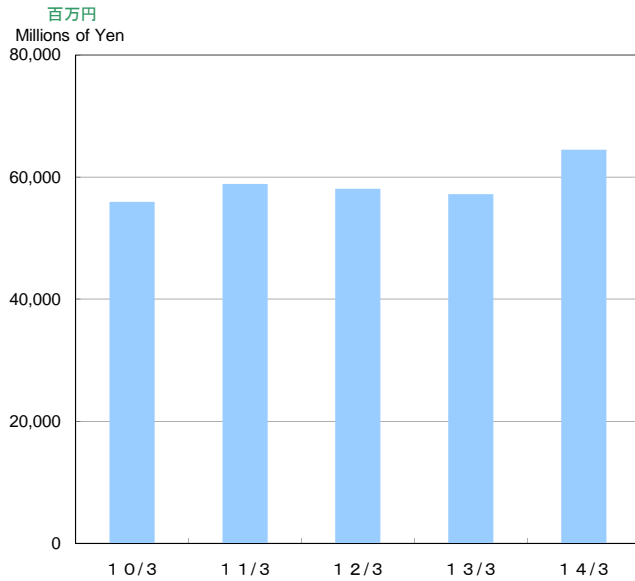
財務ハイライト	P 1
Financial Highlights	
1株当たり指標	P 3
Per-share Data	
連結貸借対照表	P 4
Consolidated Balance Sheets	
連結損益計算書	P 6
Consolidated Statements of Income	
連結包括利益計算書	P 6
Consolidated Statements of Comprehensive Income	
連結キャッシュ・フロー計算書	P 7
Consolidated Statements of Cash Flows	
セグメント情報	P 8
Segment Information	
仲介関連指標	P 10
Brokerage Division	
受託販売関連指標	P 11
Consignment Sales Division	

財務ハイライト (連結)

Financial Highlights (Consolidated)

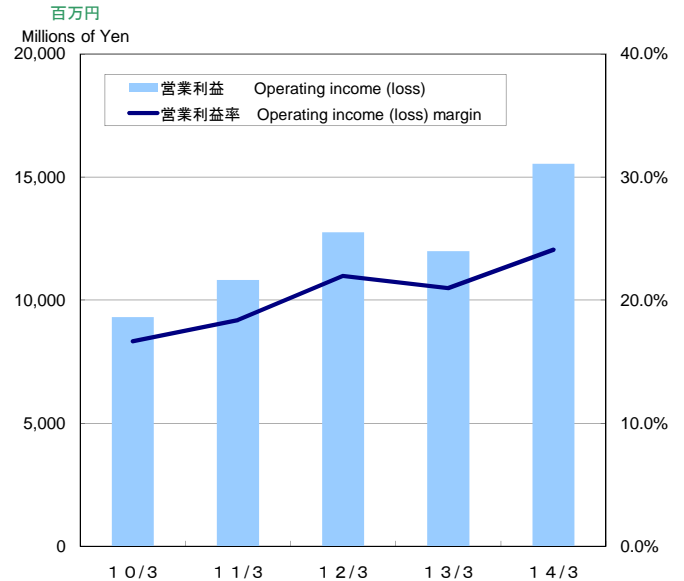
■ 営業収益

Operating revenue



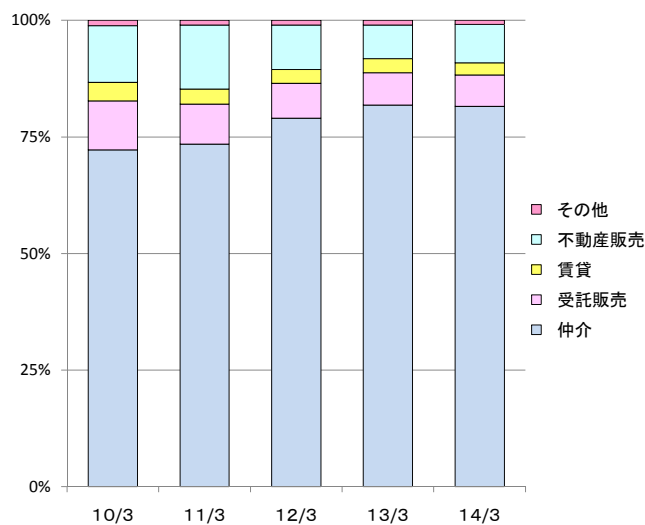
■ 営業利益 / 営業利益率

Operating income (loss) / Operating income (loss) margin



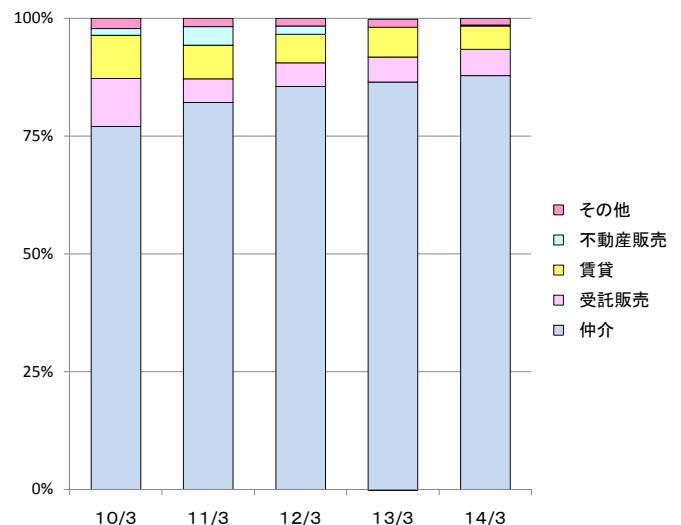
■ 営業収益構成比

Composition of operating revenue



■ 営業利益構成比

Composition of operating income (loss)



連結 Consolidated

百万円 / Millions of Yen

		10/3	11/3	12/3	13/3	14/3
		平成22年3月期	平成23年3月期	平成24年3月期	平成25年3月期	平成26年3月期
営業収益	Operating revenue	55,942	58,890	58,091	57,191	64,511
営業利益	Operating income (loss)	9,310	10,824	12,760	11,991	15,536
営業利益率	Operating income (loss) margin	16.6%	18.4%	22.0%	21.0%	24.1%

注) 各セグメントの営業収益構成比は、外部顧客に対する営業収益により計算しています。

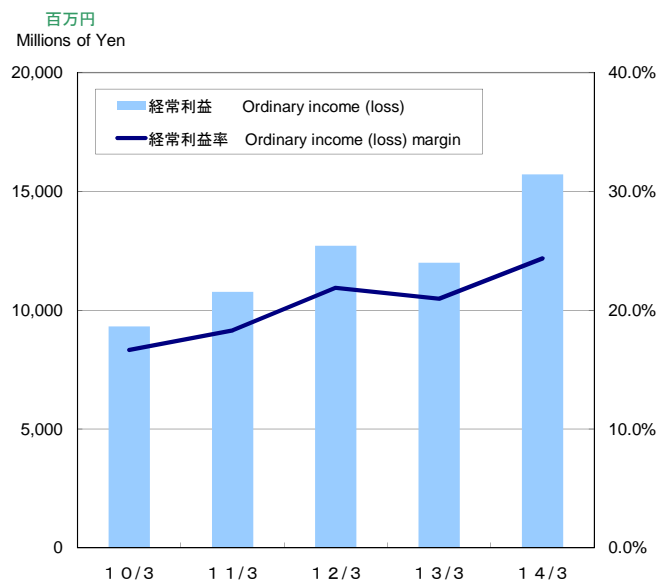
Note) Revenue breakdown by business segment is calculated using revenue from operations excluding intersegment transactions of our consolidated Group.

財務ハイライト（連結）

Financial Highlights (Consolidated)

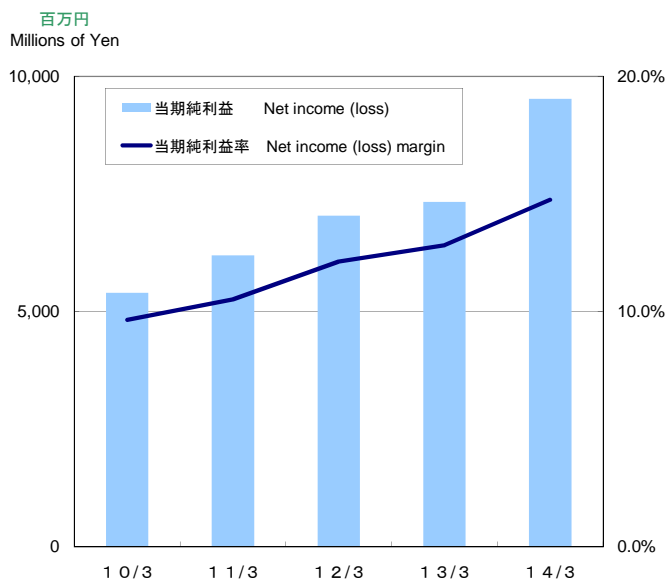
■ 経常利益／経常利益率

Ordinary income (loss) / Ordinary income (loss) margin



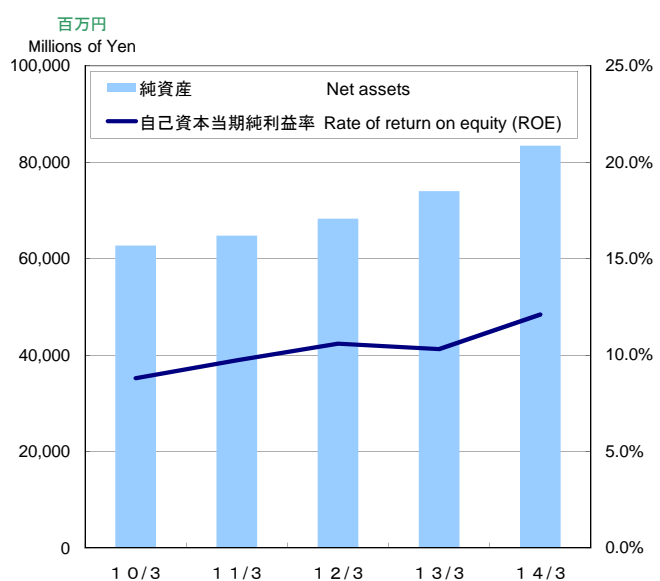
■ 当期純利益／当期純利益率

Net income (loss) / Net income (loss) margin



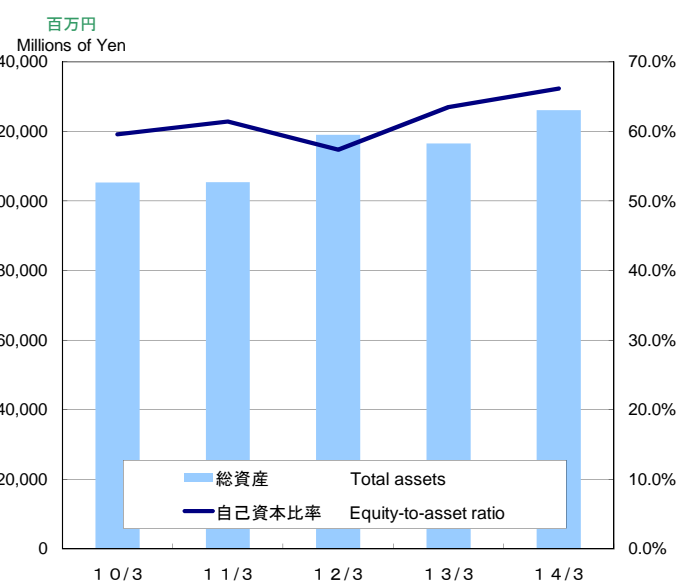
■ 純資産／自己資本当期純利益率

Net assets / Rate of return on equity (ROE)



■ 総資産／自己資本比率

Total assets / Equity-to-asset ratio



連結 Consolidated

百万円 / Millions of Yen

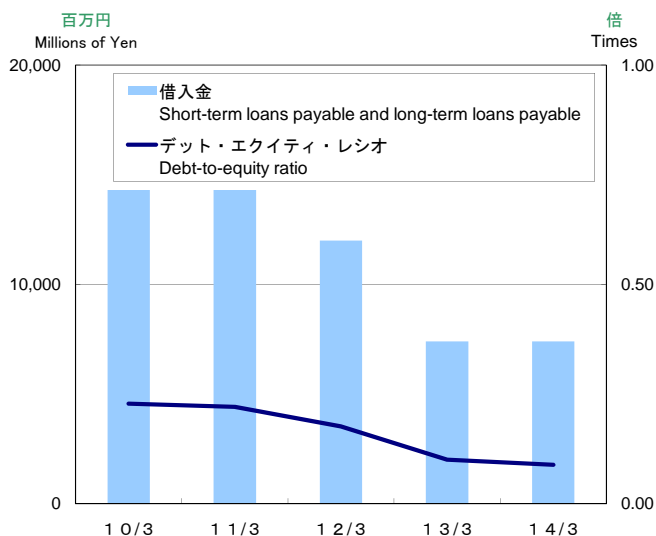
		10/3	11/3	12/3	13/3	14/3
		平成22年3月期	平成23年3月期	平成24年3月期	平成25年3月期	平成26年3月期
経常利益	Ordinary income (loss)	9,322	10,767	12,715	11,994	15,719
経常利益率	Ordinary income (loss) margin	16.7%	18.3%	21.9%	21.0%	24.4%
当期純利益	Net income (loss)	5,403	6,197	7,044	7,331	9,523
当期純利益率	Net income (loss) margin	9.7%	10.5%	12.1%	12.8%	14.8%
純資産	Net assets	62,725	64,740	68,281	74,013	83,389
自己資本当期純利益率	Rate of return on equity (ROE)	8.8%	9.7%	10.6%	10.3%	12.1%
自己資本比率	Equity-to-asset ratio	59.6%	61.4%	57.4%	63.5%	66.1%
総資産	Total assets	105,277	105,391	118,988	116,557	126,094

財務ハイライト（連結）

Financial Highlights (Consolidated)

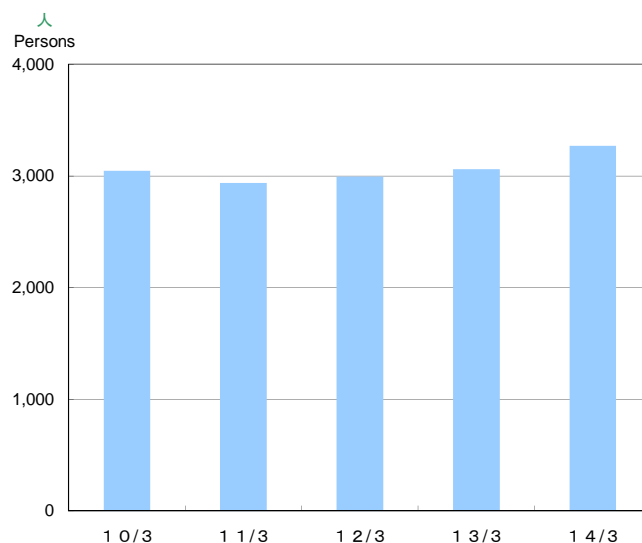
借入金／デット・エクイティ・レシオ

Short-term loans payable and long-term loans payable / Debt-to-equity ratio



従業員数

Number of employees

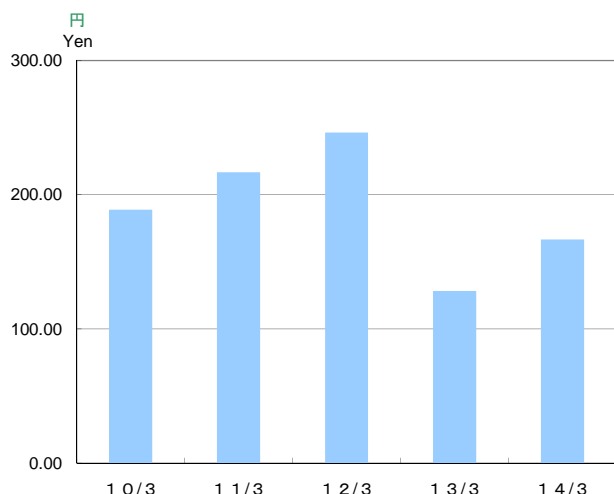


1株当たり指標（連結）

Per-share Data (Consolidated)

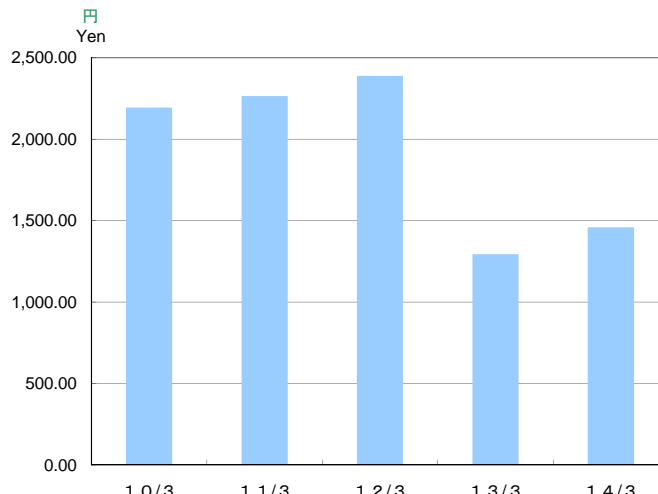
1株当たり当期純利益

Earnings per share



1株当たり純資産

Net assets per share



連結 Consolidated

円 / Yen

		1 0/3	1 1/3	1 2/3	1 3/3	1 4/3
		平成22年3月期	平成23年3月期	平成24年3月期	平成25年3月期	平成26年3月期
借入金	Short-term loans payable and long-term loans payable	14,300	14,300	12,000	7,400	7,400
デット・エクイティ・レシオ(倍)	Debt-to-equity ratio (Times)	0.23	0.22	0.18	0.10	0.09
従業員数	Number of employees	3,047	2,937	2,993	3,059	3,270
1株当たり当期純利益	Earnings per share	188.93	216.71	246.30	128.17	166.58
1株当たり純資産	Net assets per share	2,193.22	2,263.66	2,387.47	1,293.94	1,459.07
期末株式数(株)	Number of shares	28,599,820	28,599,820	28,599,820	57,199,640	57,152,186
期中平均株式数(株)	Average number of shares	28,599,822	28,599,820	28,599,820	57,199,640	57,172,006

注1) デット・エクイティ・レシオ = 借入金 / 自己資本

Note 1) Debt-to-equity ratio = Short-term loans payable and Long-term loans payable / Net Assets

注2) 1株当たり当期純利益は期中平均株式数に基づき、また1株当たり純資産は期末株式数に基づき算出しております。

Note 2) Earnings per share is based on the Average number of shares outstanding in each fiscal year, and Net assets per share is based on the Number of shares outstanding at the end of each fiscal year.

注3) 潜在株式調整後1株当たり当期純利益は新株引受権付社債及び転換社債の発行をしていないため記載しておりません。

Note 3) Fully diluted earnings per share is not shown because the company has no outstanding issues of bonds with warrants or convertible bonds.

注4) 当社は、平成25年10月1日を効力発生日として、普通株式1株を2株に分割し、単元株式数を10株から100株に変更しております。これに伴い、25年3月期連結会計年度の期首に当該株式分割が行われたと仮定して発行済株式数(普通株式)を算定しています。

Note 4) The Company determined to split one common shares to 2 shares and implement the share unit system, by which 100 shares turn to a share unit, effective as of October 1, 2013.

Accordingly, the company represents issued shares of common stock as if the shares were split as of April 1, 2012.

連結貸借対照表

Consolidated Balance Sheets

百万円 / Millions of Yen

		1 0/3	1 1/3	1 2/3	1 3/3	1 4/3
		平成22年3月期	平成23年3月期	平成24年3月期	平成25年3月期	平成26年3月期
(資産の部)	(Assets)					
流動資産	Current assets					
現金及び預金	Cash and deposits	22,850	26,037	40,368	37,085	44,115
営業未収入金	Operating accounts receivable	576	526	669	718	617
有価証券	Securities	2	-	-	-	-
販売用不動産	Real estate for sale	4,049	4,027	4,651	2,850	4,644
仕掛販売用不動産	Real estate for sale in process	484	-	191	375	-
未成業務支出金	Costs on uncompleted services	1,152	914	1,032	1,190	1,574
繰延税金資産	Deferred tax assets	2,049	2,194	1,743	1,519	1,874
その他	Other-CA	3,948	3,243	2,599	2,700	2,494
貸倒引当金	Allowance for doubtful accounts	△ 16	△ 29	△ 18	△ 9	△ 8
流動資産合計	Current assets	35,098	36,914	51,240	46,430	55,312
固定資産	Non-current assets					
有形固定資産	Property, plant and equipment					
建物及び構築物	Buildings and structures	20,744	20,604	20,684	21,354	22,260
土地	Land	46,080	45,435	45,370	46,941	46,989
その他	Tools, furniture and fixtures Other	1,325	1,319	1,351	1,379	1,328
減価償却累計額	Accumulated depreciation	△ 11,940	△ 12,231	△ 12,745	△ 13,267	△ 13,616
有形固定資産合計	Property, plant and equipment	56,209	55,127	54,662	56,408	56,962
無形固定資産	Intangible assets					
ソフトウェア等	Software and other	634	608	619	515	414
無形固定資産合計	Intangible assets	634	608	619	515	414
投資その他の資産	Investments and other assets					
投資有価証券	Investment securities	950	547	537	930	809
破産更生債権等	Claims provable in bankruptcy, claims provable in rehabilitation and other	11,280	11,048	10,878	10,718	10,562
繰延税金資産	Deferred tax assets	1,693	1,816	1,673	2,243	2,710
その他	Other-IOA	4,761	4,552	4,596	4,529	4,537
貸倒引当金	Allowance for doubtful accounts	△ 5,351	△ 5,223	△ 5,220	△ 5,218	△ 5,215
投資その他の資産合計	Investments and other assets	13,334	12,741	12,466	13,203	13,404
固定資産合計	Non-current assets	70,178	68,477	67,748	70,126	70,781
資産合計	Assets	105,277	105,391	118,988	116,557	126,094

注) 財務諸表は当社が独自に再構成したものです。

Note) Financial statements were rewritten at our discretion for better understanding.

連結貸借対照表

Consolidated Balance Sheets

百万円 / Millions of Yen

		1 0/3	1 1/3	1 2/3	1 3/3	1 4/3
		平成22年3月期	平成23年3月期	平成24年3月期	平成25年3月期	平成26年3月期
(負債の部)	(Liabilities)					
流動負債	Current liabilities					
営業未払金	Operating accounts payable	214	89	142	115	156
短期借入金	Short-term loans payable	14,300	14,300	12,000	7,400	7,400
未払法人税等	Income taxes payable	3,128	2,658	3,152	3,082	4,676
賞与引当金	Provision for bonuses	1,645	1,941	1,953	2,039	2,421
預り金	Deposits received	16,450	14,839	26,488	22,703	20,111
その他	Other	2,488	2,537	2,513	2,514	3,243
流動負債合計	Current liabilities	38,226	36,365	46,250	37,854	38,008
固定負債	Non-current liabilities					
退職給付引当金	Provision for retirement benefits	2,851	2,971	3,131	3,569	3,749
役員退職慰労引当金	Provision for directors' retirement benefits	186	213	186	207	181
その他	Other	1,286	1,101	1,139	913	765
固定負債合計	Non-current liabilities	4,324	4,286	4,457	4,689	4,696
負債合計	Liabilities	42,551	40,651	50,707	42,544	42,705
(純資産の部)	(Net assets)					
株主資本	Shareholders' equity					
資本金	Capital stock	2,970	2,970	2,970	2,970	2,970
資本剰余金	Capital surplus	3,543	3,543	3,543	3,543	3,543
利益剰余金	Retained earnings	62,540	65,877	70,062	74,533	81,197
自己株式	Treasury shares	△ 1	△ 1	△ 1	△ 1	△ 137
株主資本合計	Shareholders' equity	69,051	72,389	76,574	81,045	87,572
その他の包括利益累計額	Accumulated other comprehensive income					
その他有価証券評価差額金	Valuation difference on available-for-sale securities	△ 9	△ 9	△ 11	7	56
繰延ヘッジ損益	Deferred gains or losses on hedges	253	△ 190	△ 21	91	44
為替換算調整勘定	Foreign currency translation adjustment	△ 6,570	△ 7,449	△ 8,259	△ 7,130	△ 4,287
退職給付に係る調整累計額	Remeasurements of defined benefit plans	-	-	-	-	2
その他の包括利益累計額合計	Accumulated other comprehensive income	△ 6,326	△ 7,649	△ 8,292	△ 7,032	△ 4,183
純資産合計	Net assets	62,725	64,740	68,281	74,013	83,389
負債純資産合計	Liabilities and net assets	105,277	105,391	118,988	116,557	126,094

注) 財務諸表は当社が独自に再構成したものです。

Note) Financial statements were rewritten at our discretion for better understanding.

連結損益計算書

Consolidated Statements of Income

百万円 / Millions of Yen

		1 0 / 3	1 1 / 3	1 2 / 3	1 3 / 3	1 4 / 3
		平成22年3月期	平成23年3月期	平成24年3月期	平成25年3月期	平成26年3月期
営業収益	Operating revenue	55,942	58,890	58,091	57,191	64,511
営業原価	Operating cost	41,989	43,759	41,164	40,858	44,410
売上総利益	Gross profit (loss)	13,953	15,131	16,927	16,332	20,100
販売費及び一般管理費	Selling, general and administrative expenses					
給料及び賞与	Salaries and bonuses	1,128	1,080	1,105	1,158	1,155
賞与引当金繰入額	Provision for bonuses	52	52	47	49	63
賃借料	Rent expenses	475	431	416	428	429
貸倒引当金繰入額	Provision of allowance for doubtful accounts	357	11	-	-	-
その他	Other	2,628	2,730	2,597	2,704	2,914
販売費及び一般管理費合計	Selling, general and administrative expenses	4,642	4,306	4,167	4,340	4,563
営業利益	Operating income (loss)	9,310	10,824	12,760	11,991	15,536
営業外収益	Non-operating income					
受取利息	Interest income	124	56	42	40	37
受取配当金	Dividend income	-	13	10	13	15
為替差益	Foreign exchange gains	45	21	22	49	28
その他	Other	38	16	30	44	175
営業外収益合計	Non-operating income	207	109	107	147	257
営業外費用	Non-operating expenses					
支払利息	Interest expenses	162	139	132	100	55
その他	Other	34	27	18	44	18
営業外費用合計	Non-operating expenses	196	166	151	144	74
経常利益	Ordinary income (loss)	9,322	10,767	12,715	11,994	15,719
特別利益	Extraordinary income					
固定資産売却益	Gain on sales of non-current assets	-	102	3	21	3
受取補償金	Compensation income	147	78	-	-	-
受取清算金	Liquidation income	-	59	-	-	-
特別利益合計	Extraordinary income	147	239	3	21	3
特別損失	Extraordinary losses					
固定資産売却損	Loss on sales of non-current assets	-	11	-	-	-
固定資産除却損	Loss on retirement of non-current assets	21	41	4	3	8
減損損失	Impairment loss	74	-	-	-	26
投資有価証券売却損	Loss on sales of investment securities	56	-	-	-	-
投資有価証券評価損	Loss on valuation of investment securities	-	277	-	-	-
資産除去債務会計基準の適用に伴う影響額	Loss on adjustment for changes of accounting standard for asset retirement obligations	-	5	-	-	-
特別損失合計	Extraordinary losses	152	336	4	3	35
税金等調整前当期純利益	Income (loss) before income taxes and minority interests	9,316	10,670	12,714	12,011	15,687
法人税、住民税及び事業税	Income taxes - current	4,367	4,519	5,168	5,086	6,961
法人税等調整額（△減算）	Income taxes - deferred	△ 454	△ 47	501	△ 405	△ 797
当期純利益	Net income (loss)	5,403	6,197	7,044	7,331	9,523

連結包括利益計算書

Consolidated Statements of Comprehensive Income

百万円 / Millions of Yen

		1 0 / 3	1 1 / 3	1 2 / 3	1 3 / 3	1 4 / 3
		平成22年3月期	平成23年3月期	平成24年3月期	平成25年3月期	平成26年3月期
当期純利益	Net income (loss)	-	-	7,044	7,331	9,523
その他の包括利益	Other comprehensive income					
その他有価証券評価差額金	Valuation difference on available-for-sale securities	-	-	△ 2	18	49
繰延ヘッジ損益	Deferred gains or losses on hedges	-	-	168	112	△ 46
為替換算調整勘定	Foreign currency translation adjustment	-	-	△ 810	1,128	2,843
その他の包括利益合計	Other comprehensive income	-	-	△ 643	1,260	2,846
包括利益	Comprehensive income	-	-	6,400	8,591	12,369

注) 財務諸表は当社が独自に再構成したものです。

Note) Financial statements were rewritten at our discretion for better understanding.

連結キャッシュ・フロー計算書

Consolidated Statements of Cash Flows

百万円 / Millions of Yen

		1 0 / 3	1 1 / 3	1 2 / 3	1 3 / 3	1 4 / 3
		平成22年3月期	平成23年3月期	平成24年3月期	平成25年3月期	平成26年3月期
I 営業活動によるキャッシュ・フロー	I Cash flows from operating activities					
税金等調整前当期純利益	Income (loss) before income taxes and minority interests	9,316	10,670	12,714	12,011	15,687
減価償却費	Depreciation	865	764	752	737	700
資産除去債務会計基準の適用に伴う影響額	Loss on adjustment for changes of accounting standard for asset retirement obligations	-	5	-	-	-
減損損失	Impairment loss	74	-	-	-	26
貸倒引当金の増減額(△は減少)	Increase (decrease) in allowance for doubtful accounts	349	2	△ 14	△ 10	△ 4
賞与引当金の増減額(△は減少)	Increase (decrease) in provision for bonuses	42	296	12	85	381
退職給付引当金の増減額(△は減少)	Increase (decrease) in provision for retirement benefits	△ 44	119	160	438	△ 3,569
退職給付に係る負債の増減額(△は減少)	Increase (decrease) in net defined benefit liability	-	-	-	-	3,749
役員退職慰労引当金の増減額(△は減少)	Increase (decrease) in provision for directors' retirement benefits	△ 22	27	△ 27	20	△ 25
受取利息及び受取配当金	Interest and dividend income	△ 143	△ 70	△ 53	△ 54	△ 52
為替差損益(△は益)	Foreign exchange losses (gains)	△ 45	△ 22	△ 22	△ 49	△ 28
支払利息	Interest expenses	162	139	132	100	55
固定資産売却損益(△は益)	Loss (gain) on sales of non-current assets	-	△ 91	△ 3	△ 21	△ 3
固定資産除却損	Loss on retirement of non-current assets	21	41	4	3	8
投資有価証券売却損益(△は益)	Loss (gain) on sales of investment securities	56	-	-	-	-
投資有価証券評価損益(△は益)	Loss (gain) on valuation of investment securities	-	277	-	-	-
受取補償金	Compensation income	△ 147	△ 78	-	-	-
受取清算金	Liquidation income	-	△ 59	-	-	-
売上債権の増減額(△は増加)	Decrease (Increase) in notes and accounts receivable-trade	16	49	△ 143	△ 47	101
たな卸資産の増減額(△は増加)	Decrease (Increase) in inventories	△ 504	745	△ 934	△ 207	△ 1,802
仕入債務の増減額(△は減少)	Increase (decrease) in notes and accounts payable - trade	△ 13	△ 124	52	△ 27	39
預り金の増減額(△は減少)	Increase (decrease) in deposits received	6,434	△ 1,611	11,649	△ 3,785	△ 2,592
破産更生債権等の増減額(△は増加)	Decrease (increase) in claims provable in bankruptcy, claims provable in rehabilitation	△ 46	232	169	160	155
その他	Other, net	875	△ 307	244	69	341
(小計)	(Subtotal)	17,248	11,007	24,693	9,425	13,170
利息及び配当金の受取額	Interest and dividend income received	134	59	43	44	205
利息の支払額	Interest expenses paid	△ 168	△ 139	△ 132	△ 98	△ 57
補償金の受取額	Proceeds from compensation	138	86	-	-	-
清算金の受取額	Proceeds from liquidation	-	59	-	-	-
法人税等の還付額	Income taxes refund	-	-	-	-	33
法人税等の支払額	Income taxes paid	△ 2,584	△ 4,956	△ 4,675	△ 5,225	△ 5,382
営業活動によるキャッシュ・フロー	Net cash provided by (used in) operating activities	14,769	6,117	19,928	4,146	7,969
II 投資活動によるキャッシュ・フロー	II Cash flows from investing activities					
短期貸付金の純増減額(△は増加)	Net decrease (Increase) in short-term loans receivable	-	-	513	346	526
有形固定資産の取得による支出	Purchase of property, plant and equipment	△ 234	△ 444	△ 181	△ 923	△ 769
有形固定資産の売却による収入	Proceeds from sales of property, plant and equipment	-	1,004	95	292	51
無形固定資産の取得による支出	Purchase of intangible assets	△ 360	△ 136	△ 181	△ 67	△ 66
投資有価証券の取得による支出	Purchase of investment securities	△ 24	-	-	△ 428	△ 12
投資有価証券の売却及び償還による収入	Proceeds from sales and redemption of investment securities	4	7	7	37	204
その他	Other, net	△ 393	36	6	△ 153	△ 178
投資活動によるキャッシュ・フロー	Net cash provided by (used in) investing activities	△ 1,008	467	260	△ 896	△ 244
III 財務活動によるキャッシュ・フロー	III Cash flows from financing activities					
短期借入金の純増減額(△は減少)	Net increase (decrease) in short-term loans payable	△ 4,300	-	△ 2,300	△ 4,600	-
長期借入金の返済による支出	Repayment of long-term loans payable	△ 250	-	-	-	-
自己株式の取得による支出	Purchase of treasury shares	△ 0	-	-	-	△ 137
自己株式の売却	Proceeds from sales of treasury shares	-	-	-	-	0
配当金の支払額	Cash dividends paid	△ 2,857	△ 2,860	△ 2,860	△ 2,858	△ 2,854
その他	Other, net	△ 18	△ 25	△ 31	△ 34	△ 23
財務活動によるキャッシュ・フロー	Net cash provided by (used in) financing activities	△ 7,425	△ 2,885	△ 5,192	△ 7,492	△ 3,015
IV 現金及び現金同等物に係る換算差額	IV Effect of exchange rate change on cash and cash equivalents	△ 376	△ 514	△ 665	959	2,320
V 現金及び現金同等物の増減額(△は減少)	V Net increase (decrease) in cash and cash equivalents	5,958	3,184	14,330	△ 3,283	7,030
VI 現金及び現金同等物の期首残高	VI Cash and cash equivalents	16,895	22,853	26,037	40,368	37,085
VII 現金及び現金同等物の期末残高	VII Cash and cash equivalents	22,853	26,037	40,368	37,085	44,115

注) 財務諸表は当社が独自に再構成したものです。

Note) Financial statements were rewritten at our discretion for better understanding.

セグメント情報（連結）

Segment Information (Consolidated)

営業収益・セグメント利益（営業利益）		Operations revenue and Operating income(loss) by Segment					百万円 / Millions of Yen
		1 0 / 3	1 1 / 3	1 2 / 3	1 3 / 3	1 4 / 3	
		平成22年3月期	平成23年3月期	平成24年3月期	平成25年3月期	平成26年3月期	
仲介	Brokerage						
営業収益	Operating revenue						
(1)外部顧客への営業収益	Customers	40,427	43,255	45,912	46,786	52,605	
(2)セグメント間の内部営業収益又は振替高	Intersegment	87	76	54	48	61	
計	Total	40,514	43,332	45,967	46,835	52,666	
セグメント原価	Operating cost	30,630	31,584	32,129	33,405	35,806	
セグメント利益	Operating income (loss)	9,884	11,747	13,837	13,429	16,860	
受託販売	Consignment Sales						
営業収益	Operating revenue						
(1)外部顧客への営業収益	Customers	5,838	5,078	4,321	3,977	4,340	
(2)セグメント間の内部営業収益又は振替高	Intersegment	112	175	166	184	209	
計	Total	5,951	5,253	4,488	4,161	4,549	
セグメント原価	Operating cost	4,651	4,532	3,672	3,337	3,482	
セグメント利益	Operating income (loss)	1,300	721	815	823	1,067	
賃貸	Property Leasing						
営業収益	Operating revenue						
(1)外部顧客への営業収益	Customers	2,258	1,880	1,727	1,733	1,716	
(2)セグメント間の内部営業収益又は振替高	Intersegment	115	185	223	244	251	
計	Total	2,373	2,065	1,951	1,977	1,968	
セグメント原価	Operating cost	1,196	1,049	976	991	1,020	
セグメント利益	Operating income (loss)	1,176	1,016	974	985	947	
不動産販売	Sales						
営業収益	Operating revenue						
(1)外部顧客への営業収益	Customers	6,786	8,085	5,531	4,114	5,290	
(2)セグメント間の内部営業収益又は振替高	Intersegment	-	-	-	-	-	
計	Total	6,786	8,085	5,531	4,114	5,290	
セグメント原価	Operating cost	6,601	7,525	5,247	4,144	5,247	
セグメント利益	Operating income (loss)	184	560	284	△ 29	42	
その他	Others						
営業収益	Operating revenue						
(1)外部顧客への営業収益	Customers	632	590	597	579	558	
(2)セグメント間の内部営業収益又は振替高	Intersegment	-	-	0	2	1	
計	Total	632	590	598	581	559	
セグメント原価	Operating cost	357	340	338	324	296	
セグメント利益	Operating income (loss)	274	250	259	256	263	
調整額	Elimination and/or Corporate						
営業収益	Operating revenue						
(1)外部顧客への営業収益	Customers	-	-	-	-	-	
(2)セグメント間の内部営業収益又は振替高	Intersegment	△ 315	△ 436	△ 445	△ 478	△ 524	
計	Total	△ 315	△ 436	△ 445	△ 478	△ 524	
セグメント原価	Operating cost	3,194	3,034	2,967	2,994	3,121	
セグメント利益	Operating income (loss)	△ 3,510	△ 3,470	△ 3,412	△ 3,473	△ 3,645	
連結財務諸表計上額	Consolidated						
営業収益	Operating revenue						
(1)外部顧客への営業収益	Customers	55,942	58,890	58,091	57,191	64,511	
(2)セグメント間の内部営業収益又は振替高	Intersegment	-	-	-	-	-	
計	Total	55,942	58,890	58,091	57,191	64,511	
セグメント原価	Operating cost	46,632	48,066	45,331	45,199	48,974	
セグメント利益	Operating income (loss)	9,310	10,824	12,760	11,991	15,536	

注) セグメント情報は当社が独自に再構成したものです。

Note) Segment Information was rewritten at our discretion for better understanding.

セグメント情報（連結）

Segment Information (Consolidated)

セグメント資産、減価償却費、資本的支出・有形固定資産及び無形固定資産の増加額

Identifiable Assets, Depreciation and Capital Expenditures / Increase in property, plant and equipment and Intangible assets by Segment

百万円 / Millions of Yen

		1 0/3	1 1/3	1 2/3	1 3/3	1 4/3
		平成22年3月期	平成23年3月期	平成24年3月期	平成25年3月期	平成26年3月期
仲介	Brokerage					
セグメント資産	Identifiable Assets	8,989	7,899	7,137	6,561	7,685
減価償却費	Depreciation	289	255	226	203	192
資本的支出	Capital Expenditures	109	-	-	-	-
有形固定資産及び 無形固定資産の増加額	Increase in property' plant and equipment and Intangible assets	-	202	129	132	299
受託販売	Consignment Sales					
セグメント資産	Identifiable Assets	1,636	1,326	1,578	1,731	2,067
減価償却費	Depreciation	12	13	12	12	11
資本的支出	Capital Expenditures	33	-	-	-	-
有形固定資産及び 無形固定資産の増加額	Increase in property, plant and equipment and Intangible assets	-	13	2	2	0
賃貸	Property Leasing					
セグメント資産	Identifiable Assets	55,505	54,722	54,308	56,067	56,410
減価償却費	Depreciation	354	347	342	337	321
減損損失	Impairment loss	74	-	-	-	26
資本的支出	Capital Expenditures	119	-	-	-	-
有形固定資産及び 無形固定資産の増加額	Increase in property, plant and equipment and Intangible assets	-	260	61	785	603
不動産販売	Sales					
セグメント資産	Identifiable Assets	5,212	4,482	5,713	3,586	5,041
減価償却費	Depreciation	2	2	1	1	1
資本的支出	Capital Expenditures	0	-	-	-	-
有形固定資産及び 無形固定資産の増加額	Increase in property, plant and equipment and Intangible assets	-	7	-	0	-
その他	Others					
セグメント資産	Identifiable Assets	6,410	6,118	6,011	5,871	5,605
減価償却費	Depreciation	0	0	0	0	0
資本的支出	Capital Expenditures	-	-	-	-	-
有形固定資産及び 無形固定資産の増加額	Increase in property, plant and equipment and Intangible assets	-	0	-	1	-
調整額	Elimination and/or Corporate					
セグメント資産	Identifiable Assets	27,522	30,842	44,238	42,739	49,283
減価償却費	Depreciation	206	145	169	182	173
資本的支出	Capital Expenditures	393	-	-	-	-
有形固定資産及び 無形固定資産の増加額	Increase in property, plant and equipment and Intangible assets	-	135	190	53	157
連結財務諸表計上額	Consolidated					
セグメント資産	Identifiable Assets	105,277	105,391	118,988	116,557	126,094
減価償却費	Depreciation	865	764	752	737	700
減損損失	Impairment loss	74	-	-	-	26
資本的支出	Capital Expenditures	119	-	-	-	-
有形固定資産及び 無形固定資産の増加額	Increase in property, plant and equipment and Intangible assets	-	620	383	975	1,061

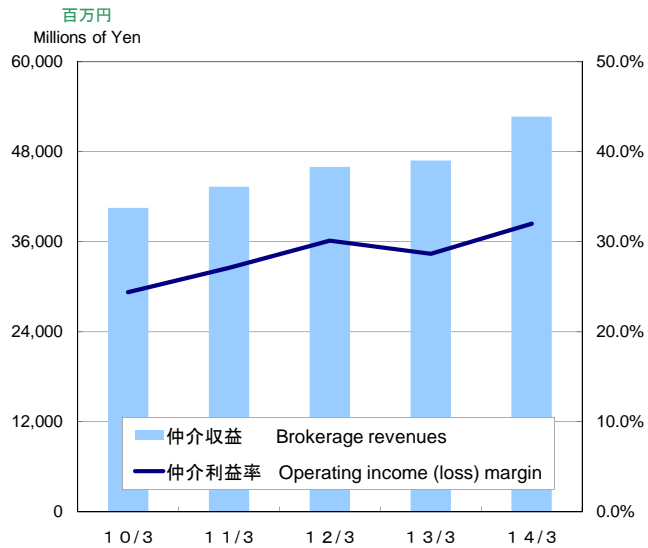
注) セグメント情報は当社が独自に再構成したものです。

Note) Segment Information was rewritten at our discretion for better understanding.

仲介関連指標（連結） Brokerage Division (Consolidated)

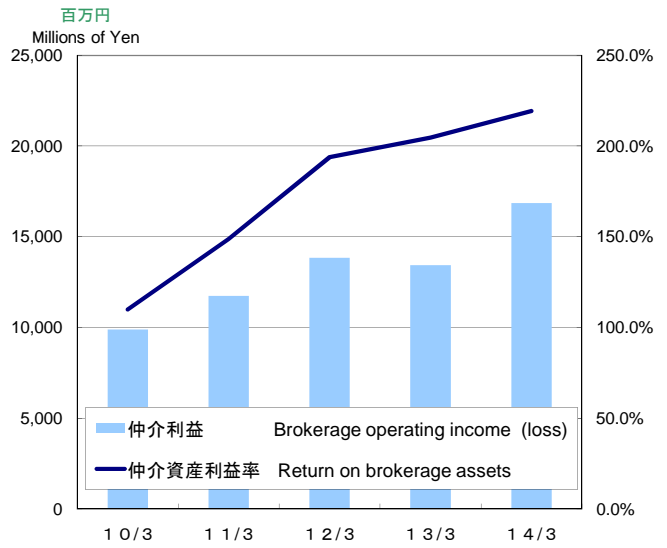
■ 仲介収益／仲介利益率

Brokerage revenues / Operating income (loss) margin



■ 仲介利益／仲介資産利益率

Brokerage operating income (loss) / Return on brokerage assets



連結 Consolidated

百万円 / Millions of Yen

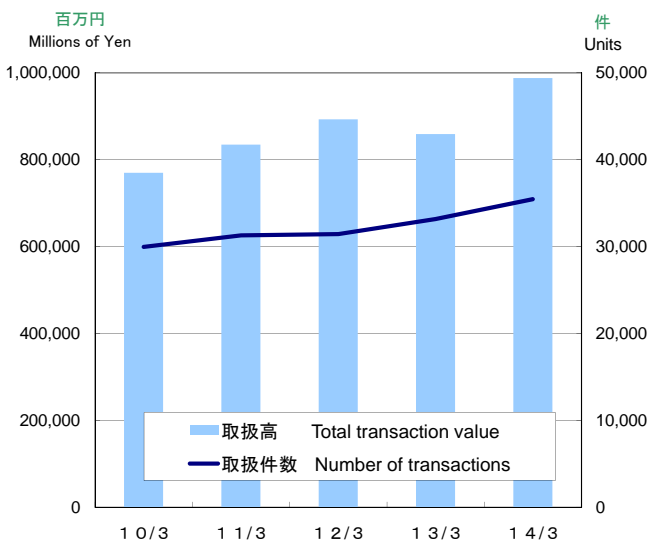
		10/3	11/3	12/3	13/3	14/3
		平成22年3月期	平成23年3月期	平成24年3月期	平成25年3月期	平成26年3月期
仲介収益	Brokerage revenues	40,514	43,332	45,967	46,835	52,666
仲介利益率	Operating income (loss) margin	24.4%	27.1%	30.1%	28.7%	32.0%
仲介利益	Brokerage operating income (loss)	9,884	11,747	13,837	13,429	16,860
仲介資産利益率	Return on brokerage assets	110.0%	148.7%	193.9%	204.7%	219.4%

注) 仲介収益には、セグメント間の内部営業収益を含んでおります。

Note) Brokerage revenues include those from intersegment transactions.

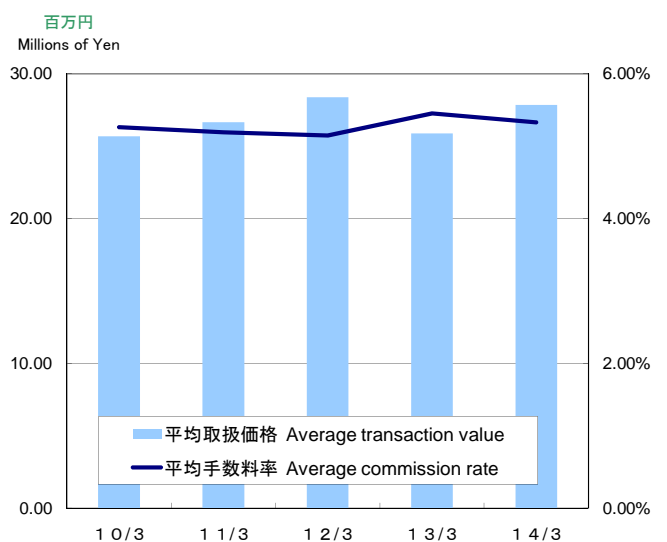
■ 取扱高／取扱件数

Total transaction value / Number of transactions



■ 平均取扱価格／平均手数料率

Average transaction value / Average commission rate



連結 Consolidated

百万円 / Millions of Yen

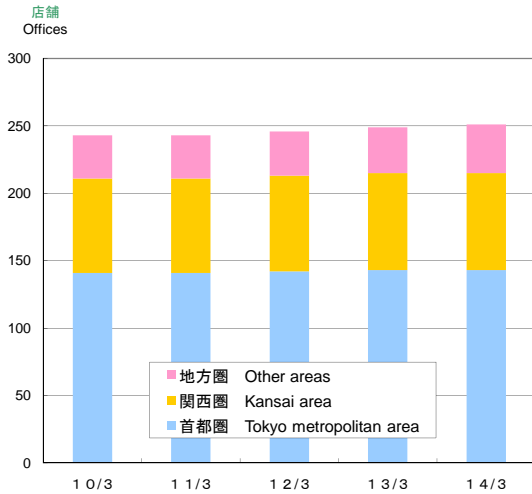
		10/3	11/3	12/3	13/3	14/3
		平成22年3月期	平成23年3月期	平成24年3月期	平成25年3月期	平成26年3月期
取扱高	Total transaction value	769,875	834,559	892,760	858,924	987,799
取扱件数 (件)	Number of transactions (Units)	29,974	31,293	31,443	33,180	35,455
平均取扱価格	Average transaction value	25.68	26.66	28.39	25.88	27.86
平均手数料率	Average commission rate	5.26%	5.19%	5.15%	5.45%	5.33%

仲介関連指標（連結）

Brokerage Division (Consolidated)

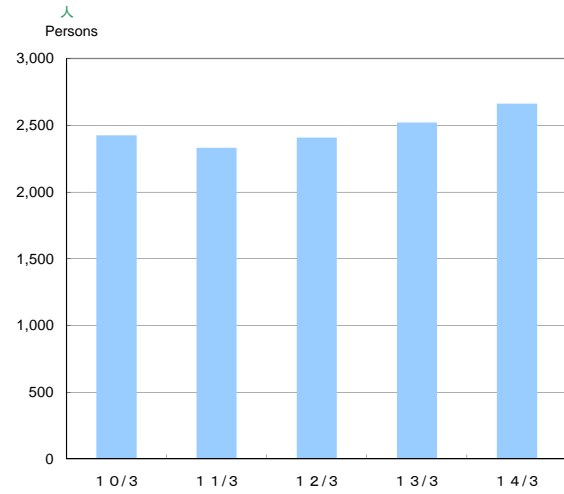
■ 仲介店舗数（国内）

Number of brokerage offices (Japan)



■ 仲介従業員数

Number of employees (Brokerage)



連結 Consolidated

百万円 / Millions of Yen

		10/3	11/3	12/3	13/3	14/3
		平成22年3月期	平成23年3月期	平成24年3月期	平成25年3月期	平成26年3月期
仲介店舗数（国内）	Number of brokerage offices (Japan)					
首都圏	Tokyo metropolitan area	141	141	142	143	143
関西圏	Kansai area	70	70	71	72	72
地方圏	Other areas	32	32	33	34	36
合計	Total	243	243	246	249	251
仲介従業員数	Number of employees (Brokerage)	2,424	2,332	2,407	2,520	2,662

注）首都圏：東京・埼玉・千葉・神奈川・静岡

関西圏：大阪・兵庫・京都・奈良・滋賀

地方圏：北海道・宮城・愛知・三重・岡山・広島・福岡

Note) Tokyo metropolitan area: Tokyo, Saitama, Chiba, Kanagawa, Shizuoka

Kansai area: Osaka, Hyogo, Kyoto, Nara, Shiga

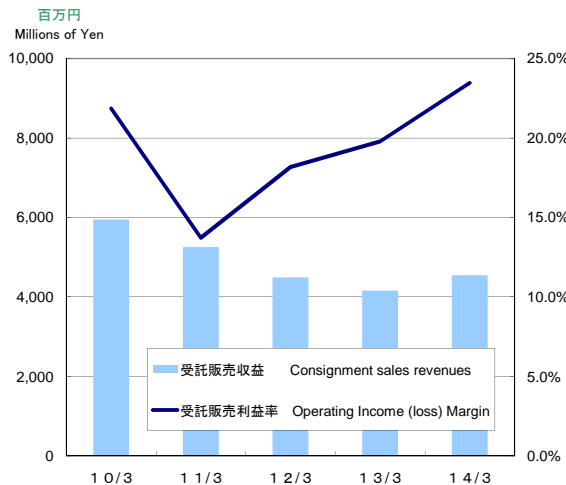
Other areas: Hokkaido, Miyagi, Aichi, Mie, Okayama, Hiroshima, Fukuoka

受託販売関連指標（連結）

Consignment Sales Division (Consolidated)

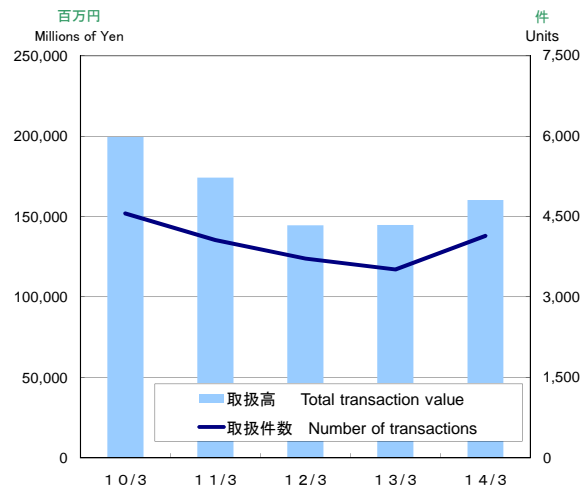
■ 受託販売収益／受託販売利益率

Consignment sales revenues / Operating income (loss) margin



■ 取扱高／取扱件数

Total transaction value / Number of transactions



連結 Consolidated

百万円 / Millions of Yen

		10/3	11/3	12/3	13/3	14/3
		平成22年3月期	平成23年3月期	平成24年3月期	平成25年3月期	平成26年3月期
受託販売収益	Consignment sales revenues	5,951	5,253	4,488	4,161	4,549
受託販売利益率	Operating income (loss) margin	21.8%	13.7%	18.2%	19.8%	23.5%
取扱高	Total transaction value	199,474	174,169	144,451	144,701	160,341
取扱件数（件）	Number of transactions (Units)	4,559	4,063	3,715	3,511	4,140

注）受託販売収益には、セグメント間の内部営業収益を含んでおります。

Note) Consignment sales revenues include those from intersegment transactions.