

FACT SHEETS 2001

[CONSOLIDATED]

For the Year Ended March 31, 2001

目 次

Contents

1 . 財務ハイライト	Financial Highlights	P 1 ~ 3
2 . 1株当たり指標	Per-share Data	P 3
3 . 連結貸借対照表	Consolidated Balance Sheets	P 4 ~ 5
4 . 連結損益計算書	Consolidated Statements of Income	P 6
5 . 連結キャッシュ・フロー計算書	Consolidated Statements of Cash Flows	P 7
6 . セグメント情報	Segment Information	P 8 ~ 9
7 . 仲介関連指標	Brokerage Division	P 10 ~ 11



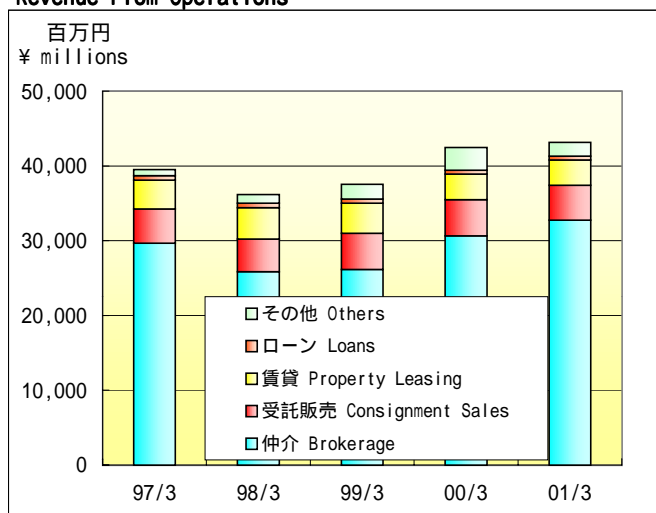
住友不動産販売

SUMITOMO REAL ESTATE SALES

Financial Highlights(Consolidated)

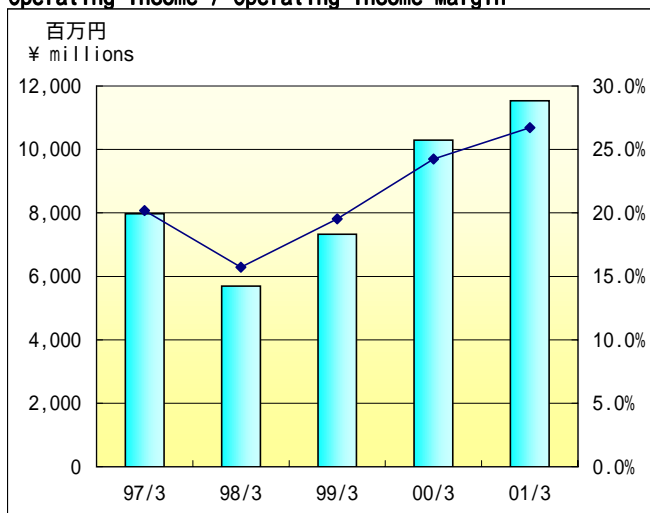
営業収益

Revenue From Operations



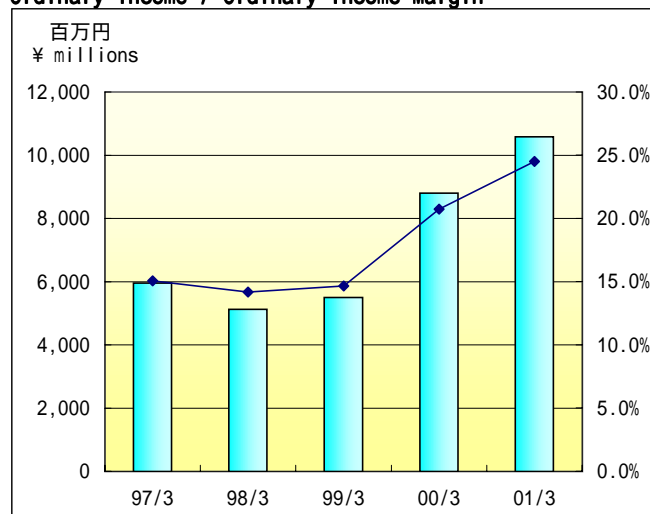
営業利益/営業利益率

Operating Income / Operating Income Margin



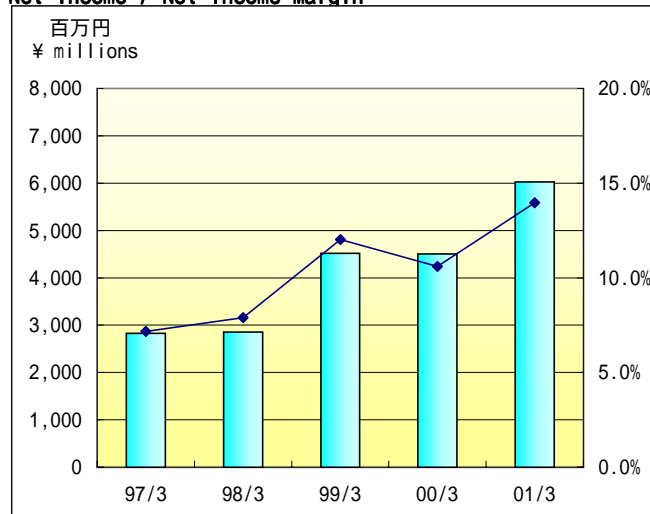
経常利益/経常利益率

Ordinary Income / Ordinary Income Margin



当期純利益/当期純利益率

Net Income / Net Income Margin



連結 Consolidated

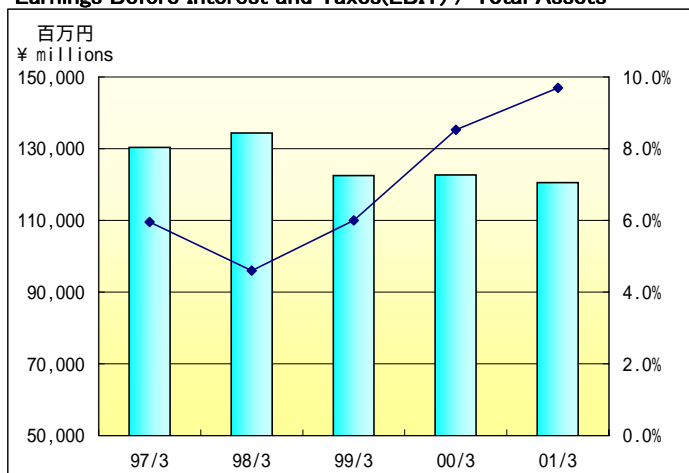
百万円/¥ millions

		9 7 / 3	9 8 / 3	9 9 / 3	0 0 / 3	0 1 / 3
		平成 9 年 3 月期	平成 10 年 3 月期	平成 11 年 3 月期	平成 12 年 3 月期	平成 13 年 3 月期
仲介	Brokerage	29,667	25,835	26,144	30,665	32,768
受託販売	Consignment Sales	4,572	4,375	4,853	4,806	4,664
賃貸	Property Leasing	3,866	4,208	4,024	3,442	3,381
ローン	Loans	608	599	546	512	485
その他	Others	784	1,164	1,970	3,045	1,874
営業収益合計 Revenue From Operations		39,498	36,183	37,538	42,472	43,174
営業利益	Operating Income	7,976	5,689	7,329	10,297	11,532
営業利益率	Operating Income Margin	20.2%	15.7%	19.5%	24.2%	26.7%
経常利益	Ordinary Income	5,951	5,129	5,503	8,802	10,580
経常利益率	Ordinary Income Margin	15.1%	14.2%	14.7%	20.7%	24.5%
当期純利益	Net Income	2,830	2,856	4,515	4,501	6,025
当期純利益率	Net Income Margin	7.2%	7.9%	12.0%	10.6%	14.0%

総資産/総資産事業利益率

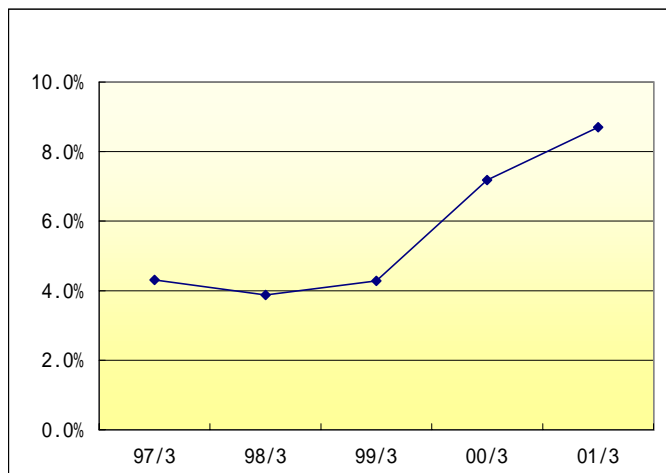
Total Assets /

Earnings Before Interest and Taxes(EBIT) / Total Assets



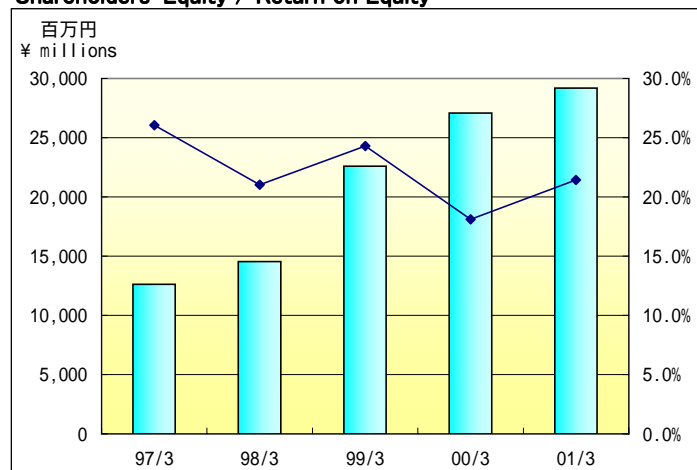
総資産経常利益率

Ordinary Income on Total Assets



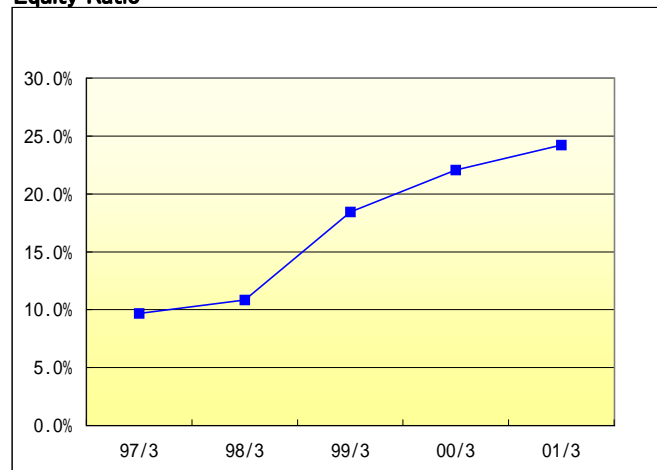
株主資本/株主資本当期純利益率

Shareholders' Equity / Return on Equity



株主資本比率

Equity Ratio



連結 Consolidated

百万円/¥ millions

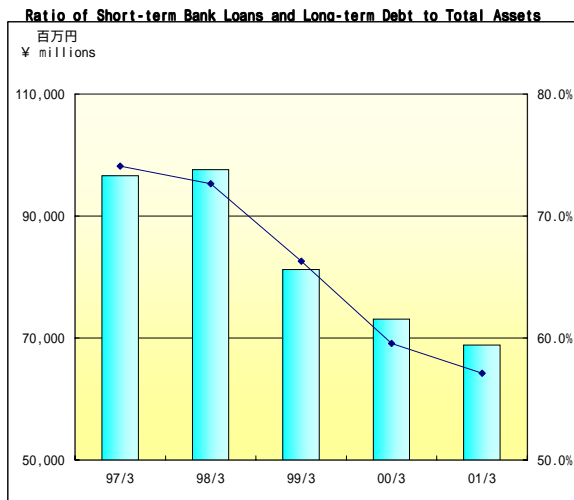
	97/3 平成9年3月期	98/3 平成10年3月期	99/3 平成11年3月期	00/3 平成12年3月期	01/3 平成13年3月期
総資産 Total Assets	130,348	134,377	122,526	122,711	120,528
総資産事業利益率 Earnings Before Interest and Taxes(EBIT) / Total Assets	6.0%	4.6%	6.0%	8.5%	9.7%
総資産経常利益率 Ordinary Income on Total Assets	4.3%	3.9%	4.3%	7.2%	8.7%
株主資本 Shareholders' Equity	12,611	14,553	22,608	27,078	29,178
株主資本当期純利益率 Return on Equity(ROE)	26.1%	21.0%	24.3%	18.1%	21.4%
株主資本比率 Equity Ratio	9.7%	10.8%	18.5%	22.1%	24.2%

注) 総資産事業利益率 = (営業利益 + 受取利息 + 受取配当金) / 総資産 (期首・期末平均) × 100

Note) EBIT/Total Assets = (Operating Income + Interest Income + Dividend Income) / Average Total Assets × 100

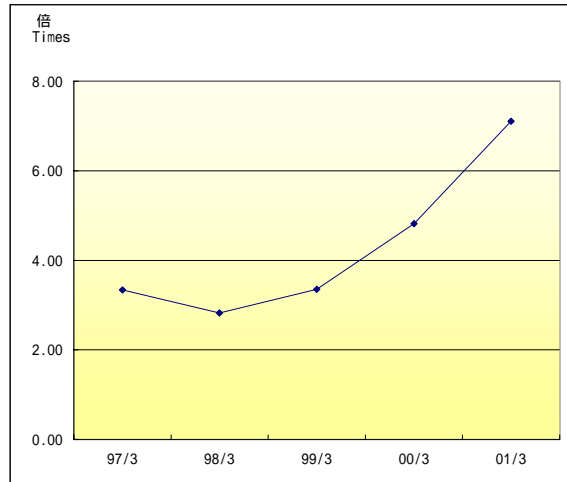
借入金/借入金比率

Short-term Bank Loans and Long-term Debt/



インタレスト・カバレッジ

Interest Coverage Ratio



連結 Consolidated

百万円/¥ millions

	97/3	98/3	99/3	00/3	01/3
	平成9年3月期	平成10年3月期	平成11年3月期	平成12年3月期	平成13年3月期
借入金 Short-term Bank Loans and Long-term Debt	96,588	97,614	81,242	73,076	68,850
借入金比率 Ratio of Short-term Bank Loans and Long-term Debt to Total Assets	74.1%	72.6%	66.3%	59.6%	57.1%
インタレスト・カバレッジ(倍) Interest Coverage Ratio(Times)	3.3	2.8	3.4	4.8	7.1

インタレスト・カバレッジ = (営業利益 + 受取利息 + 受取配当金) / 支払利息

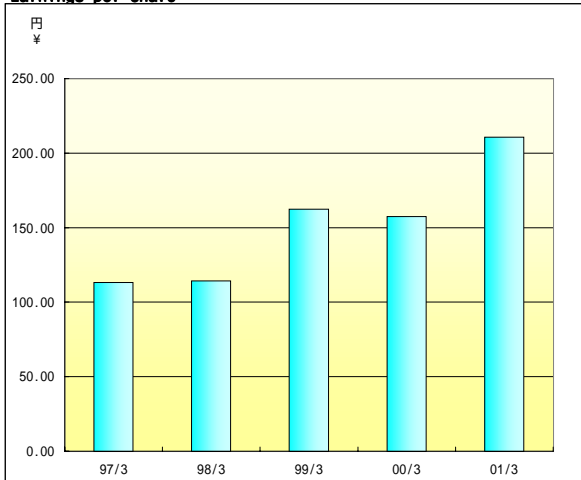
Note) Interest Coverage Ratio = (Operating Income + Interest Income + Dividend Income) / Interest Expenses

1株当たり指標(連結)

Per-share Data(Consolidated)

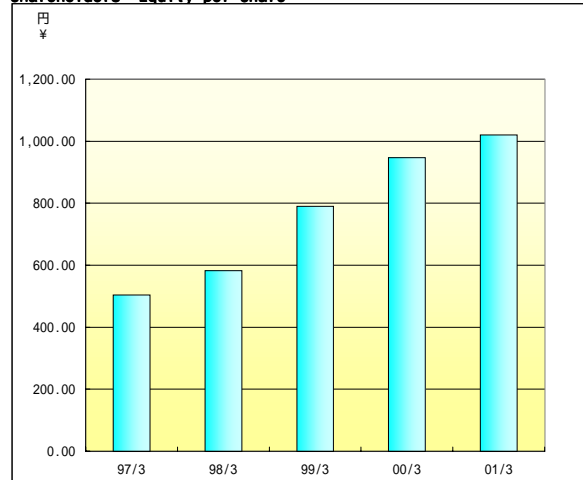
1株当たり当期純利益

Earnings per Share



1株当たり株主資本

Shareholders' Equity per Share



連結 Consolidated

円/¥

	97/3	98/3	99/3	00/3	01/3
	平成9年3月期	平成10年3月期	平成11年3月期	平成12年3月期	平成13年3月期
1株当たり当期純利益 Earnings per Share	113.23	114.25	162.30	157.40	210.69
1株当たり株主資本 Shareholders' Equity per Share	504.45	582.14	790.52	946.81	1,020.22
期末株式数(株) Number of Shares	25,000,000	25,000,000	28,600,000	28,600,000	28,600,000
期中平均株式数(株) Average Number of Shares	25,000,000	25,000,000	27,820,822	28,600,000	28,600,000

注1) 1株当たり当期純利益は期中平均株式数に基づき、また1株当たり株主資本は期末株式数に基づき算出しています。

Note 1) Net Income per Share is based on the Average Number of Shares outstanding in each fiscal year, and Shareholders' Equity per Share is based on the number of shares outstanding at the end of each fiscal year.

注2) 潜在株式調整後1株当たり当期純利益は新株引受権付社債及び転換社債の発行をしていないため記載しておりません。

Note 2) Fully diluted earnings per share is not shown because the company has no outstanding issues of bonds with warrants or convertible bonds.

連結貸借対照表 CONSOLIDATED BALANCE SHEETS

百万円/¥ millions

		9 7 / 3	9 8 / 3	9 9 / 3	0 0 / 3	0 1 / 3
		平成 9 年 3 月期	平成10年 3 月期	平成11年 3 月期	平成12年 3 月期	平成13年 3 月期
(資産の部)	Assets					
流動資産	Current assets					
現金及び預金	Cash and cash equivalents	7,803	16,247	10,708	11,721	16,083
営業未収入金	Accounts receivable-trade	724	877	718	724	386
営業貸付金	Trade loans receivable	13,683	12,959	13,065	11,830	11,975
有価証券	Marketable securities	2,104	138	149	276	-
たな卸資産	Inventories	1,480	601	794	388	1,408
繰延税金資産	Deferred income taxes	-	0	219	906	1,174
その他	Other current assets	746	900	664	766	910
貸倒引当金	Allowance for doubtful accounts	383	89	146	156	28
流動資産合計	Total current assets	26,159	31,635	26,173	26,457	31,911
固定資産	Fixed assets					
有形固定資産	Property and equipment					
建物及び構築物	Buildings and structures	29,211	30,501	26,006	25,777	22,917
土地	Land	69,316	69,625	68,598	68,462	67,375
その他	Equipment and other	2,053	2,116	2,145	2,239	1,170
減価償却累計額	Accumulated depreciation	9,462	11,135	10,569	11,333	9,985
有形固定資産計	Total property and equipment	91,118	91,107	86,181	85,146	81,478
無形固定資産	Intangible fixed assets					
借地権等	Leasehold rights and other	154	155	155	173	593
無形固定資産計	Total intangible fixed assets	154	155	155	173	593
投資その他の資産	Investments and other assets					
投資有価証券	Investments in securities	2,758	3,081	18	18	395
繰延税金資産	Deferred income taxes	14	29	852	1,603	1,289
その他	Other investments	8,505	8,916	8,144	6,619	6,049
貸倒引当金	Allowance for doubtful accounts	1,170	1,903	1,864	1,391	1,190
投資その他の資産計	Total investments and other assets	10,107	10,124	7,151	6,850	6,544
固定資産合計	Total fixed assets	101,380	101,388	93,488	92,169	88,616
為替換算調整勘定	Foreign statements translation adjustment	2,808	1,354	2,864	4,084	-
資産合計	Total assets	130,348	134,377	122,526	122,711	120,528

注) 財務諸表は当社が独自に再構成したものです。

Note) Financial statements were rewritten at our discretion.

連結貸借対照表 CONSOLIDATED BALANCE SHEETS

百万円/¥ millions

		9 7 / 3	9 8 / 3	9 9 / 3	0 0 / 3	0 1 / 3
		平成 9 年 3 月期	平成10年 3 月期	平成11年 3 月期	平成12年 3 月期	平成13年 3 月期
(負債の部)	Liabilities					
流動負債	Current liabilities					
営業未払金	Accounts payable-trade	98	54	96	82	119
短期借入金	Short-term bank loans	89,448	73,753	42,165	7,226	27,600
未払法人税等	Accrued income taxes	3,079	1,964	1,365	2,876	2,396
賞与引当金	Accrued bonuses	1,570	1,397	1,207	1,288	1,420
預り金	Deposits received	9,860	12,457	9,775	10,744	10,576
その他	Other current liabilities	2,068	1,674	1,727	2,092	2,432
流動負債合計	Total current liabilities	106,126	91,302	56,337	24,311	44,545
固定負債	Long-term liabilities					
長期借入金	Long-term debt due after one year	7,139	23,860	39,076	65,850	41,250
退職給与引当金	Employees' retirement benefits	258	296	354	1,324	-
退職給付引当金	Employees' retirement benefits	-	-	-	-	1,425
役員退職慰労引当金	Retirement benefits for directors and statutory auditors	88	110	144	170	164
その他	Other long-term liabilities	4,124	4,254	4,003	3,976	3,963
固定負債合計	Total long-term liabilities	11,610	28,521	43,579	71,321	46,804
負債合計	Total liabilities	117,737	119,824	99,917	95,632	91,349
(少数株主持分)	Minority interests	-	-	-	-	-
(資本の部)	Shareholders' equity					
資本金	Common stock	1,440	1,440	2,970	2,970	2,970
資本準備金	Additional paid-in capital	1,140	1,140	3,543	3,543	3,543
連結剰余金	Retained earnings	10,031	11,973	16,095	20,565	25,975
その他有価証券評価差額金	Net unrealized gains on securities	-	-	-	-	94
為替換算調整勘定	Foreign statements translation adjustment	-	-	-	-	3,214
資本合計	Total shareholders' equity	12,611	14,553	22,608	27,078	29,178
負債、少数株主持分 及び資本合計	Total liabilities, minority interests and shareholders' equity	130,348	134,377	122,526	122,711	120,528

注) 財務諸表は当社が独自に再構成したものです。

Note) Financial statements were rewritten at our discretion.

連結損益計算書 CONSOLIDATED STATEMENTS OF INCOME

百万円/¥ millions

		9 7 / 3	9 8 / 3	9 9 / 3	0 0 / 3	0 1 / 3
		平成 9 年 3 月期	平成10年 3 月期	平成11年 3 月期	平成12年 3 月期	平成13年 3 月期
営業収益	Revenue from operations					
仲介収益	Brokerage	29,667	25,835	26,144	30,665	32,768
受託販売収益	Consignment sales	4,572	4,375	4,853	4,806	4,664
賃貸収益	Property leasing	3,866	4,208	4,024	3,442	3,381
ローン収益	Loans	608	599	546	512	485
その他の事業収益	Others	784	1,164	1,970	3,045	1,874
営業収益合計	Total	39,498	36,183	37,538	42,472	43,174
営業原価	Cost of revenue from operations	27,717	27,192	27,598	29,464	28,889
売上総利益	Gross profit	11,781	8,990	9,939	13,008	14,284
販売費及び一般管理費	Selling, general and administrative expenses					
従業員給料手当	Wages and bonuses	724	777	771	806	942
賞与引当金繰入額	Bonuses payable	39	38	32	38	40
賃借料	Lease fees	261	271	298	308	292
貸倒引当金繰入額	Allowance for bad debts	837	448	196	246	75
その他	Others	1,941	1,765	1,311	1,311	1,400
販売費及び一般管理費合計	Total	3,805	3,301	2,610	2,711	2,751
営業利益	Operating income	7,976	5,689	7,329	10,297	11,532
営業外収益	Non-operating income					
受取利息	Interest income	244	269	377	161	249
為替差益	Foreign exchange gain	137	123	-	296	389
パートナーシップ分配益	Equity in income of partnerships	-	-	-	191	-
有価証券売却益	Gain on sale of marketable securities	-	1,065	-	-	-
その他	Others	109	212	174	67	85
営業外収益合計	Total	491	1,670	551	716	724
営業外費用	Non-operating expenses					
支払利息	Interest expenses	2,463	2,155	2,299	2,170	1,660
その他	Others	52	74	77	41	16
営業外費用合計	Total	2,515	2,230	2,377	2,211	1,676
経常利益	Ordinary income	5,951	5,129	5,503	8,802	10,580
特別利益	Extraordinary income					
固定資産売却益	Gain on sale of fixed assets	-	-	308	-	123
特別利益合計	Total	-	-	308	-	123
特別損失	Extraordinary losses					
固定資産除却損	Losses on disposal of fixed assets	79	12	38	78	144
過年度退職給与引当金繰入額	Provision for employees' retirement benefits	-	-	-	852	-
会員権評価損	Write-down of memberships	-	-	-	307	-
たな卸資産評価損	Write-down of inventories	-	-	-	240	-
特別損失合計	Total	79	12	38	1,478	144
税金等調整前当期純利益	Income before income taxes	5,872	5,116	5,774	7,323	10,558
法人税、住民税及び事業税	Income taxes(current)	3,056	2,274	2,304	3,998	4,283
法人税等調整額(減算)	Income taxes(deferred)	15	14	1,045	1,176	249
当期純利益	Net income	2,830	2,856	4,515	4,501	6,025

注) 財務諸表は当社が独自に再構成したものです。

Note) Financial statements were rewritten at our discretion.

連結キャッシュ・フロー計算書 CONSOLIDATED STATEMENTS OF CASH FLOWS

百万円/¥ millions

		9 8 / 3	9 9 / 3	0 0 / 3	0 1 / 3
		平成10年3月期	平成11年3月期	平成12年3月期	平成13年3月期
営業活動によるキャッシュ・フロー	Cash flows from operating activities				
税金等調整前当期純利益	Income before income taxes	5,116	5,774	7,323	10,558
減価償却費	Depreciation and amortization	1,849	1,506	1,172	933
貸倒引当金の増加額(減少額)	Increase(Decrease) in allowance for doubtful accounts	448	196	462	329
賞与引当金の増加額(減少額)	Increase(Decrease) accrued bonuses	110	190	81	131
退職給与引当金の増加額	Increase allowance for employees' retirement benefits	37	58	969	-
退職給付引当金の増加額	Increase allowance for employees' retirement benefits	-	-	-	101
役員退職慰労引当金の増加額(減少額)	Increase(Decrease) allowance for directors' and statutory auditors' retirement benefits	22	33	25	5
受取利息及び受取配当金	Interest income and dividends received	272	378	162	260
為替差益	Foreign exchange gain	123	88	194	389
支払利息	Interest expenses	2,155	2,299	2,170	1,660
固定資産売却益	Gain on sale of fixed assets	-	308	-	123
固定資産除却損	Loss on disposal of fixed assets	12	38	78	144
有価証券売却益	Gain on sale of marketable securities	1,065	-	-	-
会員権評価損	Write-down of memberships	-	-	307	-
売上債権の減少額(増加額)	Decrease(Increase) in accounts receivable-trade	153	33	129	365
たな卸資産の減少額(増加額)	Decrease(Increase) in inventories	750	193	399	1,020
営業貸付金の減少額(増加額)	Decrease(Increase) in trade loans receivable	67	105	1,890	29
仕入債務の増加額(減少額)	Increase(Decrease) in accounts payable-trade	43	41	14	1
役員賞与の支払額	Payments of bonuses for directors and statutory auditors	-	-	15	16
預り金の増加額(減少額)	Increase(Decrease) in deposits received	2,596	2,682	969	168
その他営業活動によるキャッシュ・フロー	Others	969	351	11	302
(小計)	Total	10,319	5,995	14,399	11,913
利息及び配当金の受取額	Interest income and dividends received	272	378	162	351
利息の支払額	Interest expenses paid	2,055	2,354	2,118	1,806
法人税等の支払額	Income taxes paid	3,156	2,903	2,482	4,761
営業活動によるキャッシュ・フロー	Net cash provided by operating activities	5,380	1,117	9,960	5,696
投資活動によるキャッシュ・フロー	Cash flows from investing activities				
有価証券の取得による支出	Purchases of marketable securities	-	216	166	-
有価証券の売却による収入	Proceeds from sale of marketable securities	2,464	205	16	-
有形固定資産の取得による支出	Purchases of fixed assets	497	524	432	364
有形固定資産の売却による収入	Proceeds from sale of property and equipment	-	4,163	1	3,639
投資有価証券の取得による支出	Purchases of investment securities	-	-	-	308
投資有価証券の売却による収入	Proceeds from sale of investment securities	-	2,724	-	70
パートナーシップからの分配金	Equity in income of partnerships	-	-	434	13
その他投資活動によるキャッシュ・フロー	Others	80	164	202	262
投資活動によるキャッシュ・フロー	Net cash provided by investing activities	2,047	6,188	55	2,788
財務活動によるキャッシュ・フロー	Cash flows from financing activities				
短期借入金の純減少額	Decrease in short-term bank loans	4,677	37,904	31,257	4,200
長期借入れによる収入	Proceeds from long-term debt	12,000	22,000	30,300	3,000
長期借入金の返済による支出	Repayments of long-term debt	6,100	300	7,184	3,026
株式の発行による収入	Proceeds from issuance of common stock	-	3,933	-	-
配当金の支払額	Cash dividends paid	250	393	400	600
財務活動によるキャッシュ・フロー	Net cash provided by(used in) financing activities	972	12,664	8,541	4,826
現金及び現金同等物に係る為替換算差額	Effect of exchange rate changes on cash	43	179	460	702
現金及び現金同等物の増加額	Net increase(decrease) in cash and cash equivalents	8,443	5,538	1,013	4,361
現金及び現金同等物の期首残高	Cash and cash equivalents at beginning of year	7,803	16,247	10,708	11,721
現金及び現金同等物の期末残高	Cash and cash equivalents at end of year	16,247	10,708	11,721	16,083

注) 財務諸表は当社が独自に再構成したものです。

Note) Financing statements were rewritten at our discretion.

セグメント情報(連結)

8

SEGMENT INFORMATION(Consolidated)

営業収益・営業利益 Revenue from Operations and Operating Income

百万円/¥ millions

	9 7 / 3 平成 9 年 3 月期	9 8 / 3 平成10年 3 月期	9 9 / 3 平成11年 3 月期	0 0 / 3 平成12年 3 月期	0 1 / 3 平成13年 3 月期
仲介 Brokerage					
営業収益 Revenue from operations					
(1)外部顧客に対する営業収益 Customers	29,667	25,835	26,144	30,665	32,768
(2)セグメント間の内部営業収益又は振替高 Intersegment	41	28	20	44	6
計 Total	29,708	25,863	26,165	30,710	32,774
営業費用 Costs and expenses	20,008	19,476	19,286	21,284	22,842
営業利益 Operating Income	9,700	6,387	6,878	9,425	9,932
受託販売 Consignment Sales					
営業収益 Revenue from operations					
(1)外部顧客に対する営業収益 Customers	4,572	4,375	4,853	4,806	4,664
(2)セグメント間の内部営業収益又は振替高 Intersegment	-	-	-	1	0
計 Total	4,572	4,375	4,853	4,808	4,665
営業費用 Costs and expenses	3,539	3,335	3,656	3,555	2,809
営業利益 Operating Income	1,032	1,040	1,196	1,252	1,856
賃貸 Property Leasing					
営業収益 Revenue from operations					
(1)外部顧客に対する営業収益 Customers	3,866	4,208	4,024	3,442	3,381
(2)セグメント間の内部営業収益又は振替高 Intersegment	6	6	6	6	324
計 Total	3,873	4,214	4,030	3,448	3,706
営業費用 Costs and expenses	3,135	3,244	2,858	2,023	2,050
営業利益 Operating Income	737	970	1,172	1,424	1,656
ローン Loans					
営業収益 Revenue from operations					
(1)外部顧客に対する営業収益 Customers	608	599	546	512	485
(2)セグメント間の内部営業収益又は振替高 Intersegment	-	-	-	-	-
計 Total	608	599	546	512	485
営業費用 Costs and expenses	513	507	527	519	397
営業利益 Operating Income	95	92	18	6	87
その他 Others					
営業収益 Revenue from operations					
(1)外部顧客に対する営業収益 Customers	784	1,164	1,970	3,045	1,874
(2)セグメント間の内部営業収益又は振替高 Intersegment	-	-	-	-	-
計 Total	784	1,164	1,970	3,045	1,874
営業費用 Costs and expenses	918	1,180	1,851	2,697	1,703
営業利益 Operating Income	134	16	118	348	171
消去又は全社 Elimination and/or Corporate					
営業収益 Revenue from operations					
(1)外部顧客に対する営業収益 Customers	-	-	-	-	-
(2)セグメント間の内部営業収益又は振替高 Intersegment	47	34	26	52	332
計 Total	47	34	26	52	332
営業費用 Costs and expenses	3,407	2,750	2,028	2,094	1,838
営業利益 Operating Income	3,454	2,784	2,055	2,147	2,170
連結合計 Consolidated					
営業収益 Revenue from operations					
(1)外部顧客に対する営業収益 Customers	39,498	36,183	37,538	42,472	43,174
(2)セグメント間の内部営業収益又は振替高 Intersegment	-	-	-	-	-
計 Total	39,498	36,183	37,538	42,472	43,174
営業費用 Costs and expenses	31,522	30,494	30,209	32,175	31,641
営業利益 Operating Income	7,976	5,689	7,329	10,297	11,532

セグメント情報(連結)

SEGMENT INFORMATION(Consolidated)

資産、減価償却費、資本的支出

Identifiable Assets, Depreciation Expense and Capital Expenditures

百万円/¥ millions

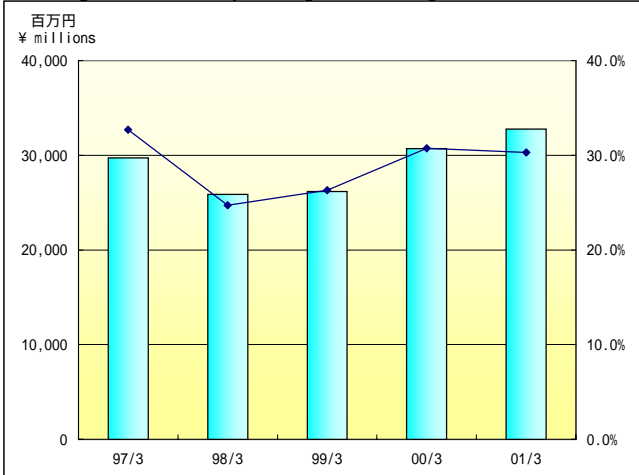
		9 7 / 3	9 8 / 3	9 9 / 3	0 0 / 3	0 1 / 3
		平成 9 年 3 月期	平成10年 3 月期	平成11年 3 月期	平成12年 3 月期	平成13年 3 月期
仲介	Brokerage					
資 産	Identifiable assets	4,400	4,396	4,796	4,963	6,415
減価償却費	Depreciation expense	146	149	149	147	156
資本的支出	Capital expenditures	360	166	129	208	578
受託販売	Consignment Sales					
資 産	Identifiable assets	495	793	449	637	1,549
減価償却費	Depreciation expense	7	10	5	21	19
資本的支出	Capital expenditures	9	136	56	121	191
賃貸	Property Leasing					
資 産	Identifiable assets	92,511	93,870	85,982	85,142	81,048
減価償却費	Depreciation expense	1,707	1,667	1,333	983	739
資本的支出	Capital expenditures	395	301	347	108	115
ローン	Loans					
資 産	Identifiable assets	13,767	13,254	13,216	11,833	12,029
減価償却費	Depreciation expense	0	-	-	-	-
資本的支出	Capital expenditures	-	-	-	-	-
その他	Others					
資 産	Identifiable assets	1,550	621	813	494	546
減価償却費	Depreciation expense	0	0	0	0	0
資本的支出	Capital expenditures	-	-	-	0	0
消去又は全社	Elimination and/or Corporate					
資 産	Identifiable assets	17,624	21,440	17,267	19,639	18,938
減価償却費	Depreciation expense	21	22	17	19	17
資本的支出	Capital expenditures	9	48	7	26	16
連結合計	Consolidated					
資 産	Identifiable assets	130,348	134,377	122,526	122,711	120,528
減価償却費	Depreciation expense	1,882	1,849	1,506	1,172	933
資本的支出	Capital expenditures	775	652	540	465	903

仲介関連指標 (連結)

Brokerage Division(Consolidated)

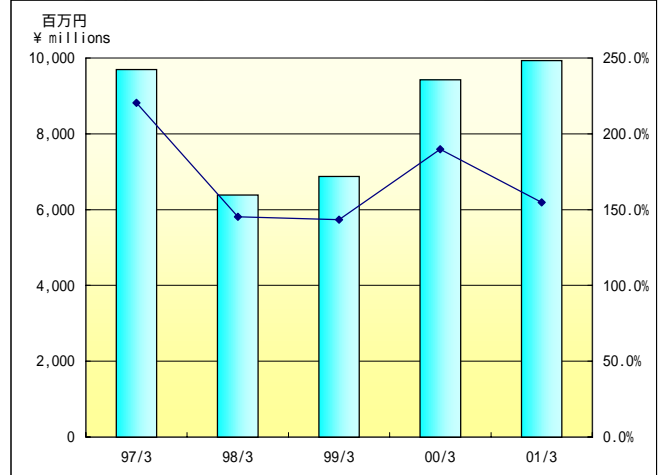
仲介収益 / 仲介利益率

Brokerage Revenues / Operating Income Margin



仲介利益 / 仲介資産利益率

Brokerage Operating Income / Return on Brokerage Assets



連結 Consolidated

百万円/¥ millions

		9 7 / 3 平成 9 年 3 月期	9 8 / 3 平成 10 年 3 月期	9 9 / 3 平成 11 年 3 月期	0 0 / 3 平成 12 年 3 月期	0 1 / 3 平成 13 年 3 月期
仲介収益	Brokerage Revenues	29,708	25,863	26,165	30,710	32,774
仲介利益率	Operating Income Margin	32.7%	24.7%	26.3%	30.7%	30.3%
仲介利益	Brokerage Operating Income	9,700	6,387	6,878	9,425	9,932
仲介資産利益率	Return on Brokerage Assets	220.4%	145.3%	143.4%	189.9%	154.8%

注) 仲介収益には、セグメント間の内部営業収益を含んでおります。

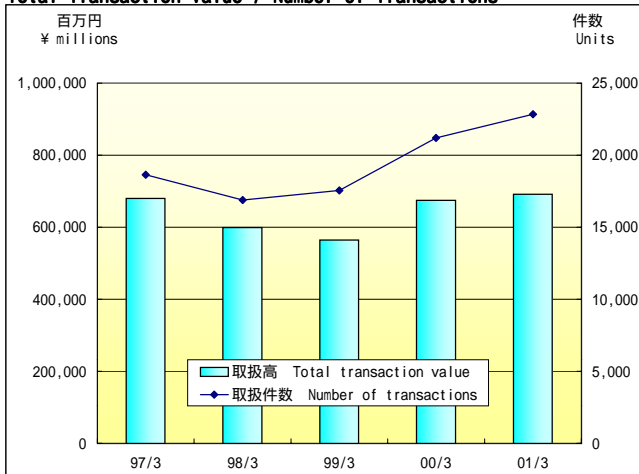
Note) Brokerage revenues represent those in respect of outside customers.

仲介関連指標 (単体)

Brokerage Division(Non-Consolidated)

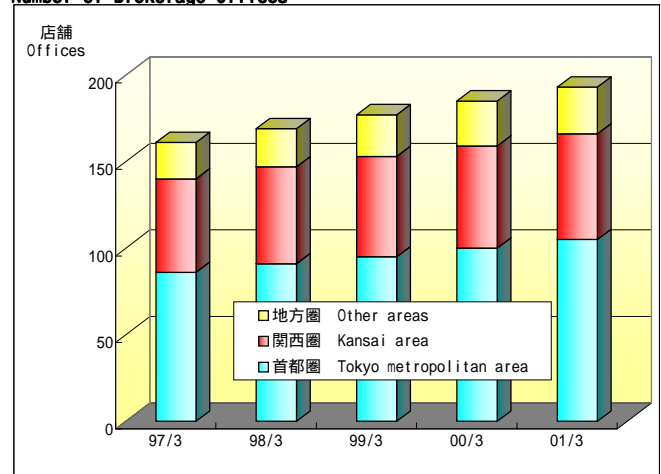
取扱高 / 取扱件数

Total Transaction Value / Number of Transactions



仲介店舗数

Number of Brokerage Offices



単体 Non-Consolidated

百万円/¥ millions

		9 7 / 3 平成 9 年 3 月期	9 8 / 3 平成 10 年 3 月期	9 9 / 3 平成 11 年 3 月期	0 0 / 3 平成 12 年 3 月期	0 1 / 3 平成 13 年 3 月期
取扱高	Total transaction value	679,677	599,511	564,165	674,620	691,782
取扱件数(件)	Number of transactions(Units)	18,650	16,888	17,562	21,207	22,845
仲介店舗数	Number of brokerage offices					
首都圏	Tokyo metropolitan area	86	91	95	100	105
関西圏	Kansai area	54	56	58	59	61
地方圏	Other areas	21	22	24	26	27
合計	Total	161	169	177	185	193

注) 首都圏: 東京・埼玉・千葉・神奈川

関西圏: 大阪・兵庫・京都・奈良・滋賀

地方圏: 北海道・宮城・愛知・三重・岡山・広島・福岡

Note) Tokyo metropolitan area: Tokyo, Saitama, Chiba, Kanagawa

Kansai area: Osaka, Hyogo, Kyoto, Nara, Shiga

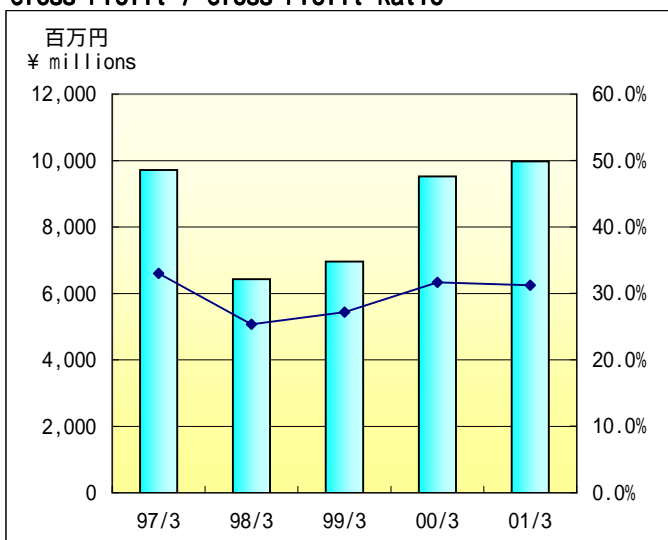
Other areas: Hokkaido, Miyagi, Aichi, Mie, Okayama, Hiroshima, Fukuoka

仲介関連指標 (単体)

Brokerage Division(Non-Consolidated)

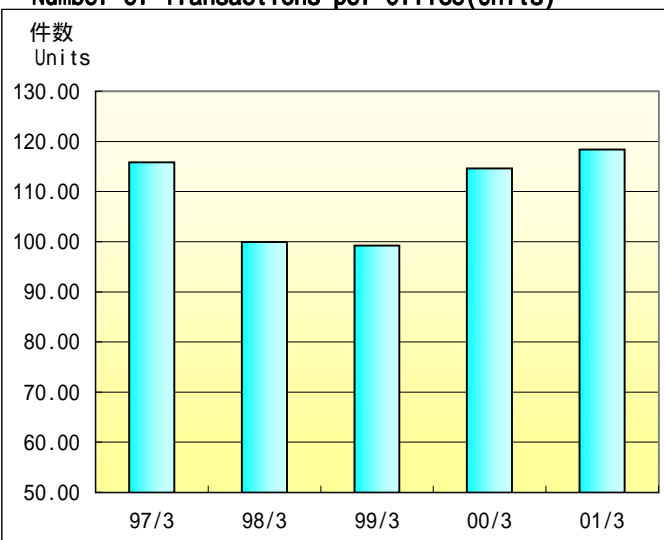
仲介売上総利益 / 仲介売上総利益率

Gross Profit / Gross Profit Ratio



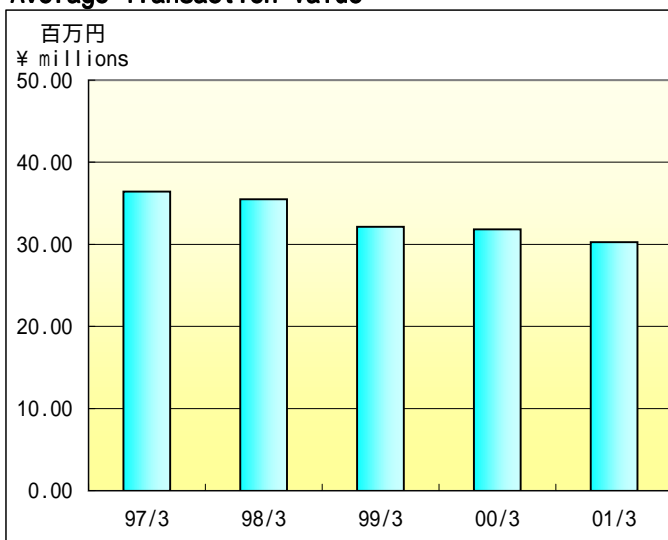
1店舗当たり取扱件数

Number of Transactions per Office(Units)



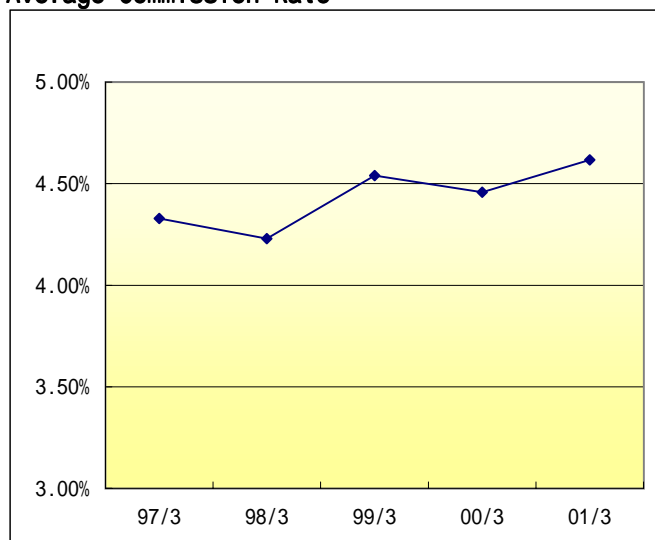
平均取扱単価

Average Transaction Value



平均手数料率

Average Commission Rate



単体 Non-Consolidated

百万円/¥ millions

	97/3 平成9年3月期	98/3 平成10年3月期	99/3 平成11年3月期	00/3 平成12年3月期	01/3 平成13年3月期
仲介売上総利益 Gross Profit	9,711	6,425	6,956	9,519	9,979
仲介売上 総利益率 Gross Profit Ratio	33.0%	25.3%	27.2%	31.7%	31.2%
1店舗当たり 取扱件数 per Office(Units)	115.84	99.93	99.22	114.63	118.37
平均取扱単価 Average Transaction Value	36.44	35.50	32.12	31.81	30.28
平均手数料率 Average Commission Rate	4.33%	4.23%	4.54%	4.46%	4.62%