

FACT SHEETS 2000

[CONSOLIDATED]

For the Year Ended March 31, 2000

目 次	Contents	
1. 財務ハイライト	Financial Highlights	P 1 ~ 3
2. 1株当たり指標	Per-share Data	P 3
3. 連結貸借対照表	Consolidated Balance Sheets	P 4 ~ 5
4. 連結損益計算書	Consolidated Statements of Income	P 6
5. 連結キャッシュ・フロー計算書	Consolidated Statements of Cash Flows	P 7
6. セグメント情報	Segment Information	P 8 ~ 9
7. 仲介関連指標	Brokerage Division	P 10 ~ 11



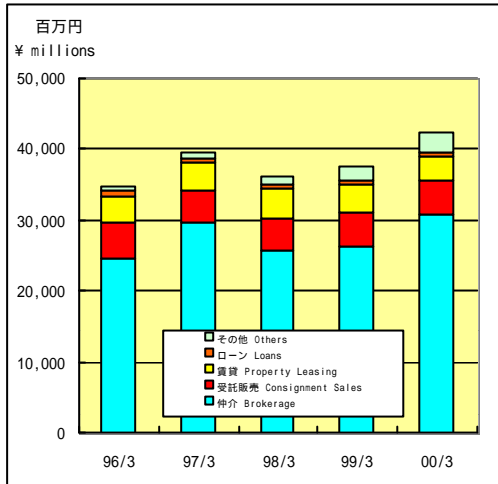
住友不動産販売株式会社

SUMITOMO REAL ESTATE SALES CO., LTD

Financial Highlights(Consolidated)

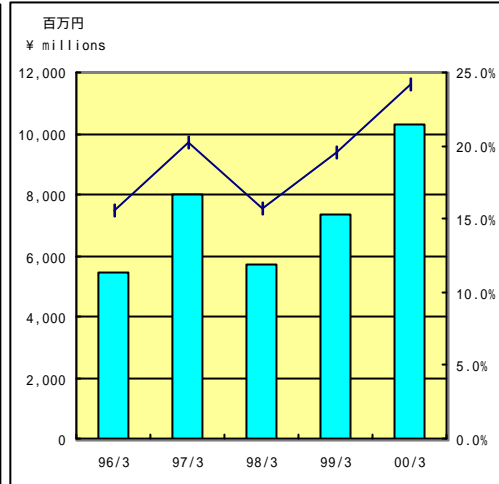
営業収益

Revenue from Operations



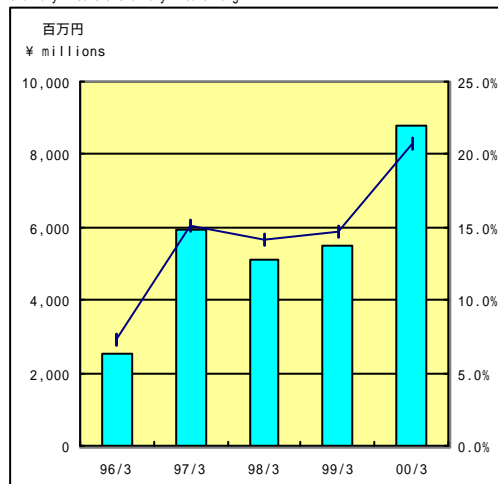
営業利益/営業利益率

Operating Income / Operating Income Margin



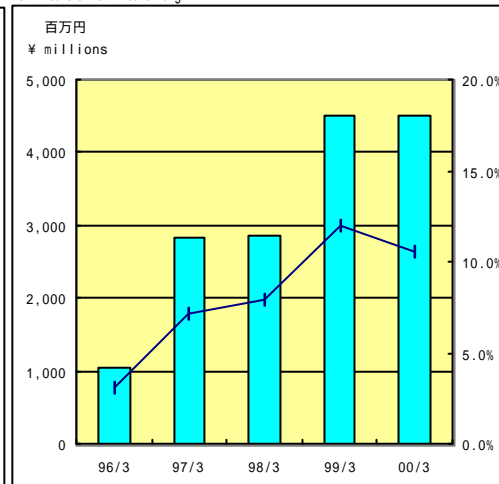
経常利益/経常利益率

Ordinary Income / Ordinary Income Margin



当期純利益/当期純利益率

Net Income / Net Income Margin



連結 Consolidated

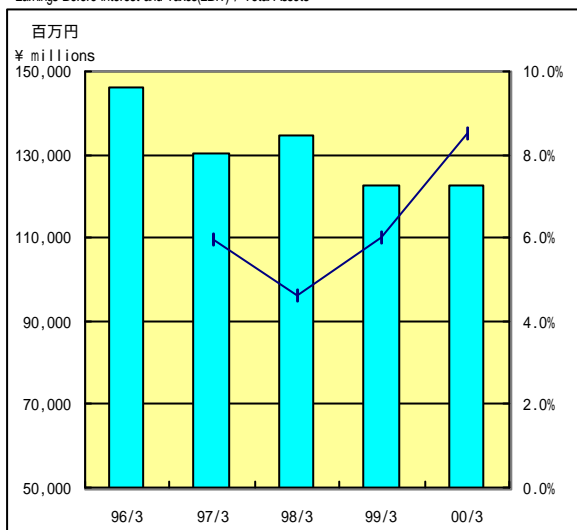
百万円/¥ millions

	9 6 / 3	9 7 / 3	9 8 / 3	9 9 / 3	0 0 / 3
	平成8年3月期	平成9年3月期	平成10年3月期	平成11年3月期	平成12年3月期
仲介 Brokerage	24,586	29,667	25,835	26,144	30,665
受託販売 Consignment Sales	5,024	4,572	4,375	4,853	4,806
賃貸 Property Leasing	3,614	3,866	4,208	4,024	3,442
ローン Loans	870	608	599	546	512
その他 Others	689	784	1,164	1,970	3,045
営業収益合計 Revenue from Operations	34,785	39,498	36,183	37,538	42,472
営業利益 Operating Income	5,423	7,976	5,689	7,329	10,297
営業利益率 Operating Income Margin	15.6%	20.2%	15.7%	19.5%	24.2%
経常利益 Ordinary Income	2,514	5,951	5,129	5,503	8,802
経常利益率 Ordinary Income Margin	7.2%	15.1%	14.2%	14.7%	20.7%
当期利益 Net Income	1,051	2,830	2,856	4,515	4,501
当期利益率 Net Income Margin	3.0%	7.2%	7.9%	12.0%	10.6%

総資産/総資産事業利益率

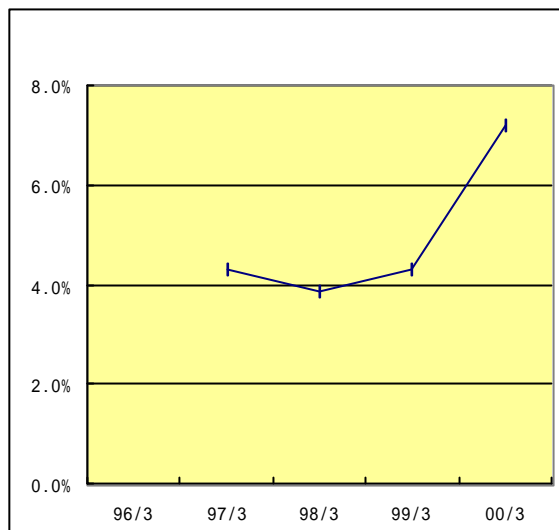
Total Assets /

Earnings Before Interest and Taxes(EBIT) / Total Assets



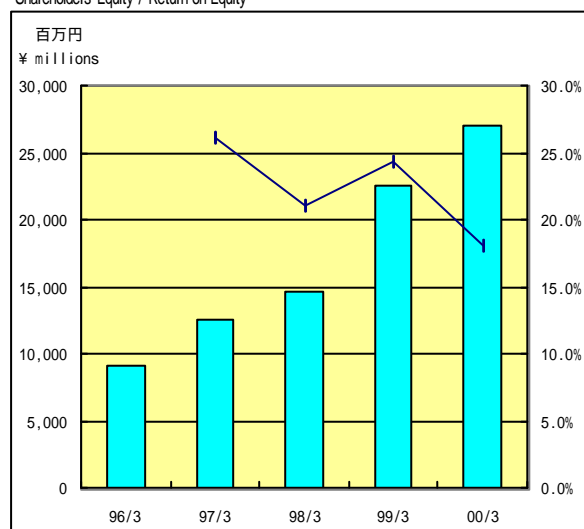
総資産経常利益率

Ordinary Income on Total Assets



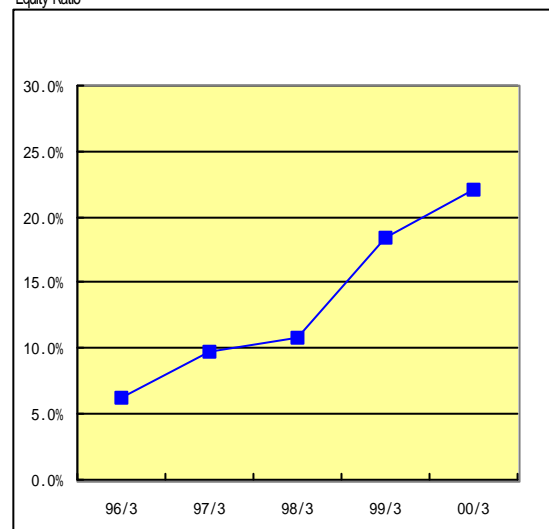
株主資本/株主資本当期純利益率

Shareholders' Equity / Return on Equity



株主資本比率

Equity Ratio



連結 Consolidated

百万円/¥ millions

	9 6 / 3	9 7 / 3	9 8 / 3	9 9 / 3	0 0 / 3
	平成 8 年 3 月期	平成 9 年 3 月期	平成 10 年 3 月期	平成 11 年 3 月期	平成 12 年 3 月期
総資産 Total Assets	145,967	130,348	134,377	122,526	122,711
総資産事業利益率 Earnings Before Interest and Taxes(EBIT) / Total Assets	-	6.0%	4.6%	6.0%	8.5%
総資産経常利益率 Ordinary Income on Total Assets	-	4.3%	3.9%	4.3%	7.2%
株主資本 Shareholders' Equity	9,116	12,611	14,553	22,608	27,078
株主資本当期純利益率 Return on Equity(ROE)	-	26.1%	21.0%	24.3%	18.1%
株主資本比率 Equity Ratio	6.2%	9.7%	10.8%	18.5%	22.1%

注 1) 総資産事業利益率 = (営業利益 + 受取利息 + 受取配当金) / 総資産 (期首・期末平均) × 100

注 2) 1995年3月期の連結財務諸表を作成していないため、1996年3月期の総資産事業利益率、総資産経常利益率、株主資本当期純利益率は表示しており

Note 1) EBIT/Total Assets = (Operating Income + Interest Income + Dividend Income)/Average Total Assets × 100

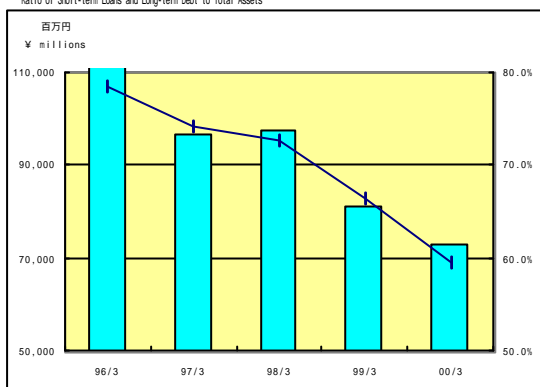
Note 2) EBIT/Total Assets, Ordinary Income on Total Assets and ROE for 1996 are not shown because the company did not prepare

consolidated financial statements in 1995.

借入金/借入金比率

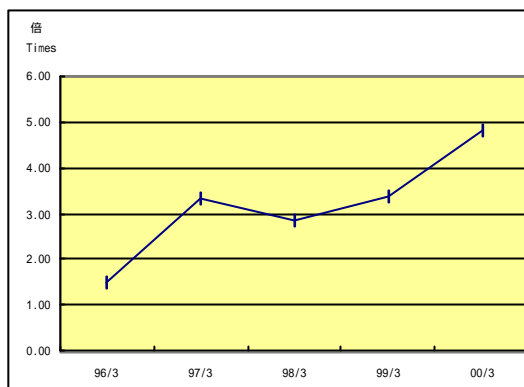
Short-term Loans and Long-term Debt/

Ratio of Short-term Loans and Long-term Debt to Total Assets



インタレスト・カバーレージ

Interest Coverage Ratio



連結 Consolidated

百万円/¥ millions

	9 6 / 3	9 7 / 3	9 8 / 3	9 9 / 3	0 0 / 3
	平成 8 年 3 月期	平成 9 年 3 月期	平成 10 年 3 月期	平成 11 年 3 月期	平成 12 年 3 月期
借入金	114,439	96,588	97,614	81,242	73,076
借入金比率	78.4%	74.1%	72.6%	66.3%	59.6%
インタレスト・カバーレージ (倍)	1.5	3.3	2.8	3.4	4.8

インタレスト・カバーレージ = (営業利益 + 受取利息 + 受取配当金) / 支払利息

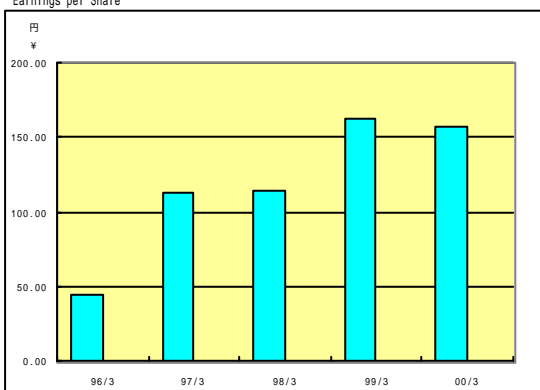
Note) Interest Coverage Ratio = (Operating Income + Interest Income + Dividend Income) / Interest Expense

1株当たり指標 (連結)

Per-share Data(Consolidated)

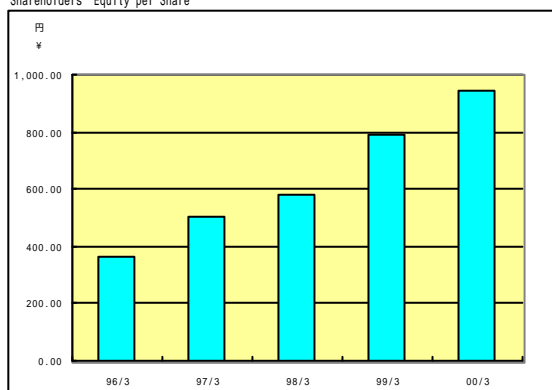
1株当たり当期純利益

Earnings per Share



1株当たり株主資本

Shareholders' Equity per Share



連結 Consolidated

円/¥

	9 6 / 3	9 7 / 3	9 8 / 3	9 9 / 3	0 0 / 3
	平成 8 年 3 月期	平成 9 年 3 月期	平成 10 年 3 月期	平成 11 年 3 月期	平成 12 年 3 月期
1株当たり当期純利益	43.74	113.23	114.25	162.30	157.40
1株当たり株主資本	364.65	504.45	582.14	790.52	946.81
期末株式数 (株)	25,000,000	25,000,000	25,000,000	28,600,000	28,600,000
期中平均株式数 (株)	24,035,519	25,000,000	25,000,000	27,820,822	28,600,000

注 1) 平成 8 年 8 月に株式分割を行っているため、平成 8 年 3 月期は 1株 500円を 50円に換算し直した株数で計算しています。

Note 1) Sunitomo Real Estate Sales conducted a 10-for-1 stock split in August 1996. Data for the year ended March 31, 1996 have been restated accordingly using a par value of ¥50.

注 2) 1株当たり当期純利益は期中平均株式数に基づき、また 1株当たり株主資本は期末株式数に基づき算出しています。

Note 2) Net Income per Share is based on the Average Number of Shares outstanding in each fiscal year, and Shareholders' Equity per Share is based on the number of shares outstanding at the end of each fiscal year.

注 3) 潜在株式調整後 1株当たり当期純利益は新株引受権付社債及び転換社債の発行をしていないため記載しておりません。

Note 3) Fully diluted earnings per share is not shown because the company has no outstanding issues of bonds with warrants or convertible bonds.

連結貸借対照表 CONSOLIDATED BALANCE SHEETS

百万円/¥ millions

		9 6 / 3	9 7 / 3	9 8 / 3	9 9 / 3	0 0 / 3
		平成 8 年 3 月期	平成 9 年 3 月期	平成10年 3 月期	平成11年 3 月期	平成12年 3 月期
(資産の部)	Assets					
流動資産	Current assets					
現金及び預金	Cash and cash equivalents	23,512	7,803	16,247	10,708	11,721
営業未収入金	Accounts receivable-trade	1,032	724	877	718	724
営業貸付金	Trade loans receivable	14,611	13,683	12,959	13,065	11,830
有価証券	Marketable securities	1,312	2,104	138	149	276
たな卸資産	Inventories	1,120	1,480	601	794	388
繰延税金資産	Deferred income taxes	-	-	0	219	906
その他	Other current assets	913	746	900	664	766
貸倒引当金	Allowance for doubtful accounts	500	383	89	146	156
流動資産合計	Total current assets	42,000	26,159	31,635	26,173	26,457
固定資産	Fixed assets					
有形固定資産	Property and equipment					
建物及び構築物	Buildings and structures	28,075	29,211	30,501	26,006	25,777
土地	Land	68,956	69,316	69,625	68,598	68,462
その他	Equipment and other	6,758	2,053	2,116	2,145	2,239
減価償却累計額	Accumulated depreciation	12,620	9,462	11,135	10,569	11,333
有形固定資産計	Total property and equipment	91,170	91,118	91,107	86,181	85,146
無形固定資産	Intangible fixed assets					
借地権等	Leasehold rights and other	149	154	155	155	173
無形固定資産計	Total intangible fixed assets	149	154	155	155	173
投資その他の資産	Investments and other assets					
投資有価証券	Investments in securities	1,054	2,758	3,081	18	18
繰延税金資産	Deferred income taxes	-	14	29	852	1,603
その他	Other investments	7,654	8,505	8,916	8,144	6,619
貸倒引当金	Allowance for doubtful accounts	218	1,170	1,903	1,864	1,391
投資その他の資産計	Total investments and other assets	8,490	10,107	10,124	7,151	6,850
固定資産合計	Total fixed assets	99,810	101,380	101,388	93,488	92,169
為替換算調整勘定	Foreign statements translation adjustment	4,155	2,808	1,354	2,864	4,084
資産合計	Total assets	145,967	130,348	134,377	122,526	122,711

注) 財務諸表は当社が独自に再構成したものです。

Note) Financial statements were rewritten at our discretion.

連結貸借対照表 CONSOLIDATED BALANCE SHEETS

百万円/¥ millions

		9 6 / 3	9 7 / 3	9 8 / 3	9 9 / 3	0 0 / 3
		平成 8 年 3 月期	平成 9 年 3 月期	平成 10 年 3 月期	平成 11 年 3 月期	平成 12 年 3 月期
(負債の部)	Liabilities					
流動負債	Current liabilities					
営業未払金	Accounts payable-trade	48	98	54	96	82
短期借入金	Short-term bank loans	103,125	89,448	73,753	42,165	7,226
未払法人税等	Accrued income taxes	1,639	3,079	1,964	1,365	2,876
賞与引当金	Accrued bonuses	1,384	1,570	1,397	1,207	1,288
預り金	Deposits received	13,136	9,860	12,457	9,775	10,744
その他	Other current liabilities	1,781	2,068	1,674	1,727	2,092
流動負債合計	Total current liabilities	121,116	106,126	91,302	56,337	24,311
固定負債	Long-term liabilities					
長期借入金	Long-term debt due after one year	11,313	7,139	23,860	39,076	65,850
退職給与引当金	Employees' retirement benefits	220	258	296	354	1,324
役員退職慰労引当金	Retirement benefits for directors and statutory auditors	70	88	110	144	170
その他	Other long-term liabilities	4,129	4,124	4,254	4,003	3,976
固定負債合計	Total long-term liabilities	15,734	11,610	28,521	43,579	71,321
負債合計	Total liabilities	136,851	117,737	119,824	99,917	95,632
(少数株主持分)	Minority interests	-	-	-	-	-
(資本の部)	Shareholders' equity					
資本金	Common stock	1,440	1,440	1,440	2,970	2,970
資本準備金	Additional paid-in capital	1,140	1,140	1,140	3,543	3,543
連結剰余金	Retained earnings	6,536	10,031	11,973	16,095	20,565
資本合計	Total shareholders' equity	9,116	12,611	14,553	22,608	27,078
負債、少数株主持分 及び資本合計	Total liabilities, minority interests and shareholders' equity	145,967	130,348	134,377	122,526	122,711

注) 財務諸表は当社が独自に再構成したものです。

Note) Financial statements were rewritten at our discretion.

連結損益計算書 CONSOLIDATED STATEMENTS OF INCOME

百万円/¥ millions

		9 6 / 3	9 7 / 3	9 8 / 3	9 9 / 3	0 0 / 3
		平成 8 年 3 月期	平成 9 年 3 月期	平成 10 年 3 月期	平成 11 年 3 月期	平成 12 年 3 月期
営業収益	Revenue from operations					
仲介収益	Brokerage	24,586	29,667	25,835	26,144	30,665
受託販売収益	Consignment sales	5,024	4,572	4,375	4,853	4,806
賃貸収益	Property leasing	3,614	3,866	4,208	4,024	3,442
ローン	Loans	870	608	599	546	512
その他の事業収益	Others	689	784	1,164	1,970	3,045
営業収益合計	Total	34,785	39,498	36,183	37,538	42,472
営業原価	Cost of revenue from operations	25,628	27,717	27,192	27,598	29,464
売上総利益	Gross profit	9,156	11,781	8,990	9,939	13,008
販売費及び一般管理費	Selling, general and administrative expenses					
従業員給与と手当	Wages and bonuses	856	724	777	771	806
賞与引当金繰入額	Bonuses payable	35	39	38	32	38
賃借料	Lease fees	280	261	271	298	308
貸倒引当金繰入額	Allowance for bad debts	650	837	448	196	246
その他	Others	1,910	1,941	1,765	1,311	1,311
販売費及び一般管理費合計	Total	3,732	3,805	3,301	2,610	2,711
営業利益	Operating income	5,423	7,976	5,689	7,329	10,297
営業外収益	Non-operating income					
受取利息	Interest income	493	244	269	377	161
為替差益	Foreign exchange gain	222	137	123	-	296
パートナーシップ分配益	Equity in income of partnerships	567	-	-	-	191
有価証券売却益	Gain on sale of marketable securities	249	-	1,065	-	-
その他	Others	68	109	212	174	67
営業外収益合計	Total	1,602	491	1,670	551	716
営業外費用	Non-operating expenses					
支払利息	Interest expenses	3,939	2,463	2,155	2,299	2,170
その他	Others	572	52	74	77	41
営業外費用合計	Total	4,511	2,515	2,230	2,377	2,211
経常利益	Ordinary income	2,514	5,951	5,129	5,503	8,802
特別利益	Extraordinary income					
固定資産売却益	Gain on sale of fixed assets	1,659	-	-	308	-
特別利益合計	Total	1,659	-	-	308	-
特別損失	Extraordinary losses					
固定資産除却損	Losses on disposal of fixed assets	28	79	12	38	78
過年度退職給与引当金繰入額	Provision for employees' retirement benefits	-	-	-	-	852
会員権評価損	Write-down of memberships	-	-	-	-	307
たな卸資産評価損	Write-down of inventories	-	-	-	-	240
たな卸資産整理損	Losses on sale of inventories	1,650	-	-	-	-
過年度役員退職慰労引当金繰入額	Provision for directors' and statutory auditors' retirement benefits	55	-	-	-	-
特別損失合計	Total	1,734	79	12	38	1,478
税金等調整前当期純利益	Income before income taxes	2,439	5,872	5,116	5,774	7,323
法人税、住民税及び事業税	Income taxes(current)	1,386	3,056	2,274	2,304	3,998
法人税等調整額(減算)	Income taxes(deferred)	0	15	14	1,045	1,176
当期純利益	Net income	1,051	2,830	2,856	4,515	4,501

注) 財務諸表は当社が独自に再構成したものです。

Note) Financial statements were rewritten at our discretion.

連結キャッシュ・フロー計算書 CONSOLIDATED STATEMENTS OF CASH FLOWS

百万円/¥ millions

		9 8 / 3	9 9 / 3	0 0 / 3
		平成10年 3 月期	平成11年 3 月期	平成12年 3 月期
営業活動によるキャッシュ・フロー	Cash flows from operating activities			
税金等調整前当期純利益	Income before income taxes	5,116	5,774	7,323
減価償却費	Depreciation and amortization	1,849	1,506	1,172
貸倒引当金の増加額(減少額)	Increase(Decrease) in allowance for doubtful accounts	448	196	462
賞与引当金の増加額(減少額)	Increase(Decrease) accrued bonuses	110	190	81
退職給与引当金の増加額	Increase allowance for employees' retirement benefits	37	58	969
役員退職慰労引当金の増加額	Increase allowance for directors' and statutory auditors' retirement benefits	22	33	25
受取利息及び受取配当金	Interest income and dividends received	272	378	162
為替差益	Foreign exchange gain	123	88	194
支払利息	Interest expenses	2,155	2,299	2,170
有形固定資産除却損	Losses on disposal of property and equipment	12	38	78
有形固定資産売却益	Gain on sale of property and equipment	-	308	-
有価証券売却益	Gain on sale of marketable securities	1,065	-	-
会員権評価損	Write-down of memberships	-	-	307
売上債権の増加額	Increase in accounts receivable-trade	153	33	129
たな卸資産の減少額(増加額)	Decrease(increase) in inventories	750	193	399
営業貸付金の減少額(増加額)	Decrease(increase) in trade loans receivable	67	105	1,890
仕入債務の増加額(減少額)	Increase(decrease) in accounts payable-trade	43	41	14
役員賞与の支払額	Payment of bonuses for directors and statutory auditors	-	-	15
預り金の増加額(減少額)	Increase(decrease) in deposits received	2,596	2,682	969
その他営業活動によるキャッシュ・フロー	Others	969	351	11
(小計)	Total	10,319	5,995	14,399
利息及び配当金の受取額	Interest income and dividends received	272	378	162
利息の支払額	Interest expenses paid	2,055	2,354	2,118
法人税等の支払額	Income taxes paid	3,156	2,903	2,482
営業活動によるキャッシュ・フロー	Net cash provided by operating activities	5,380	1,117	9,960
投資活動によるキャッシュ・フロー	Cash flows from investing activities			
有価証券の取得による支出	Purchases of marketable securities	-	216	166
有価証券の売却による収入	Proceeds from sale of marketable securities	2,464	205	16
有形固定資産の取得による支出	Purchases of fixed assets	497	524	432
有形固定資産の売却による収入	Proceeds from sale of property and equipment	-	4,163	1
投資有価証券の売却による収入	Proceeds from sale of investment securities	-	2,724	-
パートナーシップからの分配金	Equity in income of partnerships	-	-	434
その他投資活動によるキャッシュ・フロー	Others	80	164	202
投資活動によるキャッシュ・フロー	Net cash provided by investing activities	2,047	6,188	55
財務活動によるキャッシュ・フロー	Cash flows from financing activities			
短期借入金の純減少額	Decrease in short-term bank loans	4,677	37,904	31,257
長期借入れによる収入	Proceeds from long-term debt	12,000	22,000	30,300
長期借入金の返済による支出	Repayments of long-term debt	6,100	300	7,184
株式の発行による収入	Proceeds from issuance of common stock	-	3,933	-
配当金の支払額	Cash dividends paid	250	393	400
財務活動によるキャッシュ・フロー	Net cash provided by(used in) financing activities	972	12,664	8,541
現金及び現金同等物に係る為替換算差額	Effect of exchange rate changes on cash	43	179	460
現金及び現金同等物の増加額	Net increase(decrease) in cash and cash equivalents	8,443	5,538	1,013
現金及び現金同等物の期首残高	Cash and cash equivalents at beginning of year	7,803	16,247	10,708
現金及び現金同等物の期末残高	Cash and cash equivalents at end of year	16,247	10,708	11,721

注) 財務諸表は当社が独自に再構成したものです。

Note) Financing statements were rewritten at our descretion.

セグメント情報(連結)

8

SEGMENT INFORMATION(Consolidated)

営業収益・営業利益		Revenue from Operations and Operating Income					百万円/¥ millions
		9 6 / 3	9 7 / 3	9 8 / 3	9 9 / 3	0 0 / 3	
		平成 8 年 3 月期	平成 9 年 3 月期	平成 10 年 3 月期	平成 11 年 3 月期	平成 12 年 3 月期	
仲介収益	Brokerage						
(1)外部顧客に対する営業収益	Customers	24,586	29,667	25,835	26,144	30,665	
(2)セグメント間の内部営業収益又は振替高	Intersegment	-	41	28	20	44	
計	Total	24,586	29,708	25,863	26,165	30,710	
営業費用	Costs and expenses	18,460	20,008	19,476	19,286	21,284	
営業利益	Operating Income	6,125	9,700	6,387	6,878	9,425	
受託販売	Consignment Sales						
(1)外部顧客に対する営業収益	Customers	5,024	4,572	4,375	4,853	4,806	
(2)セグメント間の内部営業収益又は振替高	Intersegment	-	-	-	-	1	
計	Total	5,024	4,572	4,375	4,853	4,808	
営業費用	Costs and expenses	2,901	3,539	3,335	3,656	3,555	
営業利益	Operating Income	2,122	1,032	1,040	1,196	1,252	
賃貸	Property Leasing						
(1)外部顧客に対する営業収益	Customers	3,614	3,866	4,208	4,024	3,442	
(2)セグメント間の内部営業収益又は振替高	Intersegment	4	6	6	6	6	
計	Total	3,619	3,873	4,214	4,030	3,448	
営業費用	Costs and expenses	3,110	3,135	3,244	2,858	2,023	
営業利益	Operating Income	508	737	970	1,172	1,424	
ローン	Loans						
(1)外部顧客に対する営業収益	Customers	870	608	599	546	512	
(2)セグメント間の内部営業収益又は振替高	Intersegment	-	-	-	-	-	
計	Total	870	608	599	546	512	
営業費用	Costs and expenses	548	513	507	527	519	
営業利益	Operating Income	321	95	92	18	6	
その他	Others						
(1)外部顧客に対する営業収益	Customers	689	784	1,164	1,970	3,045	
(2)セグメント間の内部営業収益又は振替高	Intersegment	-	-	-	-	-	
計	Total	689	784	1,164	1,970	3,045	
営業費用	Costs and expenses	975	918	1,180	1,851	2,697	
営業利益	Operating Income	286	134	16	118	348	
消去又は全社	Elimination and/or Corporate						
(1)外部顧客に対する営業収益	Customers	-	-	-	-	-	
(2)セグメント間の内部営業収益又は振替高	Intersegment	4	47	34	26	52	
計	Total	4	47	34	26	52	
営業費用	Costs and expenses	3,364	3,407	2,750	2,028	2,094	
営業利益	Operating Income	3,368	3,454	2,784	2,055	2,147	
連結合計	Consolidated						
(1)外部顧客に対する営業収益	Customers	34,785	39,498	36,183	37,538	42,472	
(2)セグメント間の内部営業収益又は振替高	Intersegment	-	-	-	-	-	
計	Total	34,785	39,498	36,183	37,538	42,472	
営業費用	Costs and expenses	29,361	31,522	30,494	30,209	32,175	
営業利益	Operating Income	5,423	7,976	5,689	7,329	10,297	

SEGMENT INFORMATION(Consolidated)

資産、減価償却費、資本の支出

Identifiable Assets, Depreciation expense and Capital Expenditures

百万円/¥ millions

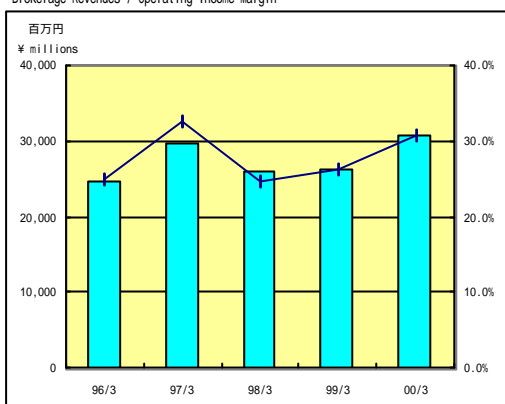
		9 6 / 3	9 7 / 3	9 8 / 3	9 9 / 3	0 0 / 3
		平成 8 年 3 月期	平成 9 年 3 月期	平成 10 年 3 月期	平成 11 年 3 月期	平成 12 年 3 月期
仲介	Brokerage					
資産	Identifiable assets	6,573	4,400	4,396	4,796	4,963
減価償却費	Depreciation expense	160	146	149	149	147
資本の支出	Capital expenditures	164	360	166	129	208
受託販売	Consignment Sales					
資産	Identifiable assets	817	495	793	449	637
減価償却費	Depreciation expense	12	7	10	5	21
資本の支出	Capital expenditures	12	9	136	56	121
賃貸	Property Leasing					
資産	Identifiable assets	97,123	92,511	93,870	85,982	85,142
減価償却費	Depreciation expense	1,691	1,707	1,667	1,333	983
資本の支出	Capital expenditures	4,003	395	301	347	108
ローン	Loans					
資産	Identifiable assets	14,355	13,767	13,254	13,216	11,833
減価償却費	Depreciation expense	0	0	-	-	-
資本の支出	Capital expenditures	-	-	-	-	-
その他	Others					
資産	Identifiable assets	1,135	1,550	621	813	494
減価償却費	Depreciation expense	0	0	0	0	0
資本の支出	Capital expenditures	1	-	-	-	0
消去又は全社	Elimination and/or Corporate					
資産	Identifiable assets	25,960	17,624	21,440	17,267	19,639
減価償却費	Depreciation expense	15	21	22	17	19
資本の支出	Capital expenditures	180	9	48	7	26
連結合計	Consolidated					
資産	Identifiable assets	145,967	130,348	134,377	122,526	122,711
減価償却費	Depreciation expense	1,879	1,882	1,849	1,506	1,172
資本の支出	Capital expenditures	4,362	775	652	540	465

仲介関連指標 (連結)

Brokerage Division(Consolidated)

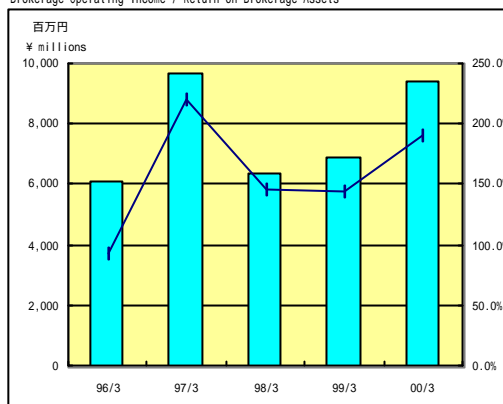
仲介収益 / 仲介利益率

Brokerage Revenues / Operating Income Margin



仲介利益 / 仲介資産利益率

Brokerage Operating Income / Return on Brokerage Assets



連結 Consolidated

百万円/¥ millions

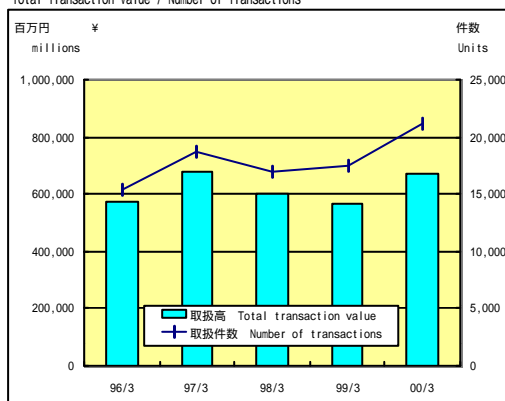
	9 6 / 3	9 7 / 3	9 8 / 3	9 9 / 3	0 0 / 3
	平成 8 年 3 月期	平成 9 年 3 月期	平成 10 年 3 月期	平成 11 年 3 月期	平成 12 年 3 月期
仲介収益 Brokerage Revenues	24,586	29,667	25,835	26,144	30,665
仲介利益率 Operating Income Margin	24.9%	32.7%	24.7%	26.3%	30.7%
仲介利益 Brokerage Operating Income	6,125	9,700	6,387	6,878	9,425
仲介資産利益率 Return on Brokerage Assets	93.2%	220.4%	145.3%	143.4%	189.9%

仲介関連指標 (単体)

Brokerage Division(Non-Consolidated)

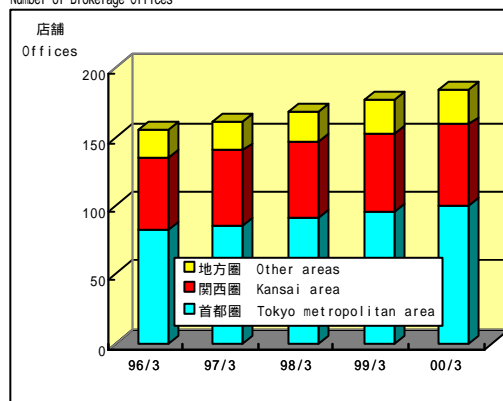
取扱高 / 取扱件数

Total Transaction Value / Number of Transactions



仲介店舗数

Number of Brokerage Offices



単体 Non-Consolidated

百万円/¥ millions

	9 6 / 3	9 7 / 3	9 8 / 3	9 9 / 3	0 0 / 3
	平成 8 年 3 月期	平成 9 年 3 月期	平成 10 年 3 月期	平成 11 年 3 月期	平成 12 年 3 月期
取扱高 Total transaction value	574,393	679,677	599,511	564,165	674,620
取扱件数(件) Number of transactions(Units)	15,366	18,650	16,888	17,562	21,207
仲介店舗数 Number of brokerage offices					
首都圏 Tokyo metropolitan area	82	86	91	95	100
関西圏 Kansai area	53	54	56	58	59
地方圏 Other areas	20	21	22	24	26
合計 Total	155	161	169	177	185

注) 首都圏: 東京・埼玉・千葉・神奈川

Note) Tokyo metropolitan area: Tokyo, Saitama, Chiba, Kanagawa

関西圏: 大阪・兵庫・京都・奈良・滋賀

Kansai area: Osaka, Hyogo, Kyoto, Nara, Shiga

地方圏: 北海道・宮城・愛知・三重・岡山・広島・福岡

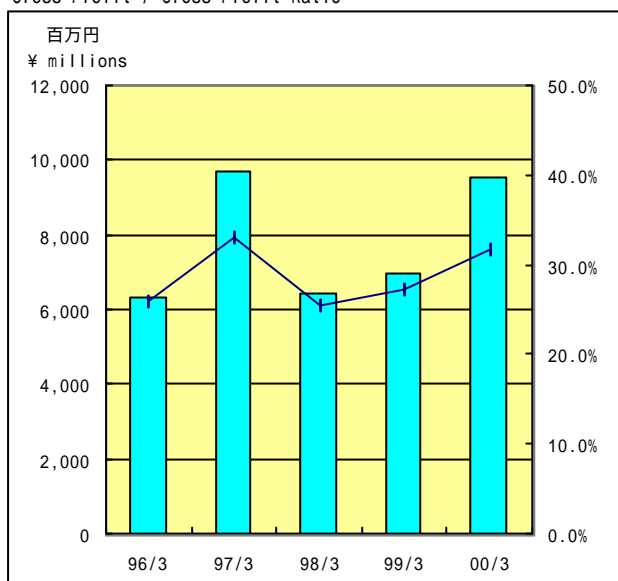
Other areas: Hokkaido, Miyagi, Aichi, Mie, Okayama, Hiroshima, Fukuoka

仲介関連指標 (単体)

Brokerage Division(Non-Consolidated)

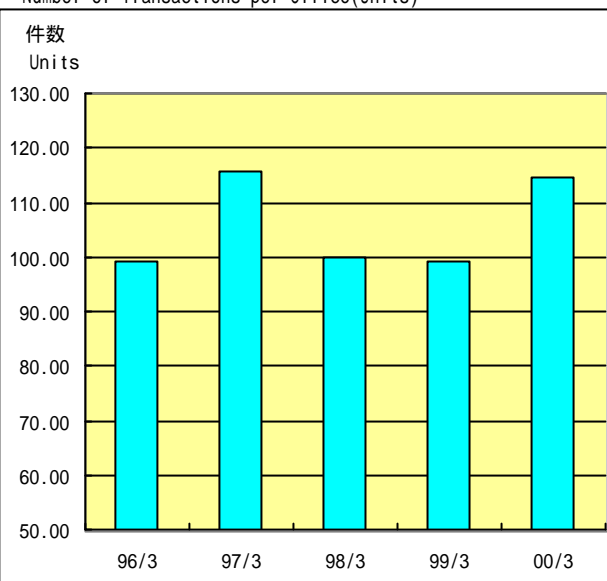
仲介売上総利益 / 仲介売上総利益率

Gross Profit / Gross Profit Ratio



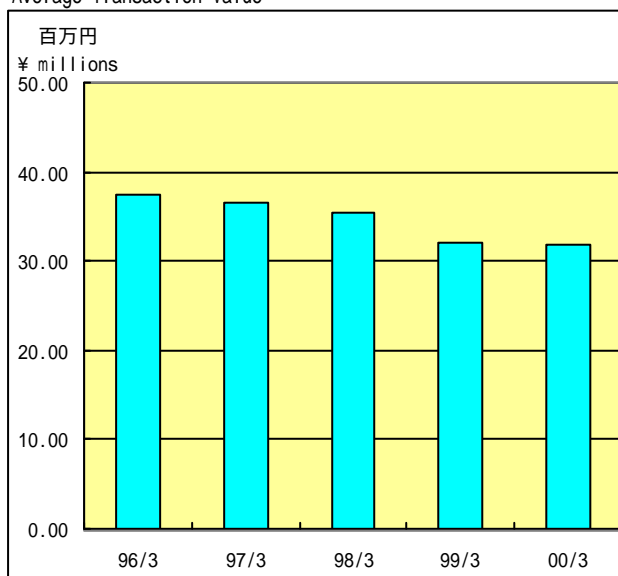
1店舗当たり取扱件数

Number of Transactions per Office(Units)



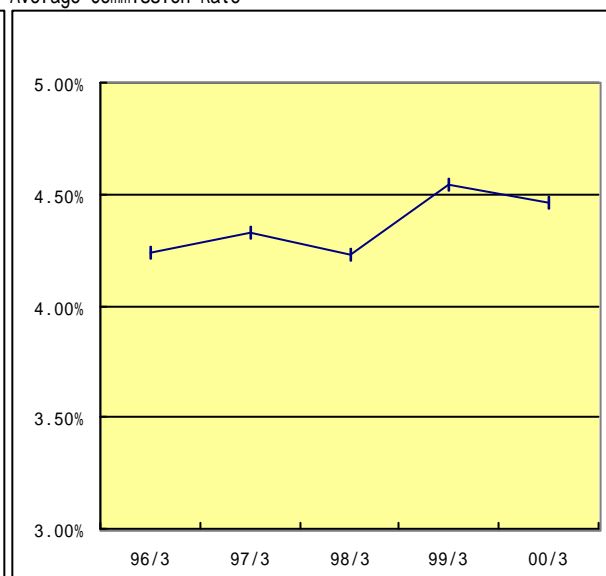
平均取扱単価

Average Transaction Value



平均手数料率

Average Commission Rate



単体 Non-Consolidated

百万円/¥ millions

	9 6 / 3	9 7 / 3	9 8 / 3	9 9 / 3	0 0 / 3
	平成 8 年 3 月期	平成 9 年 3 月期	平成 10 年 3 月期	平成 11 年 3 月期	平成 12 年 3 月期
仲介売上総利益 Gross Profit	6,324	9,711	6,425	6,956	9,519
仲介売上					
総利益率 Gross Profit Ratio	26.0%	33.0%	25.3%	27.2%	31.7%
1店舗当たり Number of Transactions					
取扱件数 per Office(Units)	99.14	115.84	99.93	99.22	114.63
平均取扱単価 Average Transaction Value	37.38	36.44	35.50	32.12	31.81
平均手数料率 Average Commission Rate	4.24%	4.33%	4.23%	4.54%	4.46%