



平成 26 年 5 月 29 日

報道各位

住友不動産株式会社
住友不動産販売株式会社



リフォーム×仲介のトップブランドが協業
「物件探し」+「建物診断」+「資金計画」+「リフォーム工事」
のワンストップサービスを提供



お住まいを信頼でお任せ
Step
住友の仲介はStep
住友不動産販売

新サービス『中古を買って“新築そっくりさん”』始動

“新築そっくりさん”に専用相談窓口を設置


住友不動産株式会社（本社：新宿区西新宿 2-4-1、代表取締役社長：仁島浩順）は、住宅再生事業本部において古い住まいを一棟丸ごと再生する“新築そっくりさん”事業を手掛けておりますが、平成 8 年の事業開始以来、累計の受注棟数 8 万 8 千棟超、前年度は単独事業として初めて売上 1,000 億円を達成するなど、リフォーム業界におけるトップブランドの地位を築いています。


このたび 30、40 代を中心に近年需要が高まっている“中古住宅を購入してリフォーム工事を希望する”お客様に対応するため新たに専用の相談窓口を設置、住友不動産販売株式会社（本社：新宿区西新宿 2-4-1、代表取締役社長：田中俊和）と協業し、“物件のご紹介からリフォーム工事まで「ワンストップサービス」”を始めることといたしましたのでお知らせします。

“新築そっくりさん”は、これまで既存住宅の建替えを検討されているシニア層を中心とした事業展開を行ってまいりましたが、今後は“中古住宅を購入してリフォームする”という一次取得のお客様ニーズの取り込みを積極的に図ることで、さらなる業容の拡大を目指します。

なお、平成 26 年 5 月 31 日（土）、6 月 1 日（日）の両日、新宿 NS ビルにおいて開催するイベント（別紙ご参照）を皮切りに、東京都内から順次サービスを開始いたします。


物件探しから 引渡し・完成まで 住友不動産グループが一括してトータルサポート！



部分
リフォーム & 
まるごとリフォーム

**住友不動産
グループ**

お住まいを信頼でお任せ
Step
住友の仲介はStep
住友不動産販売
住友不動産仲介



Before After

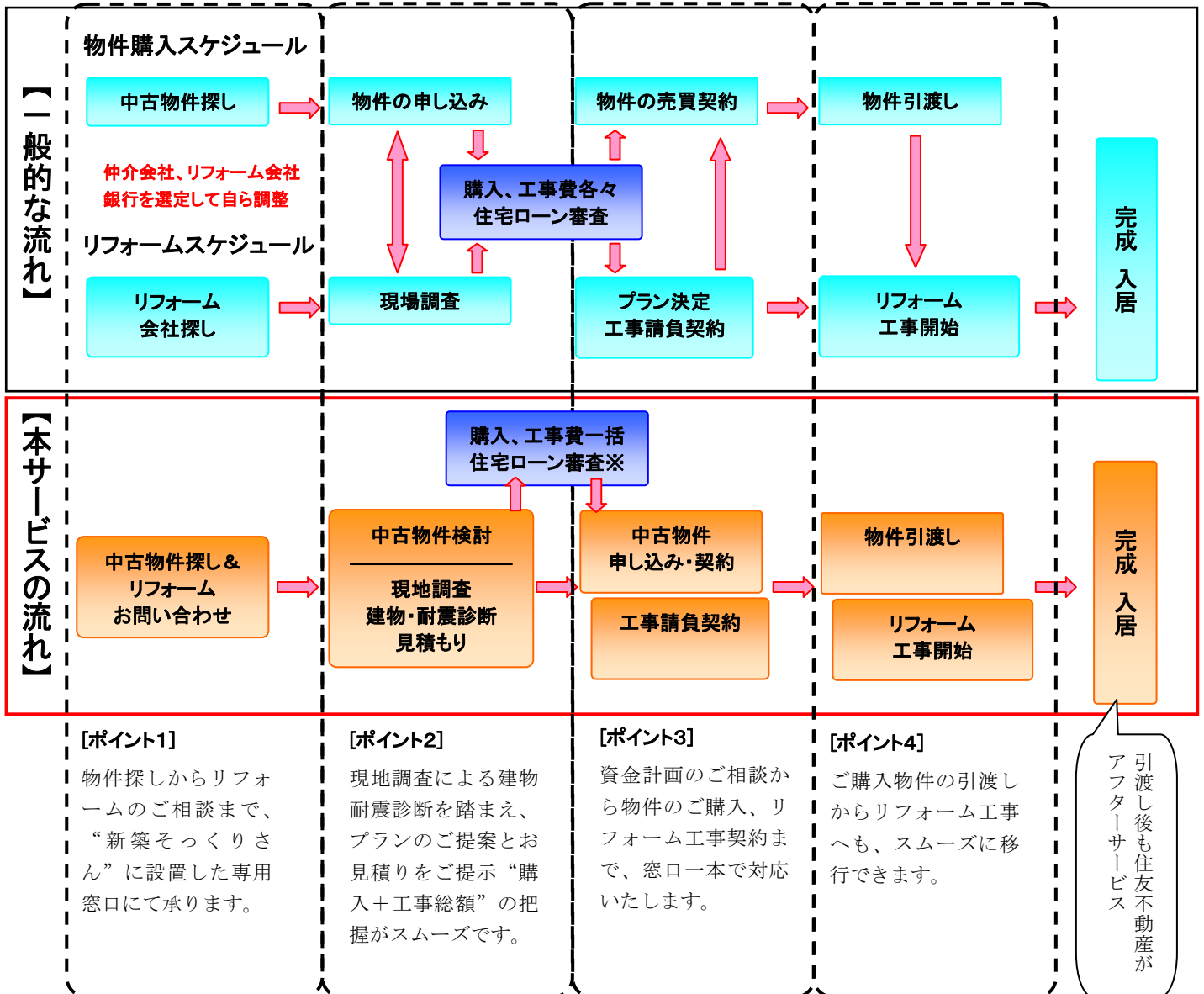
<「新築そっくりさん」 施工イメージ>

『中古を買って“新築そっくりさん”』の主な特徴

- ① 全国に直営店舗 251 店の不動産仲介ネットワークを持つ「住友不動産販売」が物件をご紹介（エリアなどにより、別の仲介会社からのご紹介となる場合があります）
- ② リフォーム業界 8 年連続売上 NO.1※、実績豊富な「住友不動産」が改修工事をご提案
※リフォーム産業新聞社調べ
- ③ ご購入検討物件の“安全性”や“間取り変更の自由度”など、事前調査によって不安を払拭する“建物耐震診断”を無償で実施（耐震診断は戸建てのみとなります）
- ④ 住友不動産より“物件購入代金+リフォーム代金”を一体でご融資する金融機関の斡旋

《ワンストップサービス・イメージ》

物件探しからご要望されるお客様のほか、すでに検討中の物件があるお客様でも、購入を決断される前の建物耐震診断、プランや資金計画のご相談を承ります。



※住友不動産より中古住宅購入資金とリフォーム資金を一体でご融資する金融機関の斡旋をいたします。
(条件によってはご希望に添えない場合があります)

《「新築そっくりさん」の建物耐震診断》

(1) 建物診断

“希望通りの間取りに変更できるか”、“建物の抱えている問題は何か”など、物件購入前に調査しておくべき事項をプロの目で確認、診断します。床下のシロアリ被害、腐食の発生、基礎の傾き、ひび割れ、屋根の状況、図面を基にした壁や開口部の位置などを確認、念入りに調査し結果報告と改善の提案を行います。

(2) 耐震診断

建物診断の結果、現況間取り、屋根の重量などを国土交通省の基準に準拠した診断計算プログラムに入力し、耐震性を数値化します。その結果を元に耐震壁の量とバランスを考慮して耐震補強案をご提案いたします。※戸建てのみ

これらの診断結果を踏まえて、お客様のご要望に沿った最適なプランをご提案、お見積りをご提示します。

【建物診断・調査イメージ】



<床下、屋根調査>



<外壁、基礎調査>

<ご参考>

◆ “新築そっくりさん”

「建て替え」に代わる新システムとして弊社が独自に開発し、建て替えに比べ約 50%～70%の費用、確かな耐震補強、安心の完全定価制、専属の施工統括者などの特長を備える「一棟丸ごと再生システム」の先駆けとなった商品です。

なお、弊社グループのリフォーム部門は、住まいを丸ごと再生する“新築そっくりさん”を中心に、部分リフォームまで事業を展開しており、グループ全体のリフォーム売上高は平成 22 年度に リフォーム業界で初めて 1,000 億円を超え売上 8 年連続 NO.1 と*業界トップブランドの地位を築いています。

*リフォーム産業新聞社調べ

<施工例>

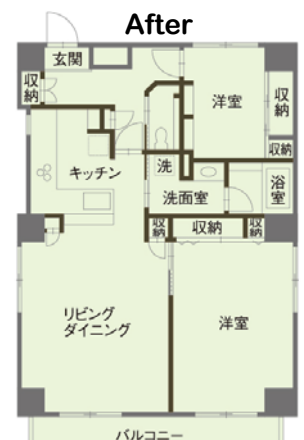
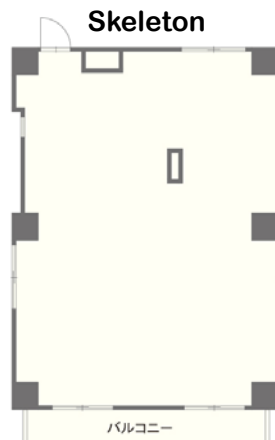


◆ “マンション新築そっくりさん (スケルトンリフォーム)”

建物の構造躯体のみを残して全て撤去、下地から断熱、配管、設備までを全て新設し、間取りから一新するリフォームです。

標準工事は、「専有面積×㎡単価」の完全定価制を採用し、解体工事（住戸内の全面撤去・処分）、建築工事、給水・給湯・排水配管工事、電気配線工事といったスケルトンリフォームに伴う一切を含んでいます。

<施工イメージ>



両商品ともに、ご相談から、設計、施工管理まで一貫して1人のセールスエンジニアがお客様を担当し、営業と工事担当者が異なる場合に起こりがちな、お打合せ時と完成イメージのズレを極力防ぎます。また、工事中も、お引渡し後も 24 時間 365 日ご相談を承るお客様センターや、定期的な無料点検を実施するなど、リフォーム後の住まいをサポートします。

なお、本サービスに関連する相談会並びにセミナーを下記の通り開催します。

(別紙)

“新築そっくりさん”「住まいの大リフォーム博 2014 in 新宿 NS ビル」

日時 : 5月31日(土)、6月1日(日) 各日 10:00~17:00 入場無料

セミナー: 住まいづくりの賢い選択「中古住宅を買ってリフォームしよう」

5月31日(土) 12:00~、6月1日(日) 14:00~

※この他にも、リフォームのご参考となる各種セミナーを開催いたします。

《会場案内図》



■JR線・京王線・小田急線・東京メトロ丸ノ内線

「新宿駅」南口・西口より徒歩約7分

■都営地下鉄大江戸線

「都庁前駅」A3 出口より徒歩約3分

＜新築そっくりさん事業概要＞

【事業開始】平成8年4月(戸建)、平成11年1月(マンション)

【拠点数】全国 33 事業所

【26/3 期実績】受注棟数 7,623 棟、計上棟数 8,038 棟、売上高 1,053 億円

【ホームページ】<http://www.sokkuri3.com/>

＜本件に関する報道関係者の方からのお問い合わせ先＞

広報課 住友 TEL/03-3346-1042

＜お客様のご相談窓口＞

住宅再生事業本部 本社営業推進チーム TEL/0120-093-370

受付時間/午前9時~午後6時

(年末年始を除き無休、土、日、祝日は受付のみとなります)