

平成 25 年 5 月 17 日

報道各位

住友不動産株式会社



「建て替え」に代わる新システム

“新築そっくりさん”「千里モデルハウス」オープン 住宅総合展示場内に初出展！

住友不動産株式会社（本社：東京都新宿区西新宿 2-4-1、代表取締役社長：小野寺 研一）では、住宅再生事業本部において、古い住宅を一棟丸ごとリフォームし、新築同様に再生するシステム“**新築そっくりさん**”を手掛けておりますが、（25/3 期実績：受注棟数 7,651 棟/売上 928 億円）このたび、近畿圏最大の総合住宅展示場「ABCハウジング千里住宅公園」に「千里モデルハウス」をオープンいたしましたのでお知らせします。

「千里モデルハウス」は、これまで弊社の注文住宅（新築）のモデルハウスとして 12 年間使用していた建物を、建て替えではなく、“**新築そっくりさん**”のモデルハウスとして再生工事を施し、**リニューアル**したものです。建て替えや新築が中心になるハウスメーカーのモデルハウスが集積する総合住宅展示場に、“新築そっくりさん”の営業拠点を開設するのは初めてとなります。

4 月 27 日のオープン以降、約半月間で 200 組を超えるお客様にご来場いただいております。間取り変更や耐震についてなど、住まいに関わる様々なご相談を承っております。一棟丸ごとリフォームを検討しているお客様に加え、当初は建て替えを希望して来場されたお客様のニーズも取り込むことで、初年度 50 棟の受注を目指します。

◆「千里モデルハウス」外観 ～洋風から和風の建物へリフォーム



注文住宅（新築）モデルハウス
＜商品名：オックスフォード＞



“新築そっくりさん”モデルハウス

※ 建て替えではなく“新築そっくりさん”で再生しました

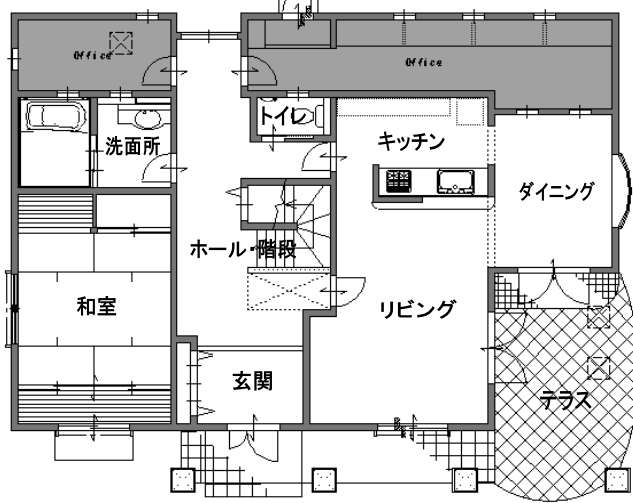
◆ モデルハウスの特長

「新築そっくりさん」って何？ 建て替えとどこが違うの？」というお客様にも、システムや特長をご体感いただける“新築そっくりさん”初となる住宅総合展示場内での常設モデルハウスです。「建て替えたいけど費用が・・・」「思い入れ、愛着のある部分を残しながら、暮らしやすい住まいに変更したい」「築年数が経っていて耐震性に不安が・・・」など、お客様の様々な住まいの悩みについて、経験と実績豊富な担当者がご相談を承ります。

< 1階 >

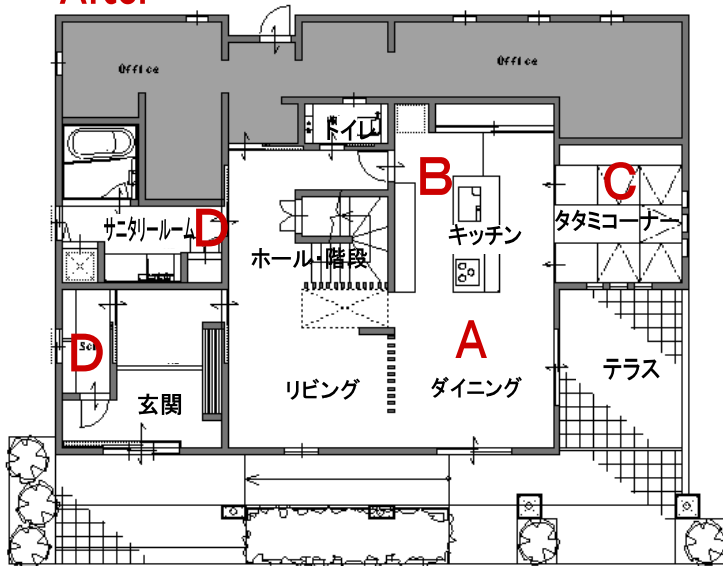
リフォーム前の図面や写真などを用いて、リフォーム後の間取りとの比較ができ、建て替えなくても大幅な間取り変更ができることをご提案する“一棟丸ごとリフォーム”ならではのスペースです。

Before

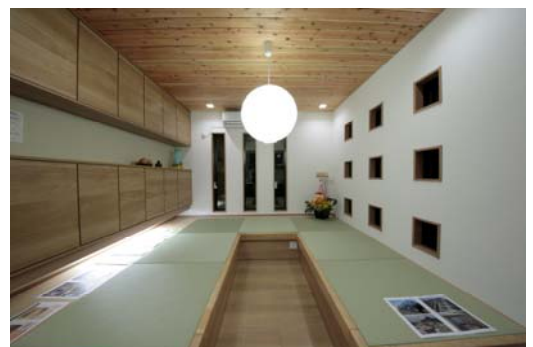


A <リビング・ダイニング>
空間をやわらかく仕切ったスリットがアクセント

After



B <アイランドキッチン>
コミュニケーションと導線を重視

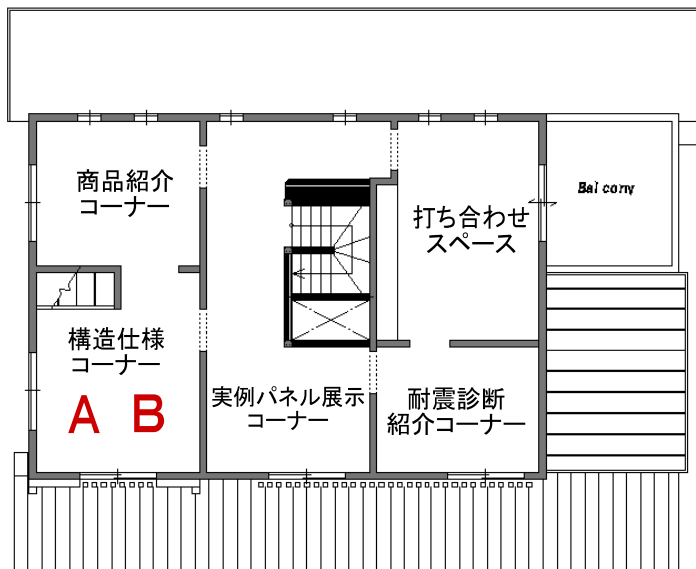


C <堀ゴタツ風タタミコーナー>
タタミ下収納と吊収納を提案

D <大型収納>
玄関とサニタールームに大型収納を設置

< 2階 >

初めてのお客様向けに、“新築そっくりさん”の仕組みや特長をご案内するスペースです。施工実例やシステムを紹介するパネル展示や、耐震補強、断熱など建物構造の一部をご見学いただけるコーナーを用意したほか、お客様との個別相談や、ご契約後の設備仕様、インテリアカラーの打合せなどに利用するスペースも設けています。



A 各種耐震金物のサンプルなどを展示



B 壁内や天井裏などの断熱材施工例

◆ 案内図・交通アクセス



< 所在地 > 大阪府吹田市千里万博公園 1-7 千里住宅公園 34 号地

< 交通 > 電車でお越しの場合：大阪モノレール「万博記念公園」駅下車すぐ
お車でお越しの場合：万博公園外周道路沿い（第一駐車場が便利です）

本件に関する報道関係の方からのお問い合わせ先
広報課 TEL/03-3346-1042 担当：田中

本件に関するお客様からのお問合せ先
新築そっくりさん 「千里モデルハウス」
フリーダイヤル/0120-093-822

受付時間 午前 10 時～午後 6 時（水曜日及び年末年始などの指定日休み）

公式ホームページ <http://www.sokkuri3.com/>

◆ “新築そっくりさん”とは

「建て替え」に代わる新システムとして弊社が独自に開発し、建て替えに比べ安価な費用、確かな耐震補強、安心の完全定価制などの特長を備える「一棟丸ごと再生システム」の先駆けとなった商品です。平成 8 年の販売開始以来、これまでの累計受注棟数は全国で **8 万棟** を超えています。(平成 25 年 2 月現在)

なお、弊社グループのリフォーム部門は、“新築そっくりさん”と、部分リフォームから大規模改修までを手掛ける住友不動産リフォームを中心に事業を展開しており、グループ全体のリフォーム売上高は平成 22 年度に **リフォーム業界で初めて 1,000 億円を超え***、**業界トップブランドの地位** を築いています。*リフォーム産業新聞社調べ

<施工例>

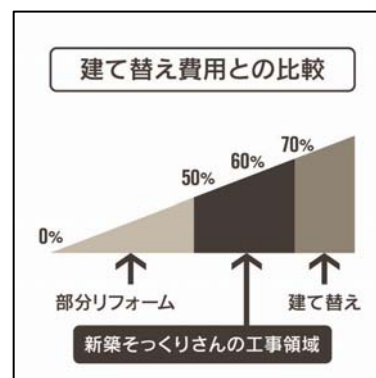


◆ “新築そっくりさん”の主な特長

①「建て替え」に比べて約 50～70%の費用で実現※1

古くなったお住まいを「一棟丸ごと再生」するシステム“新築そっくりさん”は、まだまだ使える基礎や柱など、活かせる資材を有効活用し、工事中の産業廃棄物とCO₂の排出を削減しています。また、オリジナル部材の開発や大量発注によるコストダウンと、お客様のご予算に合わせた仕様設定により、建て替えに比べると約 50～70%の費用で新しい住まいが実現できる商品です。

※1 当社の新築住宅で、標準的な木造 2 階建てを基準としています。



②追加支払いのない安心の“完全定価制”※2

工事着手後に、例えば壁をはがした際にあるべきは柱が無い場合、腐っていて取替えが必要な場合でも、その工事に関わる追加工事の支払いはないので安心です。

※2 お客様のご要望によりオプション工事等を追加された場合は別途費用が発生します。

③確かな耐震補強、安心の設計・施工

予測できない大地震に備え、建物全体をバランス良く補強し、防蟻・防湿処理も行いながら地震に強い家へと再生します。

④セールスエンジニアがお客様を一貫して担当

最初のご相談からプラン設計、お見積り、施工管理まで、一貫して一人のセールスエンジニアがお客様を担当します。営業と施工の担当者が異なる場合に起こりがちな、お客様のご要望が現場にうまく伝わらず設計や工事に反映されないケースや、お打合せ時と完成イメージのズレを極力防ぎます。

⑤安心のサポート体制（アフターサービス）

工事中もお引渡し後も総合窓口「お客様センター」が、専用フリーダイヤルで 24 時間 365 日ご相談を受け付け、お客様をサポートします。また、完成後 1 ヶ月後、3 ヶ月後、12 ヶ月後に専任スタッフによる定期点検を実施します。