

“新築分譲マンション選び”の情報発信拠点**『総合マンションギャラリー』札幌大通館****地下鉄「大通」駅徒歩 1 分、大通公園沿いに 1 月 19 日(土)オープン!**

住友不動産株式会社（本社：東京都新宿区西新宿 2-4-1、代表取締役社長：小野寺研一）は、首都圏以外では初めての出展となる「総合マンションギャラリー」札幌大通館を平成 25 年 1 月 19 日（土）にオープンすることといたしましたのでお知らせします。

「総合マンションギャラリー」は、平成 23 年 10 月に東京都心の 5 館（新宿・渋谷・池袋・秋葉原・田町）で同時オープンしたのに続き、昨年 11 月に横浜館を開設、具体的な物件を検討されているお客様のほか、「まずは話を聞いてみたい」といったこれからマンション選びを始める新たな顧客層の方々にもご好評いただき、これまでの累計来館者は 1 万人を超えています。

札幌市内においても、従来は各物件の建設地周辺にモデルルームを設置しておりましたが、今回の施設は仕事帰りや買い物に併せて気軽にお立ち寄りいただける「大通」駅徒歩 1 分という好立地に開設しました。お客様の利便性を高めるとともに、**“新築分譲マンション選び”に関する情報発信と様々なご相談を承ることで、お客様満足度の向上を図ります。**

札幌大通館は今後販売予定の「シティハウス円山裏参道レジデンス」、(仮称)「北 24 条計画」の営業拠点も兼ねており、施設内には住戸の設備・仕様をご体感いただけるコンセプトルームを設置しています。

<受付>

**◆ 「総合マンションギャラリー」とは**

“お客様の利便性と満足度の向上”をコンセプトに、①相談②選択③体感のセクションをご用意し、マンションの購入に関心をお持ちいただいているお客様それぞれの目的に応じて、必要な情報をワンストップサービスでご提供します。個別のモデルルームを回らなくても、身近な「総合マンションギャラリー」にて住友不動産の分譲マンションが検討でき、インターネットとは異なり、環境・間取り・設備・インテリアなどが体感できる総合展示場です。



なお、施設のある住友成泉札幌大通ビルには、住宅を一棟丸ごと再生する弊社の“新築そっくりさん”をはじめ、中古住宅の売買（仲介）を手掛ける「住友不動産販売」、リフォーム工事の「住友不動産リフォーム」、マンション管理の「住友不動産建物サービス」といった住友不動産グループ各社の拠点が集まっており、新築分譲マンションに留まらず、住まい全般に関する様々なご相談にも対応することができます。

<住友成泉大通ビル外観>

※「総合マンションギャラリー」札幌大通館はビルの6階になります。

◆ 「総合マンションギャラリー」札幌大通館の特長

お客様の目的に合わせて、**3**つのセクションをご用意しています。

相談 Counsel

ミーティングコーナー

パソコンや各種資料を用いて、お客様のご興味のある物件を詳しくご説明いたします。また、資金計算やご購入に向けてのきめ細かな打ち合わせもここでを行います。



選択 Choice



パンフレット 閲覧コーナー

販売中の物件のパンフレットをご自由に閲覧できます。ご希望のパンフレットがございましたら、差し上げることができますのでお気軽にお尋ねください。



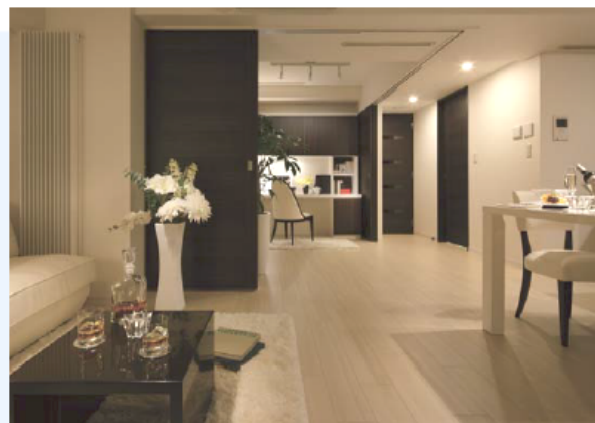
シアタールーム

大型スクリーンによる映像にて、物件コンセプトを中心にご紹介いたします。物件の特徴が視覚的に楽しくわかるように工夫をこらしています。

体感 Experience

展示コーナー

販売中物件の模型やパネルなどを展示しています。外観のほか、駐車場等の敷地レイアウトや周辺建物との位置関係をご確認いただけます。



コンセプトルーム

設備・仕様やインテリアカラー等を実感していただけます。ただ今、「シティハウス円山裏参道レジデンス」のモデルルームをご覧いただけます。



インテリアコーナー

各インテリアカラーのフローリング材や建具材等を見ながら、好きなインテリアカラーをお選びいただけます。

◆「総合マンションギャラリー」札幌大通館における今後の新規発売物件

「シティハウス円山裏参道レジデンス」

1. 物件概要

- 【販売開始】平成25年2月上旬販売開始予定
- 【所在地】北海道札幌市中央区南2条西21丁目55-6(地番)
- 【交通】札幌市営地下鉄東西線「円山公園」駅から徒歩7分、「西18丁目」駅から徒歩5分
- 【用途地域】近隣商業地域・第1種住居地域
- 【敷地面積】2,178.45m²
- 【延床面積】7,514.63m²
- 【構造・規模】鉄筋コンクリート造 地上15階 地下1階
- 【総戸数】82戸
- 【専有面積】56.70m²~78.12m² (2LDK~3LDK)
- 【竣工予定】平成25年11月上旬
- 【入居予定】平成25年12月中旬
- 【売主】住友不動産株式会社
- 【設計】株式会社大林組札幌支店一級建築士事務所
- 【施工】株式会社大林組
- 【管理会社】住友不動産建物サービス株式会社



<外観完成予想図>

2. 主な特長

- ① 北海道神宮の参道としてつくられた由緒ある円山裏参道に立地
- ② 緑豊かな円山公園に近接し、大型スーパーをはじめ、銀行や郵便局、病院が徒歩圏内
- ③ 白とグレーで統一し、縦ラインを強調したシャープな外観デザイン
- ④ 足元から天井近くまで壁一面に窓を設けた「ダイナミックパノラマウィンドウ」を採用



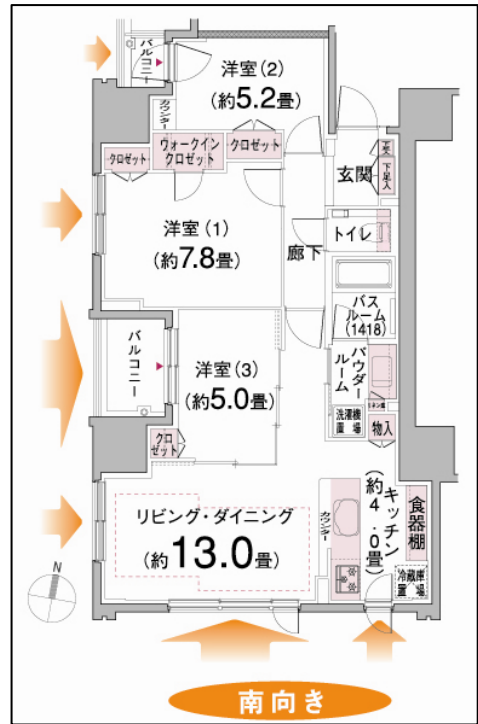
<周辺案内図>

3. コンセプトルーム

館内に設けた「シティハウス円山裏参道レジデンス」のコンセプトルームでは、開放感と眺望を重視し、足元から天井近くまで壁一面に窓を設けた「ダイナミックパノラマウィンドウ」など、図面だけでは分かりにくい物件の特長を実際にご体感いただくことができます。



<ダイナミックパノラマウィンドウ・例>



<コンセプトルーム・間取り図>

<本件に関する報道関係者の方からのお問い合わせ先>

広報課 田中 TEL/03-3346-1042

「総合マンションギャラリー」のホームページ

<http://www.sumitomo-rd-mansion.jp/gallery/>

<本件に関するお客様からのお問い合わせ先>

住友不動産「総合マンションギャラリー」札幌大通館

営業時間/午前 10 時 ~ 午後 8 時 (水曜定休) フリーダイヤル/0120-605-900

◆「総合マンションギャラリー」札幌大通館のご案内



【所 在】 札幌市中央区大通西4丁目6-8 (住友成泉札幌大通ビル6階)

【交 通】 地下鉄東西線・南北線・東豊線「大通」駅 5番出入口より徒歩1分