

平成 27 年 4 月 13 日

報道各位

住友不動産ベルサール株式会社

働く女性を応援する“学びとネットワークづくりの場”提供イベント！
日経 WOMAN 『Networking Forum2015』
日本橋エリア最大級のイベントホール「ベルサール東京日本橋」にて開催

今般、多目的ホールや貸会議室などの管理運営を手掛けている住友不動産ベルサール株式会社(本社:新宿区西新宿 2-6-1、取締役社長 遠藤 毅)が、この 4 月に開設したばかりの「東京」駅至近、「日本橋」駅直結で圧倒的な交通便利性と、1,300 m²超のエリア最大級となるイベントホールを誇る「ベルサール東京日本橋」において、日経 BP 社主催の“働く女性のための学びとネットワークづくりの場”日経 WOMAN『Networking Forum』記念すべき 10 回目フォーラムが、平成 27 年 4 月 18 日(土)に開催されます。なお、当社は本フォーラムにおいて協賛会社として参画しています。



＜前回フォーラムの様子＞



＜ネットワーキングパーティー＞

【日経 WOMAN「Networking Forum」主旨と概要】

現在、女性を取り巻く環境は大きく変わり、「定年まで働きたい」「一生働きたい」と考え、社会で活躍する女性がますます増え続け、女性自身の自立志向・キャリア意識が非常に高まっています。また、国策においても、“企業の女性管理職比率を増やす取組み”、“子育て支援策を推進”など、女性が活躍しやすい環境づくりをすすめております。

そのような中、日経 BP 社は「新たな出会いで、自分を変えたい」「学びを通じて成長したい」といった働く女性の思いを実現する場を提供する本フォーラムを 2010 年よりスタートし、「春のキャリアアップ編」「秋の女性リーダー編」として毎年 2 回開催しており、今般ついに 10 回目を迎えます。

今般の「春のキャリアアップ編」では、前向きに仕事と向き合い、キャリアアップ・スキルアップを目指し働く女性を対象とし、働く女性の大先輩からのエールや、第一線で活躍している講師陣によるセミナー、参加者同士の交流・繋がりを生み出すネットワーキングパーティなど、この場でしか得られない学びと出会いの機会をご用意し、女性が働きやすい社会の実現に向け情報発信してまいります。

なお、今回は記念すべき第 10 回目として、芸能プロダクションのみならず、ハーブ専門店やフラワーショップ経営など、多方面で活躍されている、太田光代氏にも初めてご登壇いただきます。

【参加特典】

今回フォーラムに参加される方には、平成 27 年 5 月 24 日(日)開催のセミナー・展示ブースなどで構成する“学びや健康、美容”など、さまざまな面で女性の応援を行う「WOMAN EXPO TOKYO2015」における特別セッション「池上彰氏×草野満代氏トークショー」の優先受講券を差し上げます(本来は抽選制)。

[主催:日本経済新聞社、日経 BP 社]

<日経 WOMAN「Networking Forum2015」タイムスケジュールと講師陣>

詳しくは日経 WOMAN「Networking Forum2015」で検索してください。

アドレス:<http://special.nikkeibp.co.jp/as/201501/wnf2015/>

10:00～11:00 基調講演①

「しなやかな強さを持つ—おれない自分軸の作り方—」

- ・日々受けるさまざまなプレッシャーの中で心も身体も健全に成長していくのに必要なこと
- 株式会社 HASUNA 代表取締役社長 白木夏子氏

11:00～12:00 トークショー

「Girls be ambitious!～自分だけの人生を生きよう～」

- ・働く女性にとって大切なこと、意識して欲しいことについて
- 株式会社タイタン 社長 太田光代氏

12:10～13:00 ランチタイム

13:10～14:00 セミナー①

「グローバル・コミュニケーション力の磨き方～世界で通用する『考える力』&『伝える力』～」

- ・自信を持って自分の意見を伝えるための思考力と表現力、コミュニケーション力の磨き方
- THINK-AID 主宰 狩野みき氏

14:10～15:00 セミナー②

「いつでも結果を出せる自分になる! self control という技術」

- ・ここぞという場面で自分の能力をフルに発揮できるようになるための
セルフコントロール術や心の鍛え方について
- アスリートソサエティ 代表理事 為末大氏

15:10～16:00 アフタヌーンティータイム

16:10～17:00 セミナー③

「必ずあなたの武器になる、知力と決断思考力の磨き方」

- ・激動の時代を生き抜くための知力の磨き方や教養の深め方、思考力の鍛え方
- 京都大学客員准教授 瀧本哲史氏

17:10～18:00 セミナー④

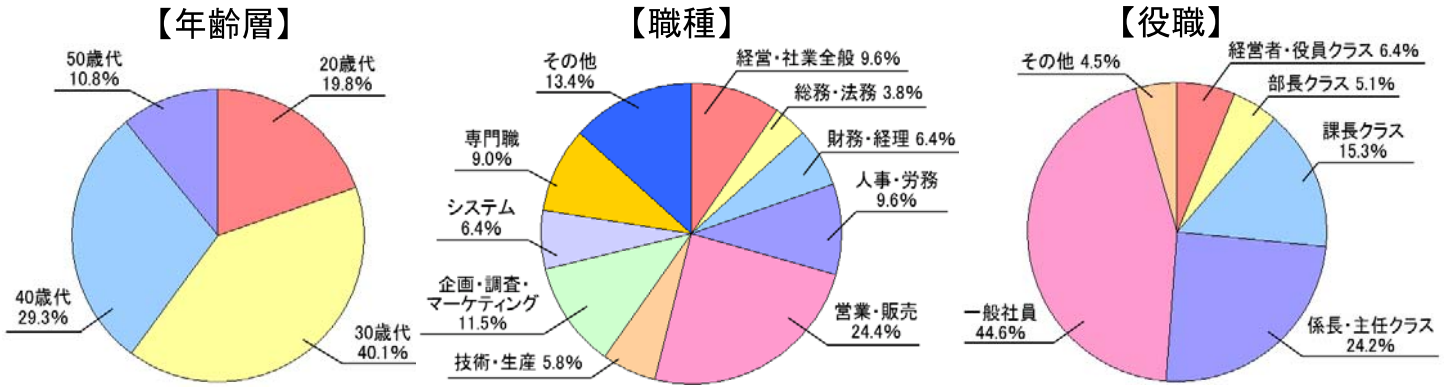
「一生幸せに働くための、後悔しないキャリアの作り方」

- ・変化の時代にあっても自分らしく働き続けるためのキャリアの作り方や強みの磨き方
- 株式会社ジョヤンテ 代表取締役社長 川崎貴子氏

18:20～20:00 参加者同士の交流会 ネットワーキングパーティー

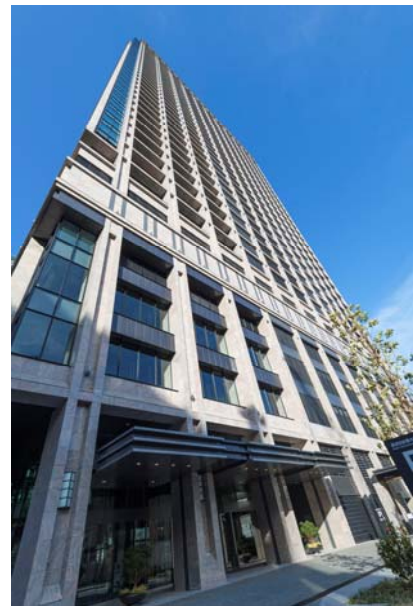
ビュッフェ形式での交流パーティとなり、講師の方も何名か参加しますので直接お話を伺うこともできます。

<参考:2014年5月参加者プロフィール>



《日経 WOMAN「Networking Forum2015」 全体概要》

- 【日時】平成27年4月18日(土) 10:00~20:00
- 【会場】ベルサール東京日本橋 (東京日本橋タワー・B2階)
- 【主催・運営】日経BP社「日経WOMAN」編集部、日経ウーマンオンライン
- 【協賛】住友不動産ベルサール株式会社
- 【対象】前向きに仕事と向き合い、キャリアアップ・スキルアップを目指し働く女性
- 【参加料】25,000円(定員300名、定員になり次第締め切りとします)
- 【公式HP】<http://special.nikkeibp.co.jp/as/201501/wnf2015/>



<東京日本橋タワー>



<「ベルサール東京日本橋」 エントランス&ホール>

■会場案内図

<所在地>
東京都中央区日本橋2-7-1
「東京日本橋タワー」地下2階、4階、5階

<交通>
「日本橋」駅直結
銀座線・東西線・浅草線

「東京」駅徒歩6分
山手線、京浜東北線、横須賀線、
総武本線、東海道本線、中央本線、
京葉線、成田エクスプレス、
東海道新幹線、山陽新幹線、東北新幹線、
山形新幹線、秋田新幹線、上越新幹線、
長野新幹線、丸の内線

「三越前」駅徒歩3分
銀座線、半蔵門線

<本件に関する報道関係者からのお問合せ先>
住友不動産株式会社 広報課 担当:住友 TEL 03-3346-1042

<参考: イベントホール・貸会議室「ベルサール」概要>

会社概要

会社名: 住友不動産ベルサール株式会社(住友不動産株式会社100%子会社)

代表: 取締役社長 遠藤 毅

設立: 平成20年4月

本社: 新宿区西新宿2-6-1 新宿住友ビル

事業内容: イベントホール、貸会議室等の管理運営及び受付業務 他

「ベルサール」施設一覧

施設名	ホール	会議室	所在地	多目的ホール		貸会議室		面積計(坪)
				ホール数	面積(坪)	室数	面積(坪)	
1 新宿住友ホール	●		新宿区	1	95	-	-	95
2 新宿住友スカイルーム		●	新宿区	-	-	8	254	254
3 泉ガーデンギャラリー	●		港区	1	267	-	-	267
4 泉ガーデンコンファレンスセンター		●	港区	-	-	7	184	184
5 ベルサール西新宿	●	●	新宿区	1	140	6	357	497
6 新宿オークタワー会議室		●	新宿区	-	-	1	57	57
7 ベルサール神田	●	●	千代田区	1	177	6	197	374
8 ベルサール九段	●	●	千代田区	1	150	4	152	302
9 ベルサール三田		●	港区	-	-	3	127	127
10 ベルサール神保町		●	千代田区	-	-	9	240	240
11 ベルサール八重洲		●	中央区	-	-	14	428	428
12 ベルサール飯田橋駅前	●	●	千代田区	1	175	3	68	243
13 ベルサール六本木	●		港区	2	310	-	-	310
14 ベルサール秋葉原	●		千代田区	3	591	-	-	591
15 ベルサール汐留	●		中央区	3	825	-	-	825
16 ベルサール新宿セントラルパーク	●		新宿区	1	302	-	-	302
17 ベルサール飯田橋ファースト	●		文京区	1	268	-	-	268
18 ベルサール渋谷ファースト	●		渋谷区	2	784	-	-	784
19 ベルサール半蔵門	●		千代田区	1	263	-	-	263
20 ベルサール新宿グランドホール	●		新宿区	1	446	-	-	446
21 ベルサール新宿グランドコンファレンスセンター		●	新宿区	-	-	13	485	485
22 ベルサール渋谷ガーデン	●		渋谷区	3	1,127	-	-	1,127
23 ベルサール芝公園		●	港区	-	-	5	202	202
24 ベルサール神保町アネックス	●		千代田区	1	123	-	-	123
25 ベルサール御成門駅前	●		港区	1	120	-	-	120
合計	17	12		25	6,163	79	2,751	8,914
26 ベルサール東京日本橋 NEW	●	●	中央区	1	402	23	712	1,114

平成27年4月1日時点