

平成 27 年 8 月 20 日

報道各位

住友不動産株式会社

**リフォーム売上高 9 年連続 NO.1 (※) の住友不動産グループ初となる
マンションリフォームの総合情報館『マンションリフォームギャラリー新宿』開設
～手ぶらで来場いただき、その場でリフォームプランをご提案～**

※リフォーム産業新聞社調べ

住友不動産株式会社(本社:新宿区西新宿 2-4-1、代表取締役社長:仁島浩順)は、お客様毎のご希望やライフスタイルの変化に合わせて、古い住まいをまるごと再生提案する『新築そっくりさん』を中心に、幅広くリフォーム事業を手掛けておりますが、今般、さらなる成長の見込まれるマンションリフォーム事業に注力するため、当社初となるマンションリフォームに特化した総合情報館『マンションリフォームギャラリー新宿』を本社が所在する新宿 NS ビル 2 階に、平成 27 年 8 月 27 日(木)オープンすることとしましたので、お知らせします。



＜マンションリフォームギャラリー新宿エントランス＞



＜向いに位置する住友不動産販売 本社営業センター(左)＞

＜「マンションリフォーム新宿館」サービスの特徴＞

約 80 坪の空間に集約した相談から、再生イメージ体感、プラン提示までワンストップ対応

・当社の特徴であるセールスエンジニア(※)が、その場で物件図面を用意、リフォームプランをご提案

※営業から現地調査、設計、施工管理までお客様の窓口として一貫して対応する技術知識も備えた担当者

・ライフスタイルの変化、お困り事など住まいの悩みから、資金面まで**幅広くご相談に対応**

・リフォームによる再生を分かり易く説明する各種展示コーナーにて**再生イメージを体感**

①ニーズの多い水廻り設備のビフォー・アフター、②スケルトンリフォームの実例モデル

③各種照明による空間づくりをご提案する照明体験コーナー、④多様な施工事例紹介コーナー

・店舗向いの不動産仲介店舗との連携強化による**スムーズな“中古購入＋リフォーム”のご提案**

当社は、お客様の認知向上を図るため同施設を特にマンションストックの多い大都市圏中心に展開することを視野に入れております。また、これまでグループの不動産仲介部門を担う住友不動産販売株式会社と特に都心部を中心に高まっている“中古住宅購入＋リフォーム”ニーズの対応において連携を図ってまいりましたが、今般、同社の不動産仲介店舗向かいに本施設を開設することで、実店舗同士によるさらなる連携強化を進め、さらなる業容の拡大に努めてまいります。

「マンションリフォームギャラリー新宿」の施設概要

本施設は、マンションリフォームに特化し、お住いのお悩み、疑問のご相談から再生のイメージをしていただき易くするための様々な設備展示や情報をご用意しています。



＜①ご相談、打合せコーナー＞

プラン提案、お見積り提案から、資金面、税制活用などの具体的なご相談を受ける打合せコーナー。足元にはリビング、水廻りなど床材事例を展示。



Before



After

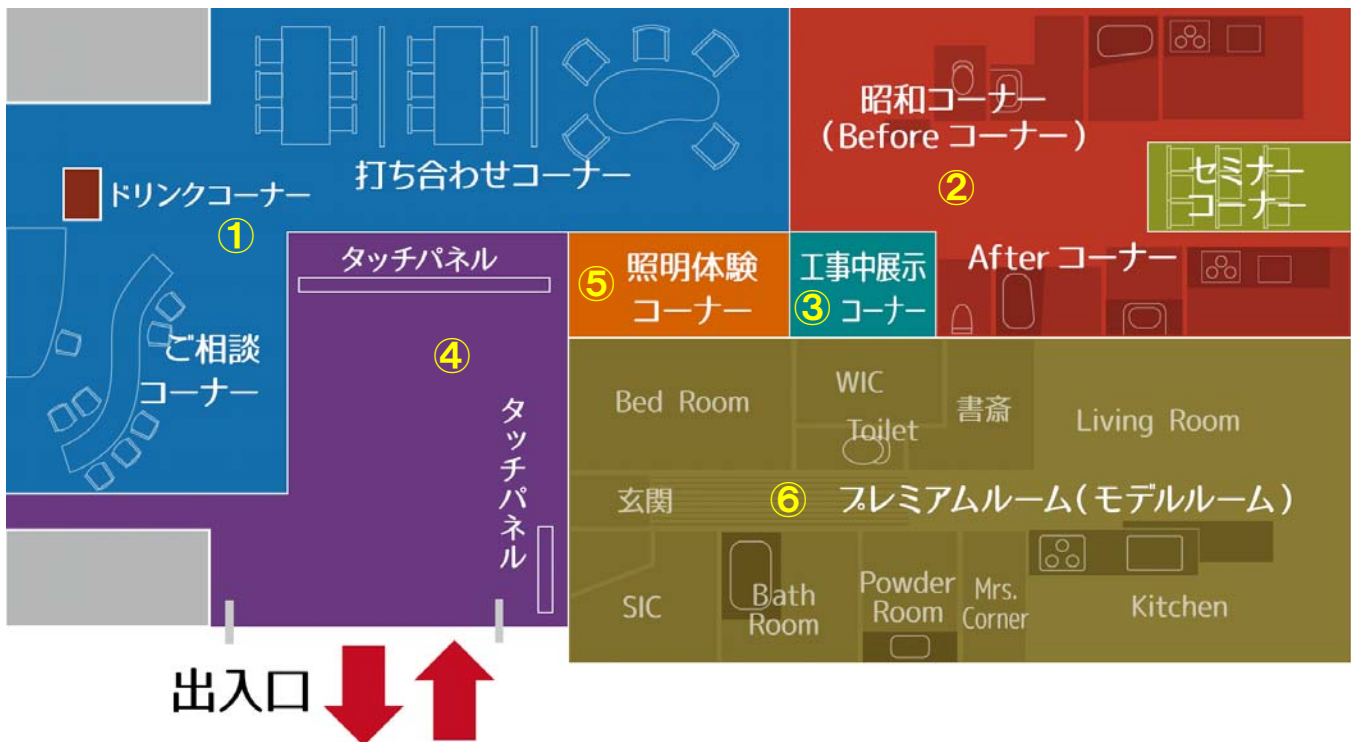
＜②ビフォー・アフターコーナー＞

ニーズの多い、トイレ、浴室、キッチンといった水廻り設備や段差解消したバリアフリーなど再生事例を分かり易く向かい合わせに展示した、ビフォー・アフターコーナー。



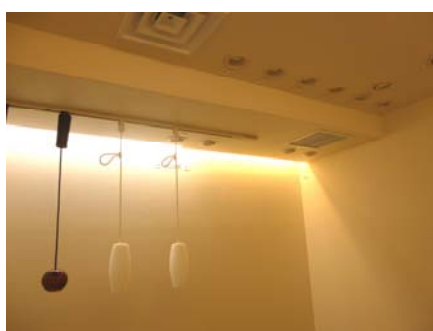
＜③工事中展示コーナー＞

スケルトンリフォームをご理解いただくため、壁内・床下などの隠ぺい部を再現した展示。



＜④パネル展示コーナー＞

マンションスケルトンリフォームの説明から、数々の施工事例などを紹介するタッチパネル、展示パネルコーナー。(写真はタッチパネル)



＜⑤照明体験コーナー＞

壁面折り返しの間接照明やペンライト型など照明の位置、種類で変わる空間づくりを体感いただけるコーナー。



＜⑥プレミアムモデル＞

オプションでお選びいただける、高級仕様の住宅設備で構成されたプレミアムモデル。(70㎡3LDK→1LDKへの想定モデル)

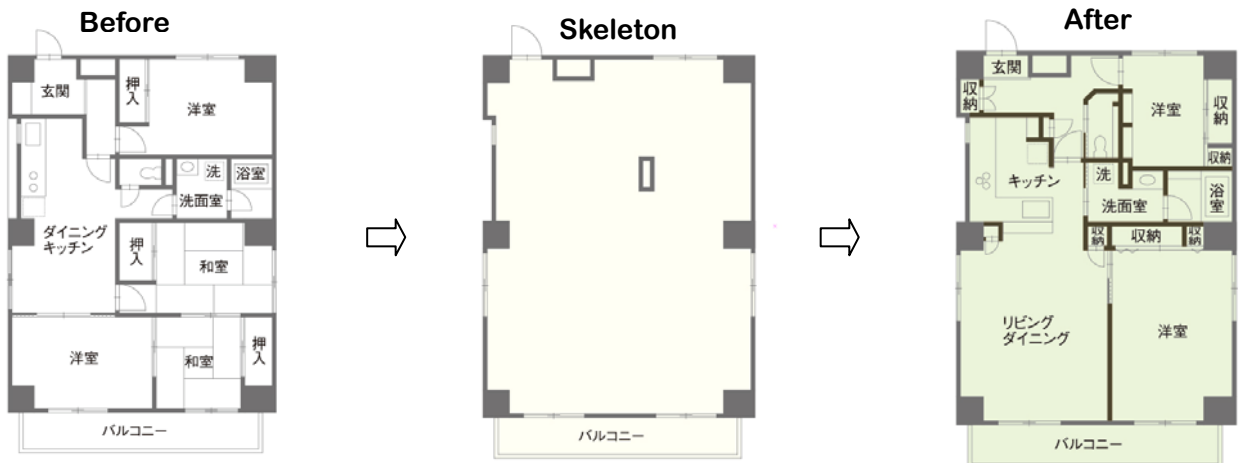
<参考>

◆ “マンション丸ごと（スケルトン）リフォーム”

当社が平成 11 年より提供しているマンション一戸丸ごと（スケルトン）リフォームは、建物の構造躯体のみを残して全て撤去、下地から断熱、配管、設備までを全て新設し、間取りから一新するリフォームです。

標準工事は、「専有面積×㎡単価」の完全定価制を採用し、解体工事（住戸内の全面撤去・処分）、建築工事、給水・給湯・排水配管工事、電気配線工事といったスケルトンリフォームに伴う一切を含んでいます。また、水廻りの住宅設備は一流メーカーの最新機器を採用しています。

<施工イメージ>



住友不動産の提供する一戸まるごと提案リフォームでは、戸建てやマンション、古民家、アパートなどの再生ニーズに対して、ご相談から、設計、施工管理まで一貫して 1 人のセールスエンジニアがお客様を担当しております。そのため、営業と工事担当者が異なる場合に起こりがちな、お打合せ時と完成イメージのズレを極力防ぐほか、工事中も、お引渡し後も 24 時間 365 日ご相談を承るお客様センターや、定期的な無料点検を実施するなど、リフォーム後のお住まいもしっかりサポートします。このほか、当社のリフォーム部門では部分リフォームも提供しております。



<施設案内図>

<本件に関する報道関係者の方からのお問い合わせ先>
広報課 住友 TEL/03-3346-1042

<お客様からのお問い合わせ先>
「マンションリフォームギャラリー新宿」
新宿 NSビル 2 階
TEL/0120-093-295

受付時間/午前 10 時～午後 7 時(定休日:水曜および年末年始)
※問合せ先・受付時間は H27.8.20 現在のものです、変更することがあります

<交通アクセス>

都営新宿線・京王新線「新宿」駅 徒歩 5 分
JR線、丸の内線、小田急線、京王線「新宿」駅 徒歩 7 分
都営大江戸線「都庁前」駅 徒歩 2 分