



“マンション新築そっくりさん”の体験型情報館 六本木「マンションリフォームギャラリー」拡充

相談から体感、そして選択まで。ワンストップサービスをご提供。

5つの展示ルームが加わり、6月7日(金) グランドオープン

住友不動産株式会社（本社：東京都新宿区西新宿 2-4-1、代表取締役社長：小野寺研一）は、このたび東京都港区六本木に開設している“マンション新築そっくりさん”「マンションリフォームギャラリー」に、大手住宅設備、建材メーカーの展示ルームを5ヶ所新設し、平成25年6月7日(金)にグランドオープンすることといたしましたのでお知らせします。

今年2月にオープンした「マンションリフォームギャラリー」は、完成モデルルーム2タイプと施工過程を再現した工事中モデルルームを設けたほか、個別相談ができるカンファレンスルームやセミナールームを備えた体験型・総合情報館です。今回、大手メーカーの最新式キッチン、洗面化粧台、建具やフローリングなど、住宅設備機器や建材の実物がご覧いただける展示ルームを新設したことで、これまでの“相談”“体感”に加えて“選択”の機能が拡充され、お客様にワンストップサービスをご提供します。

◆「マンションリフォームギャラリー」の主な特徴

- ① 総面積約 600 m²、マンションの同一フロアにて、“相談”“体感”“選択”が可能な利便性の高い施設
- ② 床面積約 63 m²と 48 m²、テイスト・仕様の異なる 2 タイプの完成モデルルームを設置
- ③ 施工に関する疑問を解決！施工過程を再現した工事中モデルルームを設置
- ④ 担当者と落ち着いて相談ができるカンファレンスルーム(個室)を複数ご用意

NEW ⑤ パナソニック、アイカなど、一流メーカーの住宅設備、建材をメーカーごとに陳列した**展示ルームを5ヶ所新設**

<フロアマップ>



1. 相談

初めてのお客様に対して商品の特長をご案内するほか、お客様からの「家族構成が変わったので間取りを変更したい」、「中古マンションを購入したのでリフォームしたい」など、住まいに関する様々なご要望について、経験と実績豊富な担当者がご相談を承ります。



<パネル展示コーナー>



<相談・セミナーイメージ>



2. 体感

“マンション新築そっくりさん”の空間デザインや、住宅設備・仕様などの施工実例がご覧いただける完成モデルルームに加え、施工に関する疑問にわかりやすくお応えするため、スケルトン状態から配線・配管処理、断熱材、ボード貼りといった具体的な施工過程が確認できる工事中モデルルームをご用意しています。

<完成モデルルーム①・床面積:63㎡>



LDKを中心に、独立した洋室とデスクカウンターを設け書斎としてもご利用いただけるセミオープンな洋室を左右に配置しました。家族の気配が感じられる“つながり”を重視したプランです。



<完成モデルルーム②・床面積:48㎡>

ウォークスルークロークや畳収納等、限られた空間を有効活用したプランです。2013年仕様の最新住宅設備を設置しているほか、ペットコーナーやキャットウォークを設ける等「ペットとの共生」をイメージした工夫を随所に施しました。

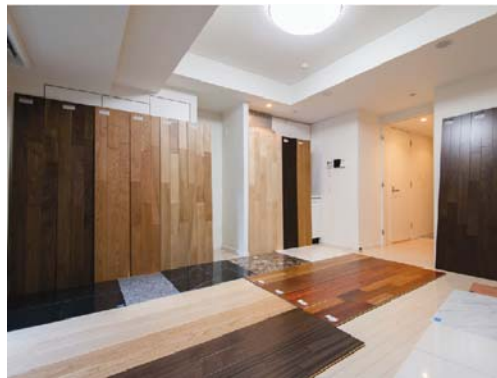


<工事中モデルルーム・床面積:24㎡>



3. 選択

大手メーカーの建具、フローリング、壁材などの建材を中心にメーカー毎に商品を陳列した展示ルームを5ヶ所新設しました。実物を揃えていますので、カタログではわかりにくい色目や質感がご確認いただけます。完成モデルルームに設置した住宅設備機器などをあわせてご覧いただくことで、各メーカーのショールームに足を運ばなくても、住宅設備・仕様の選択が可能になり、お客様の利便性を高めています。



<展示ルーム>

<ご参考>

◆スケルトンリフォームとは

建物の構造躯体のみを残して全て撤去し、下地から断熱、配管、設備までを全て新設するリフォームです。自由設計をベースとした空間創りができ、住み心地の満足度を新築以上にすることも可能です。

標準工事には、解体工事（住戸内の全面撤去・処分）、建築工事、給水・給湯・排水配管工事、電気配線など、スケルトンリフォームに伴う一切の工事が含まれています。また、システムキッチン、浴室乾燥機付ユニットバス、洗面化粧台、洗浄便座付トイレ、24号オート給湯器などの住宅設備は一流メーカーの最新機器を採用しています。

【施工例】 ※写真と図面の物件は異なります

<施工前>



<スケルトン状態>



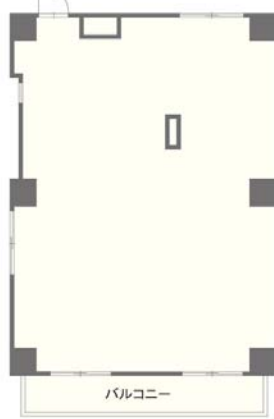
<施工後>



Before



Skeleton



After



◆“マンション新築そっくりさん”の主な特長

①安心の完全定価制

工事費は各種工事を加算していく一般的な“見積方式”ではなく、標準工事の場合、「専有面積×㎡単価」の明快な“完全定価制”を採用しています。現在の間取りをどんなに変更しても、お客様のご要望による工事内容の変更がない限り、当初ご算出した金額以外の追加費用は発生しないので安心です。

②専任一貫担当制

最初のご相談からプラン設計、お見積り、施工管理まで、一貫して一人のセールスエンジニアがお客様を担当します。営業と施工の担当者が異なる場合に起こりがちな、お客様のご要望が現場にうまく伝わらず設計や工事に反映されないケースや、お打合せ時と完成イメージのズレを極力防ぎます。

③責任施工システム

施工には専属の施工統括者が直接携わります。経験豊かな技術者による直接施工システムにより、お客様のニーズを的確に反映します。

④仮住まいシステム

工事期間中は、弊社所有の高級賃貸マンションを仮住まい先としてご提供いたします。(首都圏エリアのみ)

⑤入居後も安心のアフターサービス

工事中もお引渡し後も総合窓口「お客様センター」が、専用フリーダイヤルで24時間365日ご相談を承ります。また、保証書の発行を始め、定期的な無料点検を実施してリフォーム後の住まいをサポートします。

◆“新築そっくりさん”事業概要 (累計受注棟数 8万棟超～)

【事業開始】平成8年4月(戸建)、平成10年9月(マンション)

【拠点数】全国32事業所(平成25年3月31日現在)

(マンション営業エリア：首都圏、近畿圏、札幌、名古屋、福岡)

【25/3期実績】受注棟数7,651棟、計上棟数7,260棟、売上高928億円(戸建、マンション合計)

<本件に関する報道関係者の方からのお問い合わせ先>

広報課 担当：田中、住友 TEL/03-3346-1042

<本件に関するお客様からのお問い合わせ先>

住宅再生事業本部「マンション新築そっくりさん」

受付時間/午前9時～午後6時 フリーダイヤル/0120-093-295

ホームページ：<http://www.sokkuri3.com/mansion/>

「マンションリフォームギャラリー」のご案内

現地にスタッフが常駐していないため、イベント期間外に見学をご希望の方は予約が必要です。

住所：港区六本木3丁目5-28

ザ・グランスイート六本木

都営大江戸線・東京メトロ日比谷線 「六本木駅」より 徒歩4分

東京メトロ南北線 「六本木一丁目駅」より 徒歩5分

