

## 住友不動産の注文住宅事業

# “ウッドパネル工法”のコンセプトモデルハウス第一弾

＜前橋みなみモデルハウス/平成 27 年 5 月 23 日グランドオープン＞

住友不動産株式会社（本社：東京都新宿区西新宿 2-4-1、代表取締役社長：仁島浩順）は、このたび前橋市に“ウッドパネル工法”において弊社『初』となるコンセプトモデルハウス※をオープンすることといたしましたのでお知らせいたします。（※特定の商品をイメージせず、弊社の設計力・技術力を示すためのモデルハウス）

弊社は、昨年度より 2×4 工法に加え新たに在来工法の市場に参入しておりますが、本格的な展開を図るため、今般「これまでにない外観と暮らし方を提案する」モデルハウスを導入し、弊社の商品企画力を幅広いお客様に訴求するとともに、多くのプレーヤーが存在する市場で差別化を図ってまいります。



＜ウッドパネル工法の前橋みなみモデルハウス外観＞

本モデルハウスは、比較的敷地に余裕のある郊外のお客様にむけて、弊社のデザイン力・設計力を活かした斬新な「外観」と「開放的なリラクゼーション空間」を提案しています。

### ＜提案ポイント＞

**外観：**弊社の特徴であるガラスを多用したモダンなデザインに、木目調パネルの温かみを調和させたファサード。深いシャープな軒は街並みと融合し、品格のある外観となっております。

#### 空間提案

- ① Hanare：4面をガラスに覆われたガラスボックスの“Hanare”は、お客様をおもてなしする新感覚和室です。
- ② SPA：ガラススクリーンを開けると外部と繋がる開放的な空間となり、リゾート感のある半屋外風呂です。

### 住友不動産のウッドパネル工法

- (1) 在来工法の弱点である構造材の接合部を強化した軸組構造をベースに面構造の持つ強さを活かしたハイブリッド構造です。優れた耐震性に加え、地震による揺れを低減させる制震装置を標準装備した地震に強い家です。
- (2) 住宅金融支援機構が定める「省令準耐火構造」の基準をクリアする、優れた耐火性能を持つ火に強い家。
- (3) 「長期優良住宅」の認定基準を満たした維持管理しやすく断熱性・遮熱性に優れた省エネ家。

## <提案コンセプト>

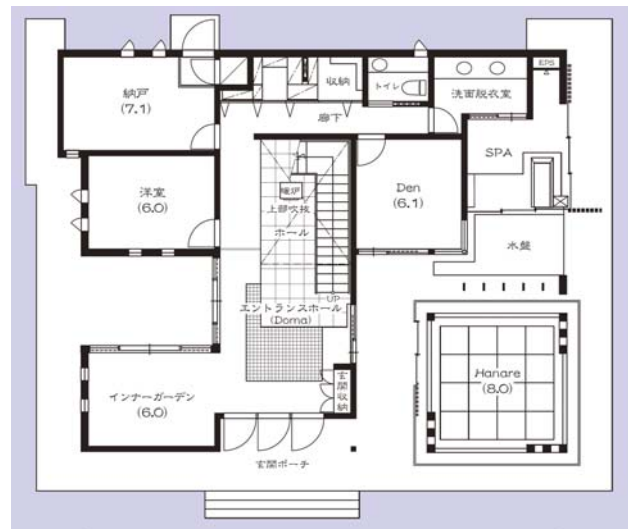
- ◆『副交感神経※』を刺激するような、開放的でゆったりとした時間が過ごせるリラクゼーション空間の具体化。
- ◆「日常」に「非日常」を取り入れた空間・アイテムの提案。

※ 休息・リラクセスの神経、「からだの修復」が主な役割

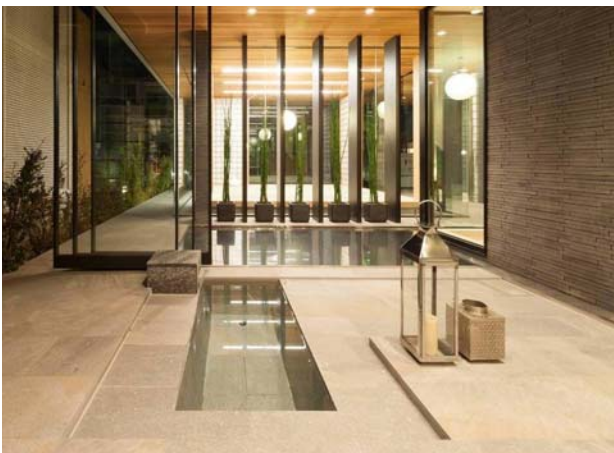


### 【Hanare】

同じ軒の下にありながら、半屋外空間を介して繋がるガラスボックスの”Hanare”は、お客様をおもてなしするための新感覚和室となっています。

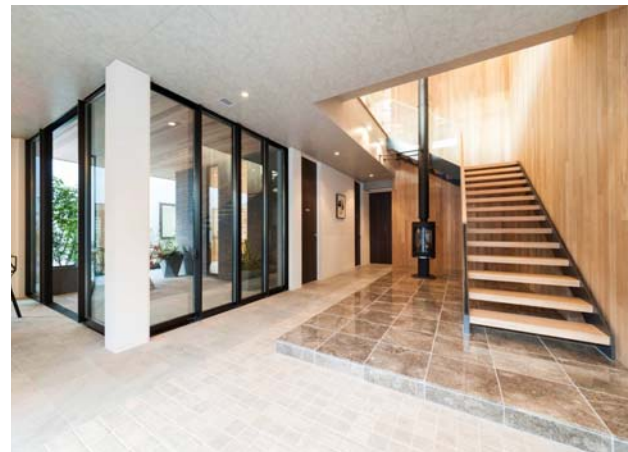


<1F 延床面積 149.88平方メートル>



### 【SPA(半屋外風呂)】

床と壁のシックなグレー色と天井のウェスタンレッドシーダーの温かな色味が、高級感を感じさせます。ガラススクリーンを開けると外部と繋がった開放的な空間となります。



### 【ホール(土間を現代風に進化させた空間)】

二層吹き抜けの伸びやかなホールです。床から天井までのホワイトオークの壁の明るい色味が広さを、暖炉の煙突が高さを強調させ優しい雰囲気を作り出しています。





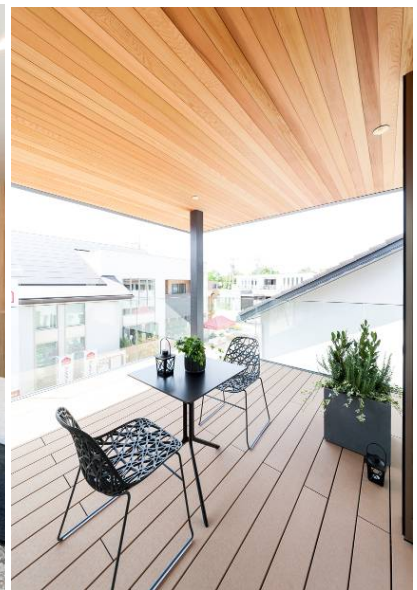
### 【マスターベッドルーム】

高級ホテルのスイートルームを彷彿させる空間となっています。ベッド背面に貼られた和紙は、光による表情の変化を楽しむことができ、温かみをプラスしてくれます。



### 【ウォークインクローゼット】

床、壁、天井の全てに桐材を貼り、まるで桐箆笥のようなウォークインクローゼットです。女性らしい赤やオレンジ系のファブリックが桐の空間のアクセントになっています。



### 【リビング・ダイニング テラス】

ダイニングとリビングからシームレスに繋がる「半外空間」のテラスは、光と風を感じることができるリゾート感が味わえるリラクゼーション空間です。



### 【洋室】 ※キッズデザイン賞受賞空間再現

洋室・廊下、天気が悪くても気兼ねなく遊べるキッズガーデンと3つの空間が一体として使うことのできる、開放感あふれた空間になっています。



<2F 延床面積 148.12平方メートル>

<本件に関する報道関係者からの問合せ先>  
広報課 鈴木 TEL 03-3346-1042

<本件に関するお客様からの問合せ先>  
注文住宅事業本部 北関東事業所 前橋みなみ営業所  
受付時間／午前 10 時～午後 6 時 (火・水曜定休)  
フリーコール 0120-177-204

「住友不動産の注文住宅」ホームページ <http://www.j-urban.jp/>



<案内図>

所在地：群馬県前橋市鶴光路町 765 上毛新聞 e 住まいるプラザ前橋南内  
交通：北関東自動車道「前橋南 IC」より約 3 分。