

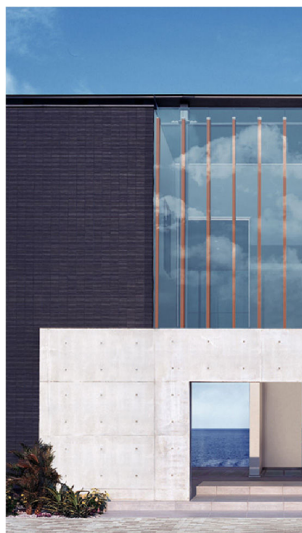
住まいづくりの新しい手法

「J・セレクト・システム」販売開始

～ 世界でただひとつ、あなただけのJ・URBANを創り上げる～

住友不動産株式会社（所在:東京都新宿区二丁目4番1号 取締役社長:小野寺 研一）はこの度、同社で展開する新築一戸建て注文住宅「J・URBAN」シリーズの外観デザイン、空間デザイン、設備・仕様を自由にコーディネートできる住まいづくりの新システム『J・セレクト・システム』を平成21年3月7日より販売開始いたします。

弊社は平成15年より、都市での暮らしにふさわしいスタイルの在り方を求めた、新・都市型住宅「J・URBAN」シリーズを展開してまいりました。これからの住まい、これからのライフスタイルに向けた提案が息づく都市型デザインは、グッドデザインアワード連続受賞やキッズデザイン賞受賞など、数々の栄誉に輝いております。この度、時代とともに変化するニーズや多様な個性に対応するべく、これまでの画一的な住まいづくりを一新し、組み合わせる“楽しさ”“自由性”をプラスした商品として発売いたします。



【 J・セレクト・システムの特長 】

■ ツーバイフォー住宅ならではの優れた基本性能をベースに、洗練さと個性をあわせ持つ外観デザイン、既成概念にとられない空間デザイン、先進性と機能性を備えた設備と仕様、これらの多彩なメニューを組み合わせ、世界にひとつだけの我が家を創りあげていただけるのが、「J・URBAN」シリーズ独自の『J・セレクト・システム』です。独創的なモダンなフォルムに、空間デザインや設備・仕様をお客様自身で組み合わせることで理想の住まいを実現していただく今までにない、まったく新しいシステムです。



① 外観デザインを選ぶ

かつてない斬新でシャープなフォルムが、街並の中でひととき存在感を主張する「J・URBAN」シリーズの外観。ガラスやメタルなどアーバンテイストの素材を贅沢に使用したフォルムは、いずれも一見シンプルでありながら、日本の景観を変える邸宅としての個性が光ります。下記の5つのテイストよりお選びいただけます。



[J・URBAN]
J・アーバン



[J・URBAN COURT]
J・アーバンコート



[J・URBAN III]
J・アーバンスリー



[J・URBAN CRISTA]
J・アーバンクリスタ



[J・URBAN TRAD]
J・アーバントラッド

② 空間デザインを選ぶ

住空間を、もっと心地よく、もっと自由に。そうした思想から生まれたのが「J・URBAN」シリーズの空間デザインです。住まう方の視点に立って、これまでの住空間のあり方を見つめなおし、独自のコンセプトを発想しました。ツーバイフォー工法を活かした大空間など、オリジナリティあふれる空間の数々があります。空間デザインのひとつひとつに、暮らしを素敵に変える提案を込めました。

a. オープンLDP(リビング・ダイニング・パティオ)

リビング・ダイニングとパティオ(中庭)を連続させた新発想の空間。住まいの“内”にしながら“外”の開放感を満喫できる、まさに光と風のあふれる「オアシス」です。従来の庭ではかなえられなかった生活空間として、新しいライフスタイルを実現します。



b. インナーコート(土間)&離れ

インナーコートは、かつての日本家屋の土間を現代風にアレンジした半屋外空間。独立したプライベート空間「離れ」も設けました。



b. インナーコート(土間)&離れ



c. インナーテラス

c. インナーテラス

室内のリビングと一体化した、外の光や風を心おきなく感じられる半屋外空間。都市の生活にリラクゼーションをもたらします。

d. フルフラット&ハイサッシ

天井から床までのスクリーンのようなハイサッシと、梁がないシンプルでフラットな天井により、爽快な視界の広がりを演出します。



d. フルフラット&ハイサッシ



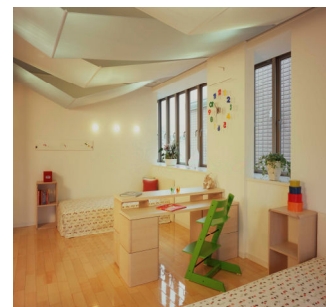
e. オープン空間&リビング階段

e. オープン空間&リビング階段

居室同士の壁を少なくした空間や、リビングから2階に上がる階段レイアウトが、ご家族のコミュニケーション機会を増やします。

f. 子育て空間

天井高を子供の成長に応じて変えられるグローイング天井など、子供にとっての心地よさを最大のテーマに、空間の発想をしました。



f. 子育て空間



g. 屋根裏スペース活用

g. 屋根裏スペース活用

勾配天井を活かした、心にゆとりをもたらす高い天井のあるリビング、BIGな広さが自慢の収納ルームなど、空間を有効に活用しました。

■外観デザインとの適合性

	J-URBAN	J-URBAN COURT	J-URBAN III	J-URBAN CRISTA	J-URBAN TRAD
オープンLDP	◎	◎	◎	◎	◎
インナーコート(土間)&離れ	○	○	○	◎	○
インナーテラス	◎	◎	◎	◎	◎
フルフラット&ハイサッシ	○	○	○	◎	○
オープン空間&リビング階段	○	○	○	○	◎
子育て空間	○	○	○	○	◎
屋根裏スペース活用	△	◎	△	△	◎

③ 設備・仕様を選ぶ

こだわりの外観や空間に、選び抜いた数々のアイデアや素材を採り入れて、輝きのある暮らしをかなえるために、新しい提案に満ちた設備・仕様をお選びいただけます。

「J・URBAN」シリーズならではのエクステリア、暮らしやすさにこだわった収納スペースや、家族を気づかうヘルシー仕様、チャイルド仕様等、思いのままにお選びいただけます。

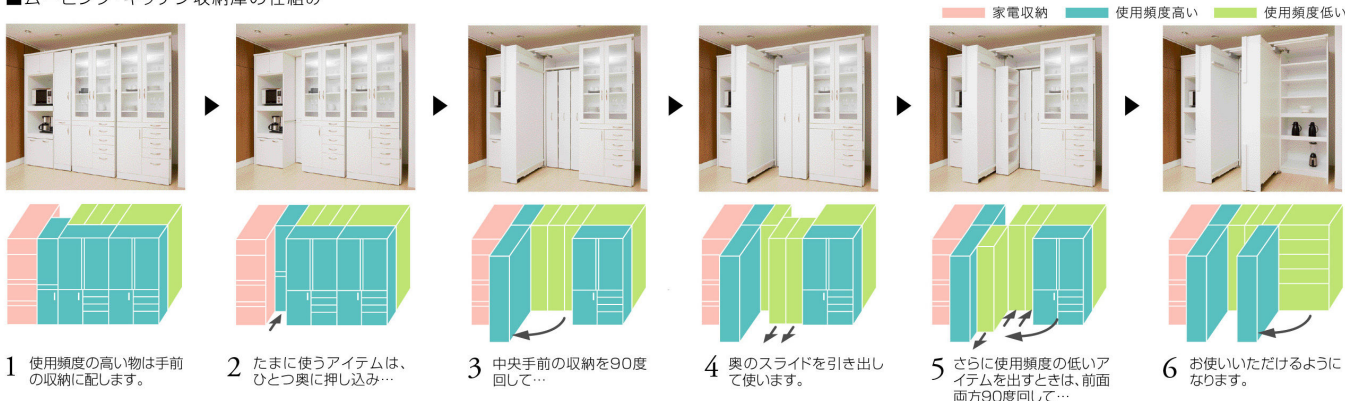
また、太陽光パネルや風力発電などのクリーンエネルギー設備も「J・URBAN」シリーズならフォルムに美しく融合します。さらに特許を取得している新次元制震システム「Power Cube(パワーキューブ)」や超耐震構法「New Power Column(ニューパワーコラム)」など、耐震・制震テクノロジーも取り揃えております。

(一例)

◆ムービング・キッチン収納庫

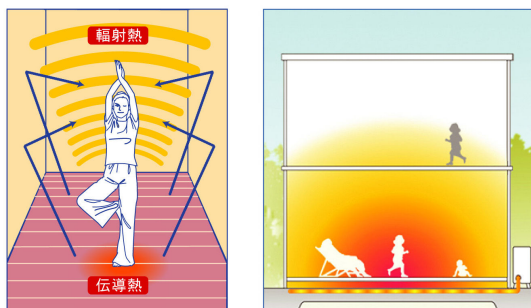
ムービング・キッチン収納庫は、収納量を倍増させ、使用頻度の高い物は手前に、また、低い物は奥へと配しておくことで、キッチン用品や食器類の出し入れの効率を格段に高める画期的なシステム。いくつもの収納庫をパズルのように動かせるのがポイントです。

■ムービング・キッチン収納庫の仕組み



◆遠赤外線蓄熱床暖房

床下に張り巡らされた温水パイプによって基礎に蓄熱し、その輻射熱を利用して暖房します。

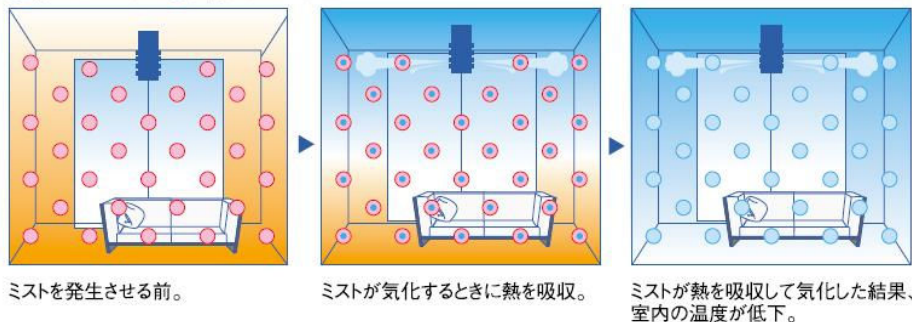


◆パウダーミスト

微粒子の霧が部屋中に広がり、体とお肌にやさしく、きれいな空気環境を実現します。

〈ミストによる冷却効果のイメージ〉

●熱 ●ミスト ●気化したミスト



「J・URBAN」シリーズ ホームページ (<http://www.sumitomo-rd.co.jp/sekai/j-urban/>)

このリリースに関するお問合せは
住友不動産株式会社 広報部
担当：深澤
TEL 03-3346-1042