

住友不動産の注文住宅事業 提案型モデルハウス 東京青山にオープン

<受注 3,000 棟へ、モデルハウス100棟体制構築>

住友不動産株式会社（本社：新宿区西新宿 2-4-1、代表取締役社長：仁島浩順）は、注文住宅事業本部にて戸建て注文住宅の請負事業を手掛けておりますが（25/3 期実績 受注：2,389 棟、計上：1,869 棟、売上：526 億円）、さらなる業容拡大を図るため、商品力ならびに営業力の強化を進めております。

このたびオープンした「青山モデルハウス」は、内外装からプランに至るまで、従来のモデルハウスとは一線を画したコンセプトを採り入れています。弊社はこれまで、平成 15 年発売の主力商品「J・アーバン」シリーズや、昨年発売しご好評いただいている「J・レジデンス」を中心にモデルハウスを多数展開しておりますが、「青山モデルハウス」は、特定の商品をイメージしておらず、これまで以上に弊社の商品企画力、設計力を幅広いお客様に訴求する役割を担った提案型モデルハウスになります。

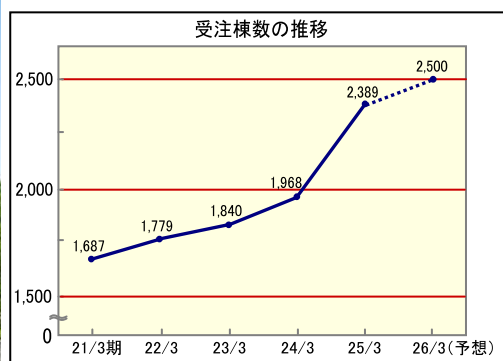
◆「青山モデルハウス」の開発コンセプト

弊社が得意とする個性的でモダンな外観デザインをベースに、半外空間、SPA、床暖炉、光庭を設け、人間の副交感神経※を刺激する空間を提案しています。新しいコンセプトのもと、高感度な人々が集う東京「青山」にモデルハウスを構えることで、新たな顧客層の開拓を図ってまいります。



<青山モデルハウス>

※休息・リラックスの神経、「からだの修復」が主な役割



◆ モデルハウス 100 棟体制を構築

営業拠点となるモデルハウスを、今年度は青山のほか、石巻、浦和、前橋、浜松、豊洲、札幌、津など、全国各地に開設しています。下期も首都圏を中心に複数の新規出展が決定しており、合わせて 20 ヲ所に出展する計画です。弊社は、今期中にモデルハウス 100 棟体制を構築し、今年度からスタートした第六次中期経営計画の期間中に年間受注棟数 3,000 棟の達成を目指します。

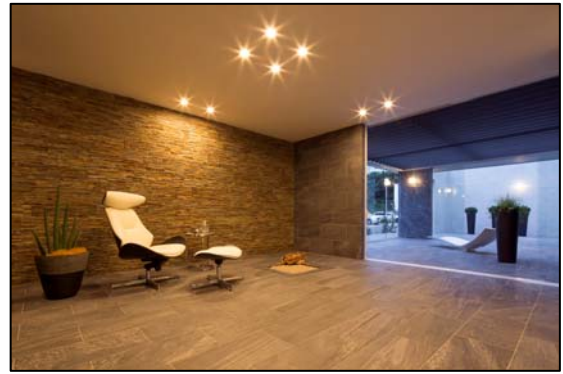
エリア	北海道	東北	首都圏	北陸	東海	近畿	九州	合計
25/3 期末実績	0	2	52	1	14	14	2	85
26/3 期計画	2	1	12	1	2	1	1	20

◆ 「青山モデルハウス」の特徴～副交感神経を刺激し、リラックスできる空間をご提案
 < 1階 > 延床面積 175.55 ㎡



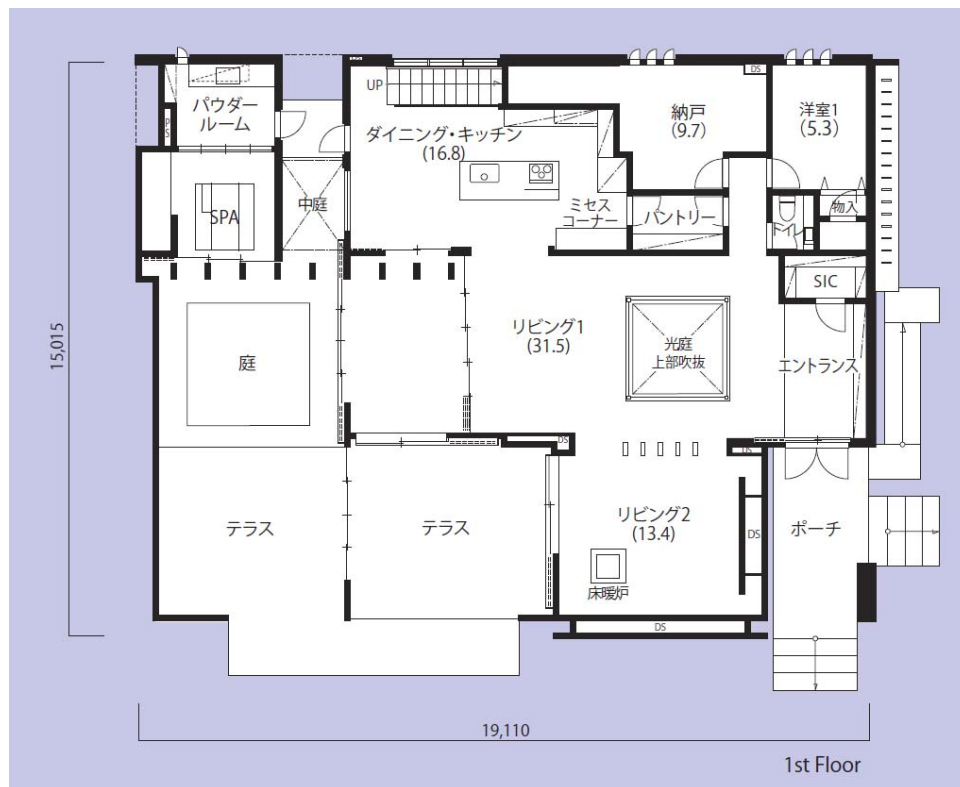
<光庭>

エントランスとリビングの境界を、明るい光の筒で柔らかく演出します。植栽を施した全面ガラスの吹抜け空間です。



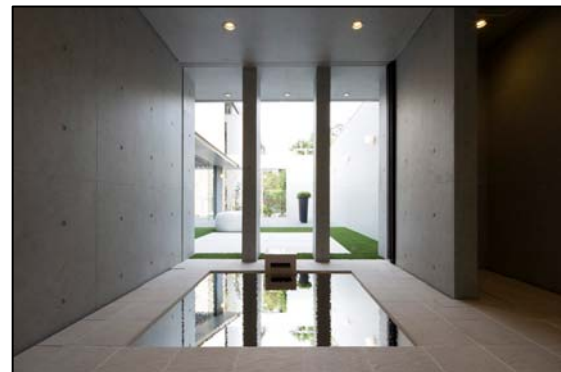
<リビング2 (床暖炉) >

床に暖炉をイメージしたスペースを設けました。半外空間のテラスと相まって、屋外にいるようなリラックス感が得られます。



<庭とテラス (半外空間) >

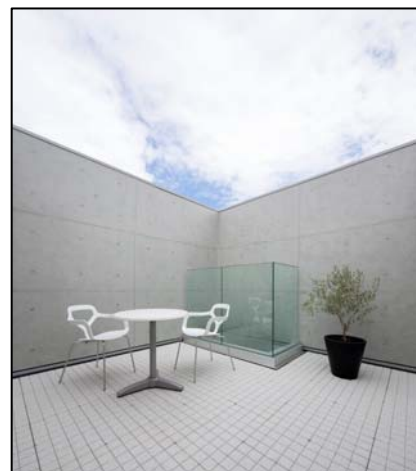
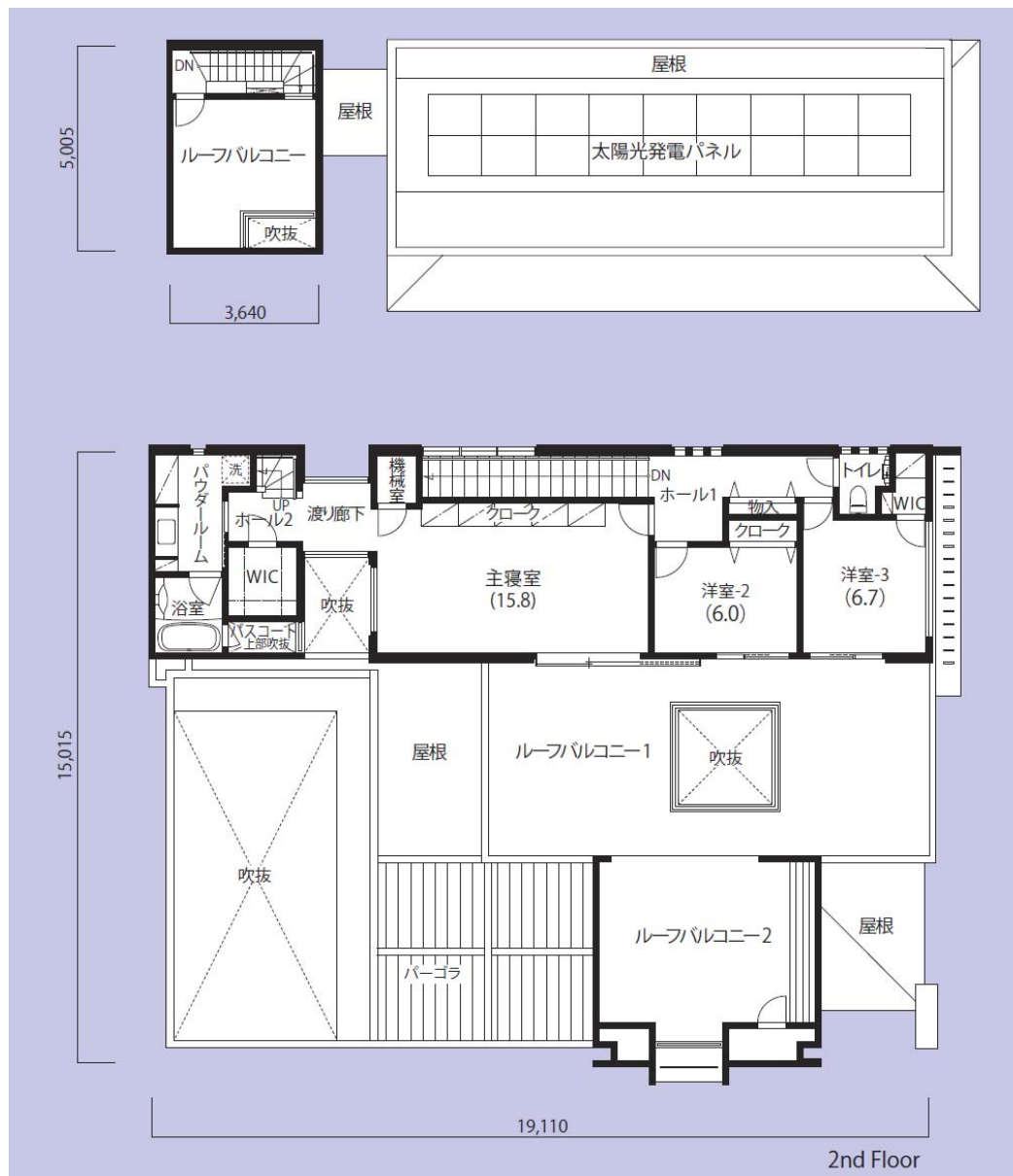
季節ごとに、室内から室外までシームレスにつながる空間を提案しています。



<SPA (半外風呂) >

列柱を介して庭とテラスにつながり、開放的でゆったりとした時間を過ごせます。

<2階・屋上> 延床面積 100,60㎡ (PH 4.0㎡)



<2階ルーフバルコニー>

寝室の前に広いプライベートガーデンを用意しました。その先にはリゾート感覚でリラックスできるソファベッドがあるコーナーを設置しています。

<屋上ルーフバルコニー>

主寝室に付属し、周囲からの視線を遮ったプライベートコートです。星空を見上げたり、ご夫婦でお酒を楽しんだり、リラックスできる空間に設えました。

<本件に関する報道関係者からの問合せ先>

広報課 田中、住友 TEL 03-3346-1042

<本件に関するお客様からの問合せ先>

注文住宅事業本部 東京第一統括営業所 青山営業所

受付時間／午前 10 時～午後 6 時 (年末年始を除き無休)

フリーダイヤル 0120-022-302

「住友不動産の注文住宅」ホームページ <http://www.j-urban.jp/>



<案内図>

所在地：渋谷区神宮前 5-53-7 TBS ハウジング渋谷内

交通：JR 山手線ほか「渋谷」駅徒歩約 8 分、東京メトロ「表参道」駅徒歩約 7 分
お客様用駐車場あり