

**CITY TOWERS
TOYOSU
SYMBOL**

超高層44階・総戸数850戸、豊洲2・3丁目再開発地区で最後の分譲マンション

「シティタワーズ豊洲ザ・シンボル」誕生

住友不動産株式会社（本社：東京都新宿区西新宿 2-4-1、代表取締役社長：小野寺研一）では、東京都江東区の豊洲2・3丁目再開発地区における最後の分譲マンションプロジェクトとなる「シティタワーズ豊洲 ザ・シンボル」（最寄り駅：東京メトロ有楽町線「豊洲」駅、東京臨海新交通臨海線 ゆりかもめ「豊洲」駅）の建設を進めておりましたが、このたび竣工を迎える運びとなりましたのでお知らせします。

「シティタワーズ豊洲 ザ・シンボル」は、湾岸都心生活の理想形として昨年2月に完成した「シティタワーズ豊洲 ザ・ツイン」に続く弊社の超高層マンションで、発展が続く東京都江東区の豊洲2・3丁目再開発地区における**最後の分譲マンションプロジェクト**※として誕生します。

本物件は**豊洲の街中どこからでも視認できる“豊洲のシンボルタワー”**というコンセプトにもとづき、存在感のあるガラスカーテンウォールを纏った外観デザインを採用しています。建物の中は運河の煌きを望める天井高最大約8m、広さ約570㎡もの大空間“グランドロビー”が壮大なスケールで広がり、ホテルのような静けさと心地良さを感じられるカーペット貼りの“内廊下”や圧倒的な眺望を座って楽しむことのできる“ダイレクトスカイビュー”など、住まうことの誇りと歓びを高める永住にふさわしいスペックを追求しています。

**豊洲運河より「シティタワーズ豊洲ザ・シンボル」を望む**

（平成21年6月撮影の周辺写真に完成予想図をCG合成）

※東京都が策定した「豊洲1～3丁目地区まちづくり方針」、都市計画決定された「豊洲2・3丁目地区地区計画」（再開発等促進区）において、豊洲2・3丁目地区内での分譲マンション供給は最後となります。

（豊洲2・3丁目まちづくり協議会HPより・平成22年2月現在）

《立地》

■ 銀座まで5分、東京まで9分、抜群の交通アクセス

豊洲地区は世界有数のファッションエリアである銀座まで5分、ビジネスの中心地、東京・丸の内まで9分という、交通の利便性にたいへん優れたエリアです。(東京メトロ有楽町線「豊洲駅」を利用)都心だけではなく、ゆりかもめを利用することで、お台場地区や汐留地区などのアミューズメントエリアにも便利なアクセスとなっています。

また、車の利便性も非常に高く、昨年2月の首都高速湾岸線豊洲ICの開通によって、羽田空港や横浜方面、成田空港への、より一層のアクセス向上が図られています。

■ 商業施設、医療機関、教育・研究機関などの施設が近接

大型商業施設「ららぽーと豊洲」をはじめとして、複数のスーパーマーケット、「昭和大学附属豊洲病院」などの医療機関、「江東区立豊洲北小学校」や「芝浦工業大学」などの教育・研究拠点が近接し、生活に必要な施設が身近に揃っている都心居住のひとつの理想を実現した地域となっており、近年特に人気が高まっているエリアです。

■ 官・公・民一体となって整備された美しい街並み

本物件が建設される約50haにも及ぶ豊洲地区市街地再開発エリアは、独自の「まちづくりガイドライン」に則り、官・公・民一体となって、“潤い”や“安らぎ”を感じることでできる街として整備されています。日照や通風を感じられるような開放的な空間づくりや、電線を地中に埋設することによって、空の広さや美しさを感じられる景観づくり、歩きやすさを追求した広い歩道、防犯性を高めるために設置された高照度の街路灯など、生活する上での快適性を追求したインフラが整備されています。さらに、「豊洲三丁目公園」や「豊洲公園」などの公園が随所にあるほか、チャンネルウォークやベイウォークといったの水辺の散策空間も近接しています。都心でありながら豊富な自然を感じられる豊洲エリアは水と緑に恵まれた環境も魅力となっています。

■ 大型プロジェクトを控え、さらに発展を続ける街“豊洲”

来年4月以降に東京メトロ「豊洲駅」に新出口が完成し、駅への所要時間が6分に短縮。

3街区で建設中のビルには飲食店や役所の出張所などの入居が計画され、駅からの帰り道の利便性も高まります。また、2013年には、小児科と産科を主体とした、414床のベッド数を誇る(仮称)昭和大学新豊洲病院が開業。“豊洲”のさらなる活気とにぎわいのある街づくりに向けて、築地市場の移転を含む豊洲6丁目再開発計画も進行しています。

さらに、運河と海に恵まれた魅力をより一層高めるため、昨年7月に東京都が進める「運河ルネッサンス」の推進地区として江東区で初めて指定を受けており、今後は水上レストランや栈橋の設置など、水辺を生かしたイベントが見込まれています。

《外観》

■ 外壁にガラスカーテンウォールを採用

外壁は、垂直方向への伸び上がりを強調するフレームワークと、ガラスカーテンウォールを採用し、豊洲の広い空に伸びるタワーの外観が、特別な存在感を放ちます。また、夕暮れ時には壁面に夕焼けの色を映し出し、夜には各住戸からこぼれるあたたかな家の灯りが建物の外装を彩ります。

《専有部》

■ 都心の眺望を満喫できる高さ2.3mの「ダイレクトスカイビュー」を採用

足元近くから天井近くまで広がる大型のガラスウォールを通して、室内からの眺望を堪能いただける「ダイレクトスカイビュー」仕様となっています。ワイドなガラス窓を備えた室内は上階のバルコニー底がないため一層明るく、リビングにお座りいただいたままで大パノラマを望む開放感を存分に味わうことができます。



31階想定の眺望イメージCG

■ 東京ガスのミストサウナ付浴室暖房乾燥機「ミスティ」を全戸標準採用

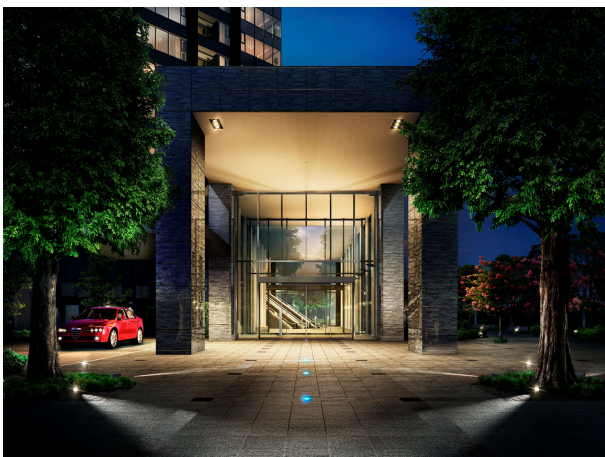
生活にもお肌にも潤いを与えるミストサウナを全戸に採用しています。一般のドライサウナとは違い、低温・高湿度で息苦しくなく、霧や蒸気に全身が包まれるため、お子様からシニアまで安心して楽しめるサウナです。

《共用部》

■ プレミアムシティホテルのような心地よさと雰囲気具备了、贅沢な共用部分

・ グランドエントランス&グランドロビー

マンションの顔となる2層吹き抜けのガラス貼りの「グランドエントランス」からエスカレーターを上った先には、運河の煌きと天井高最大約8m、幅約46m、広さ約570㎡という壮大なスケールの「グランドロビー」が現れます。ソファを配した「ラウンジ」やオープンエアの「スカイデッキ」とあわせて思い思いの寛ぎと贅沢な日常を実感できる空間です。



グランドエントランス



グランドロビー

・ スカイラウンジ

3 2階には地上約100mから東京の街や今話題の東京スカイツリーを望める広さ約90㎡のスカイラウンジをご用意しています。ホームパーティーの会場としてもお使いいただけるよう有料で貸切り使用することも可能です。

また、暮らしがさらに広がるサービスとして、「シティタワーズ豊洲ザ・ツイン」にあるゲストルームやシアター・カラオケルームもご利用いただけます。(いずれも有料・予約制)

・ 内廊下

各住戸へのアプローチはホテルのような静けさと心地良さを感じられるカーペット貼りの内廊下形式を採用しています。冷暖房を完備しているので一年を通して快適なうえ、廊下側に住戸の窓を設けない設計により、プライバシーや防犯性にも配慮しています。

・ コンシェルジュが館内に常駐

グランドロビーのカウンターには専属のコンシェルジュが時間内には2名常駐し、宅配便やクリーニングサービス、タクシーの手配やレンタサイクルの貸し出しなど、日常生活をサポートする様々なサービスを提供します。(週7日・午前8時～午後9時 年末年始及び夏季休暇あり)

《セキュリティ》

■ 「街全体を守る」という、新しい安心感

・ 5段階のセキュリティライン

①敷地内の要所に56台の防犯カメラを設置するとともに、②エントランスホール前③エレベーターホール前④エレベーター内⑤各住戸玄関前で、来場者の入場制限を実施しています。

・ 街区を見守るタウンセキュリティ

巡回警備員が「シティタワーズ豊洲ザ・シンボル」と「シティタワーズ豊洲ザ・ツイン」の周辺を12時間365日巡回し、街区まるごとの安心・安全を見守ります。

※両マンション間の移動ルートは警備対象外となります。

・ 24時間有人警備

警備員がマンション内の防災センターに昼間は2名、夜間は3名が常駐し、日々暮らしを見守るとともに消防設備などを一括管理します。夜間は巡回警備員と合わせて、5名体制で警備にあたります。



『シティタワーズ豊洲 ザ・シンボル』物件概要

【所在地】	東京都江東区豊洲三丁目1番36(地番)
【交通】	東京メトロ有楽町線「豊洲」駅下車 徒歩7分 ※新出口完成後徒歩6分 東京臨海新交通臨海線(ゆりかもめ)「豊洲」駅下車 徒歩9分
【敷地面積】	16,571.59㎡(5,012.90坪)
【延床面積】	99,652.95㎡(30,145.01坪)
【構造・規模】	鉄筋コンクリート造(一部鉄骨造)地上44階建地下1階塔屋1階建
【総戸数】	850戸
【間取り】	1LDK~4LDK
【住戸専有面積】	62.22㎡~154.45㎡
【建物竣工予定】	平成22年3月下旬
【入居予定】	平成22年7月下旬
【管理会社】	住友不動産建物サービス株式会社
【売主】	住友不動産株式会社
【設計・監理】	株式会社竹中工務店
【施工】	株式会社竹中工務店



案内図



「シティタワーズ豊洲ザ・シンボル」外観

本物件に関するマスコミの方からのお問い合わせ先

住友不動産株式会社 広報部 若山、田中 TEL/03-3346-1042

本物件に関するお客様からのお問い合わせ先

「シティタワーズ豊洲」マンションパビリオン フリーダイヤル 0120-150-043

営業時間 午前10時~午後6時(土日祝午後8時)・無休

「シティタワーズ豊洲ザ・シンボル」のホームページ

<http://www.ct-toyosu.com/>