

平成 22 年 3 月 18 日

報道各位

住友不動産株式会社

仙台駅前再開発の最終章「花京院一丁目第一地区第一種市街地再開発事業」 「シティタワー仙台花京院」竣工

住友不動産株式会社（本社：東京都新宿区西新宿 2-4-1、代表取締役社長：小野寺研一）では、仙台駅北部地区再開発エリアにおける最後の再開発事業として、仙台市の玄関口の一翼を担う環境を創出すべく商業施設、ホテル、都市型住宅を複合的に整備している「花京院一丁目第一地区第一種市街地再開発事業」（事業名称：ソララガーデン）に参画し、街区 2 において地上 29 階建て、総戸数 182 戸の超高層タワーレジデンス「シティタワー仙台花京院」の建設を進めておりましたが、このたび竣工を迎える運びとなりましたのでお知らせします。

「シティタワー仙台花京院」は進化を続ける仙台駅前において、過去 10 年間、仙台青葉区内で供給された分譲マンションのなかで J R 「仙台駅」に最も近い分譲マンションとなり、J R 「仙台駅」徒歩 5 分圏内には存在しなかった高さ 29 階建て総戸数 182 戸の超高層タワーレジデンスとして誕生します。（※平成 21 年 11 月電通東日本調べ 高さ 20 階以上の分譲マンションとして）



「シティタワー仙台花京院」外観

※本リリースは国土交通記者会、国土交通省建設専門紙記者会、東北電力記者クラブ、東北専門記者会に資料配布しております

『シティタワー仙台花京院』の主な特徴

《立地》

■仙台駅徒歩5分 抜群の交通利便性

JR「仙台」駅まで徒歩で5分（約340m）という抜群の利便性を有し、仙台市内のみならず、東北の各県、そして新幹線の利用で東京駅まで2時間足らずと、首都圏へのスムーズなアクセスも可能となっています。

■充実した周辺施設・・・生活利便施設や学校が近接

周辺にはアエル（徒歩1分）や仙台PARCO（徒歩2分）、S-PAL II（徒歩4分）といった大型商業施設が徒歩圏内にあり、そのほかにもレジャー施設、小・中学校など文教施設がそろって利便性の高い生活・居住環境となっています。

《共用部》

■ホテルのような心地よさと雰囲気具备了、贅沢な各種共用部

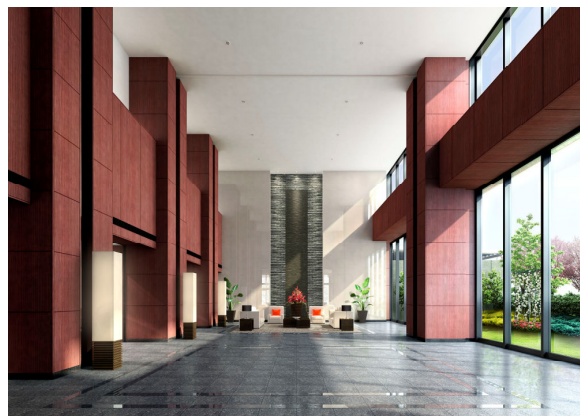
・エントランスガーデン&グランドロビー

四季を彩る植栽が施された「エントランスガーデン」を通り、格調高い「グランドエントランス」の先には天井高約8m、2層吹抜の開放的な大空間「グランドロビー」が広がり、重厚感と非日常的な空気感に包み込まれます。

また、共用廊下は先進の建築様式「フォレスト・コリドー」を弊社の仙台圏の物件では初めて採用しており、木目調の格子はプライバシー性を高めながらも自然光をとり入れ、通気性にも優れています。



エントランスガーデン完成予想図



グランドロビー完成予想図

・オーナーズルーム（予約制・有料）

11階のオーナーズルームには、シックな装いの空間に、ゆったりと腰を下ろせるソファや会議などにも使えるようテーブルも備え付けており、仲間うちでのホームパーティーなど、さまざまなシーンに合わせてお使いいただけます。



オーナーズルーム完成予想図

■暮らしのサポート

・トランクルーム

地下1階と11階には全住戸分のトランクルームを設置しています。シーズン用品や使用する機会の少ないスーツケースなどの保管に便利です。

・コンシェルジュサービス

エントランスロビーのカウンターでは、16時から20時までホテルライクなコンシェルジュサービスを提供します。宅配便の発送やクリーニングの取次ぎ、タクシーの手配などの多彩なサービスで、日々の暮らしをサポートします。

・クリーンストッカー

24時間ゴミ出し（粗大ゴミは除く）可能なクリーンストッカーを各階に設けており、清掃員が週6日（日曜・年末年始は除く）回収します。お住まいの階でゴミ出しできるので大変便利です。

《専有部》

■ ダイナミックパノラマウィンドウ

各住戸のリビング・ダイニングの窓は、お座りいただいたままでも都心の風景が一望できる

「ダイナミックパノラマウィンドウ」仕様となっており、タワーマンションならではの眺望をバルコニーなどで遮られることなくご堪能いただけます。

さらに分譲戸数146戸のうち、93%を越える137戸が10階以上に配置されているため、都心物件では希少な開放感のある暮らしが実現できます。また、防音サッシを採用し、外部から侵入する音の低減にも配慮しています。



「ダイナミックパノラマウィンドウ」と眺望イメージCG（高さ約90m・27階相当）

■ オール電化

東北電力が推奨するオール電化システム「ANETS」（アネッツ）を導入しています。

調理・給湯・空調のすべてを電気でもかなうので、火災の不安を軽減し、空気を汚すことが少ないため、小さなお子様やお年寄りのいるご家庭でも、安心してお使いいただけます。

《安心・安全》

■ トリプルセキュリティシステム

外部からの進入に対しては18台の防犯カメラを設置するとともに、①グランドエントランス②エレベーターホール、そして③住戸玄関前と、来訪者を映像と音声によって確認します。またエレベーター内部の映像を1階のエレベーターホールに設置されたモニターで確認することもできます。

■ 24時間有人管理

24時間×365日体制で有人管理することにより、安心・安全を高めます。さらに、住友不動産の24時間オンラインセキュリティシステム「S-GUARD」（エスガード）*を採用しており、万が一の場合も対応が可能になっています。

*24時間オンライン体制で、セントラル警備保障㈱（CSP）指令センターにつながっており、異常信号を確認した場合、CSPの警備員が現地確認を行い、迅速かつ適切な対処に貢献するシステムです。

物件概要

1. 建物全体

【事業名称】	ソララガーデン（花京院一丁目第一地区第一種市街地再開発事業）
【所在地】	宮城県仙台市青葉区花京院一丁目 240 番・241 番（地番）
【交通】	JR「仙台」駅徒歩 5 分・仙台市営地下鉄「仙台」駅徒歩 6 分
【敷地面積】	3,030.46 m ²
【延床面積】	25,392.46 m ² （容積対象面積 18,245.41 m ² ）
【構造・規模】	鉄筋コンクリート造（一部鉄骨造）地上 29 階建地下 1 階塔屋 2 階建
【建物用途】	住宅 182 戸（地下 1 階、1 階、5 階～29 階） 事務所 3 区画（2～4 階）店舗 1 区画（1 階）
【竣工】	平成 22 年 3 月 19 日
【事業主】	花京院一丁目第一地区市街地再開発組合
【設計・監理】	株式会社山下設計
【施工】	清水建設株式会社

2. 住宅部分

【販売戸数】	146 戸（再開発組合員等取得住戸 36 戸別途あり）
【専有面積】	68.48 m ² ～120.92 m ²
【間取り】	2LDK～4LDK
【入居予定】	平成 22 年 4 月上旬
【管理会社】	住友不動産建物サービス株式会社
【売主】	住友不動産株式会社
【案内図】	



本物件に関する報道の方からのお問い合わせ先

住友不動産株式会社 広報部 田中 TEL/03-3346-1042

本物件に関するお客様からのお問い合わせ先

『シティタワー仙台花京院』現地販売センター
営業時間/午前 10 時～午後 6 時 TEL/0120-311-782

『シティタワー仙台花京院』ホームページ

<http://www.ct-kakyoin.com/>