

平成 26 年 4 月 8 日

報道各位

住友不動産株式会社

都電「早稲田」駅交差点角にシンボリックレジデンス誕生 『セントラルレジデンス西早稲田』竣工

竣工後も無償で間取りやカラーが選べる「カスタムオーダーマンション」対応※1

空間を自由にアレンジできる“可動収納プラン”初採用※2

住友不動産株式会社（本社：東京都新宿区西新宿 2-4-1、代表取締役社長：仁島浩順）は、東京都新宿区西早稲田一丁目、都電「早稲田」駅交差点角に建設中の分譲マンション「セントラルレジデンス西早稲田」（地上 13 階・地下 1 階、総戸数 48 戸）が、このたび竣工いたしましたのでお知らせします。

お客様からは、南向き、角部屋中心のプランニングや、間取りをアレンジできる可動収納などの点をご評価いただいています。



<建物外観>

※1 65B 及び 65D タイプの住戸に対応（竣工済のため、選択できるプラン数は竣工前とは異なります）

※2 55C タイプの住戸に標準採用

<建物>

■竣工後も無料「カスタムオーダーマンション」対応

本物件は、お客様の満足度向上を目指した弊社独自の商品企画「カスタムオーダーマンション」に対応しており、建物完成後でも無償でプランとインテリアカラーの選択ができる住戸を設定しています。弊社が用意した複数のバリエーションの中から、**お好みの間取りやインテリアカラーを無償で選ぶことができるシステム**で、ライフスタイルに合わせた“マンション選び”が可能になります。



<縦リビングプラン>

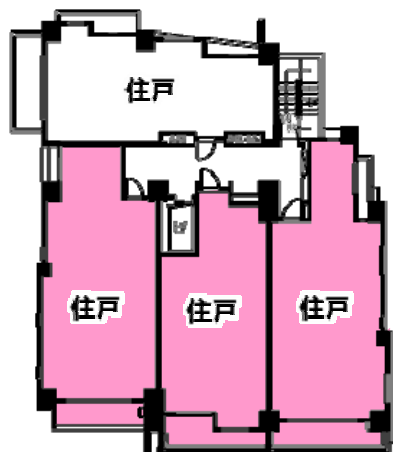


<横リビングプラン>

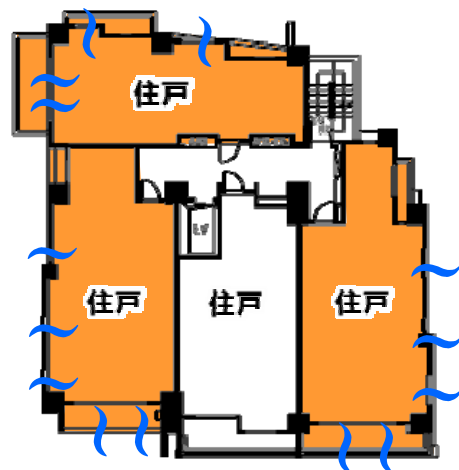
<竣工後選択可能なプランの一例 (65B タイプ)>

■光と風が享受できるプランニング

販売住戸 43 戸のうち 32 戸 (74%) が採光に優れた南向き住戸です。さらに、ワンフロア 4 戸のうち 3 戸はプライバシー性が高く、風通しの良い角住戸としており、光と風が享受でき、快適な住空間を実現するプランニングです。



南向き



通風

■ 当社初 “可動収納プラン”採用

中住戸プランについては、**当社分譲マンション初の“可動収納プラン”**を採用しています。可動間仕切と可動収納の位置を移動させることで、広めのゆったりリビングから独立したスペースまで、ライフスタイルに合わせたプランが実現できます。



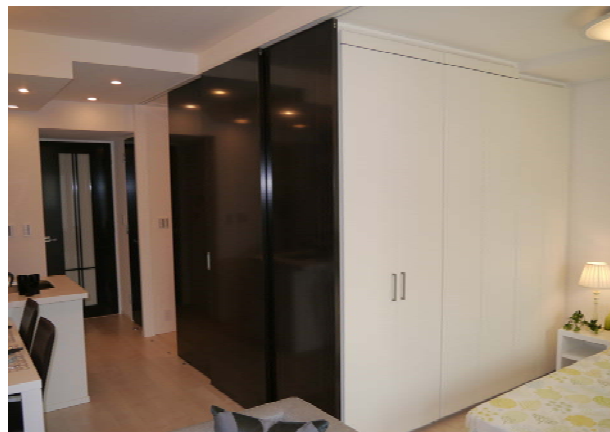
＜可動間仕切りをクローズ＞

LDと洋室間を可動間仕切り扉で閉めれば、プライベート感を重視した空間になります。



＜可動間仕切りをフルオープン＞

可動間仕切り扉を格納し、可動収納を壁に寄せれば、LDと洋室が一体利用でき、ゆったり広々としたワンルームが実現します。



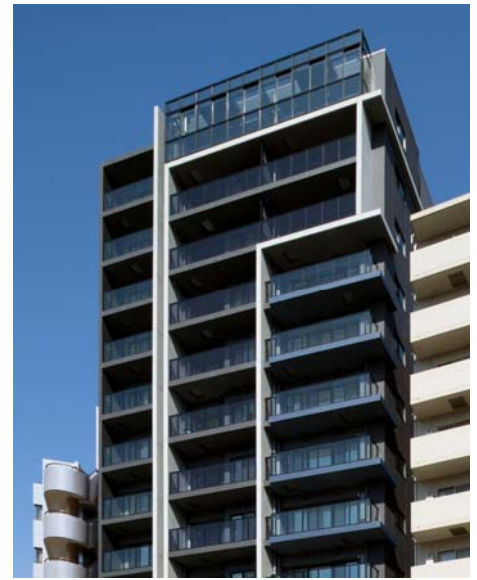
＜可動収納で間仕切り＞

可動収納を洋室側に設置すれば、LDに加え、独立したフリースペースを設けることも可能です。寝室や趣味の部屋など、フレキシブルにご活用いただけます。

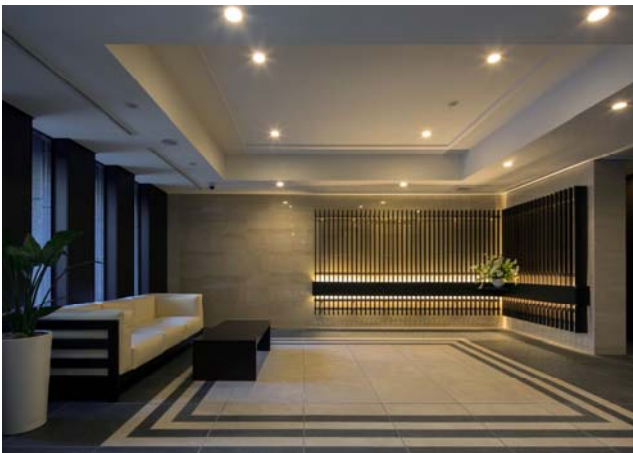
■ 都心居住に相応しいホテルライクな共用部

建物外観は、3色のタイルとガラスを組み合わせたシャープでスタイリッシュなデザインをベースに、コンクリート打ちっばなしのラインを配し、モダンさをプラスしています。山手線の内側、早稲田駅交差点角という都心立地に相応しいシンボリックレジデンスです。

エントランスホールは気品と風格に満ちたやすらぎの空間に設え、共用廊下は防犯性が高く、プライバシーを重視した落ち着きのある内廊下を採用しました。共用部は都心居住の満足度を高めるホテルライクな上質感を醸し出しています。



<外観>



<エントランスホール>



<内廊下>

また、安全性を高めるため、アプローチは歩車分離とし、歩行者用のエントランスと、車や自転車利用者に便利なサブエントランスを設けています。



<敷地配置概念図>

さらに地下フロアには全住戸分のトランクルームを設置し、ゆとりある暮らしをサポートします。



<トランクルーム>

「セントラルレジデンス西早稲田」の物件概要

- 【所在地】 東京都新宿区西早稲田 1-16-6
- 【交通】 東京メトロ東西線「早稲田」駅から徒歩 10 分
都電荒川線「早稲田」駅から徒歩 1 分ほか
- 【用途地域】 商業地域、準工業地域
- 【敷地面積】 664.27 m²
- 【延床面積】 3,683.70 m²
- 【構造・規模】 鉄筋コンクリート造・地上 13 階建、地下 1 階建
- 【総戸数】 48 戸（販売戸数 43 戸）
- 【住戸専有面積】 54.58 m²～65.46 m²（1LDK+N～3LDK）トランクルーム面積：0.56 m²含む
- 【販売価格】 4,580～6,290 万円
- 【竣工】 平成 26 年 1 月
- 【入居】 平成 26 年 4 月
- 【売主】 住友不動産株式会社
- 【設計・施工】 株式会社大林組
- 【管理会社】 住友不動産建物サービス株式会社

<本件に関する報道関係者の方からのお問い合わせ先>

広報課 田中 TEL/03-3346-1042

<本件に関するお客様からのお問い合わせ先>

『セントラルレジデンス西早稲田』現地ゲストサロン

受付時間/午前 10 時 ～午後 6 時（定休日：水・木曜日、年末年始）TEL/0120-566-756

ホームページ <http://www.sumitomo-rd-mansion.jp/shuto/nishiwaseda/>

