

2026年6月16日

報道関係 各位

住友不動産株式会社
住友不動産ハウジング株式会社
東京電力エナジーパートナー株式会社
TEPCOホームテック株式会社
株式会社電巧社

大規模リフォームシェア No.1※の戸建まるごとリフォーム「新築そっくりさん」で
住宅太陽光発電サービス新商品「すみふ×エネカリ FLEXIBLE」を提供開始
～超軽量・薄型の太陽光パネルで既存戸建住宅への導入コストを低減～

住友不動産株式会社(以下「住友不動産」)、住友不動産ハウジング株式会社(以下「住友不動産ハウジング」)、東京電力エナジーパートナー株式会社(以下「東京電力 EP」)、TEPCOホームテック株式会社(以下「THT」)、株式会社電巧社(以下「電巧社」)は、戸建まるごとリフォーム「新築そっくりさん」において、住宅用太陽光発電サービスの新商品「すみふ×エネカリ FLEXIBLE」を、2026年6月16日より一都三県(東京・神奈川・千葉・埼玉)で販売開始することといたしました。

本商品は、超軽量・薄型の太陽光パネルを採用することで、既存戸建住宅における設置制約を大幅に緩和し、導入コストの低減と発電量の最大化を実現します。

「新築そっくりさん」は年間約7,000棟の施工実績を有しており、本サービスによりエネルギーの地産地消を促進しエネルギーの安定的な利用に貢献してまいります。今後は販売エリアを順次拡大し、年間1,800棟の「すみふ×エネカリ FLEXIBLE」の導入を目指してまいります。

〈新商品「すみふ×エネカリ FLEXIBLE」の概要〉

「すみふ×エネカリ FLEXIBLE」は、太陽光パネルを「特定の条件にあった住宅だけでなく、より多くの屋根の選択肢としたい」という思いから生まれました。

〈特徴〉

- ① 従来型太陽光パネルからの大幅な軽量(約1/6※1)・薄型化
従来必要であった耐震補強への割り増し対応が不要
- ② 設置条件の大幅な緩和
高い防眩性能により、北面など多様な屋根への設置が可能となり、積載量増加を通じて、経済性を向上
- ③ 従来より安価な導入コスト
屋根を葺きなおさずとも塗装改修のみで設置可能となり、導入コストを約90万円(税別)低減※2
さらに、東京都は補助金でおトクに導入可能

超軽量・薄型太陽光パネル



※1 従来のすみふ×エネカリで採用しているパネルと本商品との同面積の重量比

※2 従来のすみふ×エネカリとの比較試算条件: 木造住宅地上2階3LDK99㎡

■ 新商品開発の背景

2050年カーボンニュートラル達成に向けて、家庭部門での脱炭素化が喫緊の課題となっています。また、近年の物価高騰や激甚化する災害、国際情勢の変化などにより、エネルギーを取り巻く環境の不確実性が高まっています。

こうした状況から、発電時にCO₂を排出せず、災害による停電時にも電気を使用できる住居用太陽光発電設備導入の重要性は高まっており、国や自治体による太陽光パネル設置の普及促進・義務化も進んでいます。太陽光発電は環境負荷低減、電力の自給、防災性強化の基幹設備であり、安心して導入できる環境整備が急務となっています。

住友不動産と東京電力EPは、2021年9月に脱炭素を先導するプロジェクトを共同で企画・実施する「脱炭素リードプロジェクト協定」を締結し、THTにおいて戸建住宅への太陽光発電設備および蓄電池の普及を促進する「すみふ×エネカリ」を開発しました。新築戸建住宅に加え、戸建まるごとリフォーム「新築そっくりさん」事業でも「すみふ×エネカリ」を販売しております。

■ 導入の経緯

2021年より提供を開始した「すみふ×エネカリ」は、新築戸建住宅を中心に大好評いただき、これまで約5,000棟の販売実績を有しております。一方、既存戸建住宅では、設置場所の制約や、耐震補強などの初期コストが導入障壁となっておりました。

こうした課題を踏まえ、2025年8月より、電巧社が提供する超軽量・薄型太陽光パネル「フレキシブルソーラーG+」を用い、住友不動産グループが運営・管理するモデルハウスの屋根において、①超軽量・薄型太陽光パネルの施工性・耐久性②戸建住宅屋根との相性・デザイン性③北面設置パネルの変換効率・防眩性を検証し、以下の点を確認いたしました。

<確認事項>

○接着工法による施工性・耐久性

屋根材との十分な接着性能を確認

屋根への穴あけ不要の施工により屋根への負荷を軽減

○軽量性

従来型パネルと比較して大幅に軽量・薄型であることを確認

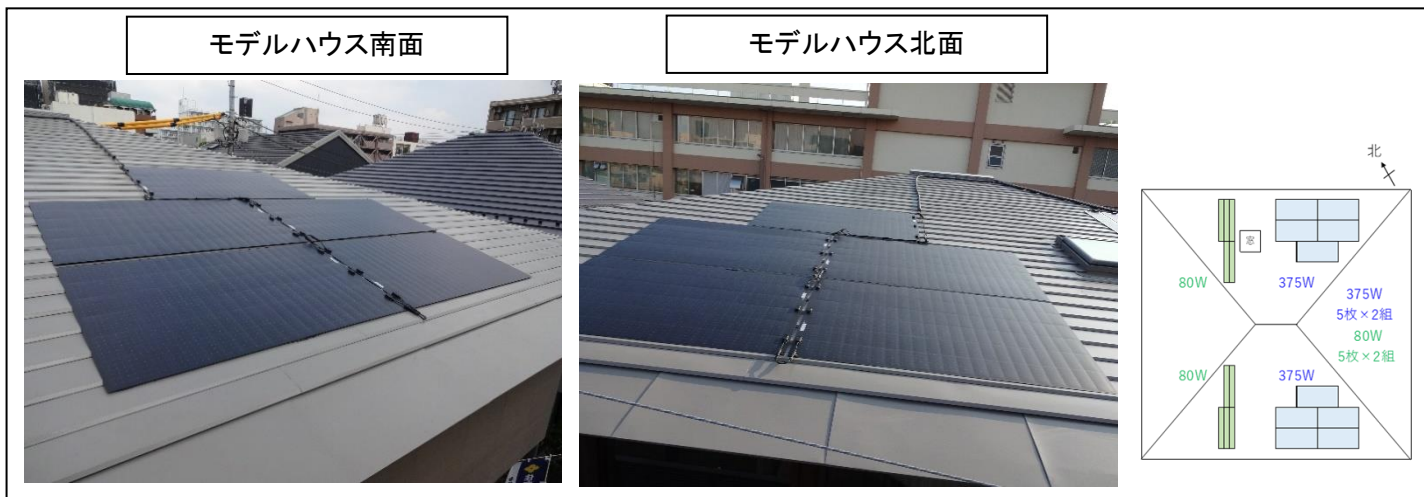
耐震補強への割り増し対応工事を不要とし、屋根塗装のみで設置可能とすることで、約90万円(税別)導入コスト減を実現

○発電性能・防眩性

北面設置を含む多様な屋根条件での発電性能・防眩性を確認

設置場所の制約を受けにくい、太陽光活用を実現

これにより、コストや屋根条件を理由に導入を見送っていた既存戸建住宅においても、導入が可能であることを確認したため、新商品販売を決定いたしました。



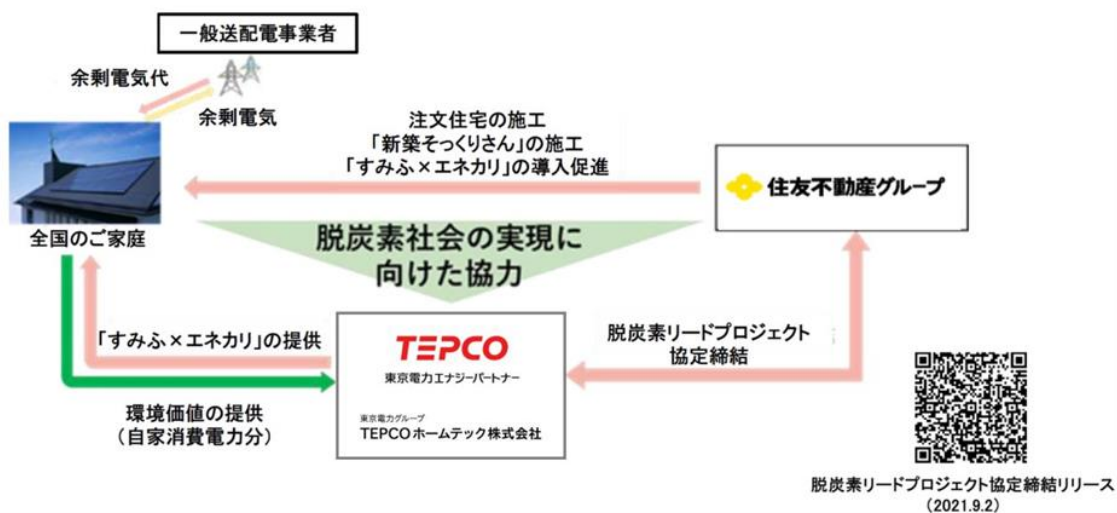
※2025 年リフォーム産業新聞調べ(500 万円以上改修工事受注数ランキングで住友不動産ハウジングが全国第 1 位)

【参考】

■「すみふ×エネカリ」とは

「すみふ×エネカリ」は、住友不動産グループが施工する新築戸建住宅および既存戸建住宅に、初期費用ゼロ、月々定額のサービス利用料のみで太陽光発電設備と蓄電池を導入し、設備修理・交換のサポートが受けられるサービスです。

戸建住宅の太陽光発電設備と蓄電池の普及を力強く推進することで、日本国内における住宅用太陽光発電設備の追加設置容量のポテンシャルを最大限に活かすことができます。再生可能エネルギー発電量の増加にとどまらず、再生可能エネルギー発電の拡大に伴い課題となっている電力需給の調整にも貢献し、お客さまの太陽光で発電した電力の一部の環境価値を集約・活用することで、日本のカーボンニュートラル社会への実現に大きく寄与いたします。



住友不動産グループ

- ・注文住宅を施工、既存戸建住宅をリフォーム(「新築そっくりさん」事業)
- ・「すみふ×エネカリ」導入を促進

東京電力グループ

- ・お客さまに、大規模災害の停電・断水時にも「ずっと安心」をお届け
- ・太陽光発電設備・蓄電池を設置、修理・交換サポートを提供
- ・太陽光発電で発電された電気の内、自家消費分の環境価値を集約・活用

■ 特長・お客さまメリット

◎「初期費用ゼロ」～設備導入時の金銭的負担を軽減～

「すみふ×エネカリ」では、太陽光発電設備と蓄電池を「初期費用ゼロ」で設置可能とすることで、導入時の金銭的負担を大きく軽減してまいります。

◎「ずっと安心」～設備修理・交換サポートでご不安解消～

24 時間 365 日のコールセンター体制のもと、設備故障時の修理・交換をサポートすることで、大規模災害時の停電下でも電気が使える「安心」をご提供してまいります。

■ 各社のカーボンニュートラル実現への取り組み

住友不動産グループ

住友不動産グループはあらゆるステークホルダーと協働し、環境保全に寄与する活動に積極的に取り組んでおります。



東京電力グループ

東京電力グループは、東京電力グループ環境方針のもと、エネルギーサービスを通じて、カーボンニュートラルの実現、持続可能な社会づくりに貢献します。

電巧社

電巧社は太陽光発電などの再生可能エネルギー活用に加え、省エネ・蓄エネを総合支援し、カーボンニュートラルの実現に貢献します。

< 本件に関する報道関係者お問い合わせ先 >

住友不動産株式会社 広報部 TEL 03-3346-1042

東京電力エナジーパートナー株式会社 広報企画グループ TEL 050-3116-3147

TEPCO ホームテック株式会社 経営戦略本部マーケティンググループ TEL 03-6847-5687

株式会社電巧社 環境ソリューション部 広報担当 TEL 03-3453-2211