

2026年5月29日

報道関係各位

住友不動産株式会社
住友不動産エスフォルタ株式会社

**都心港区のオフィスビルに約4,500㎡の会員制ウェルネス拠点
『MITA GARDEN CLUB』6月1日開業
富裕層・エグゼクティブ層のための社交機能を備えた複合施設**

住友不動産グループ(本社:東京都新宿区、代表取締役:仁島 浩順)は、2026年6月1日(月)に東京都港区の大規模オフィスビル「住友不動産東京三田ガーデンタワー」内に、完全会員制の高級ウェルネス施設『MITA GARDEN CLUB』(以下、本施設)を開業いたしますので、お知らせいたします。

本施設は、都心で活躍する富裕層・エグゼクティブ層に向け、日常の中で心身のコンディションを整える環境として開発した会員制ウェルネス施設です。都心のオフィスビル内にありながら喧騒から離れた空間で、身体を整え、思考を整理し、会員同士の交流にも応える設計となっております。本施設は従来のフィットネスクラブの延長ではなく、サウナを含む温浴施設、25mプール、ゴルフブース、アロマトリートメントに加え、ダイニングやラウンジを備えるなど、運動機能と社交の場を併せ持つ点が特徴です。これらを一体的に構成することで、利用者が一人で過ごす時間と、社交の時間を同一の空間の中で自然に切り替え、滞在の質を高める施設となっております。

また、本施設の運営は都市型総合フィットネスクラブ「ésforta(エスフォルタ)」を展開してきた住友不動産エスフォルタ株式会社が担います。これまでに培ってきた経験をもとに、企画・設計の段階から取り組み、知見を活かした運営体制を構築しております。さらに、ウェルネスコンシェルジュによるサポートや各種レンタルサービス、管理を含め日常動線の中で継続的に利用しやすい環境も整えております。

当社グループでは、本施設を都心で活動する富裕層・エグゼクティブ層に向けた会員制ウェルネス施設の新たな選択肢として提案してまいります。



ヒーリングプールにはジェットや水中ベッドも



住友不動産
東京三田ガーデンタワー外観

<報道関係者のお問い合わせ先>
住友不動産株式会社 広報部

TEL:03-3346-1042 メール:koho@sumitomo-rd.co.jp

■『MITA GARDEN CLUB』概要

名称：MITA GARDEN CLUB

運営：住友不動産エスフォルタ株式会社

<https://www.esforta.co.jp/>

住所：東京都港区三田3-5-19

住友不動産東京三田ガーデンタワー B2F



住友不動産東京三田ガーデンタワー内エントランス(B2F)

アクセス：山手線・京浜東北線「田町駅」三田口 徒歩5分

都営三田線・都営浅草線「三田駅」A2出口 徒歩4分

面積：1,375坪(4545.45㎡)

施設内容：温浴施設、ジム、プール、スタジオ、ゴルフブース、ダイニング、アロマトリートメント

※下線部一部別途料金：パーソナルトレーニング・レッスン、トリートメント施術、ダイニングメニューなど

※アロマトリートメントは今秋オープン予定です。詳細はHPでご案内いたします

駐車場：有（平面駐車場）、駐輪場も設置

入会金：33万円(税込) ※2026年5月時点

月会費：11万円(税込) ※2026年5月時点

営業時間：平日 7時～22時、土日 9時～22時 / 毎週金曜休館日

公式HP：<https://mgc-web.esforta.co.jp/>

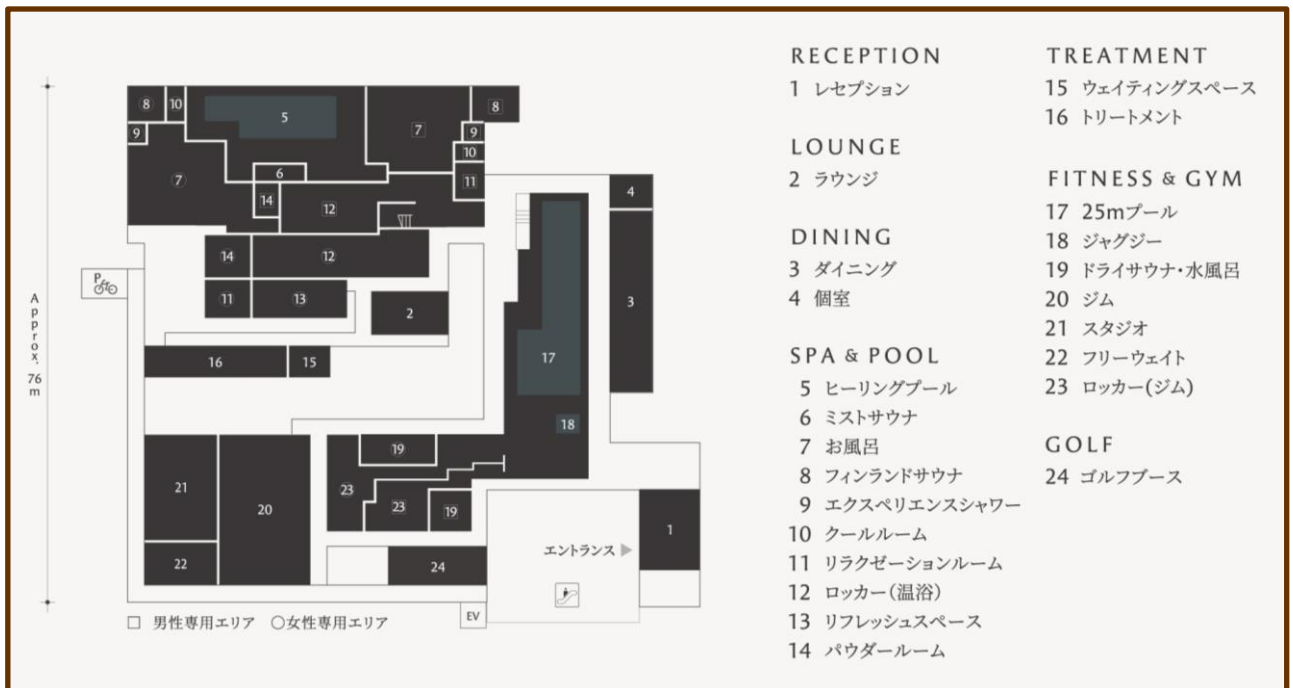
その他：フリーレンタル

ウェア上下、フェイスタオル、バスタオル、ソックス、シューズ、
水着、ゴーグル、バスローブ、サウナハット、サウナマット



フリーレンタル品の一部(サウナ用品)

<フロア概念図>



■ 『MITA GARDEN CLUB』 内観

約4,500㎡のゆとりある空間の中で、専任のウェルネスコンシェルジュおよびトレーナーが、会員一人ひとりの状態に応じて、最適な過ごし方をご提案いたします。本施設にはウェルネススパを中核に、トレーニング、ゴルフブース、25mプール、さらに身体への配慮を徹底したダイニングも備え、日々のコンディションを総合的に整えることが可能です。

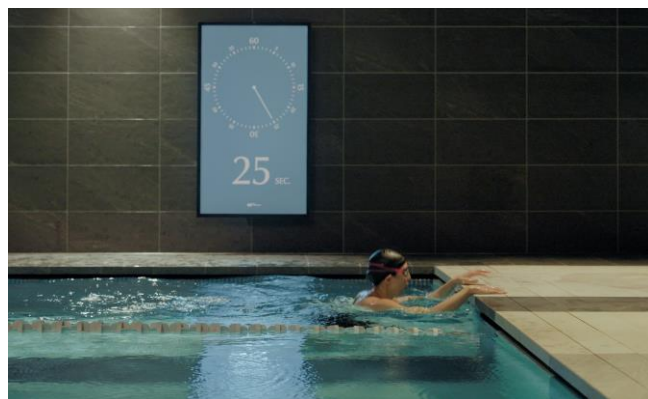
また、価値観を共有する方々が集うラウンジでは、落ち着いた対話と新たな関係が生まれます。身体を整え、思考を整理し、交流を深めるための大人の社交場としてもご活用いただけます。



ヒーリングプールの水中ベッドでくつろぎのひと時を



ラウンジで待ち合わせやリラックスタイムを過ごす



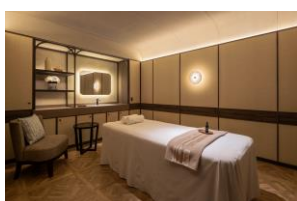
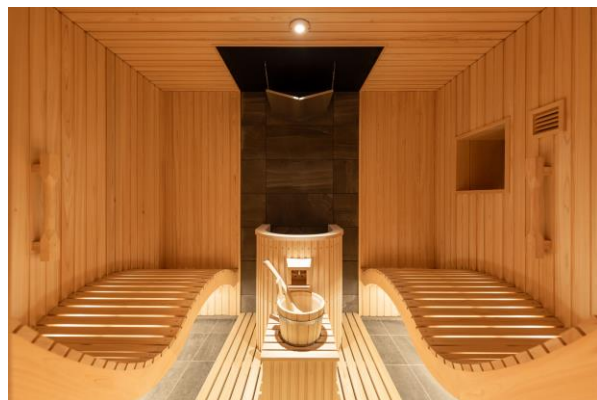
25mプールも用意。歩行コースも設置



ダイニングで軽食や健康食を。奥には個室も



機能性と効果から選び抜かれたマシンを設置。スタジオも展開 都内では珍しいリクライニングタイプの寝サウナ



(参考) エスフォルタ ～都心型高級フィットネス事業～

1986年に住友不動産エスフォルタ株式会社を設立。以降、都心を中心に、総合高級フィットネスクラブ「エスフォルタ」をはじめ、インドアゴルフスクール「マイゴルフスタイル」、ゴルフラウンジ・キッズスイムを提供する「エスフォルタプライム」を運営しています。「エスフォルタ」では、フィットネスパートナーによる独自の担当者制を採用し、ジム・スタジオ・プール・栄養の4つの面から、お客様の目的に応じた提案でサポートしています。「マイゴルフスタイル」では、ティーチングプロによる指導と充実した設備を提供し、「エスフォルタプライム」では少人数制により、より上質なフィットネスサービスを提供しています。

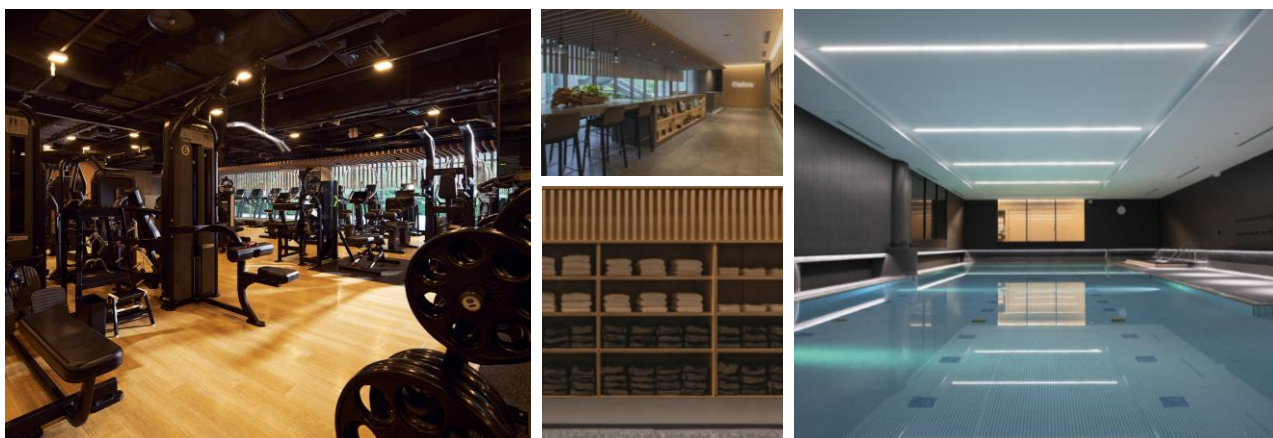
 **ésforta**



会社HP
2次元コード
スキャン or クリック

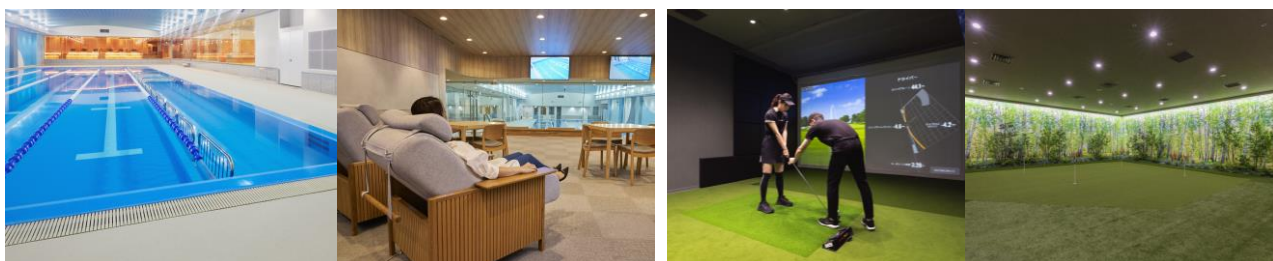
■ **ésforta** (エスフォルタ) / 総合フィットネスクラブ

- ・全4店舗で都心の駅近ロケーション、総合高級フィットネスクラブとして展開（六本木・渋谷・赤坂・横浜）
- ・少人数制で一人ひとりにカスタマイズしたプランを作成



■ **ésforta prime** (エスフォルタ プライム) / キッズスイム・ゴルフラウンジ

- ・高級キッズ向けスイミングスクール・高級インドアゴルフスクール



■ **マイゴルフスタイル** / インドアゴルフスクール

- ・都市型インドアゴルフスクールで、都心～横浜まで全6店舗で展開

