

2026年4月7日

報道関係 各位

住友不動産ステップ株式会社

業界の常識を打破

2026年4月1日より全国の17店舗で「年中無休営業」を開始
火・水曜日の相談ニーズに応え、チーム制による“顧客ファースト”な体制を構築

住友不動産ステップ株式会社(本社:東京都新宿区、代表取締役社長:青木 斗益)は、2026年4月1日(水)より、全国17カ所の大型店舗においてさらなる顧客利便性の向上とサービス品質の強化を目指し、従来の定休日(火曜日・水曜日)を廃止し、年末年始等を除く年中無休営業を開始することをお知らせいたします。



〈年中無休営業を行うハウジングプラザ日本橋(日本橋営業センター)1F〉

■ 変化するライフスタイルと「火・水」の相談ニーズ

不動産流通業界では、古くから火曜日や水曜日を定休日とする慣習が根強くあります。しかし、近年における働き方の多様化やデジタル化の進展に伴い、お客様のライフスタイルは大きく変化しました。

当社に寄せられるお問い合わせ件数を分析したところ、定休日であった火曜日・水曜日のお問い合わせは全体の約30%(実態値:27.6%)を占めており、他曜日と遜色ないボリュームの相談をいただいていることが判明いたしました。「仕事の合間に相談したい」、「平日の休みを利用して物件を見学したい」という強いニーズにいち早くお応えすることが、当社の使命であると考え、今回の決定に至りました。

■ 実施概要

開始日 : 2026年4月1日(水)
休日形態 : 年中無休(5月5日、6日、年末年始を除く)
実施店舗 : 次ページに記載

〈本件に関するお問い合わせ先〉

住友不動産株式会社 広報部

TEL:03-3346-1042 Email:koho@sumitomo-rd.co.jp

■「顧客ファースト」の徹底と迅速な情報提供

当社は行動指針として「顧客ファーストの徹底」を掲げております。不動産という人生の大きな決断をされる際、曜日を問わずいち早く情報をお届けし、不安を即座に解消できる体制を整えることこそが、当社の守るべき姿であると考え、全日営業を開始いたします。

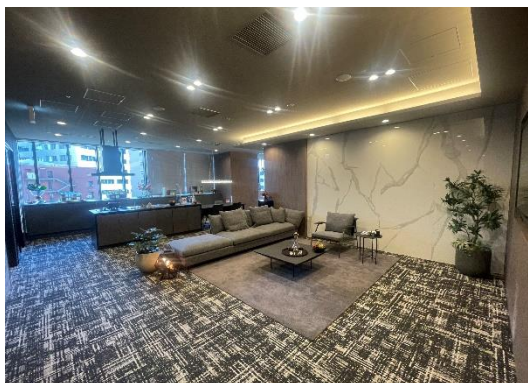
また、個人に依存せず「チーム体制」でお客様をサポートする仕組みを構築いたしました。クラウド型システムによる情報共有を徹底することで、担当者が不在の日であっても、チームメンバーが迅速かつ正確にお客様の状況を把握し、お待たせすることなく高品質なサービスを提供してまいります。

■ ゆとりある上質なコンサルティング空間を備えた「大型店舗」

今回、年末年始等を除く年中無休営業を開始する17店舗は、「住友不動産総合マンションギャラリー」や住友不動産ハウジングの住宅設備ショールームを併設した「住友不動産ハウジングプラザ」など、各地域のアクセス拠点に位置する旗艦店となります。

大型店舗では、お客様が不動産に関わるご相談を落ち着いた雰囲気の中でゆったりと進めていただけるよう、高級感ある落ち着いた内装を施し、プライバシーに配慮した接客スペースを備えました。ご来店いただくお客様へコンフォータブルな空間をご提供いたします。

2026年度中には、さらに4拠点の年中無休化を計画しており、業界の新しいスタンダードを創造してまいります。



ハウジングプラザ横浜(横浜営業センター)
ラウンジ



ハウジングプラザ日本橋(日本橋営業センター)
ラウンジ

■「年中無休営業」店舗一覧(4月1日より開始)

店舗名	店舗所在地	TEL
日本橋営業センター	東京都中央区日本橋2-7-1 東京日本橋タワー1・2・3階	0120-122-271
横浜営業センター	神奈川県横浜市西区北幸2-11-10 シティハウス横浜2・3階	0120-170-601
東京湾岸マンションプラザ	東京都港区東新橋1-9-2 汐留住友ビル21階	0120-210-447
本社営業センター	東京都新宿区西新宿2-6-1 新宿住友ビル 地下1階	0120-156-317
六本木営業センター	東京都港区六本木7-15-9 住友不動産六本木セントラルタワー11階	0120-115-334
自由が丘営業センター	東京都目黒区自由が丘2-11-3 SMBC自由が丘ビル7階	0120-492-374
池袋営業センター	東京都豊島区東池袋1-10-1 住友池袋駅前ビル5階	0120-786-672
吉祥寺営業センター	東京都武蔵野市吉祥寺本町1-15-9 岩崎吉祥寺ビル4階	0120-301-451
浦和営業センター	埼玉県さいたま市浦和区高砂2-8-16 浦和ガーデンビル1階	0120-292-532
梅田営業センター ※	大阪府大阪市北区梅田3-2-123 イノゲート大阪18階	0120-051-232
難波営業センター	大阪市浪速区難波中2-10-70 パークスタワー9階	0120-102-301
神戸営業センター	兵庫県神戸市中央区御幸通7-1-15 三宮ビル南館1階	0120-323-381
西宮営業センター	兵庫県西宮市深津町2-32 フレンシア西宮北口 1階	0120-533-163
学園前営業センター	奈良県奈良市学園北2-2-1 NTT奈良西ビル1階	0120-601-128
札幌中央営業センター	北海道札幌市中央区大通西4-6-8 住友成泉札幌大通ビル6・8階	0120-335-160
名古屋営業センター	愛知県名古屋市中区錦2-20-15 広小路クロスタワー7階	0120-432-103
福岡営業センター	福岡県福岡市中央区天神2-14-13 天神三井ビル1・5階	0120-330-128

※4月14日より開始