

報道関係 各位

2025年11月20日

住友不動産ヴィラフォンテーヌ株式会社

<イベントレポート>

**12月1日、住友不動産ホテル ヴィラフォンテーヌ プレミア 羽田空港に新たな施設が誕生
日本初進出のラグジュアリースパ「ELLE SPA」 開業プレスイベント開催**
GENERATIONS片寄涼太さん、航空・旅行アナリストの鳥海高太郎さんが特別ゲストで登場
片寄さんが「ELLE SPA」をお勧めしたいのは「GENERATIONSメンバー」！
「特に白濱亜嵐はサウナ好きなので飛んでくるかも（笑）」

住友不動産ヴィラフォンテーヌ株式会社（本社：東京都新宿区、代表取締役社長：小森智之、以下「当社」）は、株式会社ラガルデール アクティブ エンタープライズ ジャパン（本社：東京都港区、CEO：アンヌ・ビラズ）とのライセンス契約に基づき、羽田空港第3ターミナル直結の複合施設「羽田エアポートガーデン」内「住友不動産ホテル ヴィラフォンテーヌ プレミア 羽田空港」にて、フランス発のライフスタイルブランド「ELLE」のブランドを冠したラグジュアリースパ施設「ELLE SPA」（以下「当スパ」）を2025年12月1日（月）に開業いたします。

これを記念し、2025年11月19日（水）に『ヴィラフォンテーヌ プレミア 羽田空港「ELLE SPA」 開業プレスイベント』を3部制で開催いたしました。



当日は、当社代表取締役の小森智之より、日本の玄関口の羽田空港に位置する「ヴィラフォンテーヌ プレミア 羽田空港」（全160室）に備える全室リバービューの客室やレストラン、天然温泉「泉天空の湯 羽田空港」をはじめとする施設の魅力について改めてご紹介させていただき、さらに当スパ開業の背景やそこで得られるウェルネス体験についてのご説明を行いました。

また、株式会社ラガルデール アクティブ エンタープライズ ジャパン 大石千春ジェネラルマネージャーからは、「ELLE」ブランドの紹介や世界展開、ホスピタリティ事業の展開をはじめ、こだわりの内装を含む当スパ独自のコンセプト「Wearing New “Me”」についてのプレゼンテーションを実施いただきました。

<オフィシャル素材ダウンロードURL>

■オフィシャルスチール：

https://drive.google.com/drive/folders/1_eSCRutJldyUxwDCK1aF7VPXQmv0tr?usp=drive_link

■オフィシャルムービー：

https://drive.google.com/drive/folders/1vReMwa4fex5NqZfx6UyaTVE2KHNM9UrP?usp=drive_link

※オフィシャルスチール/ムービー共に第1部・第2部のみの提供となります
第3部のオフィシャル素材の提供はございません

■ 第1部 ゲスト：GENERATIONS 片寄涼太さん

第1部ではGENERATIONSの片寄涼太さんをゲストにお招きしトークセッションを実施しました。

「ヴィラフォンテーヌ プレミア 羽田空港」には初めていらっしまったとのことでしたが、「旅は時間に追われる瞬間があるので、その中で空港の近くでゆっくりできるスペースがあるのは魅力的だなと思います」と片寄さん。実際に部屋をご覧になって「本当に洗練されていて落ち着く空間で、多摩川やフライトの様子が見えるのも魅力的だなと思いました。ジムやバーなど設備も充実していて、元々ホテルが好きなんですけど、また素敵なホテルを1つ知ってしまったなと感じています」とコメントされました。

さらに12月1日に開業する「ELLE SPA」をご覧になった感想について問われると「スパもサウナも温泉もあって、出発する前に体をリフレッシュしていい状態で旅に向かったり、旅から戻ってきて疲れを癒してから日常に戻るすごく贅沢な場所だと思いました。スイートルームは特に時間を忘れさせてくれそうな空間でとても印象的です」と語っていただきました。

最後に、「ELLE SPA」をどんなシーンで利用したいか伺うと“癒し”を贈りたい時」とフリップに記載された片寄さん。「身近な人に癒しを贈れるのってすごく魅力的だなと思うんです。身近な誰かが羽田空港からどこかに旅立つ前に『ELLE SPA』での癒しを贈ってあげられると、その人の新たな一歩にポジティブに作用しそうだなと思います。贈った自分もその人を元気づけたことで癒されますし、相手も自分も癒されるのってお互いに掛け合う魔法みたいだなと思います」と語っていただきました。

■ 第2部 ゲスト：航空・旅行アナリスト 鳥海高太朗さん

第2部では航空・旅行アナリストの鳥海高太朗さんをお招きし、当社代表取締役役の小森智之と共に「円安の中で求められるホテルのあり方」をテーマにトークセッションを行いました。

まず鳥海さんに今の旅行業界をどうご覧になっているかお伺いすると「円安であったり、コロナ禍を経て日本の良い所を知った方が多いという背景もあって、海外など遠くに行きたい方と国内の近場で遊びたい方の二極化が起きている」とコメント。「東京であっても非日常感を味わえるヴィラフォンテーヌ 羽田空港のような場所が今求められているのでは」と付け加えていただきました。

また、今の時代に求められるホテルについては「泊食分離が進む中で食の選択肢が多いホテルは魅力。ヴィラフォンテーヌ 羽田空港であれば、ホテルの中で食事をするこも、羽田エアポートガーデンの飲食店に入るこも、羽田空港で食べ物を買って部屋の中で食べるこもできて楽しめるのでは」と語られた鳥海さん。「ヴィラフォンテーヌ プレミア 羽田空港」が今の時代求められるホテルであるこが伺えるトークセッションとなりました。



■ 「ELLE SPA」 とは



フランスのライフスタイルブランド「ELLE」が大切にしてきた、女性のエンパワーメント、前向きな生き方、フランス式的生活芸術「French Art de Vivre」のスパ体験ができる場所として「ELLE SPA」が誕生いたしました。

【コンセプト】「Wearing New “Me”」

その日の「なりたい自分」や気分で選べるトリートメントで心と体を癒し、リフレッシュした新しい自分になれる場所、着替えるように「なりたい自分」を纏うスパ体験をご提供いたします。

【ご利用シーンのご提案】

「エアポート・ウェルビーイング」

↳旅行だけではなく、旅行を楽しむ自分もケアしたいお客様に

「ビジネス・ウェルビーイング」

↳出張前後の時間を活用し、リフレッシュしたいビジネスパーソンに

「ビューティ・ウェルビーイング」

↳心と体全体で、良いものを取り入れたいお客様に

【4種のデザイン空間】

「ELLE SPA」では、フランスの「アール・ド・ヴィーヴル（生活芸術）」の精神を体現し、パリジェンヌのライフスタイルやワードローブからインスピレーションを得た、4つの異なるコンセプトを持つ空間をご用意しております。

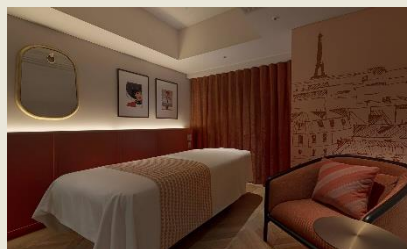
<Vibrant>

活発な気持ちになりたいあなたへ



<Dreamy>

夢心地になりたいあなたへ



<Cocoon>

穏やかな気持ちになりたいあなたへ



<Japanesque>

日本らしさを楽しみたいあなたへ



■ 「ELLE SPA」 概要

【営業時間】

9:00～23:00（最終受付 21:00）

【アクセス】

ヴィラフォンテーヌ プレミア 羽田空港 3階

（ヴィラフォンテーヌ プレミア 羽田空港の4階フロントにて受付）

<https://www.hvf.jp/hanedaairport-premier/>



【ご利用方法】

1.当スパは、ヴィラフォンテーヌ 羽田空港のスパ付きデユースプランを含むご宿泊者様限定でご利用いただける施設です。

ご利用例

ヴィラフォンテーヌ プレミア 羽田空港
デラックスツイン 大人2人/1泊（平日）
5万円台～



「ELLE SPA」
プライベートバス90分
2万円



＝ 7万円台～
／大人2人
（参考価格）

※宿泊料金は予約状況、曜日により変動いたします。

2.ご宿泊者様は、空き状況により事前のご予約や当日のご案内が可能です。

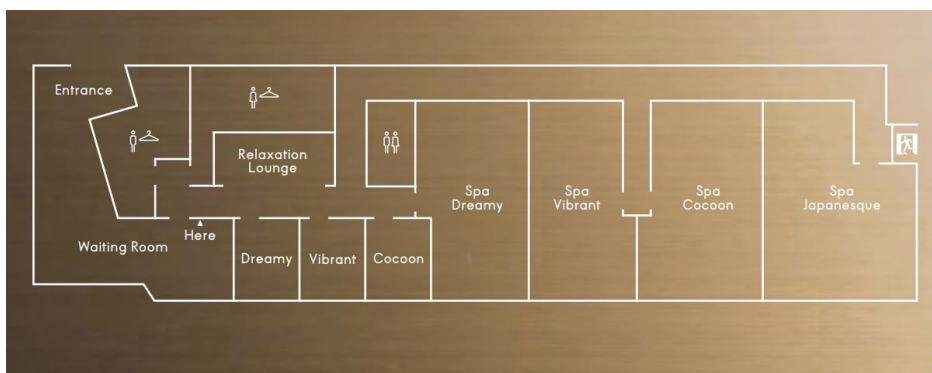
※その他詳細な注意事項は「ELLE SPA」公式サイトをご確認ください。

<https://ellespa.hvf.jp/>

【SPA空間】

- ・ トリートメント： 3部屋 <Vibrant> <Dreamy> <Cocoon>
- ・ プライベートバス： 3部屋 <Vibrant> <Dreamy> <Cocoon>
- ・ スイート： 1部屋 <Japanesque>

施設レイアウト



【メニュー】 ※表示価格は全て税込み1名様あたりのご料金です。

プライベートバス、スイートを2名様でご利用される場合はお問い合わせください。

トリートメント

心躍るELLEの世界観ひろがるトリートメントルームで、お客様だけのプライベートなお時間をお過ごしいただけます。フランス産オーガニック精油を使用したオールハンドの極上トリートメントをお楽しみください。



Body Treatment

60min：¥27,500／90min：¥35,200／120min：¥41,800

心地よく全身を整えるようなトリートメントで、贅沢なスパタイムをご提供いたします。アロマボディオイルは、お客様のお好みやコンディションに合わせて、4種の「ELLE SPA」オリジナルオイルからお選びいただけます。すべてのオイルにはキャロットシードオイルを配合し、乾燥しやすい肌にもなめらかさとうるおいを与え、つややかな印象へと導きます。



Facial Treatment

60min：¥27,500／90min：¥35,200／120min：¥41,800

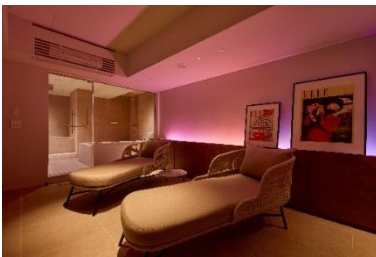
セラピストの洗練されたハンドテクニックで、お顔全体のこわばりをやさしくケアし、頬や顎まわりも丁寧にトリートメントいたします。肌を引き締めるようなこちょよさとともに、すっきりした印象へと導きます。仕上げのローションパックは潤いを与え、なめらかな肌触りを目指す方におすすめです。

Body&Facial

150min：¥62,700

プライベートバス

心躍るELLEの世界観ひろがるプライベート空間で、サウナと温泉をご利用いただけます。こだわりのサウナと天然温泉で、ゆったりとした時間の流れをお楽しみください。



Private Bath

90min：¥22,200／120min：¥27,200

琥珀色の温泉は、クレンジング効果の高い“美人の湯”。冷感性・疲労回復はもちろん、その塩分濃度の高さから、保湿・保温性にも優れた天然温泉です。広々サウナでリラックスしながら、自分だけの特別なととの体験をお楽しみいただけます。

スイート

温かみのある内装に日本らしさを感じられるミニマルなデザインを所々にちりばめた1室だけのスイートルームです。2名同時にトリートメントを受けることができ、さらに、天然温泉とサウナをお楽しみいただける特別なお部屋です。



Suite

Only Private Bath 120min：¥37,200

完全個室のスイートルームで天然温泉&個室サウナをお楽しみいただけます。冷感性・疲労回復はもちろん、その塩分濃度の高さから、保湿・保温性にも優れた天然温泉です。広々サウナでリラックスしながら、自分だけの特別なととの体験をお楽しみいただけます。

Private Bath & Treatment(60min) 180min：¥62,500

温泉とサウナで体を温めたあと、60分のトリートメントで極上のひと時をお楽しみいただけます。

■ ELLE誕生とその歴史

ファッション誌として創刊した1945年から今日まで、ELLEは自分のライフスタイルを大切に、望む人生を歩みたいすべての女性たちの指針になれるよう心掛けてきました。現在、ELLEはファッションからビューティ、カルチャーそしてエクスペリエンスに至る総合的なライフスタイルブランドとして、あらゆる女性たちの生活に寄り添う独自の「パリジェンヌスタイル」を提供しています。

ラグアルデール社とELLEブランドについて

1992年に設立されたラグアルデールは、世界45か国以上で事業を展開する国際的なグループ企業です。従業員数は32,500人以上、2024年の売上高は92億ユーロに達し、ユーロネクスト・パリに株式を公開しています。

当グループはELLEおよびELLE DECORATIONブランドの所有者であり、主に2つの部門に注力しています。1つがラグアルデール パブリッシング（書籍、パートワーク、ボードゲーム、高級文具）で、もう1つがラグアルデール トラベルリテール（旅行用品、免税&ファッション、飲食サービス）ですが、ラグアルデール ニュースおよびラグアルデール ラジオも事業領域に含まれています。

そして、ラグアルデール アクティブ エンタープライゼス社は、ELLE国際的な内において、非メディアブランドの拡大を目的とした事業計画を担う、専任事業部門となります。

ELLEは、国際的な女性向けメディアブランドであるだけでなく、グローバルなファッション & ライフスタイルブランドでもあります。ELLE（50版）とELLE DECORATION（25版）を含む80以上のエディションが世界中で展開されており、ライセンスのもとでスピンオフタイトルも発行されています。

ELLE誌の世界での読者数は月間約3,200万人、60以上のデジタルプラットフォーム（ウェブサイトやSNS）では月間9,000万人のユニークユーザーを集め、SNSのフォロワー数は1億2,200万人以上にのぼります。

ELLEブランドは、ファッション、美容、インテリア、ホスピタリティなどの非メディアライセンス事業を通じて80か国において250の企業とパートナー契約を結び、ホテル、カフェ、スパ、美容院などの体験型拠点も展開しており、それらを通じて月間2億5,000万人以上にリーチしています。

会社概要

ラグアルデール アクティブ エンタープライズ ジャパン

会社名：株式会社LAGARDERE ACTIVE ENTERPRISES JAPAN

代表者：アンヌ・ビラス

所在地：東京都港区南青山3-8-38 表参道グランビル 5F

日本での「ELLE」のライセンス事業は1977年に始まり、現在30企業とのライセンス契約を交わしています。メンズ、ウイメンズ ファッションやサービス業など、さまざまなカテゴリーの「ELLE」の商品を、モダンでスタイリッシュなフレンチムードとともに提案しています。フランス・パリに本社所在。

■ 住友不動産の最上級ブランド

「住友不動産ホテル ヴィラフォンテーヌ プレミア 羽田空港」について

VILLA FONTAINE PREMIER

HANEDA AIRPORT



日本最大※のエアポートホテル「住友不動産ホテル ヴィラフォンテーヌ プレミア／グランド 羽田空港」の一角を担う「プレミア」ブランドは、住友不動産の最上級ホテルブランドで、羽田を訪れる世界各国のラグジュアリー層に上質なおもてなしときめ細やかなサービスを提供します。

全室リバービューの景観を望む全160室の客室では24時間のルームサービスやコンシェルジュサービスをお楽しみいただけます。館内には、レストラン、フィットネスルームはもとより最上階の天然温泉施設の利用もでき、品格漂う空間にフルサービスホテルならではの快適性でおもてなしいたします。



公式ウェブサイト：<https://www.hvf.jp/hanedaairport-premier/>

※「日本最大のエアポートホテル」とは、日本国内のエアポートホテルとして、同一建物内にある客室数は日本最大であることを表現しています。
(2024年11月 株式会社JTB総合研究所調べ)

WORLDHOTELS™
Elite

「WorldHotels™」は各ホテルの歴史・概念・個性を大切に50年以上の歴史をもつ独自性を大切にするホテルのためのホテルグループです。ヴィラフォンテーヌ プレミア 羽田空港は「WorldHotels」に加盟し、「Elite Collection」の一員として高水準のサービスと寛ぎの時間を提供いたします。 <https://www.worldhotels.com/>

【プレスイベントに関する報道関係者様からのお問い合わせ先】

「ヴィラフォンテーヌ プレミア 羽田空港内 ELLE SPA開業プレスイベント」PR事務局（株式会社マテリアル）

TEL：03-5459-5490 FAX：03-5459-5491 E-mail：mtbp5-4@materialpr.jp

担当：生川（080-5965-5679）/富永（070-7789-2810）

【プレスイベント以外に関する報道関係者からのお問合せ先】

住友不動産ヴィラフォンテーヌ株式会社

広報担当

メールアドレス：vfpr@j.sumitomo-rd.co.jp