

2025年3月18日

報道関係 各位

住友不動産株式会社

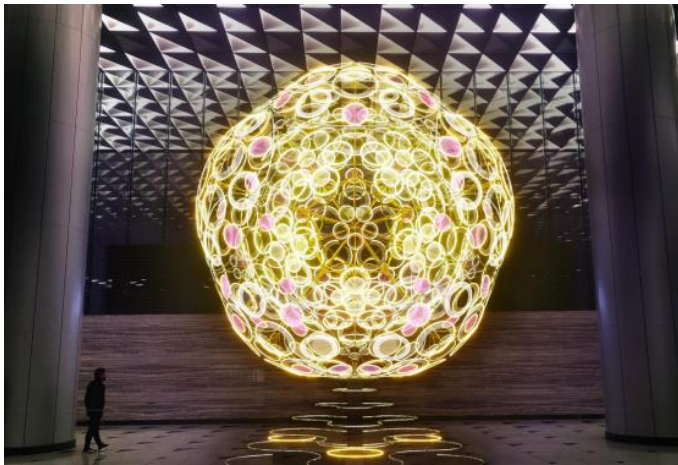
## 六本木のオフィス街に幻想的な“お花見スポット”が登場！

### 「IZUMI GARDEN さくらまつり 2025」開催

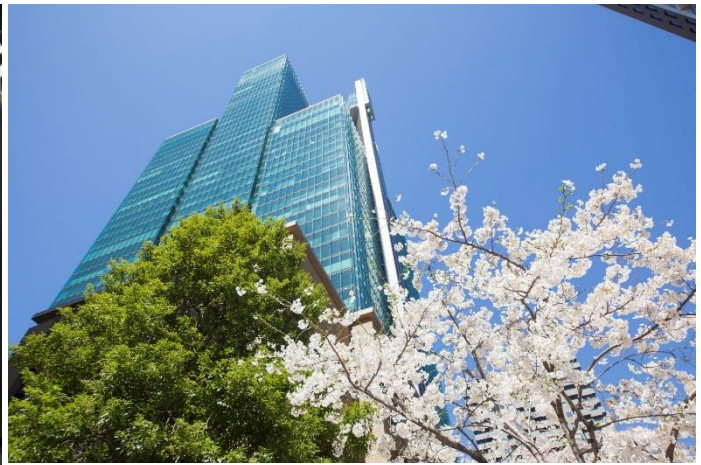
～泉ガーデンタワー、六本木グランドタワーにて3月22日(土)より順次開催～

住友不動産株式会社は、東京メトロ南北線「六本木一丁目」駅を中心に東西に広がる施行区域約6haの大街区「IZUMI GARDEN」におきまして、“さくら”をコンセプトとした大規模イベント「IZUMI GARDEN さくらまつり」を3月22日(土)より開始いたしますのでお知らせいたします。

毎年恒例となりました本イベントは、「IZUMI GARDEN」東西の街区を桜並木で彩るほか、幻想的なアートオブジェの演出を行います。今春も都心の喧騒の合間に、ふと和める春の彩りで皆様をお迎えいたします。



2025年の展示作品「千代桜」



泉ガーデンタワーと桜

「IZUMI GARDEN」の西側街区(住友不動産六本木グランドタワー)では、幻想的な作品を生み出すアーティスト「NeuueN(ニャオン)」監修の、桜のアートオブジェ「千代桜」を展示しております。千代紙のように咲き誇る桜をイメージした光の演出は、見る角度や周りの光により模様に変化する仕様となっており、多くの方が行き交う六本木の駅前広場で老若男女を問わずお楽しみいただけます。

東側街区(泉ガーデンタワー)では、泉通りから約1kmに渡って並ぶ約220本の桜から成る桜並木を散策いただけます。オフィス街でも空を広く見せている当社ビルのガラスファサードが青空と桜のコントラストを際立て、都心の景観と自然との調和を感じていただけます。夜には夜桜のライトアップを行い、地域にお住まいの方や来街者、街区就労者の方々にも美しい桜をお届けいたします。

当社は都市生活の中で人々の憩いの空間となる緑地の創出や季節に応じたエリアマネジメント活動を行っております。当街区におきましても、周辺施設と連携しながら街の賑わい創出に貢献すべく努めてまいります。

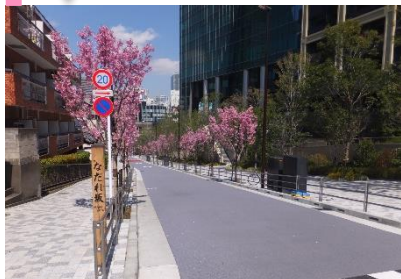
# ◆「IZUMI GARDEN さくらまつり」開催場所

「IZUMI GARDEN」は、六本木一丁目駅を中心に東の「泉ガーデンタワー」、西の「住友不動産六本木グランドタワー」を核とした約6haの大街区です。さくらまつり期間中の当街区は、写真撮影も楽しみいただけるスポットとなっております。

泉通りから、桜坂、アークヒルズまで全長約1kmに及ぶ桜並木



## 1 なたれ坂 桜並木



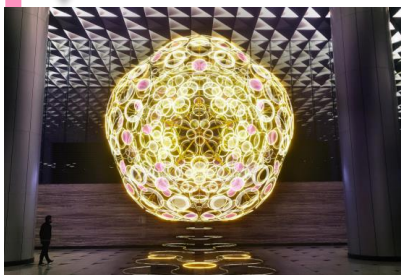
沿道の「陽光桜」は2017年に植樹されました。色の濃い鮮やかな大輪の花が特徴で、陽光に透かすと更に美しいこちらの桜は見応え抜群です。

## 4 泉通り 桜並木



およそ220本もの桜による“桜のトンネル”は圧巻の美しさです。夜はライトアップにより艶やかでロマンティックな雰囲気の様変わります。

## 2 「千代桜」展示



千代紙のように咲き誇る桜をリング状の光で構成し、和紙の奥ゆかしさ、柔らかさで色付けした作品です。どの角度からも写真うつりよく、空間に華を添えます。

## 3 5 太閤千代しだれ



豊臣秀吉が花見を催したことで有名な「総本山醍醐寺」の桜の子孫、樹齢約160年と言われている「太閤しだれ桜」の形質を引継ぐ取組みの中で生まれた桜です。

## 6 7 アトリエ・タマモによる桜モチーフのオブジェ展示 (※次ページ下部をご参照ください。)

＜お問い合わせ先＞

①, ②, ③番 : 住友不動産六本木グランドタワー

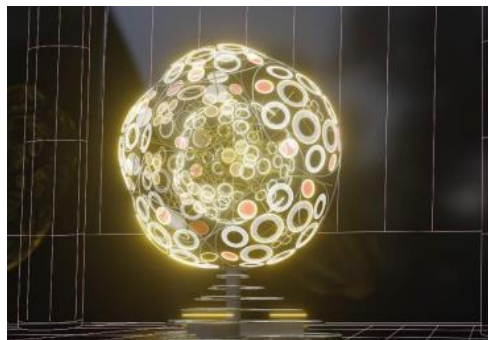
TEL: 03-5545-3863

④, ⑤, ⑥, ⑦番 : 泉ガーデンタワー

TEL: 03-5572-6113

## ◆「千代桜」展示

住友不動産六本木グランドタワーの駅前広場には、アーティスト「NeuueN(ニャオン)」がデザイン監修した直径約4.5m、高さ約5.6mの巨大なオブジェ「千代桜」を展示し、存在感のある柔らかな光で“春の便り”をお届けいたします。千代紙のように咲き誇る桜をリングライトで構成し、表面はガラスを織り交ぜた和紙の使用により上品で儂い、特別な空間を演出します。重なり合う複雑なオブジェは、見る角度や周りの光で様々な模様ができ、行き交う方それぞれの感性で見ることが出来るアートです。



2025年展示「千代桜」

開催期間：2025年3月22日(土)～4月26日(土)

場 所：住友不動産六本木グランドタワー 1階 駅前広場

入 場：無料

時 間：7:00～23:00

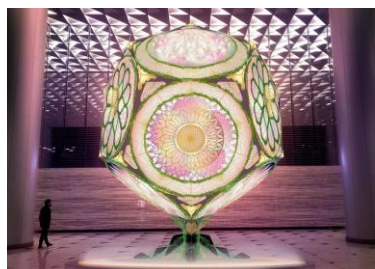
※音と光の演出時間

制 作：NeuueN × TEAM554

問合せ先：1Fサービスセンター 03-5545-3863

### ■「NeuueN(ニャオン)」とは

光の反射を操り、リアルなアート作品を創り出すアーティストです。デジタルアート、VR、ARを扱った作品も手掛け、創造された作品は無数の光を放つ神秘溢れる幻想的な空間を創り出します。



2024年の作品「さくらつむじ」

## ◆「泉通り桜並木」とアトリエ・タマモによる桜のオブジェ

泉ガーデンタワー前の泉通りでは、約220本もの桜による圧巻の桜並木を臨むことができます。泉ガーデンタワーと共に20年の歳月を経て、都内有数の“桜のトンネル”と呼べるまでに成長いたしました。夜にはライトアップされ、昼間とは異なる表情で皆様をお迎えいたします。

泉ガーデンタワーの1階と4階には、アトリエ・タマモによる桜をモチーフにしたオブジェ「桜の天詩」が飾られ、オフィス空間を華やかに演出します。

開催期間：2025年3月21日(金)～4月6日(日)

※「桜の天詩」2025年3月10日(月)～4月5日(土)

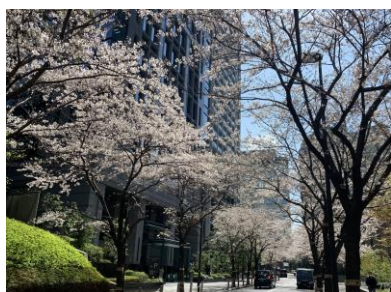
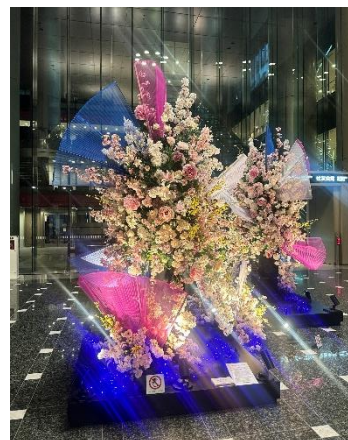
場 所：「泉通り桜並木」 泉ガーデンタワー前

「なだれ坂桜並木」 住友不動産六本木グランドタワー前

「桜の天詩」 泉ガーデンタワー内 1階・4階

点灯時間：17:00～22:00

※「なだれ坂」ライトアップ演出なし



泉通り 桜並木

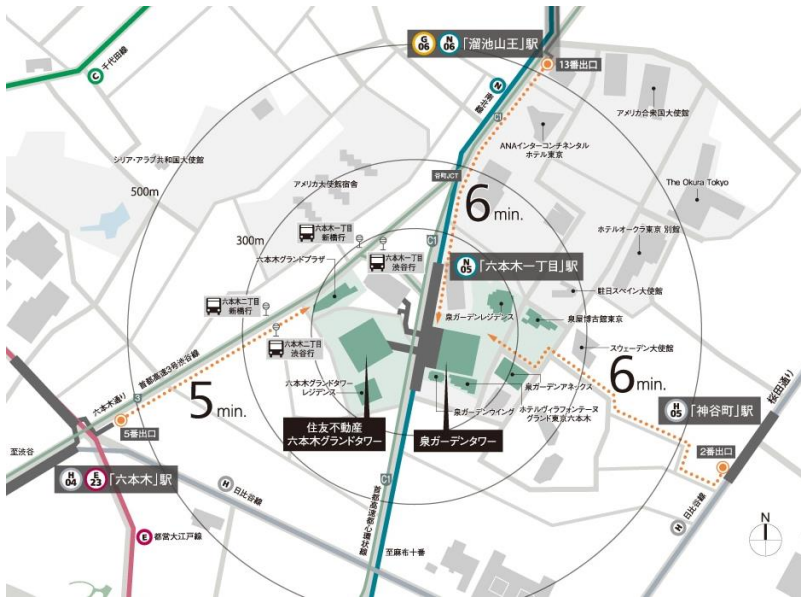


泉通り 桜並木(ライトアップ時)



⑥・⑦ アトリエ・タマモによるオブジェ「桜の天詩」  
泉ガーデンタワー内1階(上)、4階(下)

# ◆「IZUMI GARDEN」 街区概要



## 【所在地】

### 泉ガーデンタワー

住所：港区六本木1-6-1

竣工：2002年10月 ※2020年リニューアル完了

階数：地上45階、地下2階

### 住友不動産六本木グランドタワー

住所：港区六本木3-2-1

竣工：2016年3月

階数：地上43階、地下2階

## 最寄駅

東京メトロ南北線「六本木一丁目」駅直結 他

## 公式HP

<https://izumigarden.jp/>

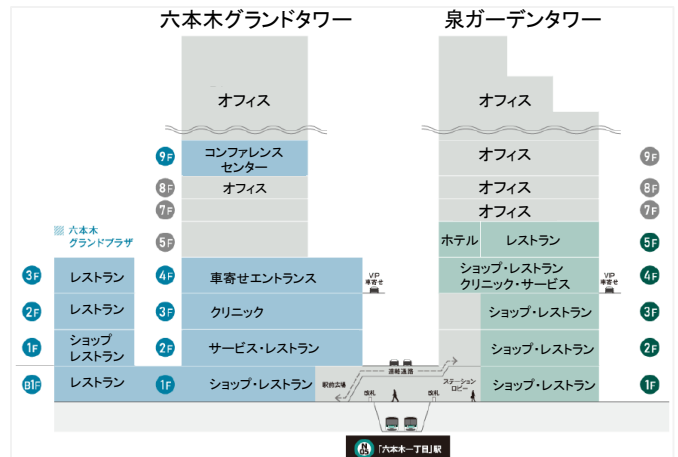
## 【街区航空写真】



至 六本木駅

至 麻布十番駅

## 【フロア構成図】



「泉ガーデンタワー」を核とした“六本木一丁目西地区”と「住友不動産六本木グランドタワー」を核とした“六本木三丁目東地区”の2つの再開発街区を併せ、施行区域約6haの大街区「IZUMI GARDEN」として一体運営を行っています。

街区全体では、オフィス総賃貸面積約18万㎡、住宅443戸、商業店舗48区画、ホテル189室、イベントホール、貸会議室、フィットネスクラブ、美術館の総延床面積約42万㎡の多様な機能が集積しており、六本木一丁目のランドマークとなっています。なお、当社は六本木地区において2025年1月に「住友不動産六本木セントラルタワー」が竣工し、六本木五丁目西区でも再開発のプロジェクトを推進しております。

当社は、この大街区において“街の価値”の維持向上を推進するため、季節に応じた賑わいイベント等を開催し、街の就労者、居住者や訪れる人々が街区の魅力を感じていただける街づくりを行ってまいります。

<本件に関する報道関係者お問い合わせ先>

住友不動産株式会社 広報部

TEL:03-3346-1042