

東武スカイツリーライン沿線にて最大級の大規模レジデンス 「ソライエテラス イースト/ウエスト(全796戸)」 イースト 第一期販売登録の受付開始

住友不動産株式会社(本社:東京都新宿区、代表取締役社長:仁島 浩順)と、東武鉄道株式会社(本社:東京都墨田区、取締役社長:根津 嘉澄)は、埼玉県草加市で開発を進めております大規模レジデンス「ソライエテラス(地上10階建て、イースト379戸、ウエスト417戸)」にて、2022年8月4日よりイーストの第一期販売登録の受付を開始いたしましたので、お知らせいたします。

本物件の建設地である「旧草加松原団地エリア」は、老朽化に伴い2003年から「獨協大学前<草加松原>駅 西側地域まちづくり推進事業」としてUR都市機構、草加市、獨協大学など官民一体の再開発が進行中です。公園や街路樹など緑あふれる街並みに加えフラットで広めの歩道が整備され、建物の規模や地域の景観、日照に配慮しながら計画的な住環境づくりに取り組んでいます。

また、本物件は、東武スカイツリーライン「獨協大学前<草加松原>」駅からフラットアプローチで徒歩11分(イースト)、12分(ウエスト)の場所に位置し、東武スカイツリーライン沿線では最大級となる総戸数796戸の大規模レジデンスとして誕生いたします。近隣には、子育て・教育・福祉・医療など生活価値を高める施設が充実しており、新たな商業施設も建設中。子供から高齢者までの誰もが暮らしやすく快適な街へと生まれ変わることが期待されます。

※1993年以降に東武スカイツリーライン(東武伊勢崎線)沿線を最寄りとして供給された新築分譲マンションの中で、本物件の総戸数796戸は最多です。<(有)MRC調べ2021年5月現在>



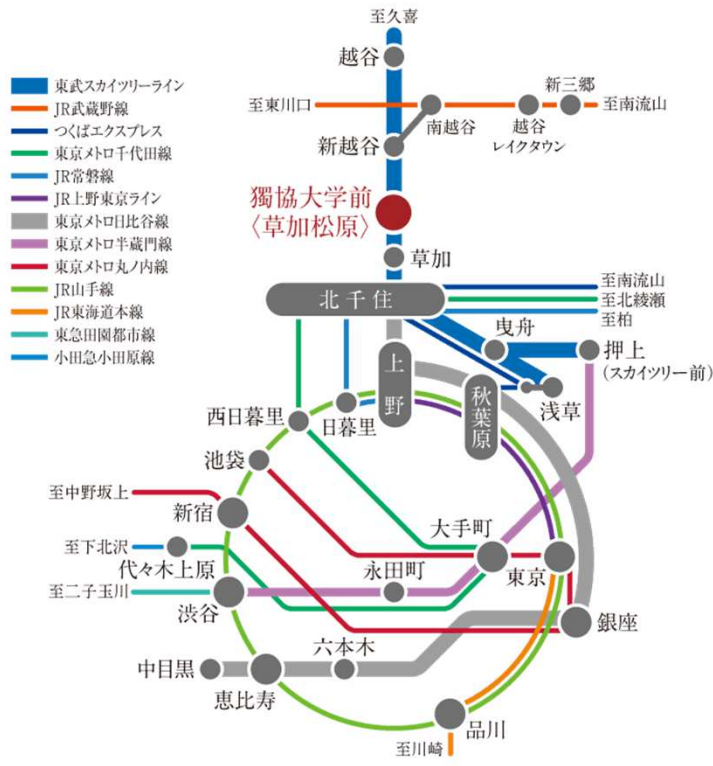
<外観完成予想図>

■物件特長

- ・ 約30,000㎡の壮大な敷地に誕生する、東武スカイツリーライン沿線で最大級の大規模レジデンス
- ・ 広大な敷地を活かしたゆとりある配棟計画と安全性を考慮した歩車分離設計を採用
- ・ 徒歩圏内に子育て・教育・医療・福祉施設が揃う生活利便性の高さ
- ・ 東武スカイツリーライン「獨協大学前<草加松原>」駅を最寄とし、東京メトロ日比谷線・半蔵門線と相互直通運転で、大手町や銀座など都心へ快適アクセス
- ・ 充実した共用施設(ゲストルーム、フィットネスルーム、ファミリーラウンジなど)

■立地・交通アクセス

現地から徒歩11～12分、最寄りとなる東武スカイツリーライン「獨協大学前〈草加松原〉」駅からは、東京メトロ日比谷線、半蔵門線が相互乗り入れしているほか、「北千住」駅乗り換えで東京メトロ千代田線が利用でき、都心主要スポットへ快適なアクセスが可能です。



※掲載の路線図は、一部路線・駅等を抜粋して表記しています。
 ※掲載の所要時間は待ち時間・乗り換え時間を含んだ通勤時（カッコ内は平常時）の目安であり、時間帯により多少異なります。
 ※1 一部列車を除く。



●東武スカイツリーライン「獨協大学前〈草加松原〉」駅から



「北千住」駅まで **14分** (13分)

(通勤時) 東武スカイツリーライン利用、「草加」駅で東武スカイツリーライン区間急行乗換え
 (平常時) 東武スカイツリーライン利用、「草加」駅で東武スカイツリーライン急行乗換え



「東京」駅まで **36分** (38分)

(通勤時) 東武スカイツリーライン利用、「草加」駅で東武スカイツリーライン区間急行乗換え、「北千住」駅でJR常磐線乗換え
 (平常時) 東武スカイツリーライン利用、「草加」駅で東武スカイツリーライン急行乗換え、「北千住」駅で東京メトロ日比谷線乗換え、「上野」駅でJR山手線乗換え



「銀座」駅まで **46分** (42分)

(通勤時) 東武スカイツリーライン利用、「草加」駅で東武スカイツリーライン急行乗換え、「北千住」駅で東京メトロ日比谷線乗換え、「上野」駅で東京メトロ銀座線乗換え
 (平常時) 東武スカイツリーライン利用、「草加」駅で東武スカイツリーライン急行乗換え、「北千住」駅で東京メトロ日比谷線乗換え

■周辺環境

本物件から徒歩圏内には、緑豊かな公園や保育園、幼稚園、小・中学校などの子育て・教育施設、毎日の食料品や日用品の買い出しに便利なスーパーやコンビニ、また病院などの医療施設も点在しており、生活利便性が非常に高いエリアです。



＜松原団地記念公園 E: 徒歩3分 W: 徒歩3分＞



＜草加ひまわり幼稚園 E: 徒歩3分 W: 徒歩4分＞



＜東武ストア E: 徒歩10分 W: 徒歩12分＞



＜草加市立松原小学校 E: 徒歩6分 W: 徒歩4分＞

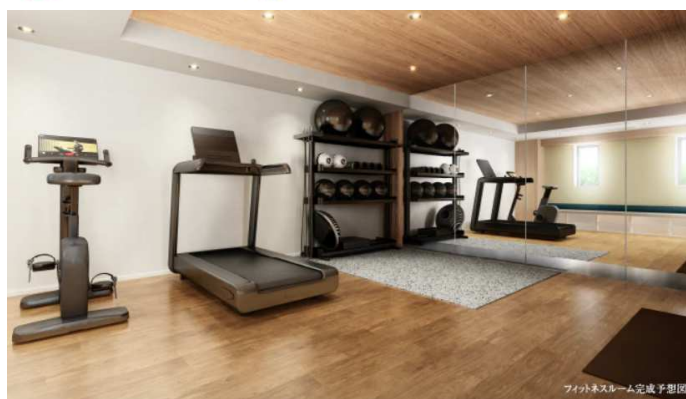
■約30,000㎡の広大な敷地を活かしたランドプラン

敷地面積30,000㎡超の広大な敷地に、心地よい採光と爽やかな通風が得られるよう配慮した8棟構成に加え、敷地形状の特長を生かした歩車分離設計を採用し、四方には豊かな緑を巡らせ、自然で潤いある景観を創造いたしました。

また、コミュニティ形成を促進する「キッズルーム」や「ペアレンツサロン」、大切なお客様のご宿泊にご利用いただける「ゲストルーム」、リラックスして読書ができる「ライブラリーラウンジ」、運動不足の解消に役立つ「フィットネスルーム」など日常の暮らしをさらに豊かにして頂くように多彩な共用施設をご用意いたしました。



<ゲストルーム完成予想図>



<フィットネスルーム完成予想図>



<キッズルーム完成予想図>



<ライブラリーラウンジ完成予想図>

■ 物件案内

所在地	埼玉県草加市 松原三丁目1638番1
交通	東武スカイツリーライン「獨協大学前<草加松原>」駅 徒歩11分(イースト)、徒歩12分(ウエスト)
総戸数	796戸(イースト:379戸、ウエスト:417戸)
用途地域	第一種中高層住居専用地域
建ぺい率・容積率	建ぺい率:60%(角地緩和適用による割増あり)、容積率:200%
敷地面積	30,361.90㎡(イースト:14,511.39㎡、ウエスト15,850.51㎡)
建築延床面積	66,727.47㎡(イースト:32,037.18㎡、ウエスト:34,690.29㎡)
構造・規模	鉄筋コンクリート造 地上10階建
完成年月	イースト:2023年1月下旬、ウエスト:未定
入居(引渡)予定日	イースト:2023年3月下旬、ウエスト:未定
販売会社	売主・販売代理/住友不動産株式会社 売主/東武鉄道株式会社 販売代理/住友不動産販売株式会社 販売代理/東武不動産株式会社
設計	株式会社長谷工コーポレーション 一級建築士事務所
施工	株式会社長谷工コーポレーション
管理会社	住友不動産建物サービス株式会社

■ 現地案内図



※1. 2022年10月開設予定/出典:草加市ホームページより ※2. 出典:東武鉄道(株)ホームページより
 ※3. 出典:草加市・松原団地駅西側地区・地区計画の手引き ※掲載の地図は一部道路・施設等を抜粋して表記しています。

<お客様からのお問い合わせ先>

「草加松原」マンションギャラリー TEL:0120-002-796
 営業時間/10:00~18:00 定休日/火・水曜日(祝日除く)

<報道関係者からのお問い合わせ先>

住友不動産 広報室 若山 TEL:03-3346-1042

■ 売主のご紹介



都市に新たな価値を生む、
安心と信頼のブランド。

住友不動産は1960年代よりマンションのパイオニアとして技術力と時代に先駆ける企画・提案力を駆使し、積極的にマンションの開発・分譲を展開。時代のニーズに応えながら、その輝かしい歴史を培ってきた確かな実績があります。



シティテラス横浜仲町台芯番館



スカイテアラ



ワールドシティタワーズ



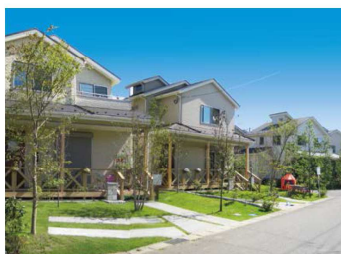
ソライエ草加松原



ソライエ若葉



ソライエプレミアムテラス



ソライエ清水公園アーバンパークタウン

—T O B U 東武鉄道

空のように、
ここちいい未来。ソライエ。

東武鉄道の街づくり、住まいづくりの基本にあるものは、そこにお住まいになる方々の「暮らし」をより豊かで、明日への希望に充ちたものになりたいという想いです。想い描くのは「空のように、ここちいい未来」。それは空につつまれるような、自由でやさしさにあふれる暮らしです。