
運動・リラックス・コンディショニングの“動”と“静”を体感できる
新スタイルのエグゼクティブ層向けフィットネスクラブ
エスフォルタ赤坂店
2018年10月1日リニューアルオープン

総合フィットネスクラブ「エスフォルタ」を展開する住友不動産エスフォルタ株式会社（本社：東京都新宿区、代表取締役：月村繁雄）は、港区赤坂の「エスフォルタ赤坂店」を2018年10月1日にリニューアルオープンいたします。



歴史ある総合フィットネス

エグゼクティブ層が運動・リラクゼーション両目的で通える空間・サービスへアップグレード

住友不動産エスフォルタは、1985年にノーチラスクラブとしてスタートした歴史ある総合フィットネスクラブです。1992年にオープンした「エスフォルタ赤坂店」は、赤坂・青山・乃木坂周辺のエグゼクティブ層にご利用いただけるフィットネスクラブとして愛されてまいりました。

オープンから30年以上の時が経ち、都心には「ストレングスジム」や「パーソナルジム」といった筋肉増強や痩身目的のジムが増加するなど、フィットネス業界も大きく変化しています。

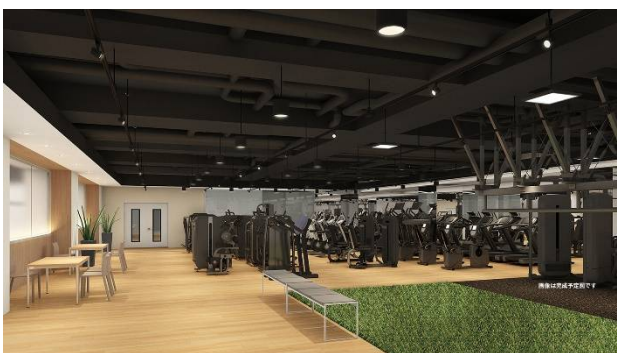
そうした中、「エスフォルタ赤坂」もポジショニングや社会的意義を改めて整理し、エグゼクティブ層や富裕層が居住する街「赤坂」にふさわしい高級フィットネスクラブとして、運動・リラクゼーション・リハビリのそれぞれのご利用いただける“動”と“静”をコンセプトに、年齢を重ねても通い続けやすいフィットネスクラブとしてアップグレードいたします。

■ラグジュアリーホテルのような高級感のあるエントランス



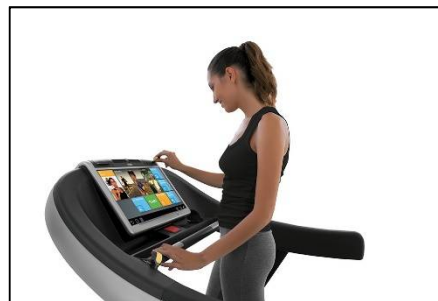
都心の喧騒から一步足を踏み入れた地下の空間に「エスフォルタ赤坂店」があります。まるでラグジュアリーリゾートホテルのロビー、レセプションのような、高級感のある洗練されたエントランスは、色調をダークトーンでまとめ、落ち着いた大人の雰囲気演出しています。

■“動”と“静”をテーマにしたジムエリア。モチベーション分析機能×運動履歴管理システム×トレーナーによる個別サポート



アクティブからコンディショニングまで様々なシーンに対応できるトレーニングジムは、天井が高く、明るく、アクセントに芝生、全体は木目調で統一されています。

トレーニングマシンは、テクノジム社の最上位機種「ARTIS」を導入。最新のモチベーション分析機能を使用しながらトレーナーによる個別性に合わせた指導を実現。また専用アプリによるクラブ内外での運動履歴を管理することで、運動やコンディショニングの習慣化を強力にサポートします。



■最新トレンドを取り入れた多彩なスタジオプログラム



スタジオには、専用プロジェクターや耳に心地よいサウンドラッピングシステムを導入。話題のトランポリン系プログラム UBOUND、包み込まれる新感覚マットエクササイズストレッチーズ等、週約70本、多彩な無料のプログラムをご用意し、五感で楽しめる空間に進化いたしました。

■すべての水を、きめ細やかで化粧水のようにやわらかなナノテクノロジー水へ

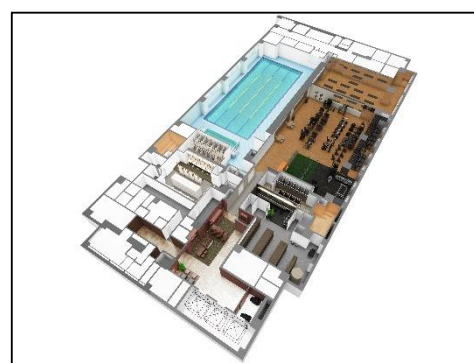


飲料水・シャワー・プールなど、全ての水が化粧水のようにやわらかな「ナノテクノロジー処理された水※」に変わります。

※ナノ（マイクロよりも小さい、1メートルの10億分の1）レベルの波長で水の分子が振動している、とてもきめ細かな、究極とも言える水です。【電子波処理装置：Teo（テオ）導入】

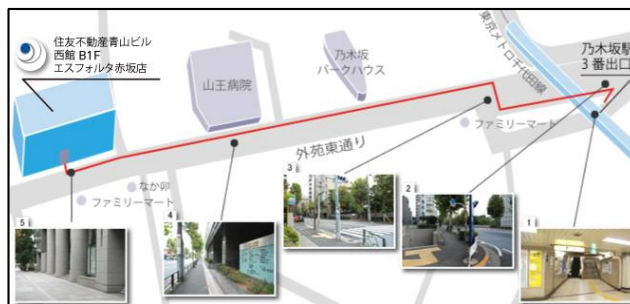
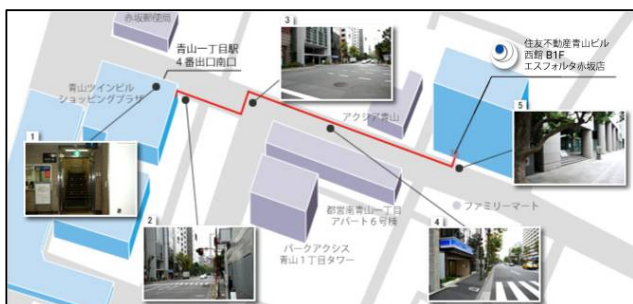
■その他、エグゼクティブが通いやすいサービス・制度のご紹介

- ・レンタルフリー。手ぶらで通え、長時間利用の会員様は何度でも着替えたり、タオルを交換が可能。
- ・平日朝7時から夜23時までの長時間営業。
- ・おひとり様のスペースを広くとったロッカールーム。
- ・エステサービスの設置。
- ・プールエリアにジャグジー設置。広々足を伸ばしてゆったりとくつろぎながらカラダを温められる。
- ・自動チェックイン機の導入で入館手続きがスムーズ。



【施設概要】

- ・住所 港区赤坂 8-5-26 住友不動産青山ビル西館 B1F
- ・最寄駅 東京メトロ 銀座線・半蔵門線 青山一丁目駅4番出口より徒歩3分
千代田線 乃木坂駅3番出口より徒歩4分
都営地下鉄 大江戸線 青山一丁目駅4番出口より徒歩3分
- ・オープン予定 2018年10月1日（月）リニューアルオープン
- ・ホームページ <https://www.esforta.co.jp/lp/akasaka/>



【お問い合わせ先】

株式会社まちいろ（エスフォルタ広報担当）

TEL:03-5957-0950

MAIL: pr@machihiro.jp