

進化する中野の緑豊かな住宅街に誕生する全 68 邸の美しいレジデンス 『シティハウス中野テラス』第一期販売開始

～都心直結 4 路線が利用可能、大型公園や生活利便施設に近接～

住友不動産株式会社（本社：東京都新宿区、代表取締役社長：仁島 浩順）は、JR 総武・中央線、東京メトロ東西線「中野」駅より徒歩 14 分の中野区新井四丁目において新築分譲マンション「シティハウス中野テラス」の開発を進めておりますが、2018 年 5 月 17 日より第一期販売を開始いたしましたので、お知らせいたします。

■シティハウス中野テラス・物件特長

① さらに進化を遂げる中野エリア

中野駅周辺の約 110ha を対象として「中野駅周辺まちづくりグランドデザイン」が策定され、現在「区役所・サンプラザ地区」や「中野駅南口地区」など 6 つの再開発事業が進行中。個性豊かなライフスタイルを発信するグローバル都市へと「中野」は進化を遂げつつあります。

② 都心直結の 4 路線が利用可能

JR 総武・中央線「中野」、東京メトロ東西線「中野」、西武新宿線「沼袋」の 2 駅 4 路線が利用可能。「新宿駅」へ 1 駅 4 分、「東京駅」へ直通 17 分と、快適な通勤通学環境は都心居住のメリットを感じることができます。

また、エントランスから約 20m・徒歩 1 分のバス停から「中野駅」まで出勤時（7 時・8 時台）には約 5 分間隔、深夜の帰宅時は 25 時台までバスが運行しています。

③ 生活利便施設充実

建物目の前にあるスーパー「ライフ中野新井店」は、現地より約 50m・徒歩 1 分、我が家の冷蔵庫代わりにお使いいただけます。中野駅の行き帰りには「中野サンモール」や「薬師あいロード商店街」など多彩な店舗や飲食店が揃っており、生活利便施設が充実しています。

④ 緑豊かな環境

現地より徒歩 3 分には、水辺の広場や草地の広場など自然に触れ合うことのできる区民憩いの場「平和の森公園」があります。2019 年度の開設に向けて拡張再整備が行われており、体育館が新設される予定です。

⑤ 目を惹く外観と優雅な共用空間

白を基調とし雑壇状にセットバックしたスタイリッシュなファサードデザイン。外壁とあざやかなコントラストをつくるガラス面には、陽光と空が映りこみ、緑につつまれる閑静な住宅街の中でひととき美しい景観を創出しています。

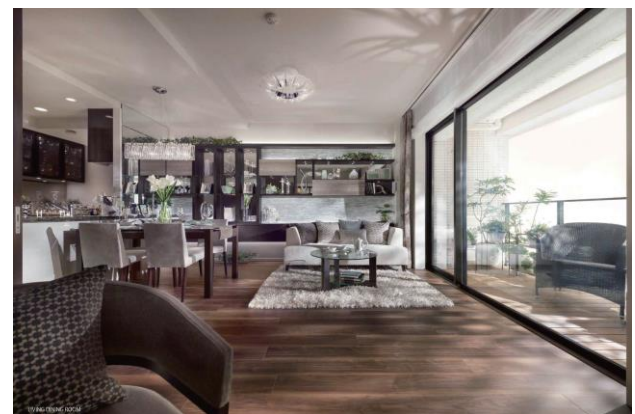
道路から奥まった位置にあるエントランスは、ワイドキャノピーや木調のルーバーフェンスなど重厚感のあるマテリアルで構成、邸宅の格式を演出しています。



<外観完成予想図>



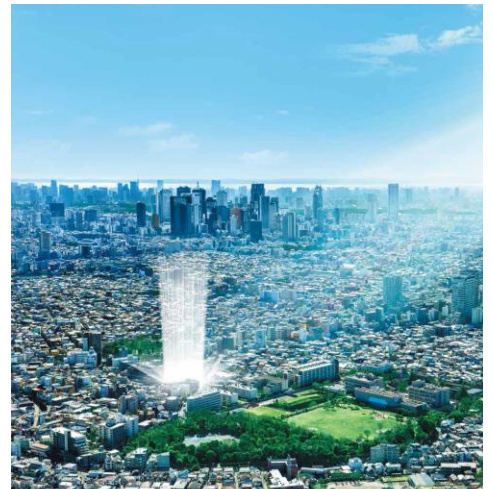
<エントランスイメージ>



<モデルルームイメージ>

本物件は、昨年 11 月 6 日の HP 開設・資料請求開始以降、700 件を超える反響があり、総合マンションギャラリー新宿館のモデルルームには延べ 200 組のご来場をいただいております。

■ 現地案内図



わが家の“冷蔵庫” 感覚で使える目の前の大型スーパー「ライフ」

徒歩1分にある大型スーパー
 ①ライフ 中野新井店 (約50m・徒歩1分)
 営業時間/9:30~22:00 (毎週日曜日・00時店)
 取扱商品/食料品・日用品・手作りパン・書籍・医薬品
 サービス/当日お届けサービス

重い荷物
お米などの重い荷物も苦にならない。

雨の日でも
雨の日でもお買い物が気軽に。

買い忘れ
生活用品を買い忘れてもすぐ行ける。

■ 物件概要

所在地	東京都中野区新井四丁目2番3(地番)
交通	JR総武・中央線「中野」駅から徒歩14分 東京メトロ東西線「中野」駅から徒歩14分 西武鉄道新宿線「沼袋」駅から徒歩6分 西武鉄道新宿線「新井薬師前」駅から徒歩10分
建ぺい率	70%(角地緩和適用による割増あり)
容積率	200%
敷地面積	2,455.17㎡
建築面積	1,359.32㎡
延床面積	5,718.93㎡
構造・規模	鉄筋コンクリート造・地上7階建
総戸数	68戸
間取り	2LDK~4LDK
専有面積	64.17㎡~92.25㎡
竣工予定	2019年1月中旬
入居予定	2019年5月下旬
売主	住友不動産株式会社
設計・監理	株式会社浅沼組 一級建築士事務所
施工	株式会社浅沼組
管理会社	住友不動産建物サービス株式会社

■ 第一期販売概要

販売戸数	20戸
間取り	2LDK+S(納戸)~3LDK
専有面積	67.03㎡~76.15㎡
最高価格	7,000万円台後半(3LDK,70.03㎡,70.01㎡)

【お客様からの問合せ先】
 総合マンションギャラリー新宿館 TEL:0120-767-675

【報道関係問合せ先】
 広報部 担当:鈴木 TEL:03-3346-1042