

平成 29 年 1 月 20 日

報道関係各位

住友不動産株式会社
パナホーム株式会社

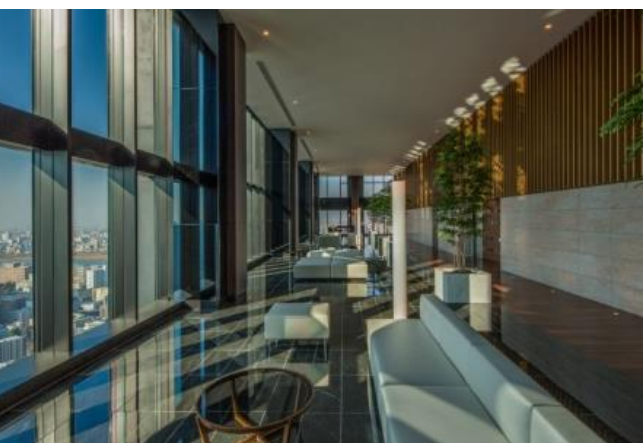
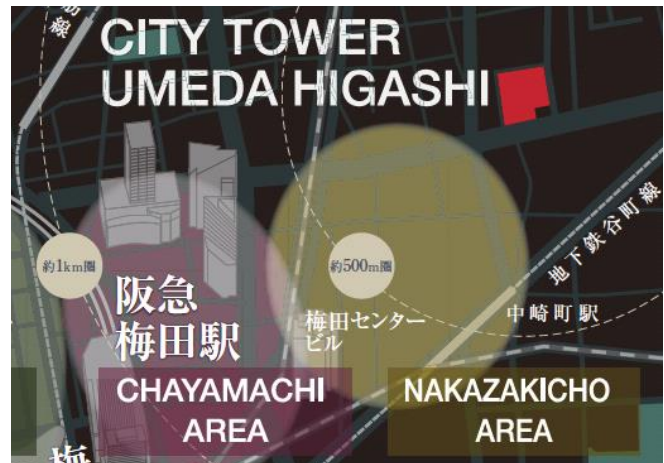
供給が増える大阪・都心タワーマンションで、“差別化を図った商品企画”が好評！ 関西圏で他に類を見ない高層 42 階に約 250 m²の大規模スカイラウンジを設置 「シティタワー梅田東」堂々完成

住友不動産株式会社（本社：東京都新宿区、代表取締役社長：仁島 浩順）とパナホーム株式会社（本社：大阪府豊中市、代表取締役社長：松下 龍二）は、都市の利便性が享受でき、再開発事業「グランフロント大阪」をはじめ、発展を続ける梅田エリアで開発していた地上 44 階建て、総戸数 501 戸の超高層タワーマンション「シティタワー梅田東」が、平成 28 年 12 月末日に竣工致しましたのでお知らせします。

本物件は、昨今、大阪市内において都心タワーマンションの供給が増えるなか、これまで数々のタワーマンションを手掛けてきた住友不動産「シティタワー」シリーズのノウハウを活かし、全居住者がタワーマンションの魅力である眺望をいつでも享受できる約 250 m²の大規模スカイラウンジを地上 42 階の高層階に設置したほか、緑溢れる植栽による外構計画などパナホームの分譲マンションブランド「パークナード」のコンセプトを各所に反映し“他と差別化を図った商品企画”を導入しています。



<シティタワー梅田東外観>



<高層 42 階に設けた約 250 m²の大規模スカイラウンジ>

<「シティタワー梅田東」の主な特長>

- ・都心の大パノラマを堪能！他と差別化した商品企画“高層 42 階に約 250 m²の大規模スカイラウンジ”導入
- ・専有部においてタワーマンションの特徴“眺望”を最大限活かす“ダイナミックパノラマウィンドウ”採用
- ・関西初！水廻りの移動含め多彩な間取りやインテリアカラーを無償で選べる“カスタムオーダーマンション”導入
- ・梅田エリア徒歩圏のオフィス、商業、エンターテイメントなど多彩な施設が集積する“高い都市利便性”

◆「シティタワー梅田東」販売状況

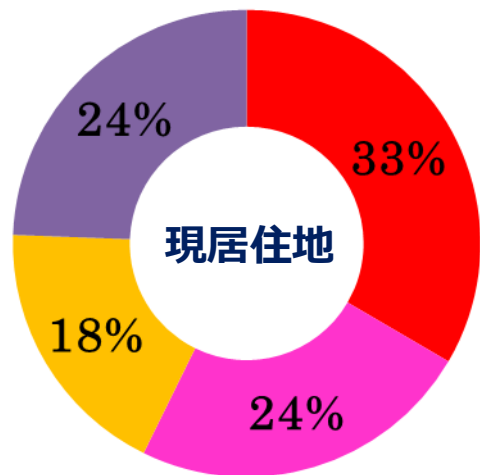
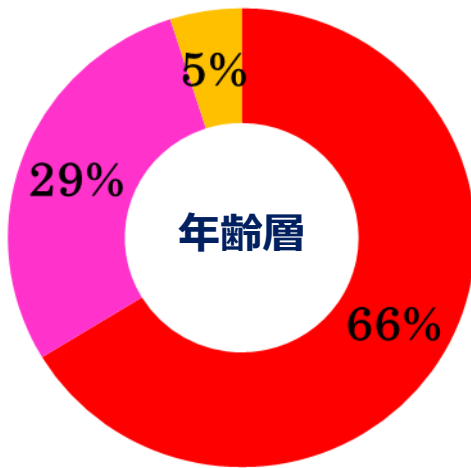
総戸数	501戸
発売戸数	392戸 ※H29.1.20時点
契約戸数	360戸 ※ 同上
専有面積	60.74㎡～86.34㎡ (2LDK～3LDK) ※発売済み未契約住戸
販売価格	3,800万円台～9,200万円台 ※発売済み未契約住戸

◆契約者プロフィール

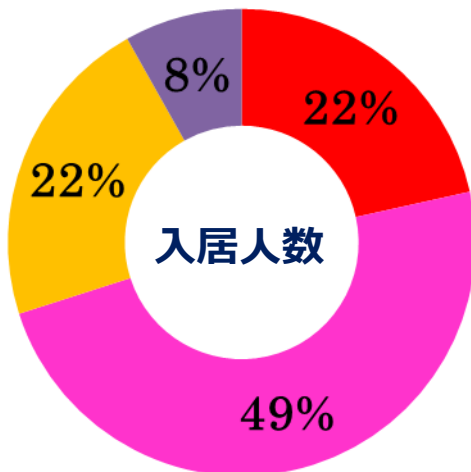
- ・若年ファミリー層による一次取得、買替えが中心
- ・広範囲の都心利便性を求める利便性重視層
- ・実需7割、セカンド・投資が約3割（東京在住者のセカンド需要もあり）

■ 20～40代 ■ 50～60代 ■ 70代以上

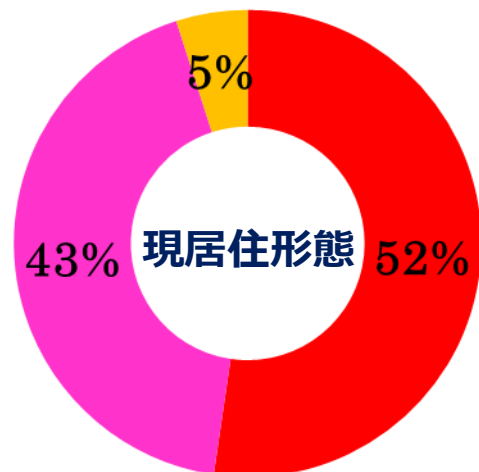
■ 北区・中央区 ■ ほかに大阪市内
■ ほかに大阪府 ■ その他



■ 1人 ■ 2人 ■ 3～4人 ■ その他



■ 賃貸住宅等 ■ 持ち家 ■ その他



<お客様のご主なご評価ポイント>

- ・購入階に拘わらず高層階からの眺望が楽しめる、他では見ない大規模スカイラウンジ
- ・日の光や風、星空など高層階で自然と触れ合える空中庭園スカイアトリウム
- ・住戸内に広がりある住空間を生み出す、躯体柱を外に出したアウトフレーム設計
- ・明るく快適な住空間にこだわった、全住戸・全居室窓付き設計
- ・足元近くから日の光と眺望が広がるダイナミックパノラマウィンドウ

◆ 都心タワーマンションならではの魅力を高める共用施設 – 自宅に専用の展望室がある暮らし –

“都心タワーライフ”の醍醐味でもある“眺望”をお住まいになる全ての方にお楽しみいただけるよう建物の特等席ともいべき高層 42 階に“展望空間「スカイラウンジ」& 空中邸園「スカイアトリウム」を、フロア全体の約 4 割ものスペースを使用しゆったりと寛げる共用施設として設けました。

住友不動産ならではの商品企画で、タワーマンションのさらなる付加価値を提供しています。

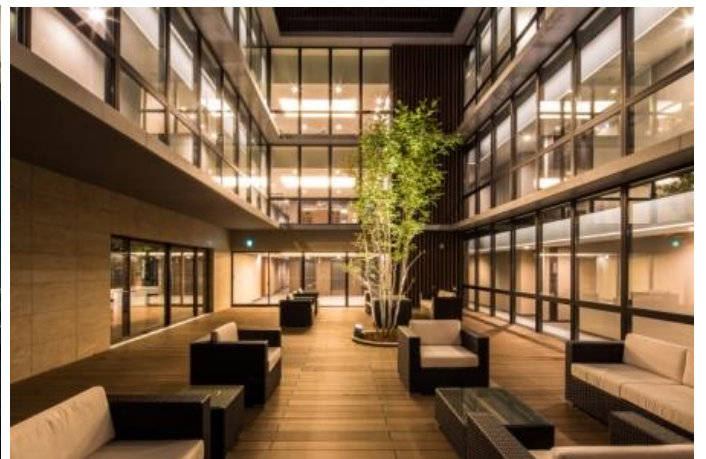


〈約 250㎡の大規模スカイラウンジ〉

高さ約 135m に位置するスカイラウンジは、面積約 254㎡、奥行約 30m、贅沢な 2 層吹抜け(天井高約 5.1m)、星空を想わせるような天井照明 (夜間点灯)、大型ソファなどを配置し、高級ホテルのラウンジさながらの優雅な空間に設えています。フロアからは発展を続ける都心“梅田エリア”の大パノラマが一望できます。



〈スカイラウンジからの夜の眺望〉



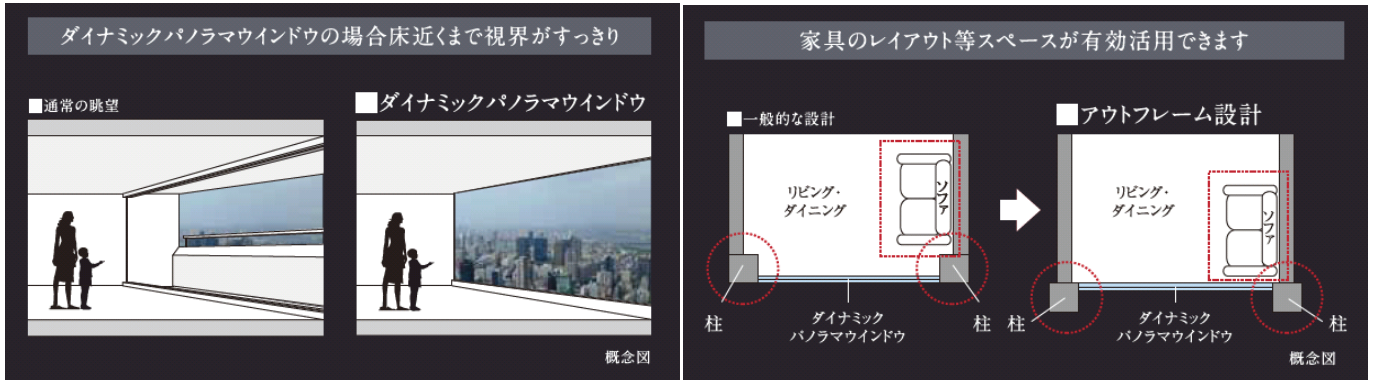
〈夜のスカイアトリウム〉

また、併設した面積約 123㎡のスカイアトリウムは開放感溢れる 3 層吹抜けとし、日中は明るい日差しの中、夜は星空を眺めながらゆったりとお寛ぎいただける空中庭園としています。

◆ダイナミックパノラマウィンドウ×アウトフレーム設計と全居室窓付き設計

本物件では、専有部において超高層タワーマンションならではの特徴である“眺望”と“開放感”を最大限活かすため住友不動産が生み出した「ダイナミックパノラマウィンドウ」を採用しています。リビングダイニングにはあえてバルコニーを設けず、床面近くから天井近くまで立ち上げたガラスカーテンウォールの窓を壁一面に設置することで、より一層明るく広がりのある空間を実現しました。

また、専有部は従来のタワーマンションで指摘されていた「家具のレイアウトがしにくい」という声にお応えするため全ての部屋から邪魔な柱を取り去る、柱型が居室内に出ないアウトフレーム設計を採用したほか、「窓のない部屋が暗い」「風通しが取れない」などの問題を解消するため、全ての部屋に窓を設けた設計としています。



◆関西初！「カスタムオーダーマンション」

これまでの新築分譲マンションでは、室内設計の選択ができる場合でもプランバリエーションは限られており、対応可能な期間も建物完成前の短期間といった制約があるため、ご希望に見合った階数、方位の住戸でも、間取りやインテリアカラーにおいてはご要望にお応えできないケースがありました。

今回、関西で初めて採用した「カスタムオーダーマンション」は、これまで対応が難しかったキッチンやトイレなど、水廻り位置の異なる間取りが選択可能な住戸プランを設定したほか、建物完成後でも、あらかじめご用意したプランバリエーションの中から、お好みの間取りやインテリアカラーを無償でお選びいただくことができる画期的なシステムです。

STEP 1

「階数」や「方角」、
「角住戸」や「広さ」などの条件から
お好みの「お部屋」
を選びます。

あの場所
条件に
ぴったり!

STEP 2

あなたの生活スタイルに合わせて、
お好みの「間取り」
を選びます。

水廻りを動かす
ことで多彩なプランが実現!!

B-1 type 広々LD プラン	B-2 type フレキシブル プラン	B-3 type 明るいキッチン プラン
B-4 type お部屋いっぱい プラン	B-5 type 収納充実 プラン...etc	この 間取りが イイな!

STEP 3

お好みの
「インテリアカラー」
を3種類から選びます。

この
カラーが
ステキ!

「好きなお部屋に、
好きな間取りと、
好きな
インテリアカラー」を
選ぶことが
できるようになります。

「カスタムオーダーマンション」は、住友不動産独自の顧客満足度の向上を目指した取組みです。ご希望の住戸にライフスタイルにあった“室内設計”をお選びいただくことで、ご入居後の満足感が一段と高まるものと考えています。

※選択できる住戸は売主が指定した住戸に限ります。選択できる間取りの種類数や水廻り変更プランの有無は住戸によって異なります。また、契約時期によっては選択できる間取りの種類が少なくなります。

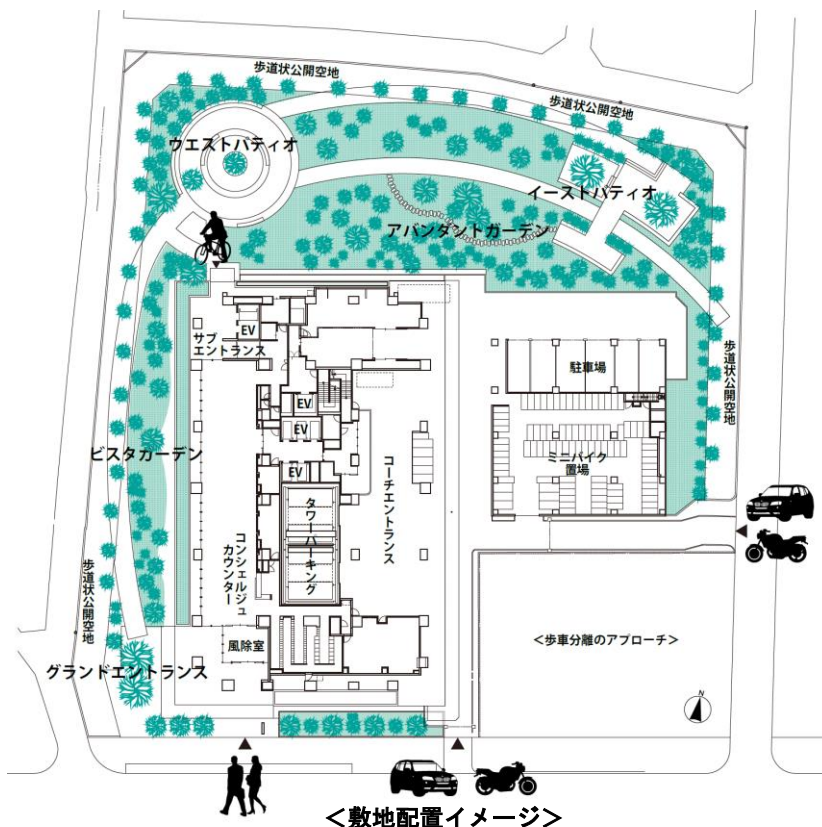
◆ 梅田生活圏、光景となる象徴

本物件は、西日本最大のターミナル JR「大阪」駅をはじめ、近年はうめきた再開発事業「グランフロント大阪」が完成するなど、ますます発展を遂げる大阪の中心「梅田」エリアに立地しています。また物件至近には、日本有数の長さを誇る「天神橋筋商店街」があるなど、店舗や施設が充実した生活利便性の整った住環境です。

また、最寄り駅となる現地から徒歩約 5 分の地下鉄谷町線「天神橋筋六丁目」駅、「中崎町」駅からは、「梅田」駅、JR「新大阪」駅など主要エリアへ容易に移動でき、日常から旅行や出張時にも利便の良いアクセスを実現します。



◆ 暮らしに潤いを与えるランドスケープ



「シティタワー梅田東」は敷地面積の半分以上にあたる約 3,100 m²を公開空地としました。

このゆとりある空間を贅沢に使い、新たに中高木 200 本以上を植樹するとともに複数のガーデンやパティオを整備、建物東面の一部には壁面緑化を施すなど、パナホームの分譲マンションブランド「パークナード」のコンセプトにも通じる緑溢れる環境を創出しています。また、居住者や来訪者の安全に配慮し、歩車分離の動線を確保しています。

◆「シティタワー梅田東」の物件概要

- 【所在地】 大阪府大阪市北区本庄西一丁目1番7号
- 【交通】 阪急宝塚線、京都線、神戸線「梅田」駅から徒歩13分
大阪市営地下鉄谷町線、堺筋線「天神橋筋六丁目」駅から徒歩5分ほか
- 【用途地域】 商業地域、準工業地域
- 【敷地面積】 5,893.94m²
- 【構造・規模】 鉄筋コンクリート造 地上44階建
- 【総戸数】 501戸（住戸）
- 【住戸専有面積】 60.74 m²～119.92 m²（2LDK～3LDK）
- 【竣工】 平成28年12月末日
- 【入居開始】 平成29年1月中旬
- 【売主】 住友不動産株式会社、パナホーム株式会社
- 【設計・施工】 清水建設株式会社
- 【管理会社】 住友不動産建物サービス株式会社

<本件に関する報道関係の方からのお問い合わせ先>

住友不動産 広報部 担当:住友 TEL:03-3346-1042
 パナホーム 広報・宣伝部 担当:井筒・古矢 TEL:06-6834-1955

<本件に関するお客様からのお問い合わせ先>

「総合マンションギャラリー梅田館」
 受付時間：午前10時～午後8時（定休日：水曜、年末年始）TEL：0120-432-266
 「シティタワー梅田東」ホームページ
http://www.sumitomo-rd-mansion.jp/kansai/ct_umedahigashi/



【所在】

大阪市北区曾根崎 2-6-6
 コウツキキャピタルウエストビル

【交通】

地下鉄谷町線「東梅田」駅徒歩2分、
 御堂筋線「梅田」駅から徒歩4分、
 JR大阪環状線ほか「大阪」駅から徒歩7分

【当ニュースリリースの同時配布先】

東京：国土交通記者会、国土交通省建設専門記者会、大阪：大阪建設記者クラブ

◆ ご参考

住友不動産 大阪市内 超高層タワーマンションの主な供給実績(25階建て以上)

物件名	所在地	階数	総戸数	竣工
シティタワー大阪	中央区	50	357	H15.12
セントラルレジデンス天王寺シティタワー	天王寺区	29	154	H15.2
シティタワー堀江	西区	32	179	H17.12
シティタワー西梅田	福島区	50	349	H18.12
シティタワー梅田イースト	北区	25	95	H18.12
シティタワーグラン天王寺	阿倍野区	43	246	H19.2
シティタワー大阪天満ザ・リバー&パークス	北区	45	650	H21.12
シティタワー大阪福島	福島区	37	349	H21.3
シティタワー天王寺真田山	天王寺区	34	221	H24.3
シティタワー梅田東	北区	44	501	H28.12



＜シティタワー大阪＞

＜シティタワー西梅田＞

＜シティタワー大阪福島＞

＜シティタワー大阪天満＞

《大規模スカイラウンジ&スカイアトリウム導入物件》

「シティタワー東梅田パークフロント（開発中）」の物件概要

- 【所在地】 大阪府大阪市北区野崎町 26 番 1 の一部
- 【交通】 大阪地下鉄堺筋線「扇町」駅徒歩 4 分
大阪地下鉄谷町線「南森町」駅徒歩 7 分
大阪地下鉄御堂筋線「梅田」駅徒歩 13 分ほか
- 【用途地域】 商業地域
- 【敷地面積】 4,944.12m²
- 【構造・規模】 鉄筋コンクリート造 地上 30 階建
- 【総戸数】 490 戸（住戸）
- 【住戸専有面積】 47.95 m²～103.49 m²（1LDK～4LDK）
- 【竣工予定】 平成 31 年 1 月上旬
- 【入居予定】 平成 31 年 3 月下旬
- 【売主】 住友不動産株式会社
- 【設計・施工】 前田建設工業株式会社
- 【管理会社】 住友不動産建物サービス株式会社



＜外観完成予想図＞