

平成 28 年 4 月 28 日

報道関係者各位

住友不動産株式会社

## ～ 注文住宅モデルハウス 積極展開 ～ 全国 5 カ所 同時グランドオープン！ ＜中国地方・岡山県新規出店＞

住友不動産株式会社（本社：東京都新宿区、代表取締役社長：仁島 浩順）は、注文住宅の請負事業を手掛けており（平成 27 年 3 月期実績 受注：2,455 棟、計上：2,226 棟、売上 681 億円）、更なる事業拡大を目指し、モデルハウス新規出店や既存モデルハウスのリニューアル等に積極的に取り組んでおります。今般、新たに全国 5 カ所のモデルルームをオープンいたしますのでお知らせします。

岡山県岡山市にオープンする岡山モデルハウスは、中国地方における当社ブランドの発信や事業基盤の拡充を行う新たな拠点となります。

一昨年から開始した『ウッドパネル工法』もお客様に好評をいただき、受注も順調に伸びております。2016 年度から始まる中期経営計画では、3 カ年で累計受注 1 万棟を目指します。



＜モデルハウス外観イメージ（一宮・名取モデル）＞

### ＜エリア別モデルハウス棟数＞

北海道	2
東北	3
北関東	5
首都圏	65
東海	21
近畿	17
中国・四国	1
九州	4
合計	118

※H28.4末時点

富士モデルハウスでは、プロジェクトンマッピングで建築工程や構造躯体・制震メカニズムなどを映像による疑似体験や 3D プリンターを用いたお客様ご注文に応じた模型の作成など、最先端技術による提案手法を取り入れています。

### ◆ 新規出店モデルハウス・2016 年 1 月～

	エリア	モデル名	開設展示場	オープン日
1	神奈川	横浜第一モデルハウス	TVKハウジングプラザ横浜	平成28年1月
2	愛知	名古屋港モデルハウス	中京テレビハウジングパーク港	
3	東京	馬込モデルハウス	馬込ハウジングギャラリー	
4	奈良	奈良モデルハウス	毎日ハウジング奈良	平成28年2月
5	兵庫	姫路モデルハウス	神戸新聞ハウジングセンターリバーシティー	
6	東京	石神井モデルハウス	石神井住宅公園	
7	愛知	一宮第二モデルハウス	ナゴヤハウジングセンター一宮会場	NEW 平成28年4月29日
8	宮城	名取モデルハウス	なとりりんくうタウン総合住宅展示場	
9	静岡	富士モデルハウス	SBSマイホームセンター 富士展示場	
10	兵庫	明石モデルハウス	明石・海岸通り住宅公園	
11	岡山	岡山モデルハウス	RSKハウジングプラザ	

## 【参考資料】

### 地震に、火事につよい家『ウッドパネル工法』

住友不動産の「ウッドパネル工法」は構造部を強化した軸組構造をベースに、面構造の強さを活かしたハイブリッド構造です。また、構造用接合金物を採用することにより、構造材の接合部を強固に固定することで断面欠損を最小限に抑え、接合強度は一般木造軸組工法の約1.5倍の強度を実現しました。

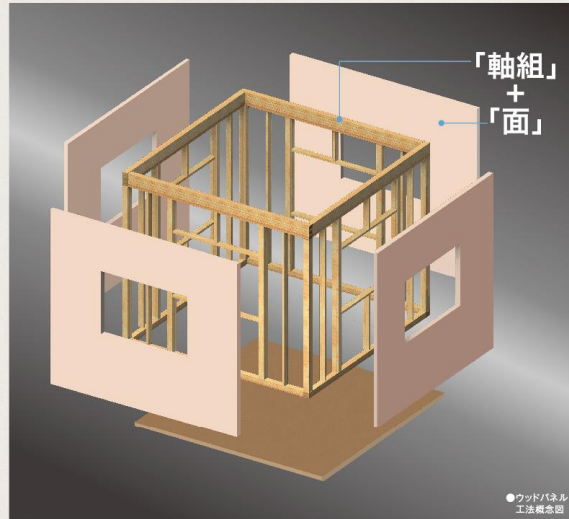
住友不動産の「ウッドパネル工法」は構造部を強化した軸組構造をベースに、面構造の持つ強さを活かしたハイブリッド構造です。

#### [ 4つのPOINT ]

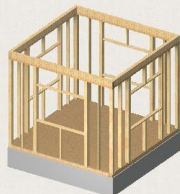
- 1 軸組と面を組み合わせたハイブリッド構造
- 2 地震などの外力をバランスよく分散・吸収
- 3 軸組の接合部は構造用接合金物で強化
- 4 耐力面材には高強度パーティクルボードを採用

二つの構造の長所を合わせて地震に強い住まいを実現

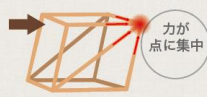
住友不動産の「ウッドパネル工法」は、接合部を強化した軸組構造をベースに、面構造の持つ強さを活かしたハイブリッド構造です。軸組を構成する柱や梁、土台、基礎などの接合部を構造用接合金物でしっかりと緊結して強度を高め、その上で外壁部分に“面”の強さをプラス。建物に加わる外力を点と面の両方で受けることで建物全体に分散させ、大地震などの外力による変形やねじれを抑えます。



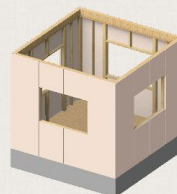
一般的な木造軸組工法



柱や梁などの軸組で構成される工法です。地震などの外力が接合部に集中しやすく、ねじれ・ゆがみが生じます。



住友不動産の木軸パネル工法



「ウッドパネル工法」は、軸組+面の強固なハイブリッド構造。地震などの外力をバランスよく分散し、変形しにくい構造です。

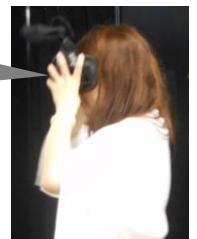


## 注文住宅における新たな提案手法



＜建築工程を「プロジェクションマッピング」で＞  
基礎工事、構造躯体、制震メカニズムなど、通常は見ることができない壁の内側や過程を、建物完成までストーリー仕立てで壁面へ映像投影し、分かり易くご紹介します。

＜「バーチャル3D画像」で間取り、空間体験＞  
提案プランデータから3D映像データ化したバーチャル空間を専用機器で疑似体験できます。  
内装、間取り、天井高などリアルに体感できます。



＜話題の3Dプリンターで制作したモデル模型＞  
3Dプリンターで、実際の外観、内観の空間を、細部までリアルに制作したモデル模型を展示し、実物に近い感覚で確認いただけます。



## <主力商品> 『プレミアム・J』



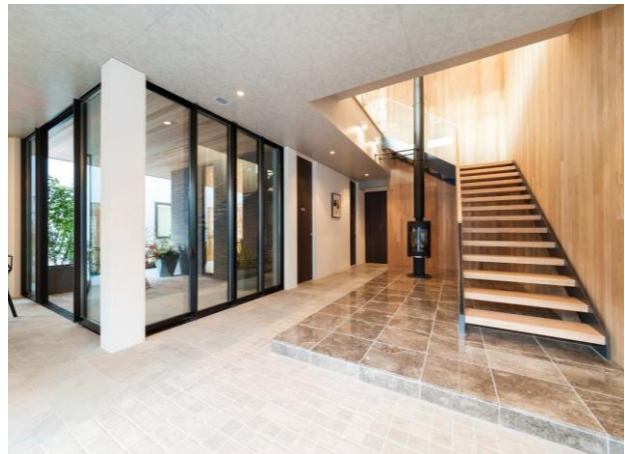
### <コンセプト>

ガラスを多用したモダンなデザインに、木目調パネルの温かみを調和させたファサード。深いシャープな軒は街並みと融合し、品格のある外観となっております。



#### 【Hanare】

同じ軒の下にありながら、半屋外空間を介して繋がるガラスボックスの“Hanare”は、お客様をおもてなしするための新感覚和室となっております。



#### 【ホール(土間を現代風に進化させた空間)】

二層吹き抜けの伸びやかなホールです。床から天井までのホワイトオークの壁の明るい色味が広さを、暖炉の煙突が高さを強調させ優しい雰囲気を作り出しています。

## 『J・レジデンス』



### <コンセプト>

「J・レジデンス」は、個性的でモダンな外観デザインを特長とした商品です。注文住宅を検討されるお客様の平均像にマッチした、建設地を選ばず、幅広い世代に受け入れられる商品として開発し、いつまでも飽きることなく住み継がれる“日本の新しいスタンダード”を目指しています。

<本件に関する報道関係者からのお問合せ先>

住友不動産株式会社 広報部

TEL 03-3346-1042 担当：寺町