

平成 28 年 1 月 13 日

報道関係各位

住友不動産ヴィラフォンテーヌ株式会社

営業中の都心ビジネスホテルで インバウンド対応の地震想定防災訓練を実施

住友不動産ヴィラフォンテーヌ株式会社（本社：東京都新宿区西新宿、取締役社長：三好 麻里）は、東京都心を中心にビジネスホテルを 15 店舗展開しております。近年は、国内外から観光目的のお客様や外資系企業のビジネス利用のお客様にも幅広くご利用頂いております。

また、2020 年東京オリンピックに向け、ご宿泊ご滞在されます諸外国からのお客様をお迎えするに当たり、その対応が必須課題となっております。

そこで先ず、「有事の際の実践的な取り組み」として日頃から特に訓練強化をしております、「防災訓練」を「インバウンド対応の防災訓練」に拡大し、3 か国語での誘導案内を訓練に導入致しました。（英・中・韓、ヴィラフォンテーヌ上野店にて実施。）



＜多言語による非常放送の様子＞



＜地震発生・身の安全を図るよう呼び掛ける様子＞



＜消火栓を用いた消火訓練の様子＞

■ヴィラフォンテーヌ上野店：インバウンド対応「地震想定訓練」の概要

【実施日】平成 28 年 1 月 12 日

【実施場所】ヴィラフォンテーヌ上野店（東京都台東区小島 2-4-4）

【訓練内容】地震および火災が発生した想定で以下のような訓練を行いました。

- 火災報知器等を実際に作動
- 3ヶ国語（英・中・韓国語）で非常放送、避難指示
- 出火階および直上階の避難誘導、ケガ人対応（模擬）
- 消火器・消火栓を用いた消火活動（模擬）
- 本部と防災無線や SNS を用いた連絡訓練

※予めシナリオや火点を伝えないブラインド型の訓練です。

【採点実施】40 項目の評価表で個人毎に採点を行い、訓練の反省点を共有。

■住友不動産ヴィラフォンテーヌ「安全・安心の取り組み」

2016年の訪日外国人旅行者数は2,350万人に達する見込みで、都内ではこうした需要を取り込むためホテルの新規出店が増加傾向にあります。ヴィラフォンテーヌ上野店では、5割超が諸外国からのお客様となっています。こうした環境のもと、弊社はお客様に選ばれ続けるホテルであるため、サービス向上に加えて、10年以上前から取り組んでいる「安全・安心の取り組み」を更に強化維持してまいります。

① 社内訓練

- ・交代勤務制スタッフに万遍なく訓練を行うため、消防訓練を隔月実施（法定回数の3倍）。
- ・年に2回のBCP訓練（事業継続計画：Business Continuity Plan）や新人を中心に合同研修を実施
- ・消防署主催の自衛消防審査会への参加

② 資格取得

- ・自衛消防技術認定証 …資格者数187名（規定必要数66名）
- ・上級救命資格取得 …社員の約96%保有（約230名/240名） ※全スタッフ取得予定

③ 建物・設備

- ・全17ホテルが新耐震基準。（六本木、汐留、田町店は「制振構造」を採用）
- ・優良防火対象物認定表示＝優マーク※ …東京消防庁管轄エリアの12/13物件で取得
※残り1物件も取得すべく準備中

※01年歌舞伎町雑居ビル火災を教訓に、防火安全性の高い建物を認定する制度で06年から導入
都内ホテルでは8%程度の取得に留まっている

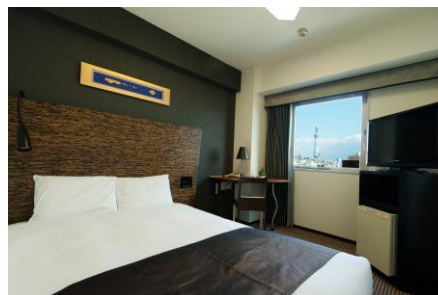
◆訓練を実施したホテル『ヴィラフォンテーヌ上野店』について

ヴィラフォンテーヌ上野店は、浅草消防署が主催する H26年度自衛消防審査会で最優秀賞（1位）、個人賞を“指揮者”と“2番員”がそれぞれ受賞 しております。

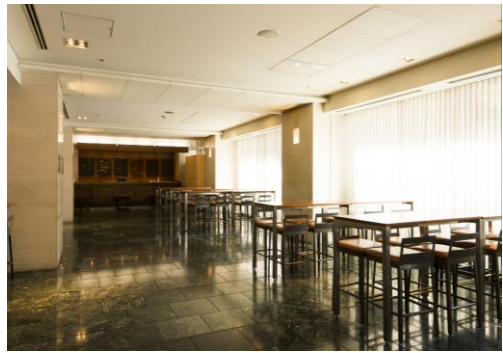
ハイクオリティなサービスに加え、常日頃から「危機管理体制」の高い意識を持った現場環境を整え、万全な体制のもと、安心してお客様にお越し頂けるホテルでありたいと、ヴィラフォンテーヌ各店舗共に今後の訓練を強化維持して参ります。



<ヴィラフォンテーヌ上野店・外観>



<客室画像>



<ロビースペース>

<交通>

- 大江戸線・つくばエクスプレス
「新御徒町駅」A2出口徒歩5分
- 日比谷線「仲御徒町駅」1 晩出口徒歩8分
- JR線「御徒町駅」北口徒歩10分

<記載ホテルに関するお問い合わせ>

【ヴィラフォンテーヌ上野店】TEL/03-5833-5550

<本件に関するお問い合わせ先>

住友不動産株式会社 広報課 担当：鈴木 TEL/03-3346-1042

◆住友不動産ヴィラフォンテーヌ株式会社

2007年3月に住友不動産株式会社から分社化を図り、ビジネスホテル「ヴィラフォンテーヌ」として東京都心部を中心に15店舗、またリゾートの「ヴィラージュ」シリーズとしては、伊豆高原、京都の2店舗を運営しています。ヴィラフォンテーヌは、1997年に1号店として大阪心齋橋で誕生しました。

ホテル「ヴィラフォンテーヌ」シリーズ

◆東京

	店舗	所在地	客室数
1	東京汐留	港区東新橋1-9-2	497
2	田町	港区芝浦4-2-8	173
3	六本木	港区六本木1-6-2	189
4	浜松町	港区芝1-6-5	119
5	東京八丁堀	中央区日本橋茅場町3-3-3	115
6	茅場町	中央区新川1-8-2	294
7	日本橋箱崎	中央区日本橋箱崎町20-10	163
8	日本橋三越前	中央区日本橋本町1-7-6	154
9	九段下	千代田区西神田2-4-4	144
10	神保町	千代田区神田神保町1-30	72
11	大手町	千代田区内神田1-8-8	143
12	新宿	新宿区歌舞伎町2-40-9	66
13	上野	台東区小島2-4-4	186
小計		13店舗	2,315

◆関西

1	心齋橋（大阪）	大阪府中央区南船場3-5-24	90
2	神戸三宮	神戸府中央区旭通4-1-4	185
小計		2店舗	275

合計		15店舗	2,590
----	--	------	-------

リゾート・観光「ヴィラージュ」シリーズ

1	伊豆高原	伊東市富戸1317-8	91
2	京都	京都市中京区壬生坊城町5	81
合計		2店舗	172