

平成 27 年 9 月 18 日

報道各位

住友不動産株式会社

## 注文住宅の大規模イベント『住まいるフェスタ 2015in 日本橋』で初公開 構造躯体や完成後の空間イメージを立体的・疑似的に見て・触って・体感できる 最先端の映像・模型制作技術を活用した注文住宅の新提案手法

住友不動産株式会社（本社：新宿区西新宿 2-4-1、代表取締役社長：仁島浩順）は、注文住宅事業部においてウッドパネル工法、木造 2×4（ツーバイフォー）工法、2×6（ツーバイシックス）工法による注文住宅の請負事業を手掛けており（平成 27 年 3 月期実績 受注：2,455 棟、計上：2,226 棟、売上 681 億）、年間受注棟数 3,000 棟体制を目指して営業力、商品力の強化を進めております。

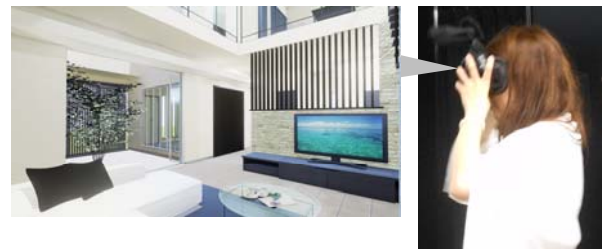
今般、営業力強化の一環として、プロジェクトンマッピングや 3D プリンターといった最先端技術による映像、模型を使い、当社提供住宅の構造、制震技術から提案プランの完成イメージなどを、立体的、疑似的に“見て・触って”体感し、ご確認いただける新たな提案手法として導入することといたしましたので、お知らせします。

本提案手法は、日本橋駅直上のベルサール東京日本橋にて平成 27 年 9 月 19 日（土）から 23 日（水）の 5 日連続で開催する、商品紹介にとどまらず、実物大の構造躯体模型の展示など、多彩な企画・展示を取り揃えた注文住宅の大規模イベント「住まいるフェスタ 2015in 日本橋」にて初公開いたします。

### 注文住宅における新たな提案手法



＜建築工程を「プロジェクトンマッピング」で＞  
基礎工事、構造躯体、制震メカニズムなど、通常は見ることのない壁の内側や過程を、建物完成までストーリー仕立てで壁面へ映像投影し、分かり易くご紹介します。

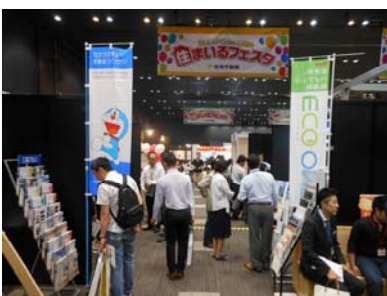


＜「バーチャル 3D 画像」で間取り、空間体験＞  
提案プランデータから 3D 映像データ化したバーチャル空間を専用機器で疑似体験できます。  
内装、間取り、天井高などリアルに体感できます。



＜話題の 3D プリンターで制作したモデル模型＞  
3D プリンターで、実際の外観、内観の空間を、細部までリアルに制作したモデル模型を展示し、実物に近い感覚で確認いただけます。

### 「住まいるフェスタ」過去開催の様子



## ■新たな提案手法について

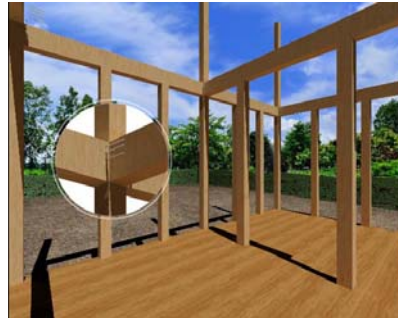
本提案は、平面図やパースのみの提案では、理解の難しかった完成後の空間イメージを、最先端技術を活用して建てる前に立体的・疑似的に、“見て・触って”体感、ご確認いただく、より高度な提案手法として導入します。当社の強みとする提案力強化に努め、他社との差別化を図ります。

### 1. 完成までの疑似体験、構造や制震システムなどへの理解・安心を深める新提案

モデルハウスでは、壁内にあり通常確認が困難な戸建て住宅のベースとなる“構造躯体、制震システムといった建物の性能”や“更地から基礎工事、構造体、内装仕上げといった家づくりの工程”までをストーリー仕立てでプロジェクションマッピングにてモデル内の一画（床、壁、天井）に映像投影で疑似体験し、ご確認いただけます。本ツールは、新設モデルハウスより順次導入してまいります。



<更地>



<構造体>



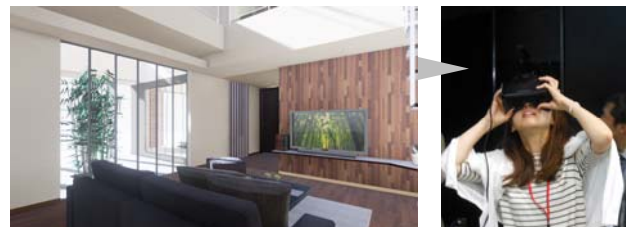
<制震システム>

### 2. 提案プランの完成イメージを立体的、疑似的に体感できる新提案

当社の提案プランを作成しているCADデータを使用し、平面図、パースのみならず、2つの新ツールによる提案手法を加え、実際に完成するプランをご確認いただき、理解を深めてまいります。本ツールは、10月末を目途に全国の拠点で導入してまいります。

#### (1) 提案プランデータを映像化した「バーチャル3D画像」の仮想空間で疑似体験

専用機器(※)を使用して、バーチャル3D画像で造られた仮想空間に入っただき、実際にその場に居るような感覚で、間取り、距離感、天井高など詳細までリアルに空間イメージを体感、ご確認いただけます。※ヘッドマウントディスプレイ



#### (2) 外観・内観の全体を俯瞰、触って確認できるリアルな「3Dプリンター模型」

CADの提案プランデータを使い、3Dプリンターにて精巧に造られた完成建物の模型で、外観から各階の間取り、壁位置などの空間、動線まで立体的に見て、触れてご確認いただけます。



## ■「住まいるフェスタ 2015in 日本橋」の主な展示コーナー（新企画のぞく）

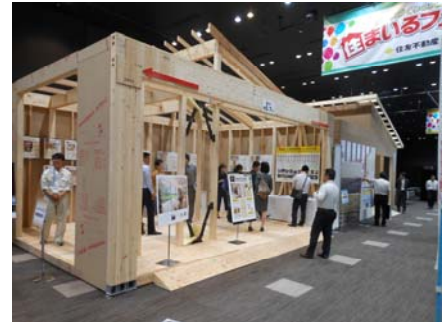
### ◆当社注文住宅、商品紹介コーナー

日本デザイン振興会主催のグッドデザイン賞を数多く受賞している当社の商品ラインナップや、当社注文住宅の特徴などをパネル展示にてご覧いただけます。



### ◆実物大の構造躯体模型

モデルハウスなどでは確認できない、工法毎の構造、仕組みを、会場内に設置された実物大の構造躯体模型で直接見て、触ってご確認いただけます。



手前：ウッドパネル工法の模型

奥：2×4及び2×6工法の模型

### ◆理想の住まいを自由に制作できる、人気の3D画像ソフト講座

パズル感覚で簡単に理想の間取りが作れる、家づくりの3Dシミュレーションソフトの使い方講座を開催し、バーチャルで気軽に理想の家づくりをお楽しみいただけます。参加者全員に専用ソフトをプレゼントいたしますので、ご自宅でもゆっくりとご検討いただけます。※要予約



### ◆阪神淡路大震災レベルの直下型地震が体感できる起震機

当社注文住宅の耐震構造が耐え得る、阪神淡路大震災レベルの直下型地震と同レベル地震をご体感いただけます。



### ◆各種相談コーナー

プランニングのご相談をはじめ、お客様毎の様々なご相談に対応するため、土地探し、インテリア、ライフプラン、税金など各種ご相談コーナーをご用意しています。



※一部相談は要予約。

### ◆KIDSコーナー

お子様連れでも気兼ねなくお越しいただき、ご家族で楽しみながらご検討いただけるように、大工体験コーナーや、遊具スペースといったキッズコーナーもご用意しております。



## ■「住まいるフェア 2015in 日本橋」開催概要

日時：平成 27 年 9 月 19(土)～23 日(水)

各日 10 時～18 時

場所：東京都中央区日本橋 2-7-1

東京日本橋タワー地下 2 階

「ベルサール東京日本橋」 イベントホール

交通：「日本橋」駅直結 銀座線・東西線・浅草線、

「三越前」駅徒歩 3 分 銀座線、半蔵門線

「東京」駅徒歩 6 分 JR 各線ほか



[参考：当社注文住宅 主力商品紹介]



### ＜J・レジデンス＞2013 年グッドデザイン賞受賞

(写真：東京・瀬田モデルハウス)

モダンな「J・アーバン」シリーズとは一線を画し、幅広い世代を対象にした「スタンダード」を目指した商品。建物角に設けたバルコニーとシャープで深い軒が印象的な、木の温もりが感じられる外観デザインです。



### ＜J・アーバン＞2003 年グッドデザイン賞受賞

(写真：兵庫・加古川モデルハウス)

「外」に閉じ、「内」に開くをコンセプトに大きな開放感をもたらし、プライバシーにも配慮したプライベートパティオを住まいの中央に設置。ガラスマリオンや FIX 小窓が個性を主張する都市型住宅です。



### ＜J・アーバンⅢ(スリー)＞

(写真：東京・赤羽モデルハウス)

「J・アーバン」のフォルムをベースにした都市型 3 階建て 2 世帯住宅です。親世帯と子世帯の動線は、パティオや吹抜を介して水平にも垂直にも形成されており、お互いが生活の息吹を感じながらも、程よい距離感を保った独立性を実現しています。

＜本件に関するマスコミ関係者からのお問い合わせ先＞

広報課 担当：住友 TEL：03-3346-1042

-----  
 ＜お客様からの問い合わせ先＞

受付時間：9 時～18 時（土日祝も受付）TEL：0120-664-077